

料理のレパートリー、

トースターで広げてみませんか？



## そこで日立!

熱風対流で  
手軽においしく



ストーンブラック(B)



ホワイト(W)

HMO-F300

あしたから、もっとハピネス。

料理のレパートリー、

トースターで広げてみませんか？

# ✓ ところで日立!

熱風対流の力でふっくら高温も  
じっくり低温も、手軽においしく。

## 熱風対流の力で、ムラを抑えてふっくら仕上げ



イメージ図

日立のコンパクトオーブントースターは、循環ファンと遠赤外線ヒーターで、熱風対流（コンベクション）調理が可能です。ファンから送られた熱風が、食材を包み込むようにしっかり焼き上げ、ムラを抑えてふっくら仕上げます。



熱風対流調理でふっくら仕上げ

## 低温調理\*もしっかり循環、5時間タイマーでじっくり調理 ※ 設定温度 40℃~80℃



イメージ図

低温調理は、肉や魚のたんぱく質の変性を抑えて、食材の水分や旨味を保持しながらやわらかく、おいしく仕上げる調理法です。しっかり熱を循環させ、最大5時間のタイマーでじっくりと調理したおいしい低温調理をご家庭で手軽に楽しめます。



長時間じっくりでやわらか仕上げ

## 幅広い料理を簡単・お手軽に

### 選べる4パターンの調理モード

メニューに合わせて、4パターンの調理モードから選択可能です。お好みで手動設定できるので調理の幅が広がります。

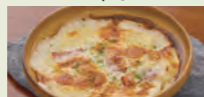


4パターンの調理モード

ノンフライ料理やオープン料理に  
上・下ヒーター+ファン

トーストに  
上・下ヒーター

最後の仕上げに  
上ヒーター/下ヒーター



### 広い庫内でまるごと焼ける

広々庫内で、食パン4枚が一度に、さんまが1尾まるごと、ピザなら1枚（直径約25cm）そのまま焼けて便利です。



ピザ  
10インチ  
(約25cm)

さんま  
1尾  
まるごと

### 9段階温度設定

40℃の低温から、250℃\*の高火力まで9段階の温度から設定できます。



「簡単」  
「シンプル」な  
つまみ操作

9段階  
温度設定

\*250℃の運転時間は約5分です。その後は自動的に温度が切り替わります。(上下ヒーター設定時(ファン設定なし):230℃、(ファン設定あり):210℃)

### 充実のオートメニュー

6つのオートメニューキー（16種類）の中から設定可能です。調理モード・温度・時間を自動でコントロールできます。

## ならべて焼くだけ、手軽に自家製レシピ



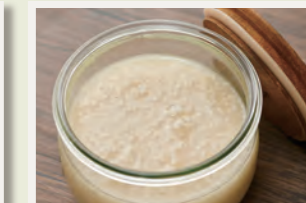
ビーフジャーキー



ドライフルーツ



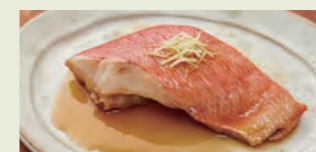
切り干し大根とちくわのチヂミ



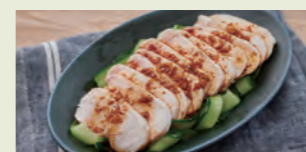
手作り塩こうじ

## 低温ならではのおいしい仕上がり

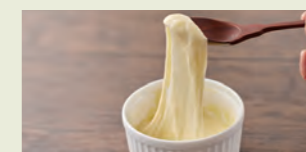
長時間じっくり低温調理ができるから、煮付けや蒸し焼きをしてもおいしく仕上がります。溶かしバターやチーズソースなど、高温を加えると風味が変わりやすい食材もおいしく調理できます。



煮付けもくずれにくい



蒸し焼きもしっかりやわらか



チーズソースも焦がさない



溶かしバターも風味を落とさず

## お家で食べるパンが、焼きたてベーカリーのおいしさに



### 冷凍パンとは

しょうせいこ  
焼成後に冷凍されたパンのことで、ご自宅で解凍やリバイクするだけで簡単に焼きたてのおいしさを味わえます。

イメージ図

## 冷凍パンが、オートメニューで簡単に焼きたて

細かい設定不要のオートメニューで、冷凍パンをおいしく焼き上げます。  
4パターンのメニューと仕上がりを選べるから、様々な種類のパンがお好みの焼き加減に焼き上がります。

オートメニュー番号	パンの種類	加熱時間	仕上がり(余熱)時間
1	ロールパン	3分	0~9分に 設定できます
2	クロワッサン・デニッシュ	5分	
3	菓子パン・スコーン・パケット	7分	
4	惣菜パン・あんぱん	10分	

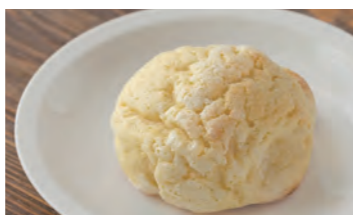
1 ロールパン



2 クロワッサン



3 菓子パン



4 惣菜パン



## トーストは、4枚同時に焼けて朝食の準備にうれしい

庫内が広いから、角型パンなら一度に4枚(山形パンは2枚)同時に焼くことができます。  
ただ4枚入るだけでなく、焼きムラの少ない仕上がりで、忙しい日の朝食の準備にも便利です。



角型パン  
4枚  
同時焼き

焼きたてが食卓に一度に揃う



## 手作りパンも、発酵から焼き上げまで

1台でパンの1次発酵、2次発酵から焼き上げまでできます。



40℃  
パン発酵  
から



150℃  
焼き上げ  
まで

## レシピ集の活用で広がる、彩り豊富なレパートリー



レシピ集  
付属

## 油を使わずノンフライ調理

循環ファンと遠赤外線ヒーター(上2本)で、熱風を対流(コンベクション)させて高温で焼き上げるため、外はカリッと、中はジューシーなノンフライ調理ができます。  
油を使わないのでヘルシーなうえに、後片付けが面倒な揚げ物をお手軽に、キッチンも汚しません。

※からあげ(1人分・約130g)を油で揚げた場合は450kcal、HMO-F300でノンフライ調理の場合は369kcal。当社調べ。



からあげ(1人分)  
450kcal  
▼  
369kcal

ホーロー加工  
オーブン皿

保温性に優れており、じっくり温めるので料理をふっくら仕上げます

## 一度にたくさん2段焼き網

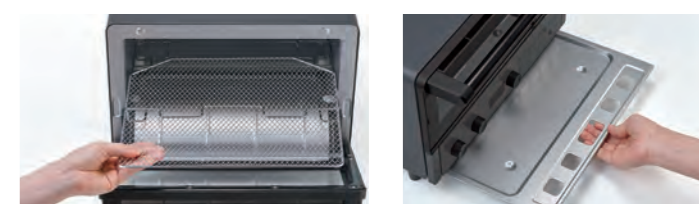
付属のスライドイン焼き網を下の段に差し込むことで、フルーツや野菜などのドライフードを一度にたくさん作ることができます。



スライドイン  
焼き網

## お手入れ簡単

焼き網は簡単に取り外せて丸洗いが可能です。  
下に落ちたパンくずなどは、パンくずトレイがスライドイン式で取り外せるので、調理後のお手入れがやすく、いつも庫内を清潔に保てます。



焼き網は、取り外して丸洗い可能

パンくずトレイで、清潔な庫内

## HMO-F300

オープン価格\*

ヒーター 1,300W	遠赤外線 ヒーター(上2本)	角型パン 4枚対応	山形パン 2枚対応
グラタン皿 2枚対応	ピザ 25cm対応	オートメニュー 16種類	温度調節※ (40~250℃)
ホーロー加工 オーブン皿	スライドイン式 オーブン皿	スライドイン式 パンくずトレイ	スライドイン 焼き網

※40/60/80/100/120/150/180/210/250℃から設定できます。  
★オープン価格商品の価格は販売店にお問い合わせください。



ストーンブラック(B)



ホワイト(W)

## 遠赤外線ヒーター搭載、 無段階温度調節のオーブントースター



### 遠赤外線ヒーター搭載

遠赤外線ヒーター（上1本）搭載で、食材の中まで熱を伝えてしっかりと温めます。



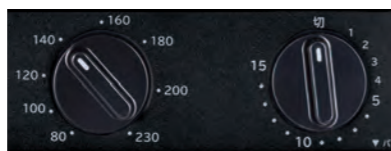
中までふっくら焼き上げる  
遠赤外線ヒーターを搭載



遠赤外線  
ヒーター（上1本）  
搭載

### 80～230℃ 無段階温度調節

80～230℃の間で無段階に温度調節が可能です。細かく庫内の温度調節ができるので、多彩なメニューに対応します。



無段階で細かく温度を調節可能



シンプルな操作部で直感的に操作

### 着脱式メッシュ焼き網

目の細かな焼き網で食材が置きやすく、焼いたおもちも垂れにくくなっています。着脱式で簡単に取り外せて丸洗いが可能です。



置きやすく、落ちにくい焼き網



取り外しが簡単で丸洗い可能

### 油を落としてヘルシー

焼き網の下に、オープン皿をスライドイン。余分な油を落としてヘルシーに。脂質をカットしてカロリーを抑え、さらにサクッとおいしく仕上げます。



余分な油をカットしてヘルシーに

### お手入れも簡単

オープン皿もパンくずトレイも、丸ごと取り外せるから庫内をいつも清潔に保てて、お手入れも簡単です。



調理後のお手入れが簡単



パンくずトレイで清潔な庫内

### HTO-C3A

オープン価格\*

ヒーター 1,000W	遠赤外線 ヒーター(上1本)	角型パン 2枚対応	山形パン 2枚対応	グラタン皿 1枚対応	温度調節 (80~230℃)
スライドイン式 オープン皿	スライドイン式 パンくずトレイ				



### オーブントースター HTO-C1A

## 簡単操作のオーブントースター

### 1,000Wヒーター

1,000Wのパワーでしっかりと焼き上げます。

### シンプル操作

タイマーつまみだけのシンプル操作で、メニューに合わせて調理時間を設定できます。



シンプルな操作部



1,000W  
ヒーター

### お手入れも簡単

丸ごと取り外せるパンくずトレイで庫内をいつも清潔に保てて、お手入れも簡単です。



パンくずトレイで清潔な庫内





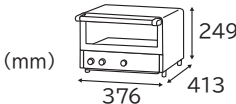
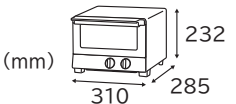
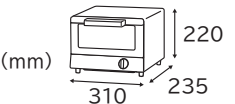
### HTO-C1A

オープン価格\*

ヒーター 1,000W	角型パン 2枚対応	山形パン 2枚対応	メッシュ焼き網 付属	オープン皿 付属	スライドイン式 パンくずトレイ
----------------	--------------	--------------	---------------	-------------	--------------------

★オープン価格商品の価格は販売店にお問い合わせください。



タイプ	コンベクションオーブントースター		オーブントースター	
本体色	 ストーンブラック(B)	 ホワイト(W)	 ブラック(B)	 レッド(R)
型式	HMO-F300		HTO-C3A	HTO-C1A
定格電圧	交流100V 50/60Hz			
消費電力	1,300W		1,000W	1,000W
タイマー	10秒～5時間(手動設定時)*1*2		15分	15分
外形寸法 (ハンドル含む)				
設置	設置時に確保する 放熱スペース 側面の一方・背面4.5cm以上、上面10cm以上あけてください			
庫内寸法	幅322×高さ101×奥行324mm		幅261×高さ89×奥行221mm	幅260×高さ82×奥行180mm
質量	5.7kg(オープン皿・スライドイン焼き網を除く)		3.2kg(オープン皿を除く)	2.6kg(メッシュ焼き網、オープン皿を除く)
温度調節機能	9段階(40・60・80・100・120・150・180・210・250℃)		無段階調節(80～230℃)	—
パン枚数(角型/山形)	4/2枚		2/2枚	2/2枚
電源コードの長さ	1.0m		1.0m	1.0m

\*1 0秒～5分は10秒間隔、5分～10分は30秒間隔、10分～30分は1分間隔、30分～1時間30分は10分間隔、1時間30分～5時間は30分間隔。  
\*2 100℃～250℃は最長30分、40℃～80℃は最長5時間。250℃の運転時間は約5分です。その後は自動的に温度が切り替わります。



### 安全に関するご注意

●ご使用前に取扱説明書をよくお読みの上、正しくお使いください。

取扱説明書はホームページからもご覧いただけます。<https://kadenfan.hitachi.co.jp/support/manual/>

### 長年ご使用のオーブントースターの点検を!

●オーブントースターの補修用性能部品の  
保有期間は、製造打ち切り後5年です。

#### 愛情点検



ご使用の際、このような症状はありませんか?

- 電源プラグや電源コードが異常に熱くなる。
- 電源コードに傷がついていたり、ふれると通電したりしなかったりする。
- ヒーターが割れている。
- タイマーが途中で停止することがある。
- その他の異常、故障がある。

#### ご使用中止

このような症状のときは、故障や事故防止のため、スイッチを切り、コンセントから電源プラグを抜いて必ず販売店に点検・修理をご相談ください。

### 保証書に関するお願い

- ご購入の際は、ご購入年月日、販売店名などの所定事項が記入された「保証書」をお受け取りになり、大切に保存してください。
- 「製造番号」は、安全確保上重要なものです。ご購入の際は、商品本体に「製造番号」が表示されているか確かめください。

●このカタログに掲載の商品は国内家庭用です。●機種によっては品切れの場合があります。●商品のデザイン、定格、仕様、補修用性能部品等は改良等のため、予告なく一部変更することがあります。●実際の商品には、ご使用上の注意を表示しているものがあります。●印刷物ですので、実際の商品の色調とは多少異なる場合があります。

家電の便利な使い方と  
サポート特典をあなたに。

### 日立家電メンバーズクラブ

日立の家電品を長く快適にお使いいただくための製品のサポート情報や会員特典をご利用いただけます。また、My家電に製品をご登録いただくと取扱説明書やよくあるご質問等も簡単にご確認いただけます。

登録は  
こちら



ご使用商品の  
安心サポート

暮らしに役立つ  
メルマガ配信

安全点検  
サービス割引

パーツショップ  
送料特典

カタログの内容についてのお問い合わせは、お近くの販売店にご相談ください。もし販売店でおわかりにならないときは、下記のご相談窓口におたずねください。

■お客様相談センター(日立家電品の商品情報やお取り扱いに関するご相談窓口)

TEL: 0120-8802-28

携帯電話: 050-3152-2828(有料)

FAX: 050-3135-2134(有料)

<発信者番号通知のお願い>

「非通知」設定をされているお客様は、はじめに「186」をダイヤルしておかけください。

- ・本窓口等で取得致しましたお客様の個人情報は、お客様のご相談およびサポート等への対応を目的として利用し、適切に管理します。
- ・ご相談、ご依頼いただいた内容によっては弊社のグループ会社や協力会社にお客様の個人情報を提供し対応させていただくことがあります。※弊社の「個人情報保護に関して」は、下記をご参照ください。  
<https://corp.hitachi-gls.co.jp/utility/privacy>
- ・よくあるご質問を、ホームページでご紹介しております。

受付時間 9:00～17:30(月～土)、9:00～17:00(日・祝日)  
(年末年始を除く)

信用と行きとどいたサービスの当店へどうぞ。



表示を正しく  
家電公取協会員

このカタログの記載内容は  
2023年2月現在のものです。

GLS-HMO004

当社は、適正な表示を  
推進しています。

この印刷物は環境に配慮して  
植物油インキを使用しています。



日立グローバルライフソリューションズ株式会社

〒105-8410 東京都港区西新橋2-15-12

360°/ピネア  
ひとりひとりに、笑顔のある暮らしを