

毎日のふとんを心地よく



ふとん乾燥機
HFK-VS6000



スマホでも
見れます!



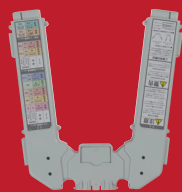
ガイドブック



伸びる・広がる・先端斜めカットの
V字型「ふとん乾燥アタッチメント」で

パワフルに暖め・乾燥

日立は
V字型形状

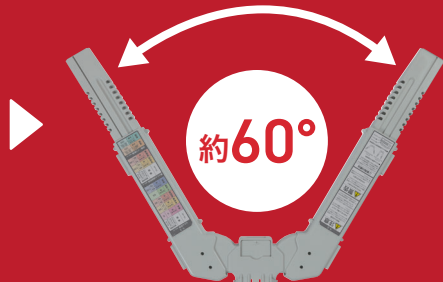


伸びる

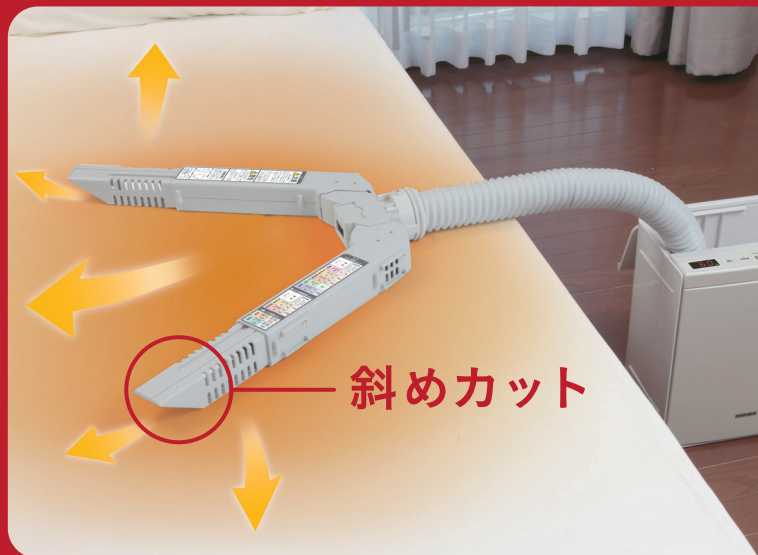
広がる



約14cm



約60°



斜めカット

※イメージ図

様々なシーンで活躍



布団が冷えて
寝つきにくい

寝る前のあたたため



雨や雪で
ふとんを外に
干せない

湿気対策



ダニが
気になる

ダニ対策

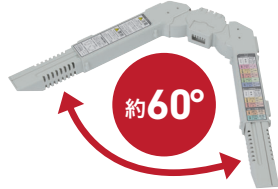


花粉で外干しを
避けたい

花粉対策

パワフル

決め手は 伸びる・広がる



V字型
「ふとん乾燥アタッチメント」

速暖ふとんあたたため

シングル.....約**5**分

※当社調べ。シングルサイズ、暖めコースの場合。
室温20℃、湿度約65%の場合。使用条件により異なります。

ダブル.....約**8**分

※当社調べ。ダブルサイズ、暖めコースの場合。
室温20℃、湿度約65%の場合。使用条件により異なります。

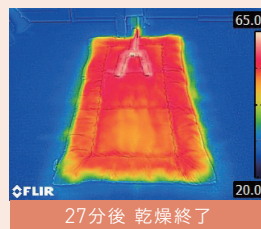
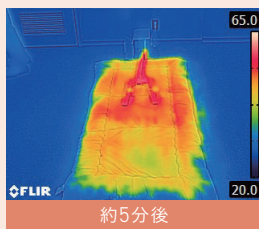
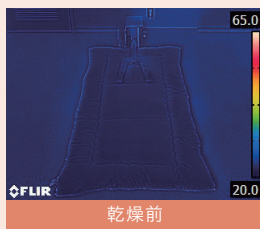
速乾ふとん乾燥

シングル.....約**27**分

※当社調べ。シングルサイズ(綿ふとん以外)、冬乾燥コースの場合。
室温20℃、湿度約65%の場合。使用条件により異なります。
※ダブルサイズの場合は約80分

※ダブルベッドでの使用イメージです。

敷ふとんの暖まりイメージ シングル、ふとん乾燥約27分の場合



すばやく温風がいきわたります。 ふとん全体にしっかり熱が伝わります。

暖まりイメージは、運転時間経過直後に掛けふとんを外した状態で撮影したものです。

敷ふとんの両面乾燥

敷ふとんをさむようにセットすることで最も湿気がこもりやすい敷ふとんの裏側まで温風を届けます。汗を多くかく夏場や、外干しをしにくい冬場でも快適を保てます。



※イメージ図

ダブルサイズにも対応

幅広のふとんもしっかり暖められます。



高さのあるベッドにも対応

伸縮自在のロングホースで、高さのあるベッドにも簡単にセットできます。

*ご使用のベッドによっては使用できない場合があります。



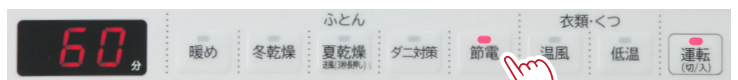
夏乾燥コース搭載

運転終了10分前に送風運転に切り替わり、ふとん内部をクールダウンします。

NEW

節電コース新搭載

冬乾燥コースより約**20%**の節電効果*電気代が気になる方におすすめです。



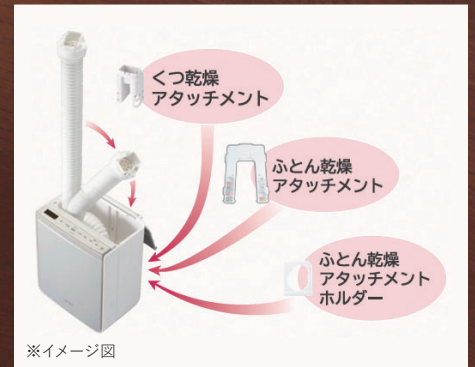
※当社調べ。温風運転と送風運転を併用し、電力を抑えます。節電コースは乾燥時間が長くなります。シングルサイズ(綿ふとん以外)冬乾燥コース約27分/約292Wh、節電コース約60分/約228Wh。シングルサイズ(綿ふとん)冬乾燥コース約37分/約404Wh、節電コース約70分/約319Wh。ダブルサイズ冬乾燥コース約80分/約886Wh、節電コース約120分/約692Wh。室温20℃、湿度約65%の場合。使用条件により異なります。

清潔キープ

オールインワン収納



ふとん乾燥アタッチメントや
くつ乾燥アタッチメント、
ホースをすべて本体に収納。
ホコリなどの付着から守ります。



※イメージ図

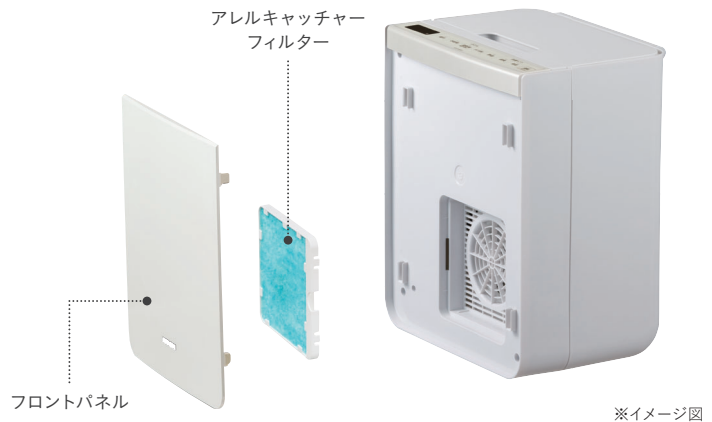
アレル物質対策

アレルキャッチャーフィルターがダニの死がいや
花粉などのアレル物質を吸着して分解※1。
抗菌※2、防カビ※3、消臭効果※4があります。

抗菌※2

防カビ※3

消臭
効果※4



※イメージ図

※1 ●試験機関:東亜合成株式会社製品研究所 ●試験方法:サンドイッチELISA法 ●試験結果:アレルゲン不活性化率:スギアレルゲン:平均86%、ダニアレルゲン:平均99%以上 ※2 ●試験機関:一般財団法人ボーケン品質評価機構 ●試験方法:JIS L 1902:2015菌液吸収法 ●試験菌株と結果:黄色ぶどう球菌抗菌活性値:5.8、大腸菌抗菌活性値:6.3 ※3 ●試験機関:一般財団法人ボーケン品質評価機構 ●試験方法:JIS Z 2911:2010繊維製品の試験・湿式法 ●試験菌株:NBRC 105649、NBRC 6352、NBRC 6347、NBRC 6113 ●試験結果:14日間培養後、カビの生育を認めない。 ※4 ●試験機関:一般財団法人ボーケン品質評価機構 ●試験方法:(一社)繊維評価技術協議会SEKマーク繊維製品認証基準21.消臭性試験(検知管法)試験試料100cm²約2時間後に測定 ●試験結果:アンモニア消臭率約99%、硫化水素消臭率約70%、酢酸消臭率約87%

抗菌加工

ふとんに差し込むふとん乾燥アタッチメントと
操作部は抗菌加工で清潔キープ。

SIAA
ISO 22196
for KOHKIN

操作部

ふとん乾燥アタッチメント

無機抗菌剤
塗装:操作部シート表面
線込:ふとん乾燥アタッチメント
JP0122180A0017X ふとん乾燥機 HFK-VS6000(C)(T)

HFK-VS6000の抗菌効果は公的機関により証明されています。SIAAマークはISO22196法により評価された結果に基づき、抗菌製品技術協議会ガイドラインで品質管理・情報公開された製品に表示されます。【操作部シート表面】●試験機関:一般財団法人日本食品分析センター ●抗菌加工方法:シート表面に抗菌剤を塗布 ●試験方法:JIS Z 2801:2000 ●試験結果(抗菌活性値):耐水処理2.0以上耐光処理2.0以上
【ふとん乾燥アタッチメント】●試験機関:一般財団法人カケンテストセンター ●抗菌加工方法:抗菌剤を樹脂に練り込み ●試験方法:JIS Z 2801:2010 ●試験結果(抗菌活性値):耐水処理2.0以上耐光処理2.0以上

様々な用途に

衣類の部屋干しに

[ふとん乾燥アタッチメント]を本体にセットするだけで温風を吹き上げ、いつでも簡単に洗濯物の乾燥ができます。

※洗濯機で十分に脱水し、室温20°C、湿度60~70%の場合。乾燥容量約1kg。当社調べ。使用条件により異なります。乾き具合は、気温や湿度、衣類の種類や素材、湿り具合により異なります。乾きが悪い場合、もう一度運転してください。乾燥する前の衣類の重さ、生地の大きさにより少なくなる場合があります。

- 使用可能ハンガー:45×70cm以下
- 乾燥の目安:Tシャツ2枚・ハンカチ2枚・Yシャツ2枚・トランクス2枚・くつ下2足
- しっかりと衣類を乾燥したい場合は、別売品の衣類カバーもご使用いただけます。

別売品

衣類乾燥カバー HFK-CD200

希望小売価格:4,620円(税込)(価格は2023年11月現在)

- 乾燥容量:約1kg(使用可能ハンガー:45×70cm以下)

カバーいらずで
便利



湿った靴の乾燥に

[くつ乾燥アタッチメント]を使って、雨や洗濯などで濡れたくつやブーツの乾燥も可能。運動ぐつや上げきは温風、革や合皮、ビニールぐつなどは送風で乾かせます。



約65分^{※5}でダニ対策

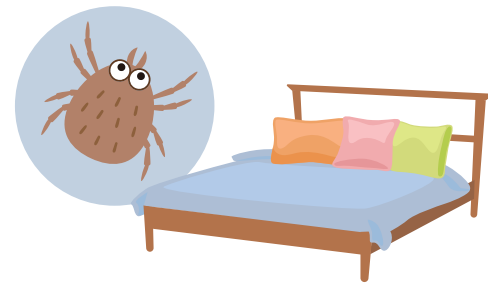
約60°Cの温風でしっかりとダニ対策ができます。ダニ対策終了後は、ダニの死がいやふんなどを取り除くため、ふとんを掃除機でよく掃除してください。

※5 当社調べ。シングルサイズ、ダニ対策コースの場合。使用条件により異なります。

- 別売のダニ対策専用デオドラント剤を使用すれば、温風と共にハーブの香りをふとんに届けます。

別売品

日立ふとん乾燥機ダニ対策専用 天然ハーブデオドラント剤(6包入り)DHF-02 希望小売価格:1,100円(税込)(価格は2023年11月現在)



デオドラント乾燥

別売のヒノキチオール配合の専用デオドラント剤(スズランの香り)を[ふとん乾燥アタッチメント]にセットして使用すれば、温風と共にふとん内をさわやかな香りで消臭し、ニオイの質を改善します。^{※6}

別売品

日立ふとん乾燥機専用 デオドラント剤(12包入り)DHF-01
希望小売価格:1,650円(税込)(価格は2023年11月現在)



※イメージ図

*日立ふとん乾燥機専用のデオドラント剤以外は使用しないでください。*使用中気分が悪くなったり、香りを強く感じる場合には、本体の運転を止め、すみやかに換気をしてください。※6 ■実使用したふとん乾燥の実証結果ではありません。●試験機関:株式会社島津テクノリサーチ ●試験方法:敷ふとんサイズ60×90cm、掛けふとんサイズ75×95cm(材質:ポリエステル100%)にふとん乾燥30分+送風1分運転を行い、官能試験、TD-GCMS分析により検証 ●着臭物質:ジアセチル、2-ノネナール(敷ふとんに着臭した中高年の体臭成分を想定) ●試験結果:デオドラント乾燥による快・不快度評価の臭質/約2ランク改善ふとん乾燥による臭気強度:約2ランク低減 ●報告書番号:KC-79683

日立ふとん乾燥機ラインアップ

型式	HFK-VS6000	HFK-CV1B		
タイプ	速暖・速乾のパワフルタイプ	軽量コンパクトタイプ		
本体色	 アイボリー(C) オープン価格*  トープ(T) オープン価格*	 ブルーグレー(AH) オープン価格*		
定格電圧	AC100V 50/60Hz	AC100V 50/60Hz		
消費電力	最大680W	最大420W		
安全装置	温度過昇防止用サーミスタ/ 温度ヒューズ/電流ヒューズ	温度過昇防止用サーミスタ/ 温度ヒューズ/電流ヒューズ		
外形寸法	(幅)28.3cm(奥行)21.7cm(高さ)33.8cm	(幅)20.0cm(奥行)16.4cm(高さ)27.3cm		
本体質量(約)	4.3kg(付属品収納時)	2.3kg(付属品収納時)		
吸気フィルター	アレルキャッチャーフィルター	アレルキャッチャーフィルター		
付属品	ふとん乾燥アタッチメント くつ乾燥アタッチメント ふとん乾燥アタッチメントホルダー	ふとん乾燥アタッチメント くつ乾燥アタッチメント		
商品機能	         	      		
運転コース	<ul style="list-style-type: none"> ●乾燥 ●暖め ●ダニ対策 ●節電 ●敷ふとん両面乾燥 ●衣類乾燥 ●くつ乾燥 	<ul style="list-style-type: none"> ●乾燥 ●暖め ●ダニ対策 ●衣類乾燥 ●くつ乾燥 		
時間	暖め	シングル	約5分 ^{※3}	約5分 ^{※7}
		ダブル	約8分 ^{※4}	約30分 ^{※8}
	乾燥	シングル	約27分 ^{※5}	約60分 ^{※9}
		ダブル	約80分 ^{※6}	約60分(2回) ^{※10}
別売部品	名称:フィルター(キユキフィルター) 部品番号:HFK-V300-001 希望小売価格:330円(税込) <small>※価格は2023年11月現在の消費税率を基に総額表示を行っています。</small>	名称:キユウキフィルター(CV1A) 部品番号:HFK-CV1A-006 希望小売価格:638円(税込) <small>※価格は2023年11月現在の消費税率を基に総額表示を行っています。</small>		

※3 シングルサイズ、暖めコースの場合。室温20℃、湿度約65%の場合。※4 ダブルサイズ、暖めコースの場合。室温20℃、湿度約65%の場合。※5 シングルサイズ(綿ふとん以外)、冬乾燥コースの場合。室温20℃、湿度約65%の場合。※6 ダブルサイズ、冬乾燥コースの場合。室温20℃、湿度約65%の場合。※7 シングルサイズ、暖めコースの場合。室温20℃、湿度約65%の場合。※8 ダブルサイズ、乾燥コースの場合。室温20℃、湿度約65%の場合。※9 シングルサイズ(綿ふとん以外)、乾燥コースの場合。室温20℃、湿度約65%の場合。※10 ダブルサイズ、乾燥コースの場合。室温20℃、湿度約65%の場合。

*すべて当社調べ。使用条件により異なります。★オープン価格商品の価格は販売店に確認ください。

詳しくは
こちら



詳しくは
こちら





ひとりひとりに寄り添い、暮らしをしっかりと見つめて、
新しい幸せをもっと生み出す家電へ。
これまでに培ってきたモノづくりの力とデジタル技術で、
新しいハピネスに「ハロー!」と出会える暮らしをつくれます。



安全に関するご注意

●ご使用前に取扱説明書をよくお読みの上、正しくお使いください。

取扱説明書はホームページからもご覧いただけます。 <https://kadenfan.hitachi.co.jp/support/manual/>

長年ご使用のふとん乾燥機の点検を!

●ふとん乾燥機の補修用性能部品の保有期間は、製造打ち切り後6年間です。

愛情点検



ご使用の際、このような症状はありませんか?

●スイッチを入れても、ときどき運転しないときがある。●電源コードを動かすと通電し
たりしなかったりする。●運転中に異常な音や振動がある。●本体ケースが変形してい
たり、異常に熱い。●焦げ臭いにおいがする。●その他の異常や故障がある。

ご使用中止

このような症状のときは、故障や事故防止のため、
スイッチを切り、コンセントから電源プラグを抜いて
必ず販売店に点検・修理をご相談ください。

保証書に関するお願い

- ご購入の際は、ご購入年月日、販売店名などの所定事項が記入された「保証書」を必ずお受け取りになり、大切に保管してください。
- お客様にご記入いただいた保証書の控えまたは写しは、保証期間内のサービス活動及びその後の安全点検活動のために
記載内容を利用して頂く場合がございますので、ご了承ください。
- 「製造番号」は安全確保上重要なものです。ご購入の際は、商品本体に「製造番号」が表示されているかお確かめください。

●このカタログに掲載の商品は国内一般家庭用です。●機種によっては品切れ、仕様変更の場合がございますので、ご了承ください。●カタログと実際の商品の色とは印刷物の
ため、多少異なる場合があります。お求めの際は店頭でお確かめください。

家電の便利な使い方と
サポート特典をあなたに。

日立家電メンバーズクラブ

日立の家電品を長く快適にお使いいただくための製品のサポート情報や
会員特典をご利用いただけます。また、My家電に製品をご登録いただ
くと取扱説明書やよくあるご質問等も簡単にご確認いただけます。

登録は
こちら



ご使用商品の
安心サポート

暮らしに役立つ
メルマガ配信

安全点検
サービス割引

パーツショップ
送料特典

カタログの内容についてのお問い合わせは、お近くの販売店にご相談ください。もし販売店でおわかりにならないときは、下記のご相談窓口におたずねください。

■お客様相談センター〈日立家電品の商品情報やお取り扱いに関するご相談窓口〉

TEL: 0120-8802-28

携帯電話: 050-3152-2828 (有料)

FAX: 050-3135-2134 (有料)

〈発信者番号通知のお願い〉

「非通知」設定をされているお客様は、はじめに「186」をダイヤルしておかけください。

- ・本窓口等で取得致しましたお客様の個人情報、お客様のご相談およびサポート等への対応を目的として利用し、適切に管理します。
- ・ご相談、ご依頼いただいた内容によっては弊社のグループ会社や協力会社にお客様の個人情報を提供し対応させていただくことがあります。
※弊社の「個人情報保護に関して」は、下記をご参照ください。
<https://corp.hitachi-gls.co.jp/utility/privacy>
- ・よくあるご質問を、ホームページでご紹介しております。

受付時間: 月曜～土曜9:00～17:30

(日・祝日、年末年始は休業) ※2024年4月より土曜休業



表示を正しく
家電公取協会員

当社は、適正な表示を
推進しています。

このカタログの記載内容は
2023年11月現在のものです。

信用と行きとどいたサービスの当店へどうぞ。

日立グローバルライフソリューションズ株式会社

〒105-8410 東京都港区西新橋2-15-12

360°ハピネス
ひとりひとりに、笑顔のある暮らしを