



掃除機を住まいに組み込む、  
セントラルクリーナー。



CV-921CK



CV-911CP



CV-601CP



# ホース1本で家中スイスイ。 排気や運転音を気にせず快適お掃除。

ヘッド付きのホースだけで、部屋から部屋へと気軽にお掃除できるセントラルクリーナー。  
クリーナー本体を床下や屋外に設置するので、排気はお部屋の外へ。床のホコリも舞い上げにくく、  
お部屋の空気はきれいなままです。しかも、運転音を気にせずお掃除できます。

## 移動ラクラク

ホース1本で、  
家中を手軽にお掃除。

## 運転音が気にならない

モーター音を気にせずお掃除。

## 空気がきれい

気になる排気は、  
お部屋の外へ。

## 収納に便利

クリーナー本体は床下や屋外に。  
室内にはホースだけ。

イラストはイメージです。

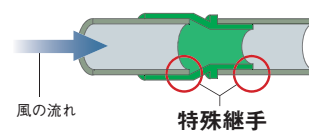
## 大型パックフィルター式だから、 ごみ捨て簡単、衛生的。

集じん容積は、大型の13~25L。  
ごみ処理の回数が年2~3回程度  
ですみ、手間がかからず便利です。



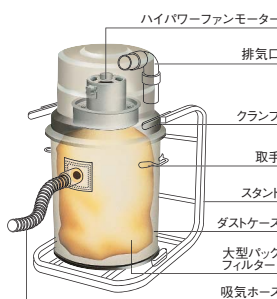
## 遅延リレーと特殊配管継手の 二重の対策で、ごみ詰まり防止。

手元スイッチを切ってもごみが本体  
に入るまでモーターが回転。しかも、  
ひっかかりの少ない特殊配管  
継手が、ごみをスムーズに送ります。



## パワフルな吸引力で、 すみずみまでクリーン。

長い配管が接続されても強い吸引力  
を誇る、ハイパワーファンモーターを  
採用。



※イラストはCV-921CKです。

## 美しいデザインの差込口が、 インテリアにマッチ。

インレットカバーは耐久性の高い  
ステンレス製。表面のヘアライン  
加工が、インテリアにもマッチします。



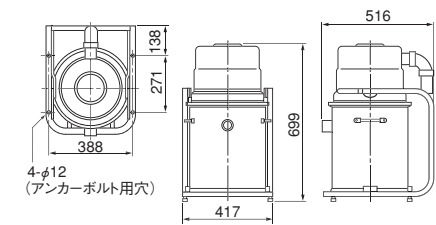
## 居住スペースを広く 確保できる屋外設置型。

**CV-921CK** 本体希望小売価格 **220,500**円  
税抜210,000円(標準付属部品付き、工事費別)

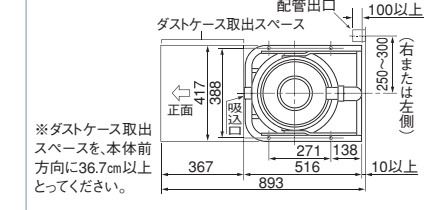
屋外設置型としての防滴・防錆仕様。  
漏電ブレーカーも備えました。ダストケース  
取り出しスペースも含めて、50×89cmの  
スペースがあれば設置できます。



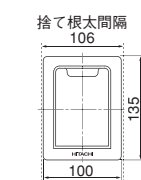
本体寸法図(単位:mm)



設置スペース

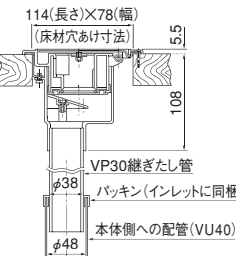


インレット



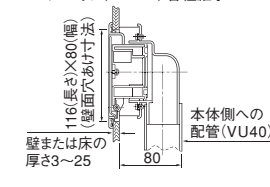
CC-INLET A (床用)

●一体型インレットなので、  
捨て根太等の設置は  
必要ありません。●イン  
レットの取り付けは床張り  
の後。施工性がいちだんと  
向上しました。●床の厚さ  
に関係なく、取り付けが  
可能です。



CC-INLET (壁及び床用)

●インレットと配管の接続法:  
インレット+VU40+各種継手



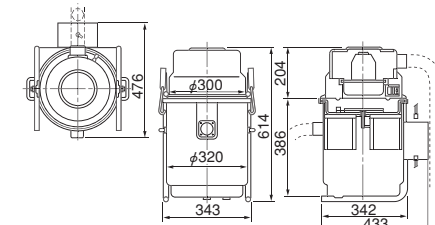
## コンパクトタイプの 床上設置型。

**CV-911CP** 本体希望小売価格 **163,800**円  
税抜156,000円(標準付属部品付き、工事費別)

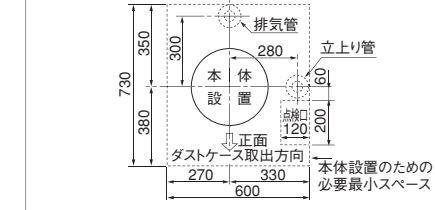
本体は、60×73cmのスペースがあれば  
設置できます。納戸や階段の下など  
にもOK。



本体寸法図(単位:mm)



設置スペース



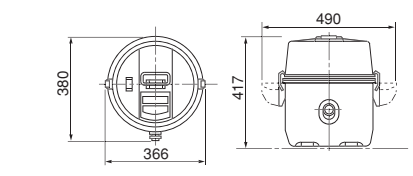
## 省スペースタイプの 床下設置型。

**CV-601CP** 本体希望小売価格 **123,900**円  
税抜118,000円(標準付属部品付き、工事費別)

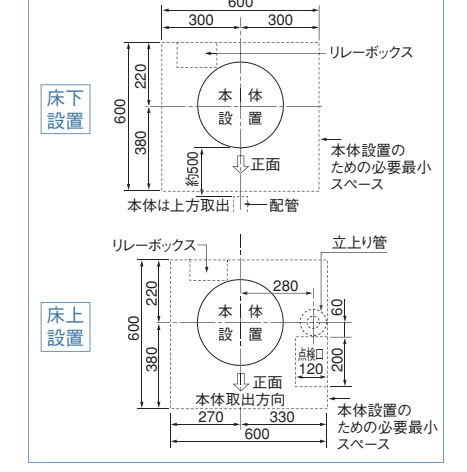
本体は、60×60cmの床下スペースが  
あれば十分という省スペースタイプ。また、  
同じスペースがあれば、床上への設置も  
可能です。



本体寸法図(単位:mm)



設置スペース



※詳しくは「設計・工事マニュアル」をご参照ください。

## 別売部品 (本体には、標準付属部品として、6mホースセットが付属しています。)

■6mホースセット **CC-6M HOSE SET**  
希望小売価格 **18,470**円(税込)



■ふとん用吸口 **G-52**  
希望小売価格 **1,785**円(税込)



■大型パックフィルター(2枚入り)  
CV-921CK、CV-911CP用  
**CC-P25**  
希望小売価格 **4,095**円(税込)



■4mホースセット **CC-4M HOSE SET**  
希望小売価格 **16,370**円(税込)

●4mホース ●床用吸口 ●ホースかけ ●延長管  
●すき間(サッシ)用吸口 ●棚用吸口

■大型パックフィルター  
(2枚入り) CV-601CP用  
**CC-P13**  
希望小売価格 **3,780**円(税込)



## 工事用別売部品

■インレット(床用)  
**CC-INLET A**  
希望小売価格 **3,990**円(税込)



■インレット(壁及び床用)  
**CC-INLET**  
希望小売価格 **3,990**円(税込)



■補助パイプ(10個)  
**INLET-HOJO PIPE**  
希望小売価格 **3,990**円(税込)



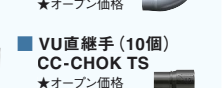
■継手セット **CC-TS** ★オープン価格



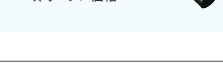
■45°継手(10個)  
**CC-45 TS**  
★オープン価格



■90°継手(10個)  
**CC-90 TS**  
★オープン価格



■45°Y継手(10個)  
**CC-45 YTS**  
★オープン価格



■VU直継手(10個)  
**CC-CHOK TS**  
★オープン価格



## Q.設置プランは、いつごろから考えたいですか？

**A.** 新築や増築を始める前の図面の段階からご検討ください。建築工事の前に、本体の設置場所やホース差込口の数、設置場所をお決めいただければ、経済面や建築工事の作業上、合理的です。

## Q.ランニングコストは、どのくらいかかりますか？

**A.** 設計条件により異なりますが、1日30分ご使用の場合、1ヵ月約350円程度です。※[電気代]:新電力料金目安単価22円/kWh(税込)にて計算。

## Q.どのくらいの広さの家なら設置できますか？

**A.** 本体からの最長配管が50m(直管相当)以内であれば大丈夫です。一般住宅で、だいたい265m<sup>2</sup>(約80坪)までカバーできます。

## Q.工事日数は、どのくらいになるのでしょうか？

**A.** 40~50坪の新築木造住宅でホース差込口が3ヵ所の場合、配管配線工事は作業員2人で半日~1日、あとは内装仕上げ後、約半日程度で試運転も完了します。(CV-911CPの場合)

## Q.ホース差込口の数や設置箇所は、どうすればよいでしょうか？

**A.** 目安としては、インレット(ホース差込口)ひとつにつき、約50m<sup>2</sup>(約15坪)のお掃除ができるとお考えください。設置箇所は、廊下のすみや洋間の床など板ばり、普段、邪魔にならない所が適当です。壁面への取り付けも可能です。逆に避けていただきたいのは、ドアのそばや、水のかかりやすい所です。

仕様表 型式	本体希望 小売価格	本体外形寸法 (幅×奥行×高さ)	電源	消費電力	吸込仕事率* (直管相当50m先)	真空度	風量	集じん容積	電源コード長さ	リモコン電圧	本体質量	遅延時間	集じん部	運転音*3
CV-921CK	220,500円 (税抜210,000円)	417×516×699 mm	AC100V 50-60Hz	1,050W	320W (260W)	16,010Pa	1.2m <sup>3</sup> /min	25L	2m	15V	17kg	3~6秒 (固定)	大型バック フィルター式*1	56dB
CV-911CP	163,800円 (税抜156,000円)	386×476×614 mm	AC100V 50-60Hz	1,050W	320W (260W)	16,010Pa	1.2m <sup>3</sup> /min	25L	2m	15V	12kg	3~6秒 (固定)	大型バック フィルター式*1	56dB
CV-601CP	123,900円 (税抜118,000円)	366×380×417 mm	AC100V 50-60Hz	1,050W	300W (240W)	16,380Pa	1.1m <sup>3</sup> /min	13L	2m	15V	8kg	3~6秒 (固定)	大型バック フィルター式*2	62dB

\* 吸込仕事率とは、JIS規格に定められている吸込力の目安で、最大を表示しています。使用時の吸込力は吸込仕事率以外に吸込具の種類・ごみのたまり具合や床材の違い等によって異なります。  
\*1 CC-P25・本体装着1枚・予備1枚/計2枚つき \*2 CC-P13・本体装着1枚・予備1枚/計2枚つき \*3 運転音の測定は、JIS C 9108によります。



登録番号:EC99J2009  
登録日:1996年7月22日  
日立アプライアンス株式会社 家電事業部 多賀家電本部は、  
環境マネジメントに関する国際規格ISO(国際標準化機構)  
14001の審査を受け、登録されています。



登録証番号:JQA-0445  
取得年月日:1994年3月29日  
該当製品:洗濯機、衣類乾燥機、クリーナー、電子レンジ、ジャー炊飯器、  
クッキングヒーター、空気清浄機、生ゴミ処理機、換気扇、井戸ポンプ  
日立アプライアンス株式会社 家電事業部 多賀家電本部は、  
品質マネジメントシステムに関する国際規格を認証取得しています。



## 安全に関するご注意

●ご使用前に取扱説明書をよくお読みの上、正しくお使いください。  
取扱説明書はホームページからもご覧いただけます。<http://kadenfan.hitachi.co.jp/manual/>

- 消費電力が1kW以上の機器は、定格15A以上の電源コンセントに直接接続してお使いください。火災の原因となります。
- 灯油、ガソリン、たばこの吸い殻などを吸わせないでください。火災の原因となります。
- クリーナーの紙パックは、本体性能を維持するための大切な機能部品です。そのため、純正以外の紙パックを使用した場合はモーターの発煙、発火が発生するおそれがあります。

## 長年ご使用のクリーナーの点検を!

●クリーナーの補修用性能部品の保有期間は、製造打ち切り後6年です。

### 愛情点検



### ご使用の際、このような症状はありませんか？

- スイッチを押しても、運転しない。
- 運転中、時々止まる。
- ホースが破れている。
- その他の異常がある。

### ご使用中止

事故防止のため、すぐにスイッチを切り、電源プラグを抜いて、販売店へ点検・修理を依頼してください。

日立セントラルクリーナーについては、次の点にご留意ください。

- ホースやフィルターを傷つけるようなもの(針金、カミソリの刃など)は、吸い込まないでください。
- 火のついたたばこの吸い殻や、大きなごみなどを吸い込まないでください。

## 保証書に関するお願い

- ご購入の際は、ご購入年月日、販売店名などの所定事項が記入された「保証書」を必ずお受け取りになり、大切に保存してください。
- 「製造番号」は、安全確保上重要なものです。ご購入の際は、商品本体に「製造番号」が表示されているかお確かめください。

- 機種によっては品切れ、仕様変更の場合がございますので、ご了承ください。
- カタログと実際の商品の色とは印刷物のため、多少異なる場合があります。お求めの際は、店頭でお確かめください。
- カタログの内容についてのお問い合わせは、お近くの販売店にご相談ください。もし販売店でおわかりにならないときは、下記のご相談窓口におたずねください。

■日立家電品のお買物・お取り扱いについてのご相談を承る窓口  
お客様相談センター **0120-3121-11**

受付時間 9:00~17:30(月~土)、9:00~17:00(日・祝日)  
携帯電話、PHSからもご利用できます(年末年始は休ませていただきます)  
・お客様が弊社にお電話でご連絡いただいた場合には、正確にご回答するために、通話内容を記録(録音など)させていただくことがあります。  
・ご相談、ご依頼いただいた内容によっては弊社のグループ会社に個人情報を提供し対応させていただくことがあります。

●お支払いには便利な日立のクレジット・リースをご利用ください。

信用と行きとどいたサービスの当店へどうぞ。

