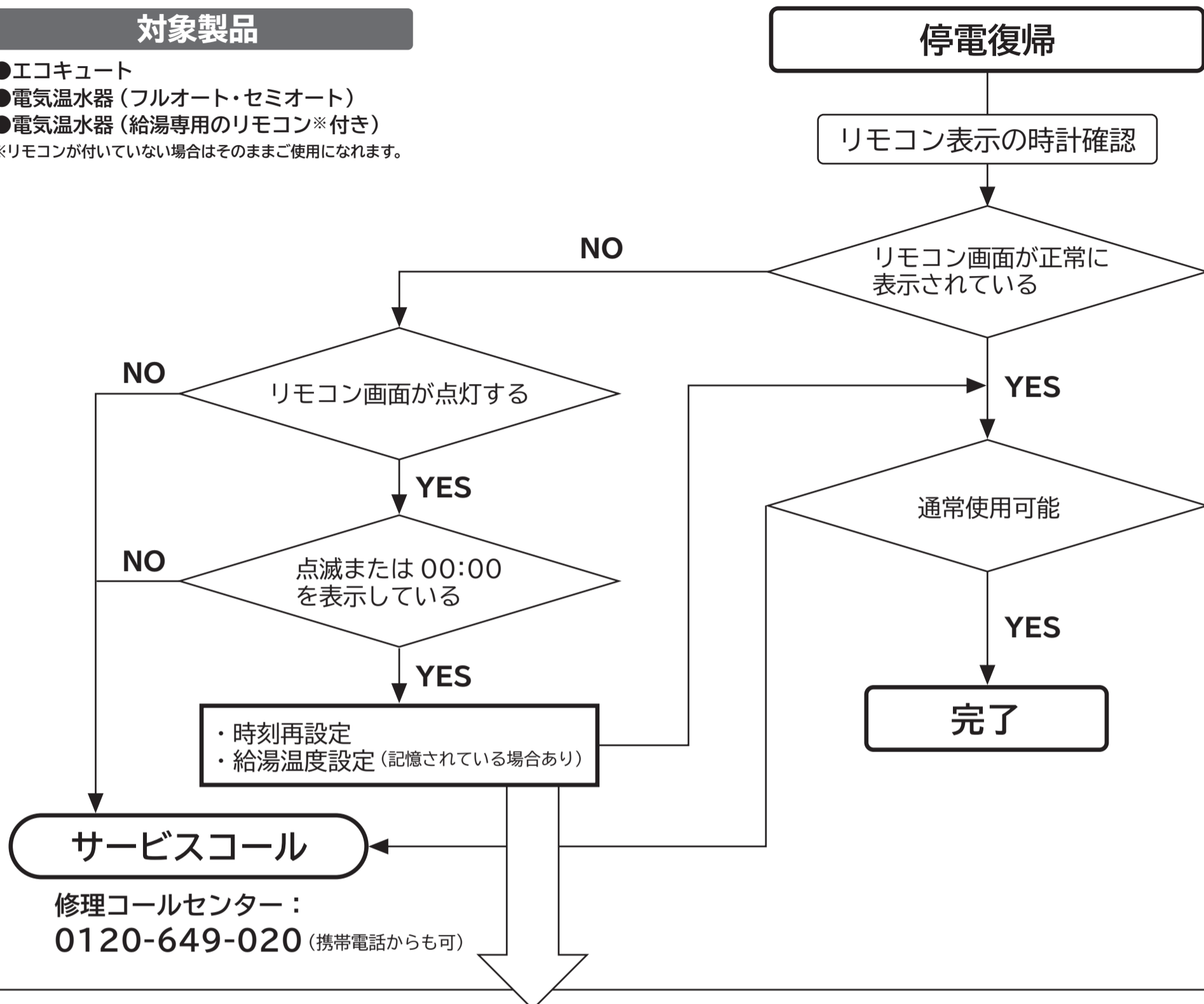


# 停電復帰後処置

※リモコンの時計が正常に表示されている場合は、そのままご使用いただけますが、引き続き安全にお使いいただくために下記をご確認ください。

## 対象製品

- エコキュート
  - 電気温水器（フルオート・セミオート）
  - 電気温水器（給湯専用のリモコン※付き）
- ※リモコンが付いていない場合はそのままご使用になれます。



## 時刻設定（ダイレクトボタンから操作）

- 台所リモコン（サブリモコン）には、「時刻設定」ボタンがあり、時刻の設定ができます。
- 時刻のずれを修正する場合など、日付の設定が不要な場合は、メニュー操作をしなくても時・分の設定が行えます。
- ふろリモコンには「時刻設定」ボタンはありません。

## 時・分の設定

時刻設定  
(3秒押し)

を画面が変わるまで  
押しつづける。

- 日付設定の画面になります。



で時・分を選択し  
変更する。

決定

を押す。

- 設定完了の画面になり、「標準画面」に戻ります。



## 台所リモコン（サブリモコン）



扉を開く

時刻設定  
(3秒押し)

## お知らせ

- メニュー一覧の「日付 / 時刻設定」で行う時刻設定と同じ機能、同じ操作方法で設定できます。