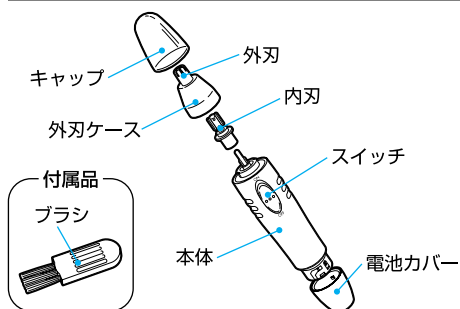
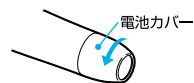


各部の名称

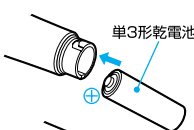


乾電池の入れ方

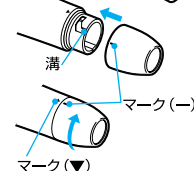
1 電池カバーを左に回してははずす。



2 単3形乾電池 (R6P) 1個を⊕側から入れる。



3 電池カバーのマーク(ー)を本体の溝に合わせて本体のマーク(▼)まで回す。



- 防水のため電池カバーは必ず(▼)マークまで回してください。

使い方

1 キャップをはずしてスイッチを「ON」にする。



2 外刃をゆっくり鼻孔に入れて、鼻孔から見える範囲の鼻毛だけをカットする。



- 電池寿命 (1週間に1回90秒間使用した場合)
日立単3形アルカリ乾電池LR6(EX-R): 約1年間。
日立単3形マンガン乾電池R6PU(SG): 約5ヵ月間。

お手入れ

■水洗い掃除

- 水またはぬるま湯を使用する。
(洗剤・海水・熱湯は故障の原因)
- 水の中に放置しない。(故障の原因)

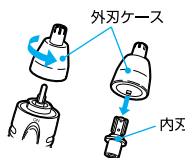
1 キャップをはずしてスイッチを「ON」にする。

2 外刃を水またはぬるま湯につけて、毛くずを洗い流す。

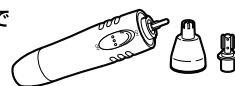


3 スイッチを「OFF」にし、外刃ケースをはずして内刃を取り出す。

- つまようじなどで外刃の先端部から押すと、容易に取り出せます。

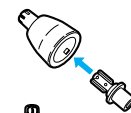


4 布またはティッシュで水気をふき取った後、自然乾燥させる。



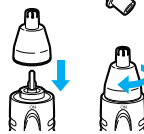
5 内刃を外刃ケースに取り付ける。

- 内刃は真っすぐ入れてください。



6 外刃ケースを本体に取り付ける。

- 「カチッ」と音がするまで締め付ける。
- 刃面に別売りのシェーパークリーナー (SC-51H) を塗布し、空運転させた後、刃の表面をふき取ってください。



■ブラシ掃除

1 スイッチを「OFF」にし、外刃ケースをはずして内刃を取り出す。

2 付属のブラシで外刃、外刃ケース、内刃および本体の毛くずや汚れを取り除く。



3 内刃と外刃ケースを取り付ける。