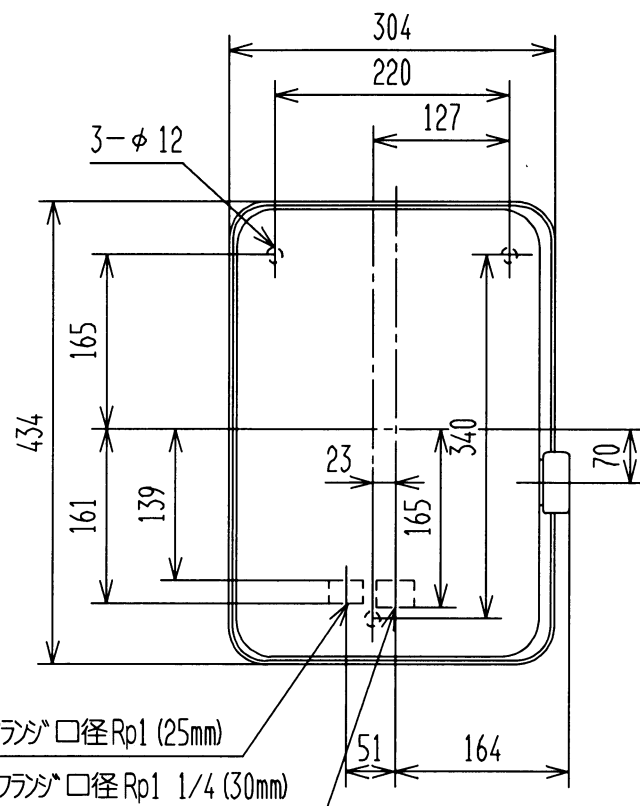
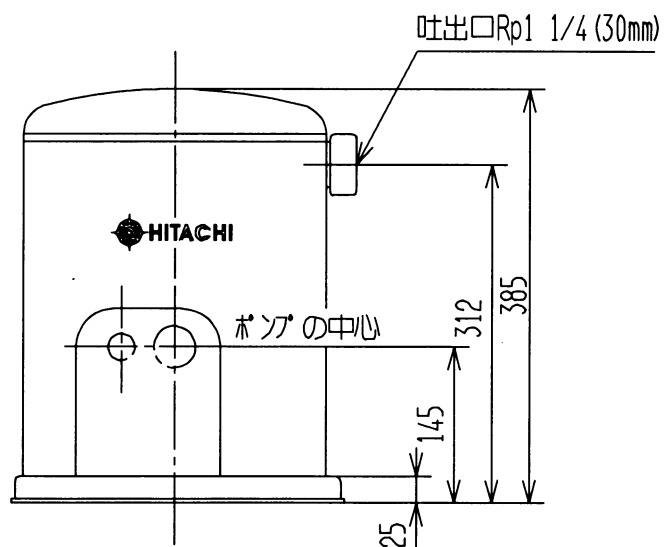


寸 法



深井戸配管時圧力フランジ口径 Rp1 (25mm)

深井戸配管時吸込フランジ口径 Rp1 1/4 (30mm)



(単位:mm)

仕 様

電源	三相200V				
モーター	400W三相籠形誘導電動機 (2極)				
消費電力	50Hz	850W			
	60Hz	850W			
吸上高さ	浅井戸配管	深井戸配管			
	6m	12m	*18m	*24m	*30m
全揚程	34m	36m	41m	46m	46m
銘板表示揚水量	45L/分 (全揚程12m時)	34L/分 (全揚程23m時)	25L/分 (全揚程29m時)	15L/分 (全揚程35m時)	9L/分 (全揚程41m時)
フランジ口径	吸込管	30mm (Rp1 1/4)	30mm (Rp1 1/4)	30mm (Rp1 1/4)	30mm (Rp1 1/4)
	圧力管	—	25mm (Rp1)	30mm (Rp1 1/4)	30mm (Rp1 1/4)
	吐出管	30mm (Rp1 1/4)	30mm (Rp1 1/4)	30mm (Rp1 1/4)	30mm (Rp1 1/4)
製品質量	39kg				

深井戸専用ジェット使用時の標準揚水量		
ジェット部型式	吸上高さ	揚水量
*J75-24J1	18m	25L/分 (全揚程29mの時)
*J75-35J1	24m	15L/分 (全揚程35mの時)
	30m	9L/分 (全揚程41mの時)
J40-24SH1	24m	10L/分 (全揚程35mの時)

注)
吸上高さ6m、12mにおける仕様は標準ジェット部J40-6Jとの組合せの時。

浅深両用非自動ポンプ	型式	C-K400J
日立アプライアンス株式会社	図番	23