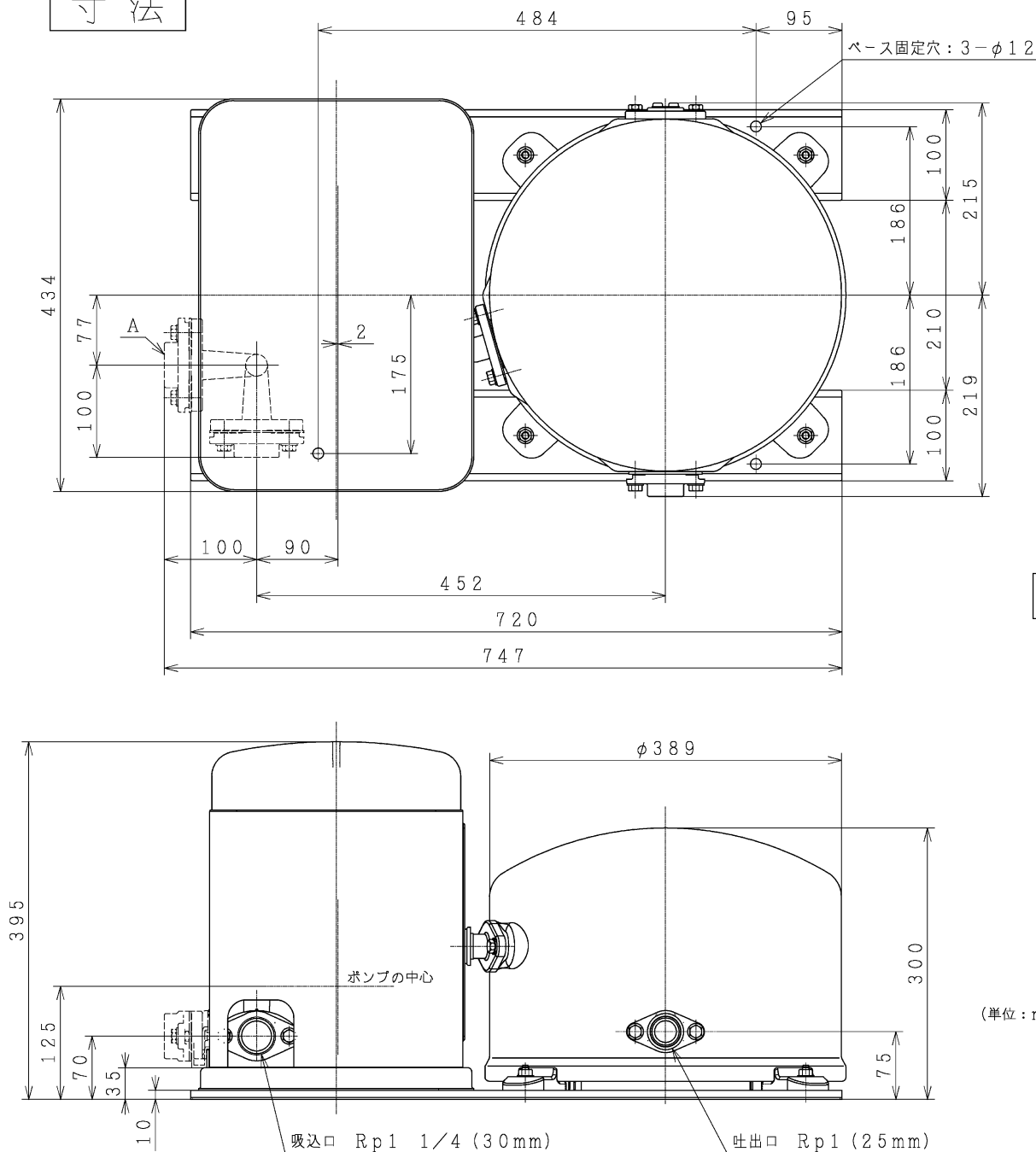


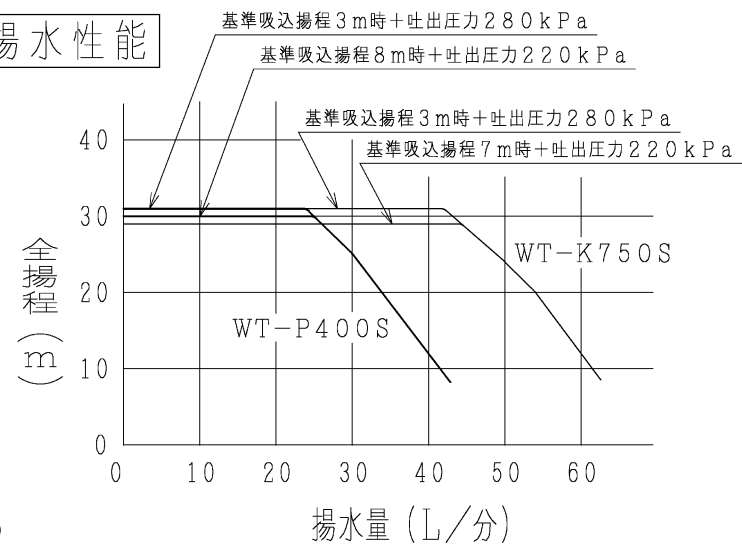
# 寸法



# 仕様

形名	WT-P400S	WT-K750S		
電源	単相100V	3相200V		
定格周波数	50-60Hz			
モータ	DCブラシレスモータ (8極)			
定格出力	400W	750W		
消費電力	690W	980W		
制御方式	PAMインバータ制御 + 吐出圧力一定制御			
一定制御圧力	220/280kPa 吸上高さに応じて切替え可能			
吸上高さ	8m	3m	7m	3m
押し高さ	16m	22m	16m	22m
銘板表示揚水量 (全揚程12m時)	40L/分 (吸上高さ8m時)		61L/分 (吸上高さ7m時)	
フランジ口径	吸込管	30mm (1 <sup>1</sup> / <sub>4</sub> B)		
	吐出管	25mm (1B)		
製品質量	29kg			

# 揚水性能



(単位: mm)

※吸込み方向が [A] にかえられます。

浅井戸用自動ポンプ	型式	WT-P400S WT-K750S
日立アプライアンス株式会社	図番	137