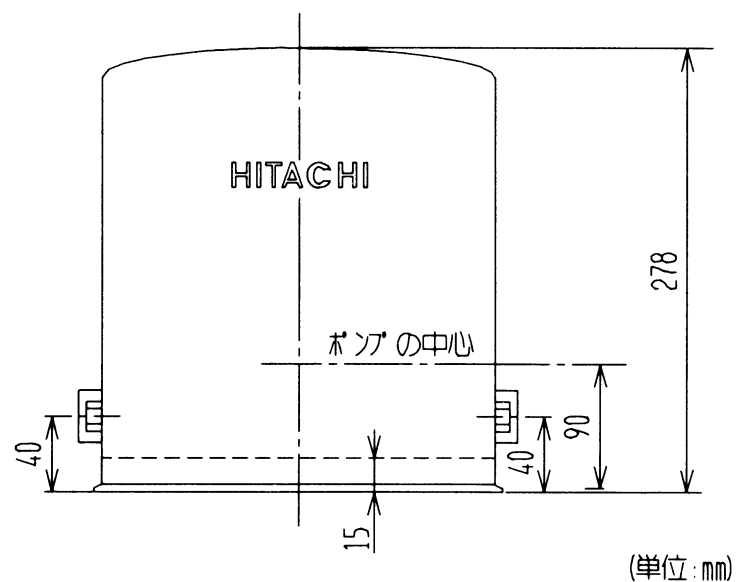
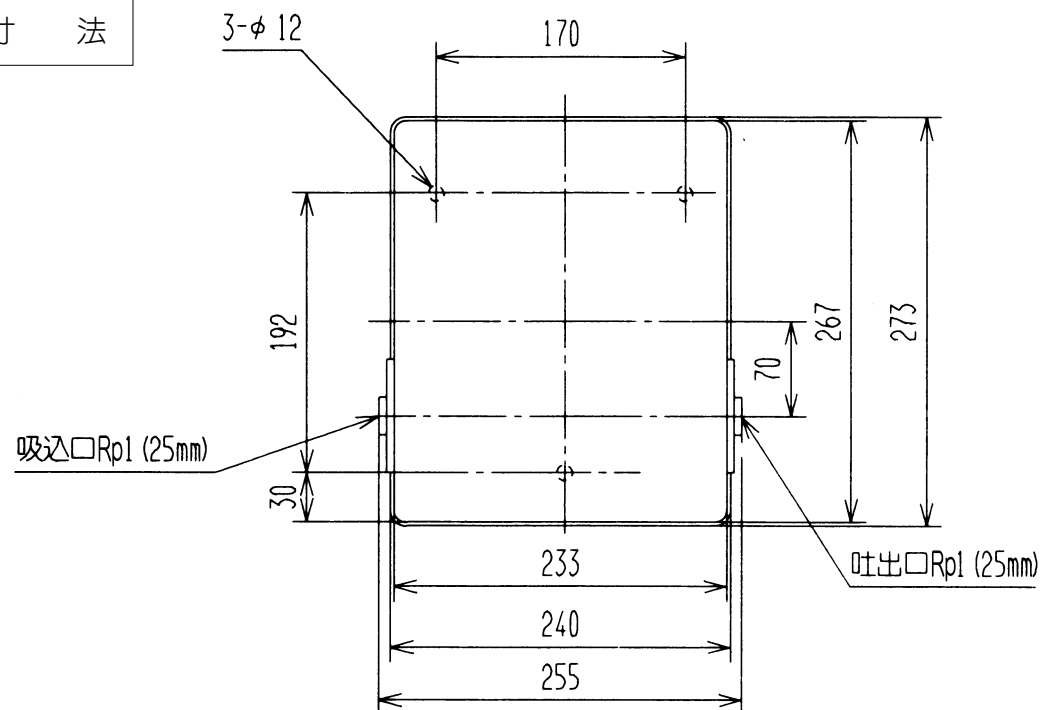


寸 法

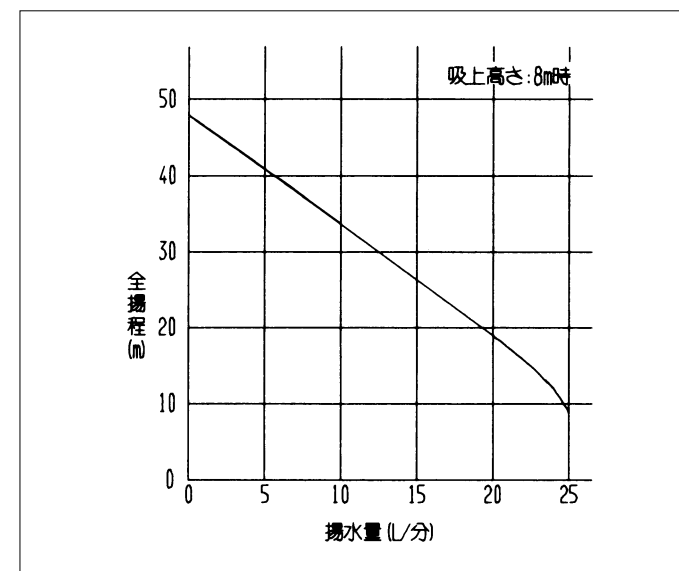


(単位: mm)

仕 様

電源		3相200V
モーター		200W3相誘導電動機（2極）
消費電力（50/60Hz）		340W/340W
吸上高さ		8m
全揚程		26m
銘板表示揚水量（全揚程12m時）		24L/分
フランジ口径	吸込管	25mm（1B）
	吐出管	25mm（1B）
製品質量		13kg

揚水性能



浅井戸用非自動ポンプ

型式

W-K200V

日立アプライアンス株式会社

図番

181