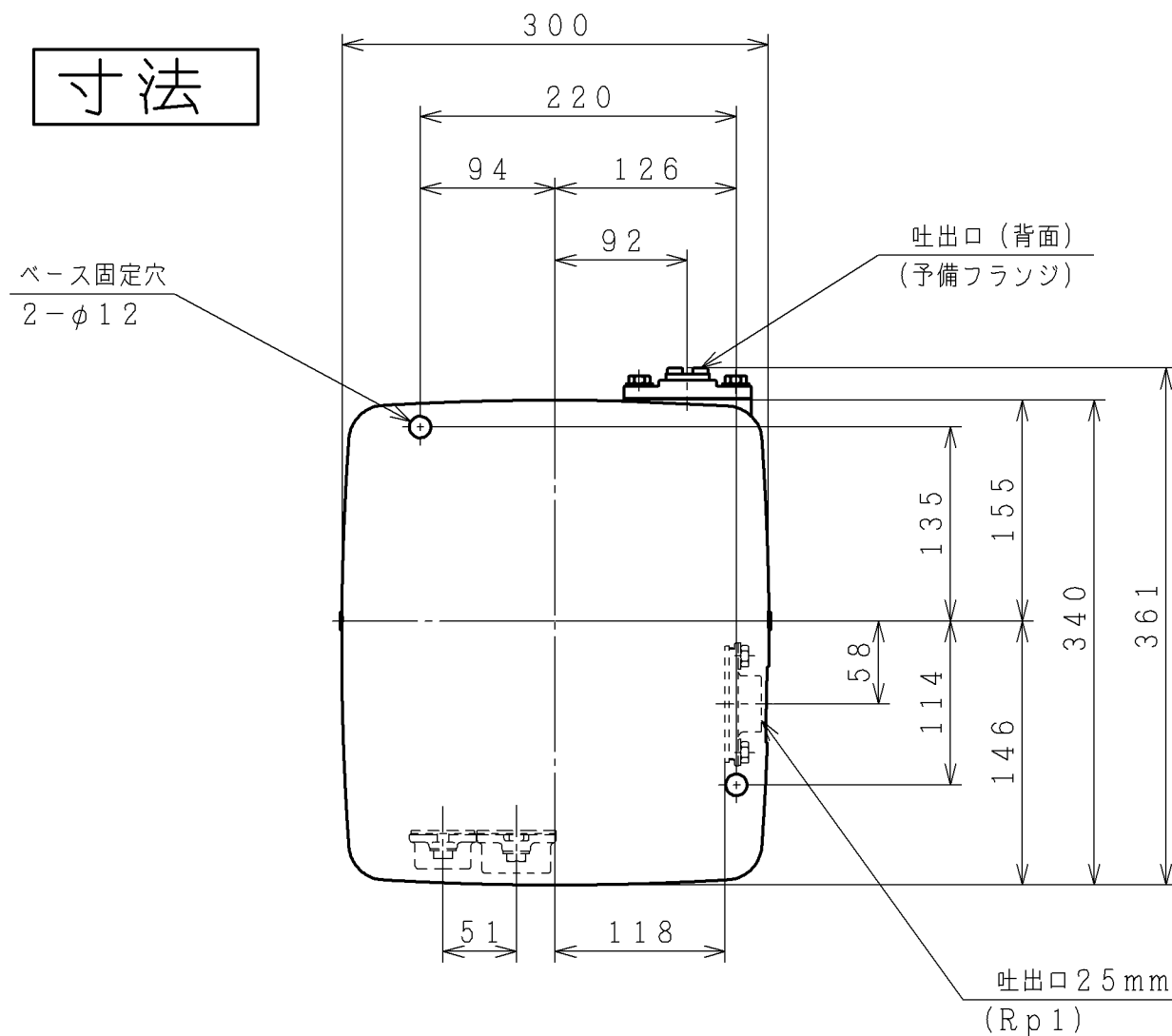


来 歴

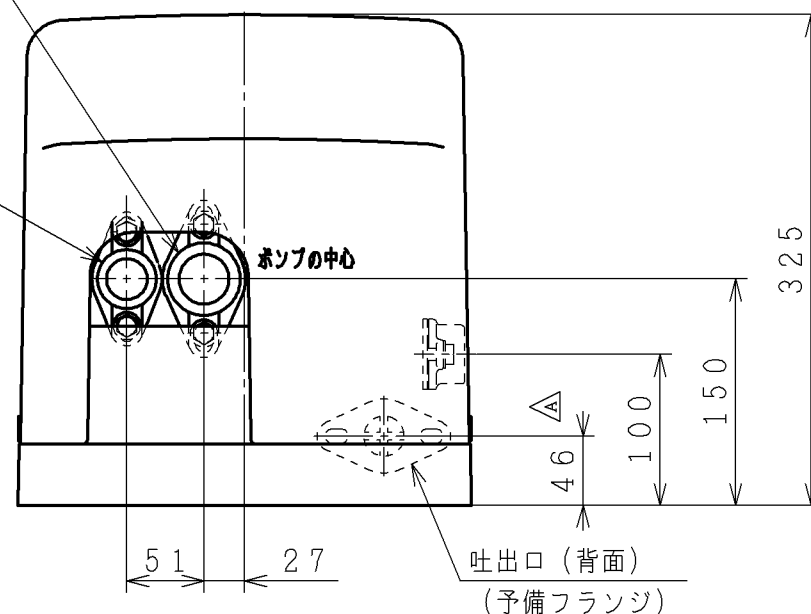
記号	年月日	訂正	審査	承認
寸法追記、J40-24SX組合せ仕様追加				
A	2017-07-03	笹山	大和田	大和田

寸法



深井戸配管時  
吸込フランジ口径  
(Rp1 1/4)

深井戸配管時  
圧力フランジ口径  
(Rp1)



仕様

型式	CM-K750X				
相・定格電圧	三相200V				
モーター定格出力	750W				
定格消費電力	980W				
定格周波数	50-60Hz				
制御方式	インバーター制御				
運転圧力	低	標準	高		
圧力	起動圧力	130kPa	220kPa	320kPa	
	一定制御圧力	180kPa	270kPa	370kPa	
押上高さ	1.2m	2.1m			
停止水量	4L/分				
シエツト(別売品)組み合わせ	J75-7X	J75-12X	J75-24X	J75-35X	J40-24SX
吸上高さ	7m	1.2m	2.4m	3.5m	2.4m
揚水量	66L/分	52L/分	30L/分	15L/分	10L/分
全揚程	2.7m	3.2m	4.4m	5.5m	3.5m
配管口径	吸込管	30mm	30mm		30mm
	圧力管	-	30mm		25mm
	吐出管	25mm			
質量	14kg				

△

浅深両用自動ブラダ式ポンプ CM-K750X 寸法図

製図	野村	2016-10-24	 NTS	尺度	名称	最終来歴
審査	大和田	2016-10-24		CM-K750X 寸法図	A	
承認	大和田	2016-10-24	日立アプライアンス株式会社	多賀図番	枝番	再入庫
				3Z6NQ1207		2017-07-06