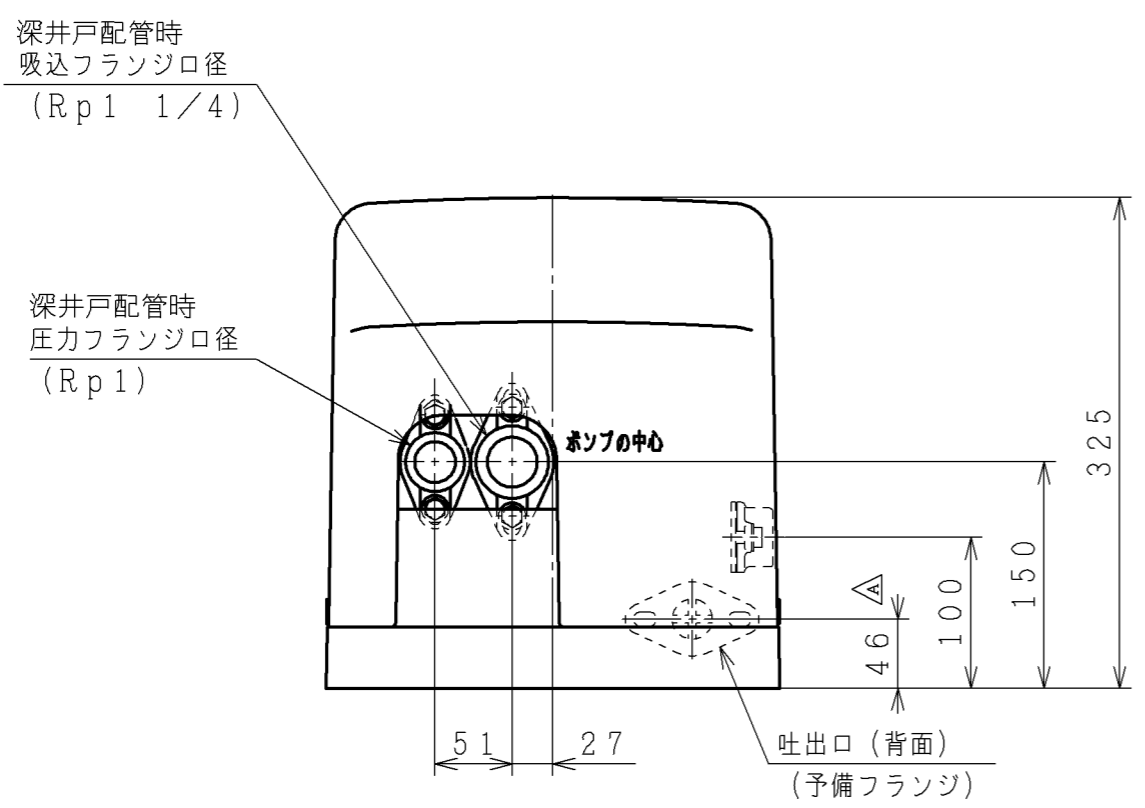
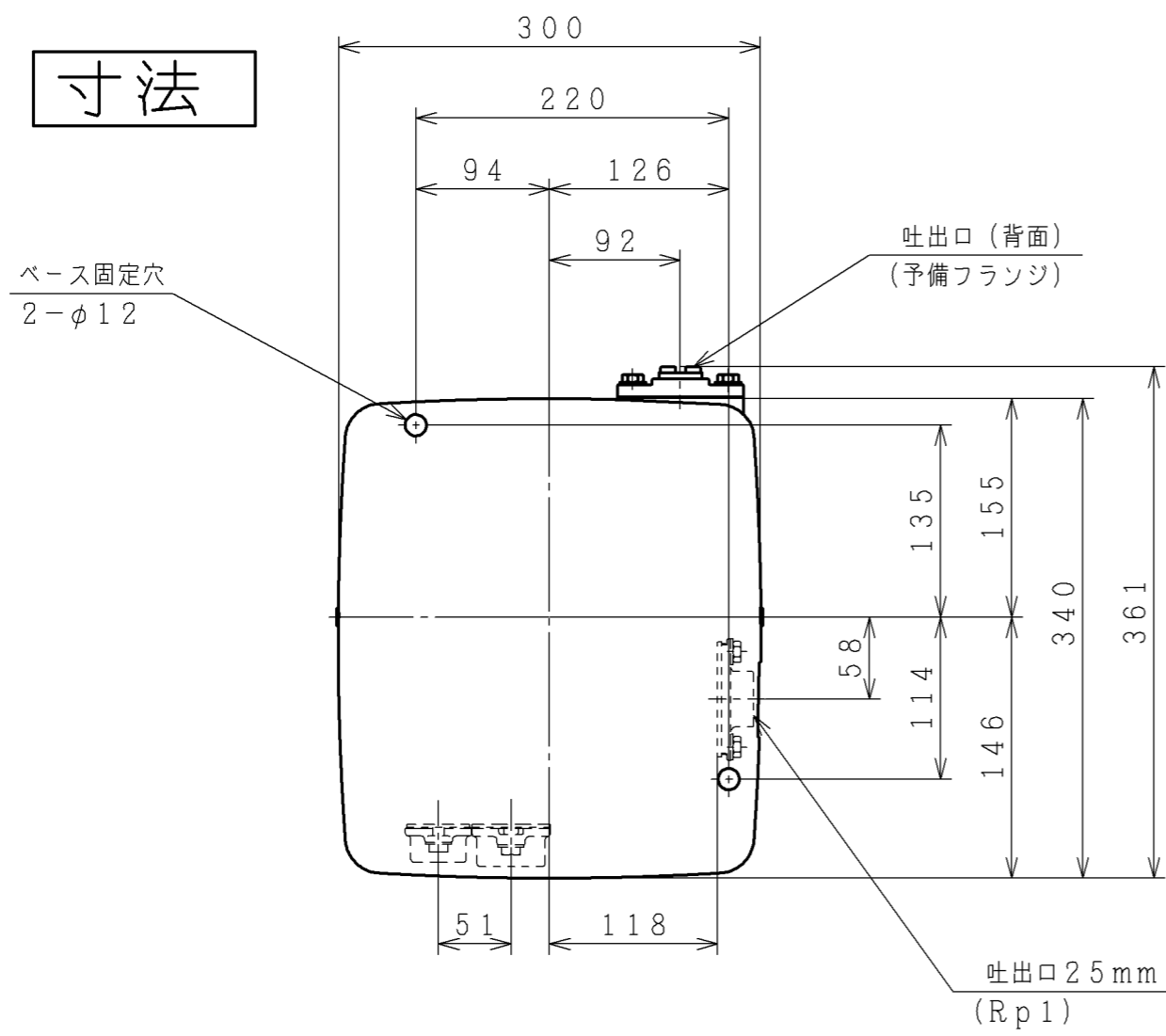


来歴		記号	年月日	訂正	審査	承認
寸法追記、J40-24SX組合せ仕様追加						
A	2017-07-04	笹山	大和田	大和田		

### 寸法



### 仕様

型式	CM-P600X				
相・定格電圧	単相100V				
モーター定格出力	600W				
定格消費電力	950W				
定格周波数	50-60Hz				
制御方式	インバーター制御				
運転圧力	低	標準	高		
圧力	起動圧力	130kPa	190kPa	290kPa	
	一定制御圧力	180kPa	240kPa	340kPa	
押上高さ	1.2m	1.8m			
停止水量	4L/分				
シエツト(別売品)組み合わせ	J75-7X	J75-12X	J75-24X	J75-35X	J40-24SX
吸上高さ	7m	1.2m	2.4m	3.5m	2.4m
揚水量	50L/分	45L/分	24L/分	12L/分	10L/分
全揚程	2.4m	2.9m	4.1m	5.2m	3.5m
配管口径	吸込管	30mm	30mm		30mm
	圧力管	-	30mm		25mm
	吐出管	25mm			
質量	1.4kg				

浅深両用自動ブラダ式ポンプ CM-P600X 寸法図						
製図	野村	2016-10-24	 NTS	尺度	名称	最終来歴
審査	大和田	2016-10-24		CM-P600X 寸法図	A	
承認	大和田	2016-10-24	日立アプライアンス株式会社	多賀図番	枝番	再入庫
				3 Z6N Q1206		2017-07-06