

HITACHI
Inspire the Next

電解還元水生成器
2007-4

あなたと水の、こころよい関係。



電解還元水生成器 ハイ健水

HW-7000

日立リビングサプライホームページ hitachi-ls.co.jp

商品の価格には、配送・設置調整・別売部品・工事・使用済み商品の引き取り等の費用は含まれておりません。

潤
い
溢
れ
る
、
水
。

水道水を電気分解して生成するアルカリイオン水。
それは、胃や腸の働きを整え、
胃のもたれや不快感をやわらげます。
ハイ健水は強い電解力と、きめ細かな制御技術で
潤い豊かな水をたっぷりと、安定して創ります。

薬事法の新基準に基づく効能・効果 ※1

胃腸症状の改善

- 胃のもたれや不快感をやわらげる
- 胃腸の働きを整える
- お通じを良好にする

※1.平成17年4月現在



磨
き
上
げ
た
、
水
。

ヒトが生きていくためには
1日に2リットル近くの水が必要だといわれています。
業界トップクラスの浄水システムで13物質^{※2}すべてを
除去する新ハイ健水。あなたに大切なその水を、
さらにきれいに磨き上げます。

JIS規格で指定された除去対象物質

13物質除去^{※2}

- | | | | |
|----------------|-------------|--------------|-----------------|
| ●遊離残留塩素 | ●ジプロモクロロメタン | ●クロロホルム | ●農薬 (CAT) |
| ●濁り (雑菌・固形鉛など) | ●プロモホルム | ●プロモジクロロメタン | ●テトラクロロエチレン |
| ●総トリハロメタン | ●溶解性鉛 | ●トリクロロエチレン | ●1,1,1-トリクロロエタン |
| | | ●カビ臭 (2-MIB) | |

※2. カートリッジ HW-7000 使用時

A L K A L I N E I O N I Z E D W A T E R H W - 7 0 0 0

Comfortable 毎日の水だから、使いやすく、分かりやすく。



電解力が高いから、アルカリイオン水をたっぷり生成。

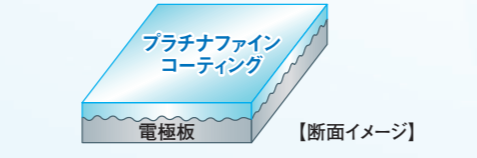


業界トップクラスの吐水量*を実現 ハイグレード電解槽ユニット

電解槽にはPFC(プラチナファインコーティング)7枚電極板を搭載。たっぷり使える最大毎分5.5Lの大吐水量*を実現しました。さらにマイコンの制御により、安定したpH値を保ちます。
*動水圧350kPaの場合

PFC 7枚電極板

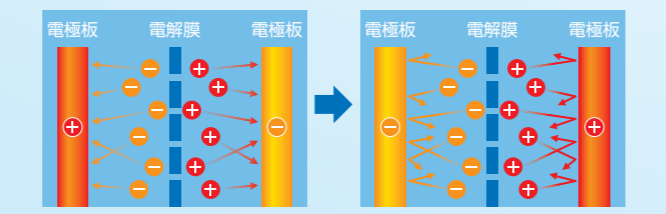
コーティングをして板面を平滑にすることで、電解力を長時間保持するとともに、電極板への汚れの付着を防止します。



電解電流センシングシステム

流量量をリアルタイムでチェックし、電解力をマイコンでコントロール。安定したpH値を保ちます。

安定した電解能力を維持する自動洗浄システム



アルカリイオン水生成中、瞬時に極性を入れ替えることで電極板に付着しようとするミネラル分を弾き飛ばし、電極板を守ります。

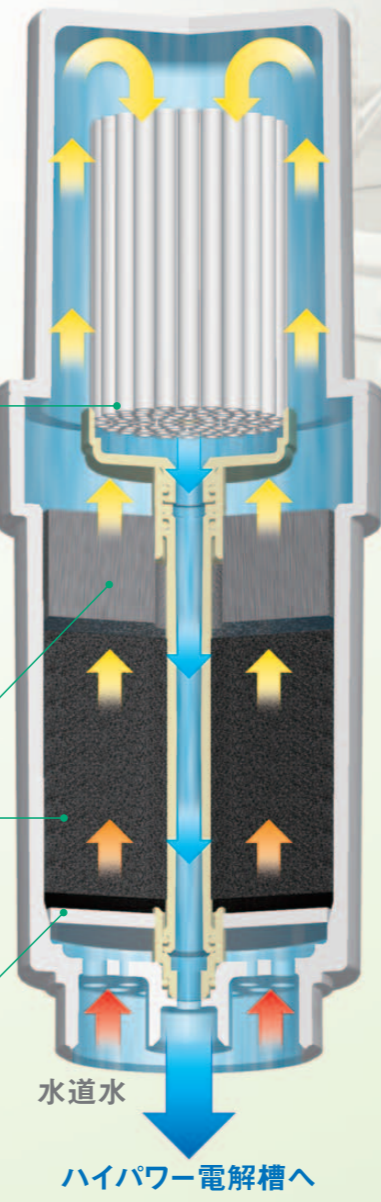
リフレッシュ機能

使用中、電極板の極性を瞬時に入れ替え、電極板へのカルシウムの付着を減らす独自の方式により、安定した電解能力を保ちます。また、使用後には積算使用量10L毎に、電解槽に水をためて電極板を約10秒間しっかり洗浄します。



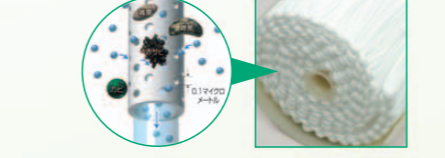
ハイグレード浄水カートリッジ

農業、カビ臭から総トリハロメタンまでしっかり除去。4ステップろ過システムを採用した、ハイグレード浄水カートリッジを標準装備。水本来のもつミネラル分はそのままに、ミクロの汚れも逃さずしっかり浄水。毎日キレイでおいしい水が使えます。



中空糸膜

0.1マイクロメートル以上の粒子や赤サビなど、小さな汚れまでシャットアウト。



イオン交換繊維状活性炭

溶解性鉛^{※2}を繊維状にしっかりからめて除去。

抗菌粒状活性炭

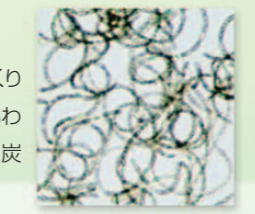
優れた吸着作用でカルキ臭、総トリハロメタン、農業(CAT)、カビ臭(2-MIB)、有害物質や臭いまで吸着除去。

不織布

大きなゴミを除去。

カビの臭いもしっかりキャッチ!

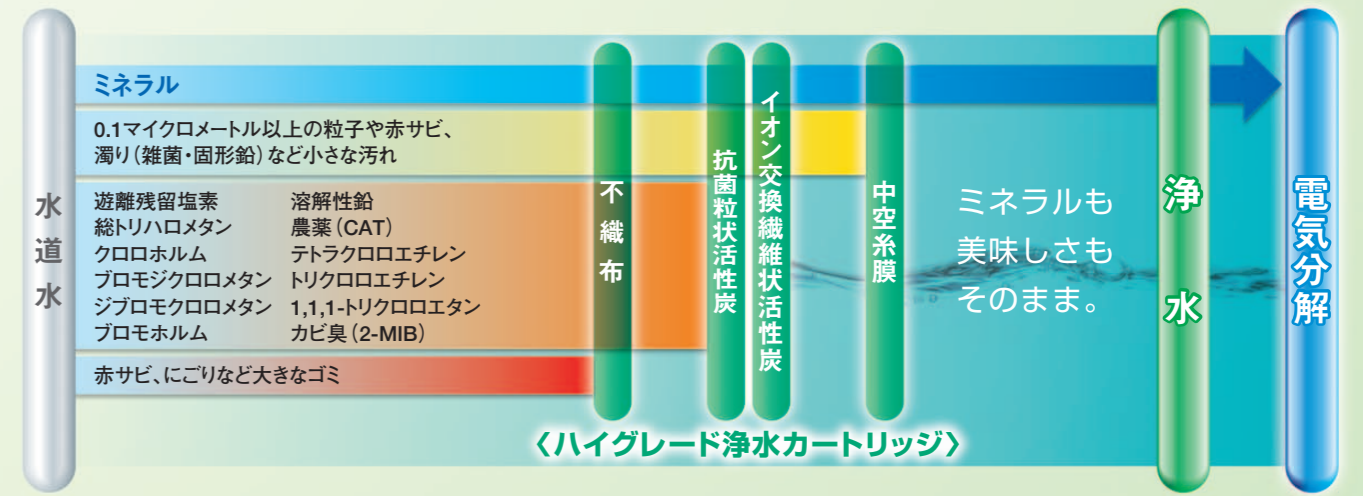
水中に発生し増殖した植物性プランクトン(藻類)がつくりだすカビ臭とは、一般的に墨汁のような臭いがあるといわれています。その主原因となる2-MIBを抗菌粒状活性炭でしっかりと吸着除去します。



キッチンに調和する、シンプルスタイル。Stylish



ハイグレード浄水カートリッジ 水道水に含まれたミネラルやおいしさはそのまま、JIS規格で指定された13物質^{※1}すべてを除去します。



JIS規格で指定された除去対象13物質とは?

1 遊離残留塩素	消毒のために添加される物質ですが、水の味を損なっています。
2 濁り(細菌・固形鉛など)	水の濁りを表します。赤サビ等の除去もこの能力で判断できます。
3 総トリハロメタン	主な構成物質として、4 クロロホルム、5 プロモジクロロメタン、6 ジブロモクロロメタン、7 プロモホルムがあり、その合計を総トリハロメタンとしています。水道原水の有機化合物と塩素が反応してできるもので、発ガン性が指摘されています。
4 溶解性鉛	体内に蓄積されると胎児や乳幼児の知能障害などを引き起こす恐れがあり、問題視されています。
5 農業(CAT)	内分泌かく乱作用を有すると疑われる物質で、除草剤に広く使用されています。
6 テトラクロロエチレン	肝臓や腎臓に障害を及ぼすとされ、発ガン性があるといわれます。工業用途(染み抜き剤など)に使われています。
7 トリクロロエチレン	肝臓や腎臓に障害を及ぼすとされ、発ガン性があるといわれます。ドライクリーニング溶剤、金属用脱脂剤などに使われています。
8 1,1,1-トリクロロエタン	肝臓や腎臓に障害を及ぼすとされ、発ガン性があるといわれます。工業用途(金属用脱脂剤など)に使われています。
9 カビ臭(2-MIB)	いやな臭いは水の味を大きく損ないます。

赤サビなど13物質^{※1}すべてを除去、しかもおいしさはそのまま。

暗所でも表示が見え、文字も大きく見やすいバックライト付液晶

アルカリ3 pH9.5 自來水 飲用

アルカリ3 現在吐水量 5.5L/分

電解レベル pH値 飲用表示 流量表示

操作内容や使用中の水質などを色でお知らせ わかりやすい5色表示

強アルカリ2 pH10.5 目安 強アルカリ1 pH10.0 目安 飲用

強アルカリ2 強アルカリ1 アルカリ(飲用)

浄水 飲用 酸性水

還元レベルをチェックできるORP(酸化還元電位)表示

アルカリ3 ORP -180mV

※所定の試験水(標準水)を使用した場合のアルカリ3でのORP値(目安)

使用残量をカウントダウン カートリッジ寿命も表示

399L

※1. カートリッジ HW-700 使用時 ※2. 水中に溶け込んだ鉛 ※写真・イラストはイメージです。液晶画面はハメコ目合です。



アルカリ水3 日常飲用 (pH9.5)

アルカリ水2 飲み慣れ (pH9.0)

アルカリ水1 飲み始め (pH8.5)

飲用

胃腸症状を改善します

酸性水 洗顔におすすめ (pH5.5)

洗顔に使用できます

いろいろな生活シーンにもおすすめ

煮物に (pH10.5) お茶に (pH9.5) 薬の服用に (pH7.0) 洗い物に (pH2.8)

直感的に分かる5色ディスプレイ & 光るボタン採用。



仕様

- 寸法(約):幅240×奥行130×高さ345mm
- 質量(約):6.3kg(満水時)
- 定格:AC100V(50/60Hz)
- 消費電力:120W
- 電解:
 <電解モード>アルカリ:5段階、酸性:2段階*1
 <処理水量>
 [動水圧100kPa(約1kgf/cm²)]の場合
 吐水量/アルカリイオン水(酸性イオン水):約2.0L/分
 [動水圧350kPa(約3.5kgf/cm²)]の場合
 吐水量/アルカリイオン水(酸性イオン水):約5.5L/分
- 電源コードの長さ(約):2.5m
- 給水接続:マルチ分岐栓
- 浄水カートリッジ:
 <浄水能力>遊離残留塩素*2、濁り*3、総トリハロメタン*2、
 溶解性鉛*2、CAT(農薬)*2、2-MIB(カビ臭)*2、
 テトラクロロエチレン*2、トリクロロエチレン*2、
 1,1,1-トリクロロエタン*2、クロロホルム*2、
 プロモジクロロメタン*2、ジプロモクロロメタン*2、
 プロモホルム*2:約7,500L
 <ろ材(カートリッジ)の交換時期の目安>
 約12か月(1日2.0Lを使用した場合)*4

薬事法に基づく表示

- 一般的な名称
連続式電解水生成器
- 医療機器分類
管理医療機器
- 販売名
電解還元水生成器 HW-7000
- 医療機器認証番号
219AKBZX00064000
- 製造販売元
九州日立マクセル株式会社

*1、強アルカリ使用時に酸性水スタンドから排出されるpH2.8程度の酸性水を含む。 *2、JIS S3201試験による除去率80%の値 *3、JIS S3201試験によるろ過水量50%の値
*4、1日の使用量が増えると交換時期は早くなります。使用水量、水質等によって大幅に短くなる場合があります。

電解還元水生成器 ハイ健水

HW-7000

本体希望小売価格
198,000円(税抜:188,571円)

ハイグレードカートリッジ(HW-70D×1個)同梱

ハイグレードカートリッジ

(活性炭+中空糸膜タイプ)

HW-70D 13物質除去

希望小売価格
13,800円(税抜:13,143円)

カートリッジ寿命(交換時期)は、使用水量・水質水圧により大幅に短くなる場合があります。
(ろ過能力に関係なく、濁りなどの微粒子により中空糸膜が目詰まりを起こし、早期にろ過性能が低下して吐出量が少なくなることがあります。)



カートリッジ

(活性炭タイプ)

HW-70S 12物質除去

希望小売価格
9,800円(税抜:9,333円)

専用壁掛け用ホルダー

- 壁掛け用時にロングタイプ吐水ノズル(別売部品)が必要となる場合があります。
- カートリッジ交換は本体をはずして行ってください。
- ※壁掛けて使用する場合は必ず販売店に設置を依頼してください。

希望小売価格
3,150円(税抜3,000円)

適応機種 HW-7000

アルカリイオン水の最新情報が、ご覧いただけます。

AAIWA

アルカリイオン整水器
協議会ホームページ

<http://www.3aaa.gr.jp/>

- アルカリイオン整水器協議会(AAIWA)は、皆さまに安心して製品をご愛用頂くことを目的として、当社をはじめ関連企業の参加により設立されました。
- アルカリイオン水の効能・効果に関する学術研究の推進や、整水器の正しい使い方の啓蒙などを中心に、健康で快適な生活づくりに役立てて頂くための活動を行なっています。

株式会社日立リビングサプライ、九州日立マクセル株式会社は、アルカリイオン整水器協議会に加盟しています。

認定書番号:JQA-0767
取得年月日:1995年1月20日
この製品を製造している九州日立マクセル(株)は、品質保証に関するISO(国際標準化機構)9001認証取得工場です。

登録番号:JQA-EM0768
登録年月日:2000年3月10日
この製品を製造している九州日立マクセル(株)は、環境マネジメントシステムISO14001の登録工場です。

●この商品の補修用性能部品の保有期間は、製造打ち切り後6年です。

安全に関するご注意

ご使用前に取扱説明書をよくお読みの上、正しくお使いください。
取扱説明書はホームページからもご覧いただけます。<http://kadenfan.hitachi.co.jp/manual/>

●飲用に合格した水(水道水など)以外は使用しないでください。●アルカリイオン水を飲用するときは、次のことにご注意ください。○医薬品をアルカリイオン水で飲用しない。○アルカリイオン水を飲用して身体に異常を感じた時、または飲用し続けても症状に改善がみられない場合は、使用を中止し医師に相談してください。●次のような方はアルカリイオン水を使用する前に医師に相談してください。○持病のある方、身体の弱っている方あるいは身体に異常を感じている方○医師の治療を受けている方、特に腎臓に障害のある方。●次のような方はアルカリイオン水を飲用しないでください。○腎疾患(腎不全やカリウム排泄障害など)の方。●次の方は酸性水を使用する前に医師に相談してください。○肌の弱い方○アレルギー体質の方●酸性水を使用して肌に異常を感じたときは、使用を中止し医師に相談してください。●pH10以上の水を直接飲まないでください。(飲用にはpH9.5前後(アルカリ3)をおすすめします。1日あたりの飲用量は0.5リットルから1リットルを目安にしてください。)●初めて飲用される方は、アルカリ1(pH値の目安8.5)に設定し少量(コップ1~2杯)ずつ飲用してアルカリイオン水になった後、体調に応じてpH値と量を増して飲用してください。【使用上のご注意】●交流100V以外の電源で使用しないでください。●硬水を軟水に変えることはできません。●地域によってカートリッジ寿命に多少の差があります。

保証書に関するお願い

- ご購入の際は、ご購入年月日、販売店名などの所定事項が記入された「保証書」を必ずお受け取りになり、大切に保管してください。
- お客様にご記入いただいた保証書の控えまたは写しは、保証期間内のサービス活動及びその後の安全点検活動のために記載内容を利用して頂く場合がございますので、ご了承ください。
- 「製造番号」は、安全確保上重要なものです。ご購入の際は、商品本体に「製造番号」が表示されているかお確かめください。

●機種によっては品切れ、仕様変更の場合がございますので、ご了承ください。
●カタログと実際の商品の色とは印刷物のため、多少異なる場合があります。
お求めの際は、店頭でお確かめください。
カタログの内容についてのお問い合わせは、お近くの販売店にご相談ください。
もし販売店でおわかりにならないときは、下記のご相談窓口におたずねください。

●お支払いには便利な日立のクレジット・リースをご利用ください。

信用と行きとどいたサービスの当店へどうぞ。

■日立リビングサプライ商品のお買物・お取り扱いについてのご相談を承る窓口

お客様相談センター 0120-8802-28

受付時間 9:00~17:30 / 携帯電話、PHSからもご利用できます
(土曜・日曜・祝日と年末年始・夏期休暇など弊社の休日は休ませていただきます)

- ・お客様が弊社にお電話でご連絡いただいた場合には、正確にご回答するために、通話内容を記録(録音など)させていただくことがあります。
- ・ご相談、ご依頼いただいた内容によっては弊社のグループ会社に個人情報を提供し対応させていただくことがあります。

このカタログの記載内容は2007年3月現在のものです。 **HLS-HW02** ●この印刷物はエコマーク認定の再生紙を使用しています。 ●この印刷物は環境にやさしい植物性大豆インキを使用しています。

販売元: 株式会社 日立リビングサプライ 〒162-0814 東京都新宿区新小川町6-29(アクロポリス東京) 製造販売元: 九州日立マクセル株式会社