

販売店の延長保証に加入していないお客様へ  
ぜひご検討ください!

HITACHI  
Inspire the Next

お申し込み開始  
2024年9月  
下旬予定

## ハピネスプラス 長期保守サービス

お客様の大切な家電品を安心して  
お使いいただくための有料保守サービスです

詳しくは  
こちら  
サービス紹介  
Webページ



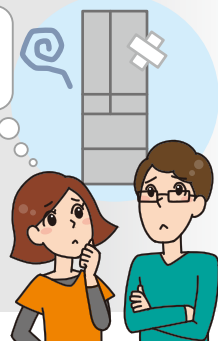
日立の家電品 長期保守

未加入の場合

普段使っている家電が急に壊れちゃった!  
メーカー保証が切れているから  
高額な修理料金がかかるか心配。

たとえば、冷蔵庫の基板交換にかかる  
修理料金(目安)※は  
**44,000円~49,000円前後**  
(技術料、部品代、出張料の合計、税込)

※修理内容により料金は異なります。修理料金の  
目安は日立のwebサイトをご覧ください。



ご安心ください!



保証期間中は、何回でも  
**無料修理※いたします!**  
加入者専用ご相談窓口へ  
いつでもご相談ください!

※長期保守サービス加入時にサービス  
料金をいただきます。  
※無料修理対象外の項目もあります。  
詳しくは利用規約をご確認ください。

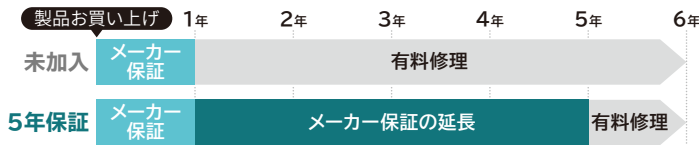
ご加入の場合

### サービス内容

POINT  
01

### 5年のメーカー保証

1年間のメーカー保証が5年間に延長。  
無料修理だから突然の故障でも急な出費を抑えられます。



本サービス期間中の自然故障は、メーカー保証と同様に無料修理します。  
修理回数の制限はありません。

※無料修理対象外の項目もあります。詳しくは長期保守サービスの利用規約をご確認ください。

●故障の時のご相談から修理まで日立がワンストップで対応

### 対象製品と申込条件

- 対象製品**
- 日立ブランドの冷蔵庫
  - ※発売月から3年以内の製品が対象です。このチラシをご覧の時点で対象外となる場合がありますので、対象機種についてはWebページをご確認ください。
- 申込条件**
- 対象製品を家庭用に利用されること
  - 製品お買い上げから1年以内にご契約いただくこと
  - ※審査が必要なため、1年のメーカー保証期間が  
終わる日から15日前までにお申し込みください。

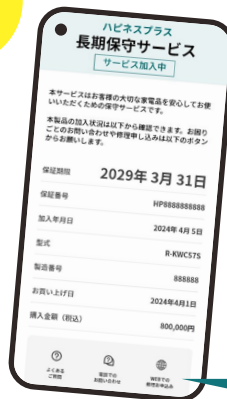
### お申し込みからご利用までの流れ

対象製品と申込に必要なもの確認 → お申し込み → 審査 ※約2週間 → 利用開始

●レシート/領収書および製品銘板写真のアップロードが必要です。  
詳しくはサービス紹介Webページをご確認ください。

POINT  
02

### かんたんで便利な デジタル保証書



- パソコンやアプリ「ハピネスアップ」から見られるデジタル保証書
- もしものときも探す手間がかからず、お問い合わせや修理依頼もかんたんにできる

直接修理申込可能!

### サービス料金

冷蔵庫(税込) ▶	容量	5年保証
	601L以上	16,500円
	501L以上	13,200円
	401L以上	11,000円
	301L以上	8,800円
	251L以上	6,600円
2024年9月時点	250L以下	4,400円



### 本サービスのお問い合わせ先

日立の家電品オンラインストア

お問い合わせフォーム ▶

Webサイトへアクセス  
できない方はこちらへ  
固定電話: 0120-3121-11  
携帯電話: 050-3155-1111 (有料)  
電話受付時間 9:00~17:30 (土曜・日曜・祝日、年末年始は休業)



\*写真やイラストはイメージです。

【注意事項】 ●サービス内容は予告なく変更する場合があります。 ●無料修理の提供は、取扱説明書、本体貼り付けラベル等の注意書きに従った正常な使用状態で本サービス期間中に故障した場合に限りです。 ●1回の修理費限度額は、製品購入金額(税込)となります。製品購入金額(税込)を超過した場合、弊社の裁量で無料修理に代えて代替品(同機種又は同等機種)を提供する場合があります。