

型式	消費電力 (W)	外形寸法 (cm) [庫内寸法 (cm)]	質量※ (kg)	温度調節機能	パン枚数
HTO-CF55	1200	幅31.0×奥行32.0×高さ23.2 [幅26.1×奥行24.8×高さ8.9]	約3.3 (約3.6)	80～250℃	角型4枚 山形2枚
HTO-CT35	1000	幅31.0×奥行28.5×高さ23.2 [幅26.1×奥行21.5×高さ8.9]	約3.1 (約3.3)	—	角型2枚 山形2枚

※( )内の数値は付属品(オープン皿)を含む。



## 安全に関するご注意

●ご使用の前に取扱説明書をよくお読みの上、正しくお使いください。

取扱説明書はホームページからもご覧いただけます。 <https://kadenfan.hitachi.co.jp/support/manual/>

長年ご使用のオーブントースターの点検を！ ●オーブントースターの補修用性能部品の保有期間は、製造打ち切り後5年です。

### 愛情点検



ご使用の際、このような症状はありませんか？

●電源プラグや電源コードが異常に熱くなる。●電源コードに傷がついていたり、ふれると通電したりしなかったりする。●ヒーターが割れている。●タイマーが途中で停止することがある。●その他の異常や故障がある。

ご使用中止

このような症状のときは、故障や事故防止のため、スイッチを切り、コンセントから電源プラグを抜いて必ず販売店に点検・修理をご相談ください。

## 保証書に関するお願い

- ご購入の際は、ご購入年月日、販売店名などの所定事項が記入された「保証書」を必ずお受け取りになり、大切に保管してください。
- お客様にご記入いただいた保証書の控えまたは写しは、保証期間内のサービス活動及びその後の安全点検活動のために記載内容を利用して頂く場合がございますので、ご了承ください。
- 「製造番号」は安全確保上重要なものです。ご購入の際は、商品本体に「製造番号」が表示されているかお確かめください。

●このカタログに掲載の商品は国内一般家庭用です。●機種によっては品切れ、仕様変更の場合がございますので、ご了承ください。●カタログと実際の商品の色とは印刷物のため、多少異なる場合があります。お求めの際は店頭でお確かめください。●カタログの内容についてのお問い合わせは、お近くの販売店にご相談ください。もし販売店でおわかりにならないときは、下記の相談窓口におたずねください。

### ■商品のお買物・お取り扱いについてのご相談を承る窓口

お客様相談センター

TEL : 0120-8802-28  
FAX : 0120-3121-34

受付時間 9:00～17:30(月～土)、9:00～17:00(日・祝日)  
携帯電話、PHSからご利用できます(年末年始は休ませていただきます)

●本窓口等で取得致しましたお客様の個人情報、お客様の相談およびサポート等への対応を目的として利用し、適切に管理します。●ご相談、ご依頼いただいた内容によっては弊社のグループ会社や協力会社にお客様の個人情報を提供し対応させていただくことがあります。

\*弊社の「個人情報保護に関して」は下記をご参照ください。

<https://www.hitachi-gls.co.jp/utility/privacy/>

信用と行きとどいたサービスの当店へどうぞ。



表示を正しく  
家電の品質を  
保証しています。

このカタログの記載内容は2019年11月現在のものです。LS-HTOCFCT03

●この印刷物は環境に配慮して植物油インキを使用しています。

日立グローバルライフソリューションズ株式会社

〒105-8410 東京都港区西新橋二丁目15番12号(日立愛宕別館)

360°ハピネス  
ひとつのところに、うれしい暮らしを

HITACHI  
Inspire the Next

オーブントースター  
2019-11

家族に私にちょうどいい

# コンパクトサイズのトースター

家族で使うときは4枚のパンを同時焼き。  
日立独自のスライドインオープン皿でお惣菜の揚げ物もヘルシーに。



温度調節  
80～250℃

角型パン  
4枚対応

ヒーター  
1200W

ピザ  
23cm対応

HTO-CF55

メタリックグレー(H)  
オープン価格★



グラタン皿  
2枚対応

角型パン  
2枚対応

ヒーター  
1000W

HTO-CT35

レッド(R)  
オープン価格★

[kadenfan.hitachi.co.jp](https://kadenfan.hitachi.co.jp)

本カタログ掲載商品の価格には、使用済み商品の引き取り等の費用は含まれておりません。

compact size!

## 家族4人分のトーストも一気に調理 無段階温度調節でお好みの焼き加減に!



### HTO-CF55の特長

#### 80~250℃ 無段階温度調節

細かく庫内の温度調整が可能なので、多彩なメニューに対応します。



#### コンパクトなのに ひろびろ庫内

庫内サイズ  
幅26.1×奥行24.8×高さ8.9cmなので、  
角型パン4枚も同時に入ります。



写真はイメージです

#### フッ素加工 オーブン皿

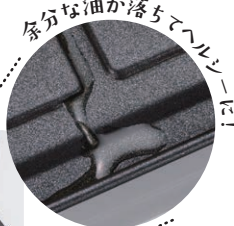
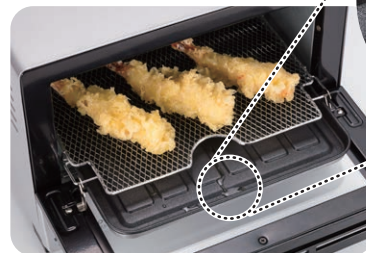
オーブン皿にフッ素加工を  
施しているので、  
お手入れがカンタンです。



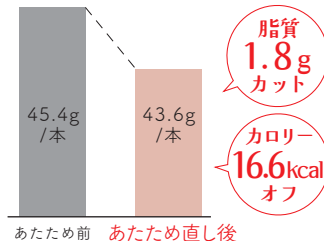
### HTO-CF55、HTO-CT35の特長

#### スライドインオーブン皿

焼き網の下にオーブン皿を  
スライドイン。



[ えびの天ぷらを調理 ]



※当社調べ。市販のえびの天ぷらをHTO-CF55で140℃、10分で焼き網の上であたため直ししたときの1本あたりの比較。

日立のトースターで脂質カット&カロリーオフ。  
サクッと美味しく仕上げるができます。

#### カンタンお手入れ 引き出し式パンくずトレイ

引き出して丸洗いできるので、  
気になるお手入れもラクラク!



型式	メッシュ 焼き網	庫内 ディンプル加工	お手入れ			サーモ スタット
			オーブン皿	焼き網着脱式	引き出し式パンくずトレイ	
HTO-CF55	●	●	●(フッ素加工)	●	●	●
HTO-CT35	●	●	●	●	●	●