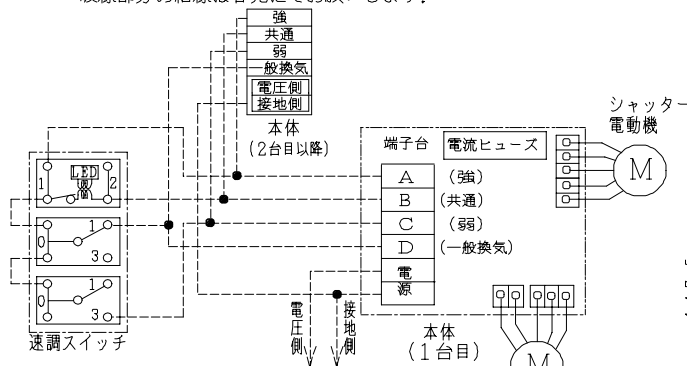
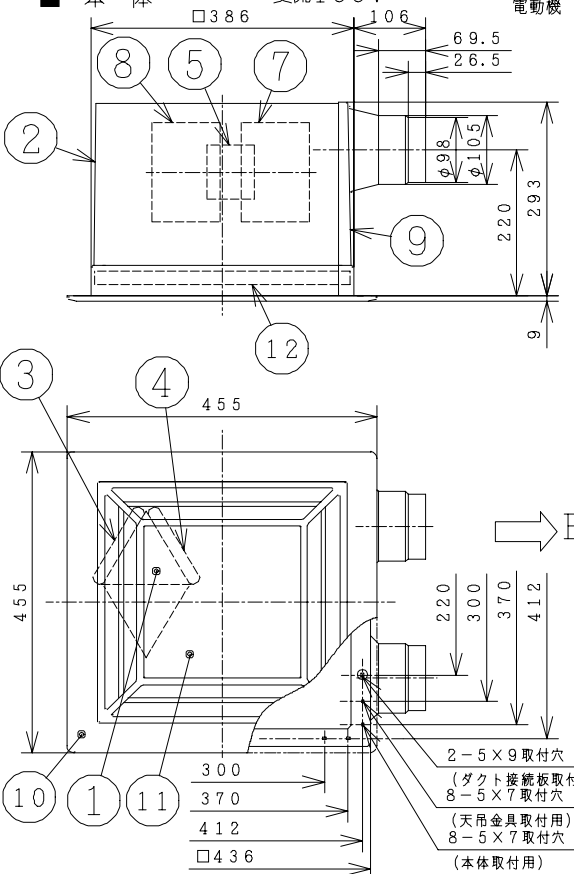


■ 結線図

破線部分の結線は客先にてお願いします。

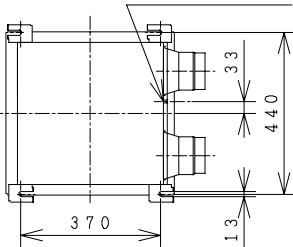


■ 本体

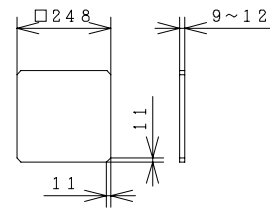


■ 吊り金具取付寸法

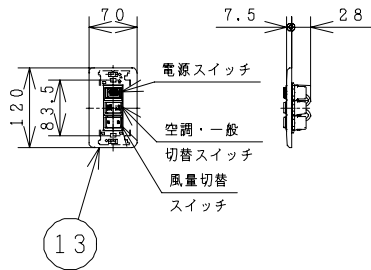
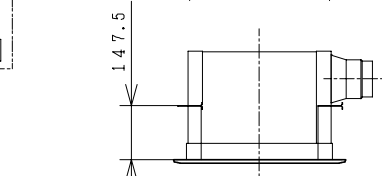
(付属品)電源コード穴位置



■ 交換用天井材寸法



注) 交換用天井材の質量は1.0kg以下にしてください。
注) 天井板の厚さ9~12mmまでパネルの取り付けができます。



■ 特性表 適合ダクト径: φ100、取付枠内のり寸法: 395mm角

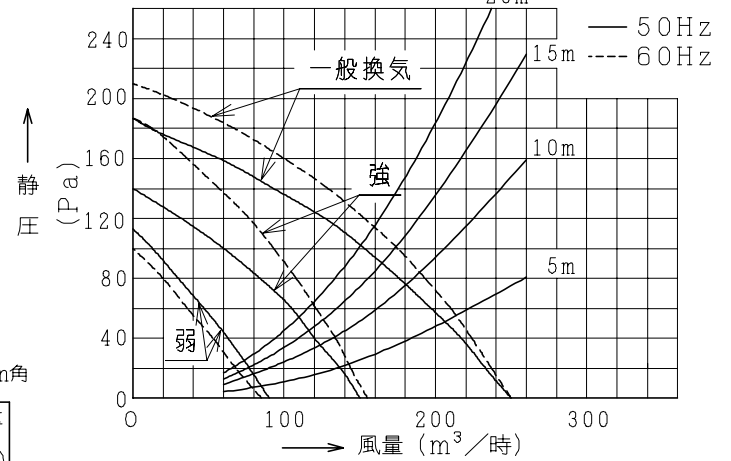
定格電圧 (V)	ノッチ	定格周波数 (Hz)	消費電力 (W)	電流 (A)	風量 (m³/時)	温度交換効率 (%)	騒音 (dB)	質量 (kg)
100	一般換気	50	50.5	0.51	250	—	42.0	7.0
		60	60.0	0.60	250	—	42.0	
	強	50	47.5	0.48	150	62	38.5	
		60	57.0	0.58	155	60	39.0	
	弱	50	29.0	0.29	90	70	29.5	
		60	30.0	0.30	85	72	28.0	
耐電圧		AC1000V 1分間		絶縁抵抗 1MΩ以上 (DC500Vメガ)				

● 風量、騒音はJISC9603による。

主要部品一覧表

品番	部品名	材質	色仕様・その他
1	熱交換器	特殊加工紙	
2	本体フレーム	合成樹脂	黒(N-3)
3	排気清浄フィルター	不織布	重量法捕集効率80%
4	外気清浄フィルター	不織布	重量法捕集効率80%
5	電動機		E種絶縁(電気用品安全法)
6	速結端子	6端子	
7	羽根(給気)	合成樹脂	
8	羽根(排気)	合成樹脂	
9	ダクト継手	合成樹脂	黒(N-3)
10	パネルフレーム	合成樹脂	白(マツル6.28Y8.63/0.65)
11	パネル	合成樹脂	白(マツル6.28Y8.63/0.65)
12	シャッター	合成樹脂	黒(N-3)
13	速調スイッチ	合成樹脂(パネル部)	電源スイッチ 3A 300V 空調・一般、風量切替スイッチ 15A 300V

■ 風量-静圧特性



● 本仕様は改良のため変更することがあります。

御確認印欄	納先	数量
名称	日立ダクト用ロスフリー	
形式	MN-150PTFH	商品番号 8102
図面番号	4TT40016	
日立多賀テクノロジー株式会社		作成日付 2000.03.07
		改訂No. 2