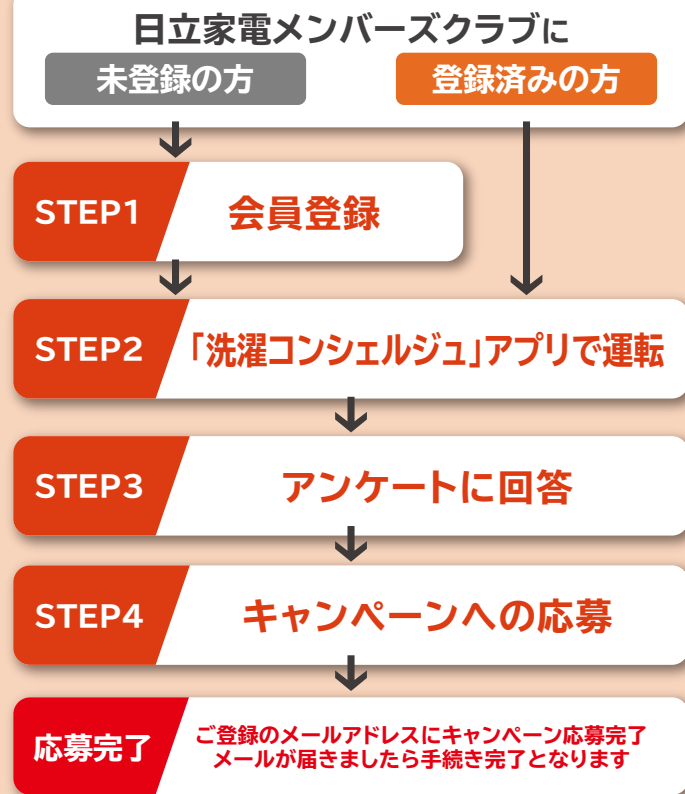


日立ドラム式洗濯乾燥機 早期ご購入キャッシュバック キャンペーン応募手順

※ご応募にはインターネット接続環境、無線LANルーター、スマートフォンならびにスマートフォンへの「洗濯コンシェルジュ」アプリのダウンロードが必要になります。



事前に準備いただくこと

必要書類の画像 (STEP4 キャンペーンへの応募が必要)

ご購入の確認として、以下の書類いずれか1点の画像が必要になります。対象期間に購入されたことが確認できる、購入日が記載されたレシートまたは領収書の画像をご準備ください。ECサイト等でのご購入でレシートが発行されない場合は、「購入年月日」「品名」が明記された、領収書、納品書等をご用意ください。登録できる画像のファイルサイズは6MBまでです。※購入日が記載されていない場合は無効となります。



画像の撮り方の良い例・悪い例

〈お願い〉購入日付がはっきり見えるように写してください

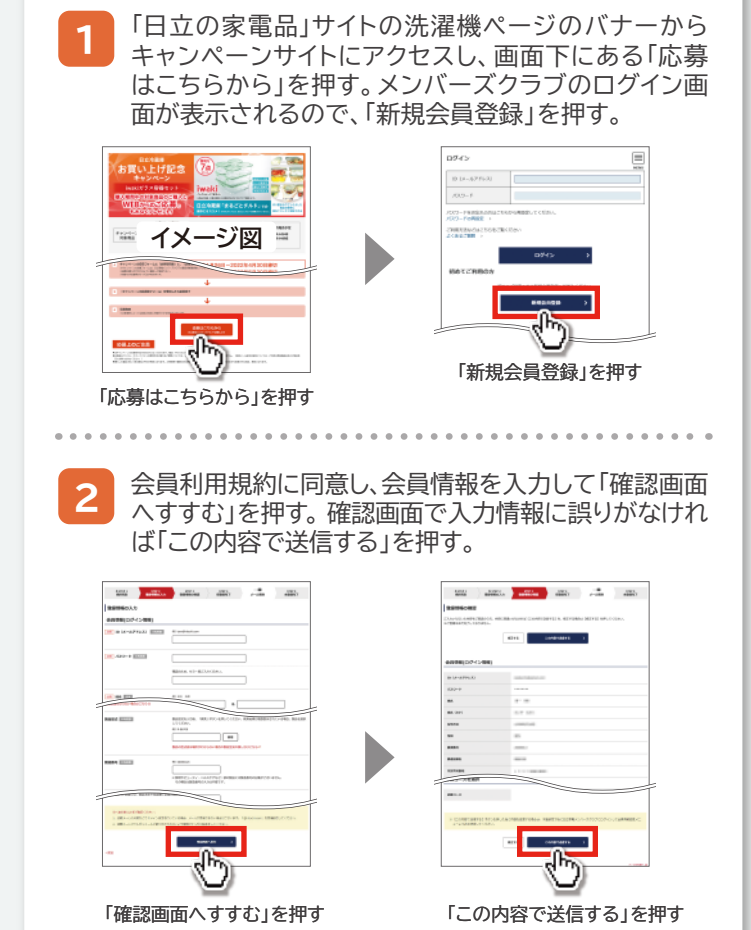


画像から購入日が読み取れない場合は、確認のために事務局からご連絡する場合があります

メール設定について 迷惑メールの対策などでドメイン指定を行っている場合、メールが受信できない場合があります。@hitachi.com | @7ps-info.jp を受信設定してください

※各画像はイメージです。実際の画像とは異なる場合があります。

STEP 1 日立家電メンバーズクラブに会員登録



3 仮登録完了画面が表示され、仮登録完了メールが届くので、メール本文に記載されているURLをクリック。



4 本登録を実施し、完了すると本登録完了画面が表示され、「メンバーズクラブの本登録完了メール」が届き、会員登録完了となります。

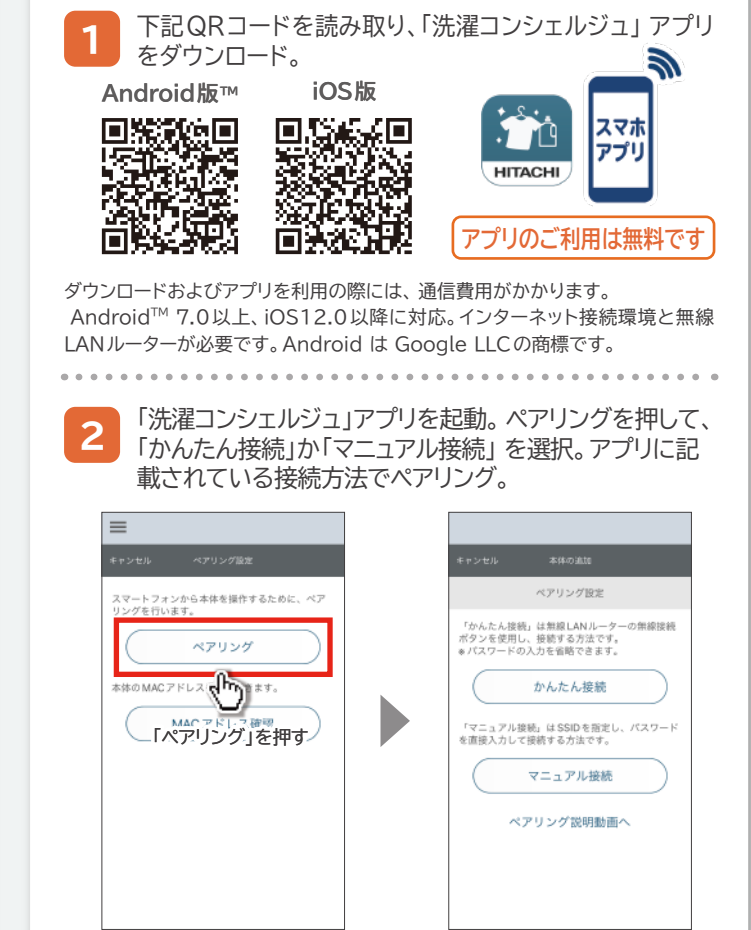


メール設定について 迷惑メールの対策などでドメイン指定を行っている場合、メールが受信できない場合があります。「@hitachi.com」を受信設定してください

ご注意ください この段階ではキャンペーンの応募は完了していません。メンバーズクラブ会員登録完了後にSTEP2へすすみ「アプリで運転」を完了させてください

応募上のご注意 ●キャンペーン内容は予告なく変更される場合があります。●本キャンペーンの応募受付はWEBのみとなっております。電話、FAXでの応募は受け付けておりません。●お客様のパソコン、スマートフォンのご使用方法に関するご質問については、キャンペーン事務局では回答することができません。(迷惑メール設定の解除については、ご利用の携帯電話会社のご相談窓口にお問い合わせください。) ●購入した製品1台につき応募は1件のみ有効となります。ご家族等で複数のメンバーズクラブIDをお持ちで、複数のIDから応募された場合、無効となります。 ●以下の場合、ご応募を無効とさせていただきます。・日立家電メンバーズクラブ登録情報に不備や改ざんがある場合。・キャッシュバックの受取方法を連絡する前に日立家電メンバーズクラブを退会された場合。・その他当社が不適当と判断した場合。 ※ご登録いただいた内容の確認のために、キャンペーン事務局からご連絡する場合があります。 ※ご登録内容に不明点があり、事務局からの確認に回答いただけない場合は、応募が無効になる場合があります。

STEP 2 「洗濯コンシェルジュ」アプリで運転



※ペアリングができない場合は、アプリ内の「ペアリング説明動画へ」をご確認ください。

3 ペアリング後、アプリから運転。(運転するコースは問いません) 運転終了と表示されれば、完了となります。



アプリでの運転について アプリから運転した結果の反映には2日ほどかかります。アプリから運転して2日経っても完了にならない場合は、洗濯機の電源を入れてください。

ご注意ください この段階ではキャンペーンの応募は完了していません。アプリで運転後にSTEP3へすすみ「アンケートに回答」を完了させてください

STEP 3 日立家電メンバーズクラブでアンケートに回答



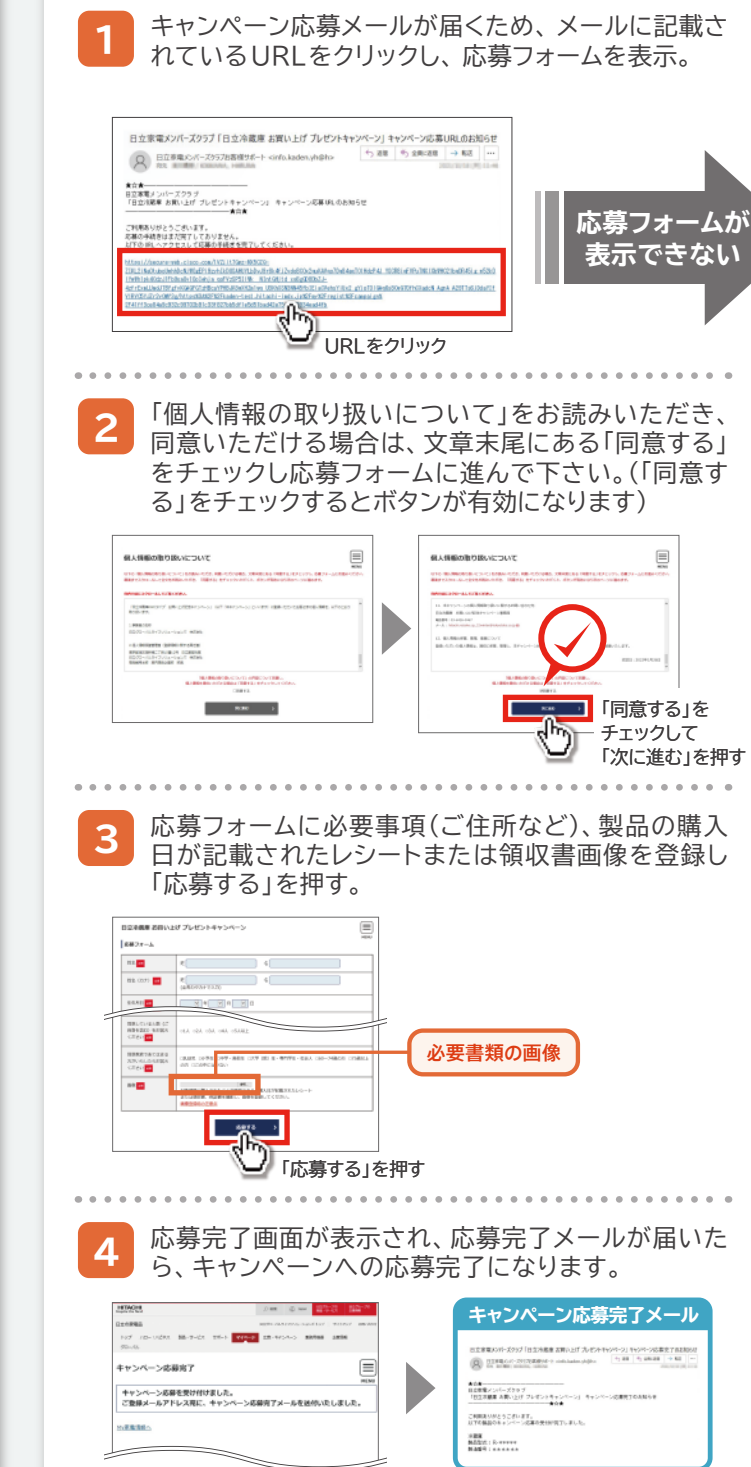
3 リンク先のキャンペーンサイト最下部で、対象機種を選択し、「応募メールの送信」を押す。



メール設定について 迷惑メールの対策などでドメイン指定を行っている場合、メールが受信できない場合があります。「@7ps-info.jp」を受信設定してください

ご注意ください この段階ではキャンペーンの応募は完了していません。アンケートに回答後、STEP4へすすみ「キャンペーンへの応募」を完了させてください

STEP 4 キャンペーンへの応募

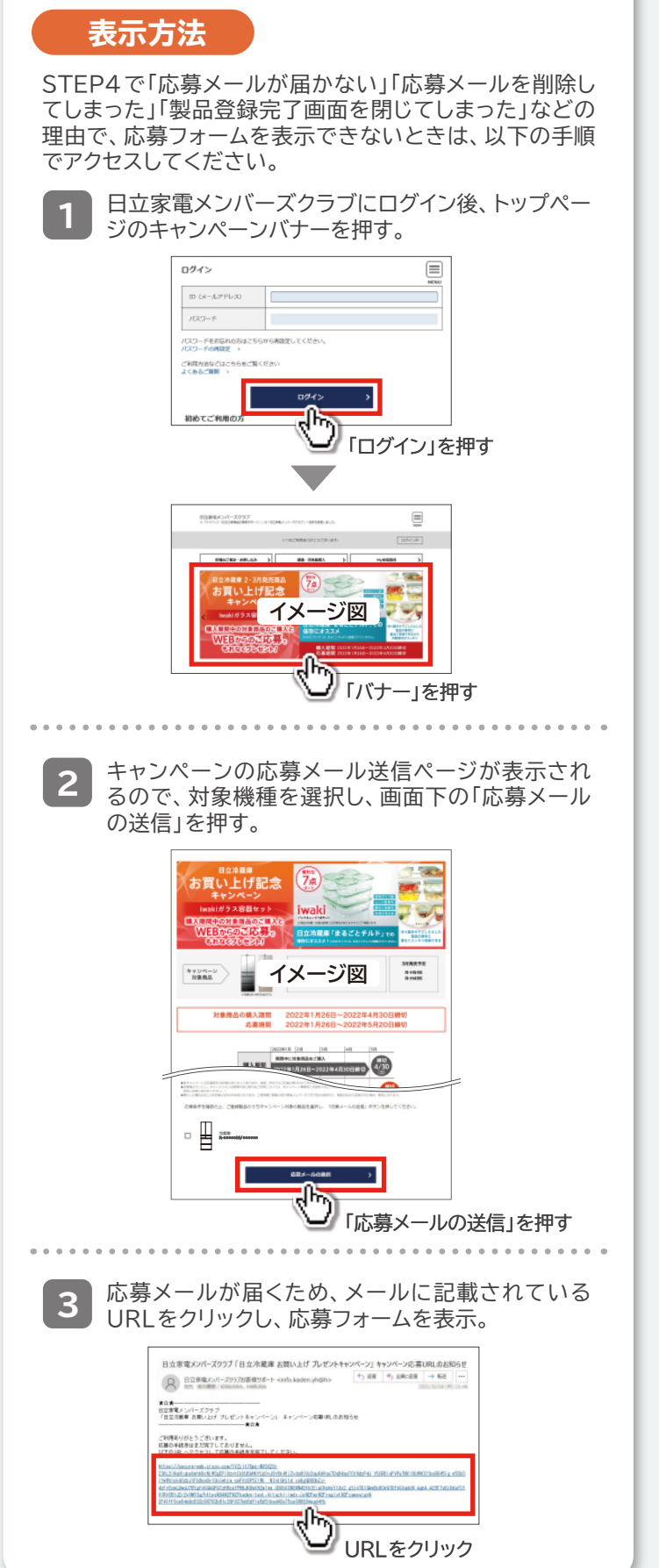


ありがとうございます こちらでキャンペーンの応募は完了となります。

応募期間に関わらず、2023年1月15日(日)までにキャッシュバックの受取方法を順次ご連絡いたします。

メール設定について 迷惑メールの対策などでドメイン指定を行っている場合、メールが受信できない場合があります。「@7ps-info.jp」を受信設定してください

応募フォームを表示できない場合



●ご購入した製品1台につき