

## ■ご購入する上で、取付に関する注意事項

浴室乾燥暖房機  
(HBK-1250SK、HBK-1250ST、HBK-2250SK、HBK-2250ST)

●機密性や断熱の悪い浴室では、性能が十分発揮できない場合があります。特にモルタル・タイル壁、窓が大きいなどの在来工法の浴室は、システムバスに比べて断熱性能が著しく低い場合があり、室温が上昇しにくくなります。したがってシステムバスへの設置の場合と比べて性能が大きく劣ることがあります。

●浴室専用の乾燥暖房機です。浴室以外の場所には取付ないでください。

●必ず専用ブレーカー（20A）を使用して、単独で15A以上を確保してください。HBK-2250SK/STは単相交流200V以外では使用しないでください。

●乾燥・涼風換気運転の場合、浴室ドアの空気取入口（ガラリ）を必ず開けてください。空気取入口（ガラリ）がない場合は浴室ドアを若干開けてください。性能が十分に発揮できません。

●天井埋込タイプは、天井換気扇・換気口・点検口が必要です。ない場合は天井工事を行ってください。

●天井埋込みタイプは、水平な天井に取付けを行ってください。


●以下の場合設置不可能なことがありますので、事前にご確認願います。  
・内釜式風呂を据付けた浴室の場合。  
・本体の設置スペースが確保できない場合（設置スペースにほかの配管など、障害物がある場合も同様です）。  
・換気ダクトが確実に収まらない場合（既設ダクトとの距離が短いなど）。  
・天井・壁の材質により、平行、およびビス固定ができない場合。

●本体の取付位置や浴室の構造・材質により、浴室が十分暖まらない場合があります。

●本機下方（吹出し口）に造営物などの突起物がある場合は設置しないでください。

●入浴中に温風が直接、濡れた身体に当たると寒く感じる場合があります。不快に感じる場合は、入浴中のご使用をお控えください。

## ■据付、電気工事



●本機の電源コードおよび棒端子は絶対に切断しないでください。漏電・感電や火災のおそれがあります。  
●据付、電気工事等が必要な場合があります。お買い上げの販売店または専門業者にご相談ください。  
●一般の方の電気工事は法律で禁じられています。  
●電気容量の制限などにより、容量アップできない場合がありますのでご注意ください。  
●工事完了後は確実に作動することを確認してください。  
●アースを確実に取付け、漏電遮断器を設置してください。（HDD-50Sは除く）

浴室暖房専用機  
(HBD-500S)

●機密性や断熱の悪い浴室では、性能が十分発揮できない場合があります。特にモルタル・タイル壁、窓が大きいなどの在来工法の浴室は、システムバスに比べて断熱性能が著しく低い場合があり、室温が上昇しにくくなります。したがってシステムバスへの設置の場合と比べて性能が大きく劣ることがあります。

●浴室暖房専用機は浴室壁面取付専用の暖房機です。脱衣室や他の場所には絶対取付けないでください。

●必ず専用電源ブレーカー（20A）を使用して、単独で15A以上を確保してください。

●浴室暖房専用機は、以下の場合設置不可能なことがありますので、事前にご確認願います。  
・本体の設置スペースが確保できない場合（設置スペースにほかの配管など、障害物がある場合も同様です）。  
・壁の材質により、水平設置、およびビス固定ができない場合。

●本体の取付位置や浴室の構造・材質により、浴室が十分暖まらない場合があります。

●本機下方（吹出し口）に造営物などの突起物がある場合は設置しないでください。

脱衣室暖房機  
(HDD-50S)

●脱衣室暖房機は脱衣室や小部屋、水洗式トイレ専用の暖房専用機のため、浴室や汲み取り式トイレには取付けないでください。

●必ず定格15A以上確保できるコンセントを単独で使用してください。

●脱衣室暖房機は、以下の場合設置不可能なことがありますので、事前にご確認願います。

・本体の設置スペースが確保できない場合（設置スペースにほかの配管など、障害物がある場合も同様です）。  
・壁の材質により、水平設置、およびビス固定ができない場合。

●本体の取付位置や脱衣室の構造・材質により、脱衣室が十分暖まらない場合があります。

●涼風をお使いの場合は本体正面に立ち、吹出口から20cm以内の使用をおすすめします。

●本機下方（吹出し口）に洗面台などの突起物がある場合は設置しないでください。

## ■消防指導基準について

本製品の施工にあたっては、地域により防災上での制限（内装材の制限、可燃物との距離の制限など）がありますので、詳細は行政官庁または消防署にお問い合わせください。



## 安全に関するご注意

●ご使用前に取扱説明書をよくお読みの上、正しくお使いください。

取扱説明書はホームページからもご覧いただけます。 <https://kadenfan.hitachi.co.jp/support/manual/>

## 長年ご使用の浴室乾燥暖房機の点検を！

●浴室乾燥暖房機の整備用性能部品の保有期間は、製造打ち切り後12年間です。  
●浴室乾燥暖房機、浴室暖房専用機、脱衣室暖房機の補修用性能部品の保有期間は、製造打ち切り後6年間です。

## 愛情点検



## ご使用の際、このような症状はありませんか？

- 運転開始後回転音が不規則に聞こえたり、回転しない。
- 運転中に異常音がしたり振動がある。
- 異臭がする。
- その他、異常を感じる。

## ご使用中止

このような症状のときは、使用を中止し、故障や事故防止のため、運転を停止し、専用のブレーカーを切り、必ずお買い上げの販売店または工事店に点検・修理を依頼してください。

## 保証書に関するお願い

- ご購入の際は、ご購入年月日、販売店名などの所定事項が記入された「保証書」を必ずお受け取りになり、大切に保管してください。
- お客様にご記入いただいた保証書の控えまたは写しは、保証期間内のサービス活動及びその後の安全点検活動のために記載内容を利用して頂く場合がございますので、ご了承ください。
- 「製造番号」は、安全確保上重要なものです。ご購入の際は、商品本体に「製造番号」が表示されているかお確かめください。

●このカタログに掲載の商品は国内一般家庭用です。●機種によっては品切れ、仕様変更の場合がございますので、ご了承ください。●カタログと実際の商品の色とは印刷物のため、多少異なる場合があります。お求めの際は店頭でお確かめください。●カタログの内容についてのお問い合わせは、お近くの販売店にご相談ください。もし販売店でおわかりにならないときは、下記のご相談窓口におたずねください。

## ■商品のお買物・お取り扱いについてのご相談窓口

お客様相談センター TEL：0120-8802-28

携帯電話：050-3152-2828(有料)

FAX：0120-3121-34

受付時間 9:00~17:30(月~土)、9:00~17:00(日・祝日)(年末年始は休業させていただきます)

●本窓口等で取得致しましたお客様の個人情報は、お客様のご相談およびサポート等への対応を目的として利用し、適切に管理します。●ご相談、ご依頼いただいた内容によっては弊社のグループ会社や協力会社にお客様の個人情報を提供し対応させていただきます。

\*弊社の「個人情報保護に関して」は下記をご参照ください。

<https://www.hitachi-gls.co.jp/utility/privacy/>

信用と行きとどいたサービスの当店へどうぞ。



表示を正しく  
家電公取協会員

当社は、適正な表示を  
推進しています。

このカタログの記載内容は2020年10月現在のもので、 GLS-HBK2001

日立グローバルライフソリューションズ株式会社

〒105-8410 東京都港区西新橋二丁目15番12号(日立愛宕別館)

この印刷物は環境に配慮して  
植物油インキを使用しています。



360°ハピネス  
ひとりひとりに、うれしい暮らしを

# HITACHI

## Inspire the Next

# 浴室乾燥暖房機

総合カタログ 2020-秋冬

特定保守製品

# あったか快適バスライフ

## オールシーズン対応1台5役

暖房

衣類  
乾燥

浴室  
乾燥

涼風

換気

※写真はイメージです。

商品の価格には、配送・設置調整・別売部品・工事・使用済み商品の引き取り等の費用は含まれておりません。



# ゆとらいふシリーズで、快適空間。

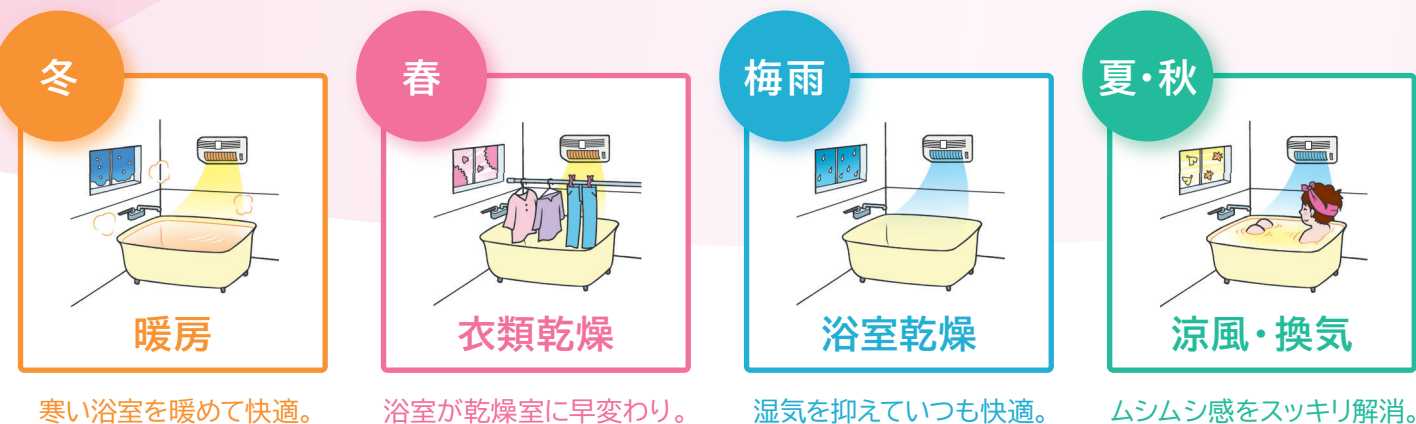


<div>▶P6</div> <div>浴室乾燥暖房機</div> <div>HBK-2250SK</div> <div>特定保守製品</div>	<div>▶P5</div> <div>浴室乾燥暖房機</div> <div>HBK-1250SK</div> <div>特定保守製品</div>	<div>▶P6</div> <div>浴室乾燥暖房機</div> <div>HBK-2250ST</div> <div>特定保守製品</div>	<div>▶P5</div> <div>浴室乾燥暖房機</div> <div>HBK-1250ST</div> <div>特定保守製品</div>	<div>▶P7</div> <div>浴室暖房専用機</div> <div>HBD-500S</div>	<div>▶P8</div> <div>脱衣室暖房機</div> <div>HDD-50S</div>
壁面取付タイプ	壁面取付タイプ	天井埋込タイプ	天井埋込タイプ	壁面取付タイプ	壁面取付タイプ
防水仕様	防水仕様	防水仕様	防水仕様	防水仕様	非防水仕様
グラファイトヒーター	グラファイトヒーター	グラファイトヒーター	グラファイトヒーター	グラファイトヒーター	グラファイトヒーター
人感オート運転※1	人感オート運転※1	人感オート運転※1	人感オート運転※1	人感オート運転	人感オート運転
単相交流200V仕様	単相交流100V仕様	単相交流200V仕様	単相交流100V仕様	単相交流100V仕様	単相交流100V仕様
予備暖房	予備暖房	予備暖房	予備暖房	暖房	暖房
入浴暖房	入浴暖房	入浴暖房	入浴暖房	涼風※3	涼風※3
乾燥	乾燥	乾燥	乾燥	涼風※2	
節電乾燥	節電乾燥	節電乾燥	節電乾燥	24時間換気	
風乾燥	風乾燥	風乾燥	風乾燥	換気	

※1 入浴暖房、涼風、24時間換気のみ。  
 ※2 冷房機能はありません。  
 ※3 冷房・換気機能はありません。

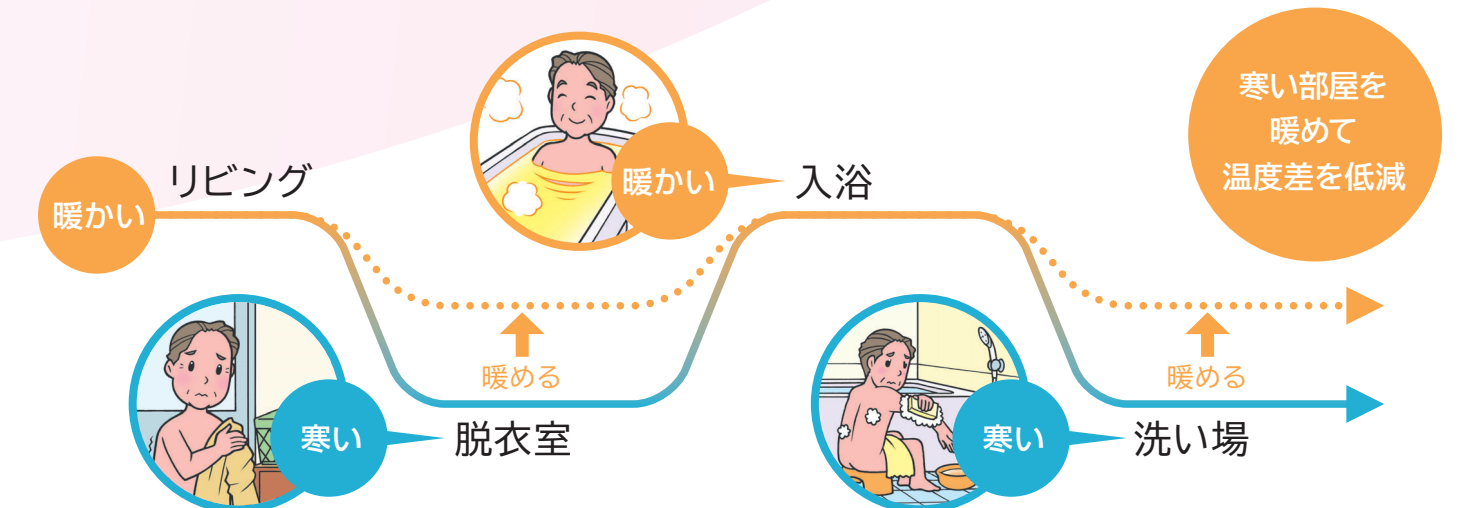
## オールシーズン、便利で快適に。

暖房・衣類乾燥・浴室乾燥・涼風・換気の1台5役で、季節に合わせて使う事ができます。  
 浴室が便利で快適な空間に生まれ変わります。



## 浴室や脱衣室の温度差をおさえて快適入浴。

冬季の室内では暖房している部屋としていない部屋とでは温度の差が大きくなります。入浴時には寒い浴室や脱衣室を暖めることで温度差のバリアフリーを行い快適な入浴ができます。





## 浴室乾燥暖房機

壁面取付タイプ

天井埋込タイプ



## 高性能ヒーター&ファンで パワフル運転。

浴室のリフォームにおすすめ！  
オールシーズンすばやく快適。

# 1台5役で、 オールシーズン大活躍！

遠赤外線効果で  
暖かい

グラファイト  
ヒーター

用途に合わせて  
選べる

充実の  
乾燥機能

人の動きを感知して  
自動運転

人感  
オート運転



※写真はイメージです。

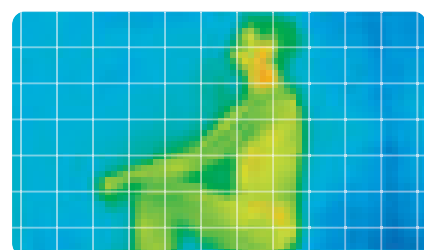
## 1 暖房

すばやく体をあたため快適に入浴できます。

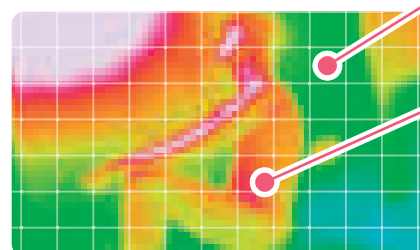
### 「グラファイトヒーター」

「グラファイトヒーター」は電源を入れると、すばやく温度が立ち上がります。  
さらに、赤外線の照射量が多く体の芯まで暖めます。

●暖房運転照射前／照射後比較



暖房運転照射前



暖房運転約10分後

すばやく浴室をポカポカ

遠赤外線効果で体も  
ポカポカ

2 7 12 17 22 27 32 37 42℃

\*当社調べ。[測定条件]室温:10℃  
面積:1坪システムバス  
照射時間:約10分

**予備暖房** 入浴前の暖めに

寒い季節の入浴も、朝のシャワーも、予備暖房で浴室はポカポカ。

**入浴暖房** 入浴中の暖めに

入浴中には、送風(弱)の入浴暖房がおすすめです。

## 2 衣類乾燥

充実の乾燥機能で浴室をカラッと乾燥

### 「シロッコファン」

循環力

1時間で約25回※1、浴室内の空気を送風・換気する能力をもつ高効率  
大型ファン採用。洗濯物や浴室をすばやくカラッと乾燥します。

**乾燥** はやく乾かしたい方に

グラファイトヒーター+温風、換気で  
すばやく乾燥。忙しい時の衣類乾燥や、  
浴室乾燥に最適です。

電気代★  
33.56円/時間

**節電乾燥** 電気代が気になる方に

送風と換気での乾燥と、運転完了1時間前にはグラファイト  
ヒーター+温風で仕上げ乾燥し、冬でもカラッと乾燥します。

運転完了1時間前

電気代★  
1.16円/時間

電気代★  
33.56円/時間

## 3 浴室乾燥

低騒音

送風量が安定するシロッコファン。しかも、低騒音※2も実現しました。

※1 換気(強)運転時、1時間換気回数[浴室面積:1坪システムバス  
(160.0×160.0×220.0cm)]

※2 換気(強)運転時、40dB[(騒音事例:図書館の中)  
(乾燥(強)運転時、47dB)]

**風乾燥** 電気代が気になる方に

ヒーターを使わない送風と  
換気みの乾燥です。  
夏や湿度の低い日に、おすすめです。

電気代★  
1.16円/時間

長雨や花粉の  
多い季節に  
とっても便利！



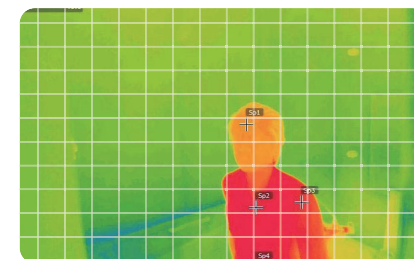
乾燥運転イメージ

## 4 涼風

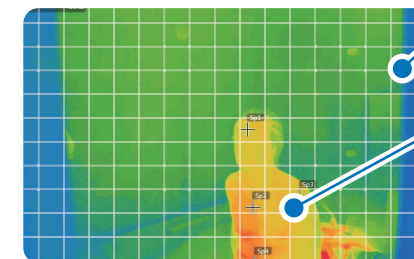
送風&換気で夏場の入浴をさわやかに

**涼風** 心地よい風で快適に \*冷房機能はありません。

送風と換気で、夏の入浴もさわやかに。体が濡れている時に風が当たると涼しく感じます。



涼風運転をしないで5分シャワーを浴びた場合



涼風運転をしながら5分シャワーを浴びた場合

浴室の温度上昇を  
おさえます

送風&換気で全身さわやか

\*当社調べ。  
[測定条件]室温:35℃ 面積:1坪システムバス  
送風、換気時間:約5分

25 30 35 40 45℃

## 5 換気

24時間換気対応でいつでもクリーンですっきり

**24時間換気** 湿気を外に排出

24時間換気運転で、浴室をクリーンに保ちます。

**換気** 湿気を外に排出

浴室はいつでもすっきり。湿った空気を入れ替えます。



設定時や入浴中で使い分けできる2つのリモコン。

メインリモコン

見やすい大きな液晶表示と色分けされたわかりやすいボタン。

電気代目安表示

機能に応じた1時間あたりの電気代目安を表示します。  
\*新電力料金目安単価の、27円/kWh(税込)にて計算しています。

液晶表示

大きく見やすい液晶表示で運転状態がわかりやすい。

リモコンホルダー

マグネット式のワンタッチホルダーで簡単にリモコンを脱着できます。

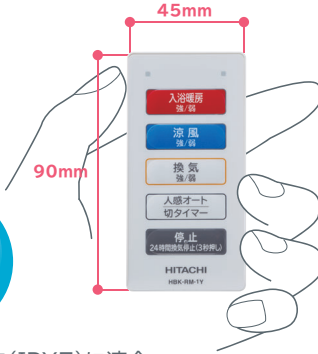
入浴中に便利  
防水仕様



サブリモコン

コンパクトで、持ち運びが楽なサブリモコン付。浴槽に浸かりながらでも使える防水仕様。

入浴中に便利  
防水仕様



※ JIS規格の防浸構造(IPX7)に適合。  
(水深1mに30分間浸しても、有害な影響が生じる量の水の浸入がない。)

浴室のリフォームにおすすめ。

壁面取付タイプ

防水仕様

グラファイトヒーター

人感オート運転※1

单相交流100V仕様

予備暖房 入浴暖房

乾燥 涼風※2

節電乾燥 24時間換気

風乾燥 換気

浴室乾燥暖房機  
HBK-1250SK

オープン価格\* 工事費別  
★オープン価格商品の価格は販売店にお問い合わせください。

特定保守製品

適用面積目安  
在来工法 ~1.0坪まで システムバス ~1.5坪まで

浴室乾燥暖房機...  
ゆとろいぶ ふろほか

防水仕様 ※3

メインリモコン

サブリモコン



※1 入浴暖房、涼風、24時間換気のみ。 ※2 冷房機能はありません。  
※3 JIS規格の防浸構造(IPX7)に適合。(水深1mに30分間浸しても、有害な影響が生じる量の水の浸入がない。)

見た目すっきりの天井埋込タイプ。

天井埋込タイプ

防水仕様

グラファイトヒーター

人感オート運転※1

单相交流100V仕様

予備暖房 入浴暖房

乾燥 涼風※2

節電乾燥 24時間換気

風乾燥 換気

浴室乾燥暖房機  
HBK-1250ST

オープン価格\* 工事費別  
★オープン価格商品の価格は販売店にお問い合わせください。

特定保守製品

適用面積目安  
システムバス ~1.5坪まで

浴室乾燥暖房機...  
ゆとろいぶ ふろほか

防水仕様 ※3

メインリモコン

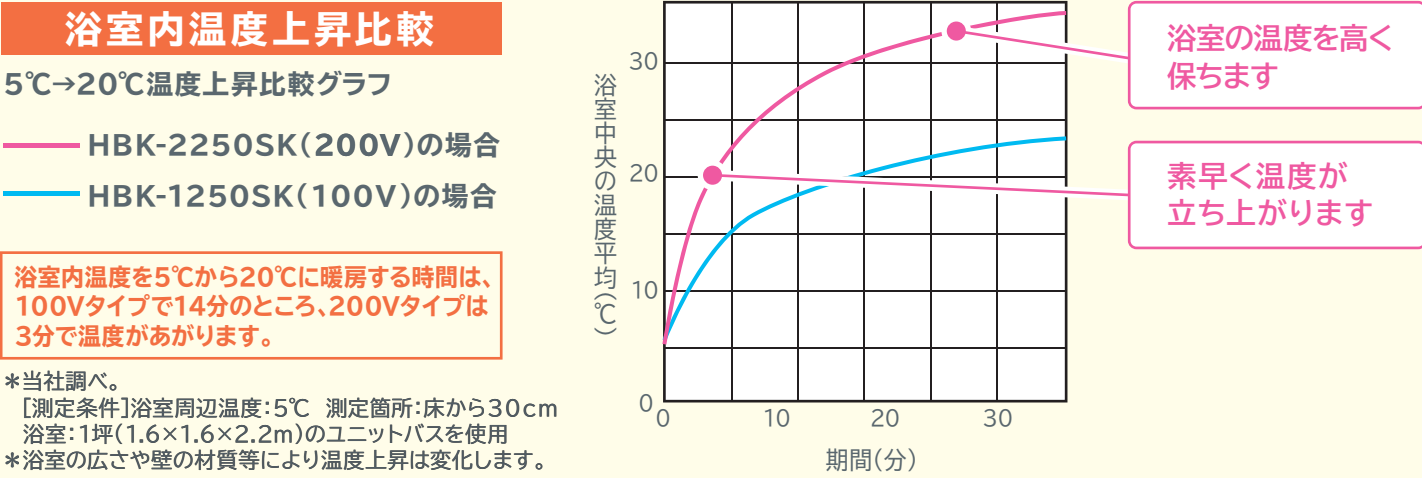
サブリモコン



※1 入浴暖房、涼風、24時間換気のみ。 ※2 冷房機能はありません。  
※3 JIS規格の防浸構造(IPX7)に適合。(水深1mに30分間浸しても、有害な影響が生じる量の水の浸入がない。)

ハイパワー200Vタイプで素早くしっかり暖めます。

グラファイトヒーターとPTCセラミックヒーターをダブルで搭載。  
真冬の寒さや広い浴室でも快適に入浴できます。



ダブルヒーター搭載でさらに速暖。

壁面取付タイプ

防水仕様

グラファイトヒーター PTCセラミックヒーター

人感オート運転※1

单相交流200V仕様

予備暖房 入浴暖房

乾燥 涼風※2

節電乾燥 24時間換気

風乾燥 換気

浴室乾燥暖房機  
HBK-2250SK

オープン価格\* 工事費別  
★オープン価格商品の価格は販売店にお問い合わせください。

特定保守製品

適用面積目安  
在来工法 ~1.5坪まで システムバス ~1.5坪まで

浴室乾燥暖房機...  
ゆとろいぶ ふろほか

防水仕様 ※3

メインリモコン

サブリモコン



※1 入浴暖房、涼風、24時間換気のみ。 ※2 冷房機能はありません。  
※3 JIS規格の防浸構造(IPX7)に適合。(水深1mに30分間浸しても、有害な影響が生じる量の水の浸入がない。)

ダブルヒーター搭載の天井埋込タイプ。

天井埋込タイプ

防水仕様

グラファイトヒーター PTCセラミックヒーター

人感オート運転※1

单相交流200V仕様

予備暖房 入浴暖房

乾燥 涼風※2

節電乾燥 24時間換気

風乾燥 換気

浴室乾燥暖房機  
HBK-2250ST

オープン価格\* 工事費別  
★オープン価格商品の価格は販売店にお問い合わせください。

特定保守製品

適用面積目安  
システムバス ~1.5坪まで

浴室乾燥暖房機...  
ゆとろいぶ ふろほか

防水仕様 ※3

メインリモコン

サブリモコン



※1 入浴暖房、涼風、24時間換気のみ。 ※2 冷房機能はありません。  
※3 JIS規格の防浸構造(IPX7)に適合。(水深1mに30分間浸しても、有害な影響が生じる量の水の浸入がない。)



## 浴室暖房専用機

壁面取付タイプ

# コンパクトでも 快適暖房。

グラファイトヒーターと  
温風で浴室を  
暖めます。

※写真はイメージです。

遠赤外線効果で  
暖かい  
**グラファイト  
ヒーター**

人の動きを感知して  
自動運転  
**人感  
オート運転**

壁面取付タイプ

防水仕様

グラファイトヒーター

人感オート運転

単相交流100V仕様

暖房

涼風※1

※1 冷房・換気機能はありません。

※2 JIS規格の防浸構造 (IPX7) に適合。  
(水深1mに30分間浸しても、有害な影響が  
生じる量の水の浸入がない。)

適用面積目安  
在来工法  
~1.0坪まで  
システムバス  
~1.5坪まで

浴室暖房専用機...  
**ゆとるいぬ**  
**ふろ  
ぽか**

## 浴室暖房専用機 HBD-500S

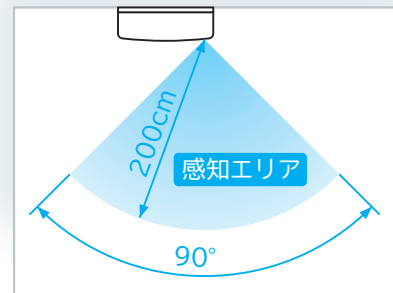
## 人感オート運転

浴室の人の動きを感知して、自動で運転開始・停止をします。  
消し忘れの防止にもなります。

人感センサー感知エリア



横から見た図



上から見た図

## 暖房

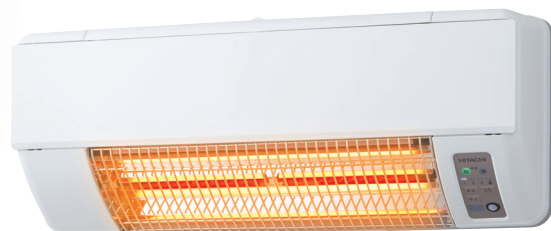
**暖房** 浴室の暖めに

グラファイトヒーターで、あったか快適。弱・強2段階の  
風量切り替えが可能。

## 涼風

**涼風** 心地よい風で快適に

送風で、夏の入浴もさわやかに。体が濡れている時に風が  
当たると涼しく感じます。\*冷房・換気機能はありません。



防水  
仕様 ※2



リモコン



電源コード  
(棒端子接続)タイプ

オープン価格\* 工事費別

★オープン価格商品の価格は販売店にお問い合わせください。

## 脱衣室暖房機

壁面取付タイプ

# トイレ、※1 小部屋も ポカポカ暖房。

脱衣室にも、温度差の  
バリアフリーを実現。

※写真はイメージです。

遠赤外線効果で  
暖かい

**グラファイト  
ヒーター**

人の動きを感知して  
自動運転

**人感  
オート運転**

壁面取付タイプ

非防水仕様

グラファイトヒーター

人感オート運転

単相交流100V仕様

暖房

涼風※3

※1 汲み取り式トイレには取付できません。

※2 湯気や油や洗剤などが飛散するような場所には、  
絶対に取り付けしないでください。

※3 冷房・換気機能はありません。

※4 JIS規格の防浸構造 (IPX7) に適合。(水深1mに  
30分間浸しても、有害な影響が生じる量の水の浸入がない。)

適用面積目安  
~1.5坪まで

脱衣室暖房機...  
**ゆとるいぬ**  
**さ  
ぽか**

## 脱衣室暖房機 HDD-50S

## 設置場所色々

トイレ※1やキッチン※2、小部屋なども家中あたたかに。



※1  
トイレ



※2  
キッチン



書斎



洗面所

●写真は本体を設置したイメージプラン例です。

## 人感オート運転

脱衣室の人の動きを感知して、自動で運転開始・停止をします。  
消し忘れの防止にもなります。

## 暖房

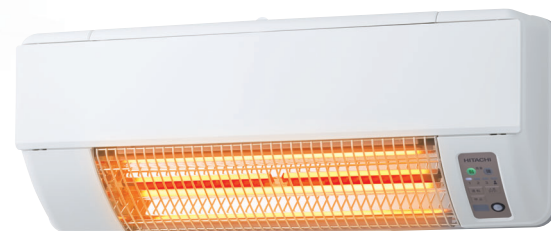
**暖房** 脱衣室や小部屋の暖めに

グラファイトヒーターで、あったか快適。弱・強2段階の  
風量切り替えが可能。

## 涼風

**涼風** 心地よい風で快適に

送風で、夏のお風呂あがりもさわやかに。体が濡れている  
時に風が当たると涼しく感じます。  
\*冷房・換気機能はありません。



防水  
仕様 ※4



リモコン



電源プラグ  
(コンセント差込)タイプ

オープン価格\* 工事費別

★オープン価格商品の価格は販売店にお問い合わせください。



別売品

温風ガード  
RD-HG1

サイズ:33.5×12.0cm  
厚み:0.5mm  
材質:アルミ材(鏡面仕上げ)



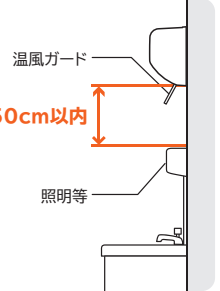
※取り付けイメージ

希望小売価格

**5,500円(税込)**  
製造元:高須産業(株)

■温風ガードが必要な場合

本体下50cm以内に造営物(照明等)がある場合は、熱変形等の可能性がありますので「温風ガード」を使用してください。  
※全ての造営物に対して熱を防げるわけではありません。



**注意** 部品の取付けは確実に行う。  
落下により、けがをするおそれがあります。

ランドリーパイプセット  
LP-S1800T-2

サイズ:97.5～180.0cm  
(ブラケット含む)  
材質:ステンレス  
耐荷重:約10kg※1



希望小売価格

**5,500円(税込)**  
製造元:高須産業(株)

ウェザーカバー  
WK-15

15.0×20.0cmの  
浴室用換気扇口に最適  
色:BK(ブラック)  
WT(ホワイト)  
BR(ブラウン)



希望小売価格

**2,530円(税込)**  
製造元:高須産業(株)

パイプフード  
GF-100E

材質:ステンレス  
適合パイプ:φ10.0cm



希望小売価格

**2,860円(税込)**  
製造元:高須産業(株)

φ10.0cm アルミ  
ジャバラダクト  
(400.0cm)  
HBK-JA4



希望小売価格

**5,500円(税込)**  
製造元:高須産業(株)

Y管 (逆止弁2個付き)  
HBK-YK2



希望小売価格

**8,800円(税込)**  
製造元:高須産業(株)

本体取り付けプレート  
KK-HP-A

(最大43.5cm×43.5cm開口用)



希望小売価格

**22,000円(税込)**  
製造元:高須産業(株)

本体取り付けプレート  
KK-HP-B

(最大60.0cm×60.0cm開口用)



希望小売価格

**27,500円(税込)**  
製造元:高須産業(株)

天吊金具  
BF-TK-5



希望小売価格

**3,300円(税込)**  
製造元:高須産業(株)

※1取付面(壁面)の状態により誤差が生じますので、あくまで参考としてください。

このカタログの記載内容は2020年10月現在のものです。

浴室乾燥暖房機は「長期使用製品安全点検制度」対象商品です

「長期使用製品安全点検制度」について

消費生活用製品安全法(消安法)の改正により、長期使用に伴い生ずる劣化(経年劣化)により安全上支障が生じ、特に重大な危害を及ぼすおそれが多いと認められる製品に対し、2009年4月1日より『長期使用製品安全点検制度』が施行されました。「浴室乾燥暖房機」は本制度の対象製品であり、2009年4月以降の製造品に対して本制度が適用されます。

制度の概要

対象製品をご購入の際に、販売店等から点検制度の説明をお受けください。ご購入いただいたお客様には、所有者情報をご登録いただき、所定の点検時期になりましたら「点検のご案内」が届きますので、点検をご依頼ください。点検は法律に基づき有償で実施されます。

制度の対象製品

浴室乾燥暖房機「HBK-1250SK」「HBK-2250SK」「HBK-1250ST」「HBK-2250ST」が対象です。制度の対象となる製品は、カタログ、取扱説明書などに「特定保守製品」と表記されています。浴室暖房専用機「HBD-500S」、脱衣室暖房機「HDD-50S」は、制度の対象外商品です。

制度の流れ



●経年劣化による事故を未然に防止するため、点検を受けるなどの保守に努めてください。

仕様

浴室乾燥暖房機 **特定保守製品** ■HBK-1250SK[壁面取付タイプ]/■HBK-1250ST[天井埋込タイプ]/■HBK-2250SK[壁面取付タイプ]■HBK-2250ST[天井埋込タイプ] オープン価格★ **工事費別**

		型式名	HBK-1250SK		HBK-1250ST		HBK-2250SK		HBK-2250ST	
		運転状態	強運転時	弱運転時	強運転時	弱運転時	強運転時	弱運転時	強運転時	弱運転時
機能	予備暖房	消費電力(W) (50/60Hz)	1220/1225	1215/1215	1225/1225	1215/1215	2430/2490	2300/2320	2400/2400	2300/2300
		送風風量(m³/時) (50/60Hz)	180/180	110/110	170/190	120/110	170/180	120/120	170/170	120/120
		騒音(dB) (50/60Hz) ※1	45/45	31/31	44/47	33/32	46/47	37/37	44/44	33/33
	入浴暖房	消費電力(W) (50/60Hz)	1215/1215	615/615	1215/1215	615/615	2300/2320	1240/1250	2300/2300	1250/1250
		送風風量(m³/時) (50/60Hz)	110/110	110/110	120/110	120/110	120/120	120/120	120/120	120/120
		騒音(dB) (50/60Hz) ※1	31/31	31/31	33/32	33/32	37/37	37/37	33/33	33/33
	乾燥	消費電力(W) (50/60Hz)	1245/1250	1230/1230	1250/1255	1230/1230	2450/2520	2330/2340	2400/2400	2300/2300
		換気風量(m³/時) (50/60Hz)	140/140	80/75	180/200	100/100	160/160	100/95	180/180	100/100
		送風風量(m³/時) (50/60Hz)	180/180	110/110	170/190	120/110	170/180	120/120	170/170	120/120
	騒音(dB) (50/60Hz) ※1	46/46	33/32	44/47	36/35	47/48	38/38	44/44	35/35	
節電乾燥	消費電力(W) (50/60Hz)	43/49→1245/1250	32/31→1230/1230	50/56→1250/1255	31/32→1230/1230	55/73→2450/2520	36/37→2330/2340	48/55→2400/2400	34/34→2300/2300	
	換気風量(m³/時) (50/60Hz)	140/140	80/75	180/200	100/100	160/160	100/95	180/180	100/100	
	送風風量(m³/時) (50/60Hz)	180/180	110/110	170/190	120/110	170/180	120/120	170/170	120/120	
	騒音(dB) (50/60Hz) ※1	46/46	33/32	44/47	36/35	47/48	38/38	44/44	35/35	
	風乾燥	消費電力(W) (50/60Hz)	43/49	32/31	50/56	31/32	54/71	36/37	48/55	34/34
		換気風量(m³/時) (50/60Hz)	140/140	80/75	180/200	100/100	160/160	100/95	180/180	100/100
		送風風量(m³/時) (50/60Hz)	180/180	110/110	170/190	120/110	170/180	120/120	170/170	120/120
	騒音(dB) (50/60Hz) ※1	46/46	33/32	44/47	36/35	47/48	38/38	44/44	35/35	
	涼風	消費電力(W) (50/60Hz)	43/49	32/31	50/56	31/32	54/71	36/37	48/55	34/34
		換気風量(m³/時) (50/60Hz)	140/140	80/75	180/200	100/100	160/160	100/95	180/180	100/100
送風風量(m³/時) (50/60Hz)		180/180	110/110	170/190	120/110	170/180	120/120	170/170	120/120	
騒音(dB) (50/60Hz) ※1	46/46	33/32	44/47	36/35	47/48	38/38	44/44	35/35		
24時間換気	消費電力(W) (50/60Hz)	19/18		17/17		19/18		18/18		
	換気風量(m³/時) (50/60Hz)	80/75		100/100		100/95		100/100		
	騒音(dB) (50/60Hz) ※1	31/30		30/30		33/32		30/30		
換気	消費電力(W) (50/60Hz)	24/26	19/18	26/30	17/17	26/31	19/18	26/28	18/18	
	換気風量(m³/時) (50/60Hz)	140/140	80/75	180/200	100/100	160/160	100/95	180/180	100/100	
	騒音(dB) (50/60Hz) ※1	40/40	31/30	38/40	30/30	43/43	33/32	38/38	30/30	
本 体	適用面積目安(システムバス)		～1.5坪							
	適用面積目安(在来工法)		～1.0坪		—		～1.5坪		—	
	取付可能開口寸法(mm)(丸穴)		φ100※2～φ250		—		φ100※2～φ250		—	
	取付可能開口寸法(mm)(角穴)		100※2×100～250×480		280×400～300×425 (天井高さ170以上)		100※2×100～250×480		280×400～300×425 (天井高さ170以上)	
	寸法(mm)幅×奥行き×高さ		536×245×306		505×363×228		536×246×306		505×363×228	
	質量(kg)		約7.0		約6.6		約7.5		約7.1	
	ヒーター方式		グラファイトヒーター(600W×2本=1200W)				グラファイトヒーター(600W×2本=1200W) +PTCヒーター1200W1本			
	送風モーター形式		ACコンデンサー誘導型モーター							
	換気モーター形式		ACコンデンサー誘導型モーター							
	切タイマー設定時間		10分～12時間(但し24時間換気は24時間連続)							
	電源		単相交流100V(50/60Hz)				単相交流200V(50/60Hz)			
	電源コード長さ(cm)		VCT2.0mm×3芯約120※3		—※3		—※3			
	メインリモコン	寸法(mm)幅×奥行き×高さ	50×21×176			サブリモコン	寸法(mm)幅×奥行き×高さ	45×14×90		
方式		防水※4型リモコン(1方向送信)			方式		防水※4型リモコン(1方向送信)			
表示		液晶表示			表示		—			
電源		単4形乾電池×2本			電源		二酸化マンガンリチウム電池(CR2032)			

浴室暖房専用機 ■HBD-500S[壁面取付タイプ]/ 脱衣室暖房機 ■HDD-50S[壁面取付タイプ] オープン価格★ **工事費別**

		型式名	浴室暖房専用機(HBD-500S)				脱衣室暖房機(HDD-50S)			
		運 転 状 態	強 運 転 時		弱 運 転 時		強 運 転 時		弱 運 転 時	
			1200W	600W	1200W	600W	1200W	600W	1200W	600W
機 能	暖房	消費電力 (W) (50/60Hz)	1220/1220	620/620	1215/1215	615/615	1220/1220	620/620	1215/1215	615/615
		騒音 (dB) (50/60Hz) ※1	46/46	46/46	33/33	33/33	46/46	46/46	33/33	33/33
	涼風	消費電力 (W) (50/60Hz)	20/22		15/15		20/22		15/15	
		騒音 (dB) (50/60Hz) ※1	46/46		33/33		46/46		33/33	
本 体		適 用 面 積 目 安	システムバス:～1.5坪まで 在来工法:～1.0坪まで				～1.5坪まで			
		待 機 電 力 量 ( W )	0.5							
		外形寸法 (mm) 幅×奥行き×高さ	525×130×204							
		質 量 (kg)	約 3.7							
		ヒ ー タ ー 方 式	グラファイトヒーター(600W×2本=1200W)							
		運 転 時 間 設 定	切タイマー:(1・2・3 時間)、人感オート							
		電 源 コ ー ド 長 さ (cm)	VCT2.0mm×3芯約120※2 ※3				VCTFK2.0mm×2芯約250			
リモコン		外形寸法 (mm) 幅×奥行き×高さ	45×14×90 ホルダーを除く							
		質 量 (g)	約25(リモコン本体)、約4(ホルダー)							
		方 式	防水※4 型ワイヤレスリモコン(1方向送信)							
		電 源	二酸化マンガンリチウム電池(CR2032)							

※1 騒音値に関しては、JISで定められた測定方法により測定した値です。実際の騒音はご使用になる環境等で大きくなる場合があります。※2 別途電源コード用開口工事が必要な場合があります。※3 電源ブレーカー直結タイプのため、コンセントは使用できません。※4 JIS規格の防浸構造(IPX7)に適合。(水深1mに30分間水に浸しても、有害な影響が生じる量の水の浸入がない。)●待機時の消費電力は、HBK-1250SK:0.5/0.5(50/60Hz) HBK-1250ST:1.8/1.6(50/60Hz)、HBK-2250SK:2.2/1.8W(50/60Hz)、HBK-2250ST:2.2/1.8W(50/60Hz)です。●このカタログに掲載の商品は日本国内家庭用です。★オープン価格商品の価格は販売店にお問い合わせください。