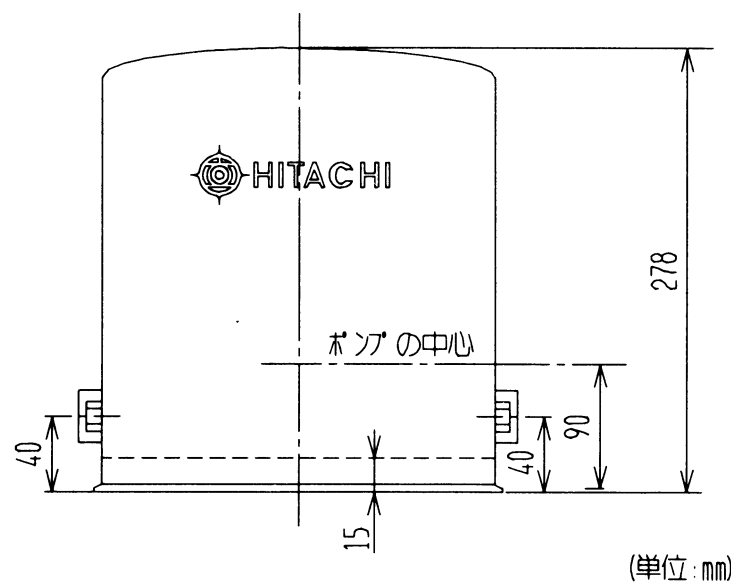
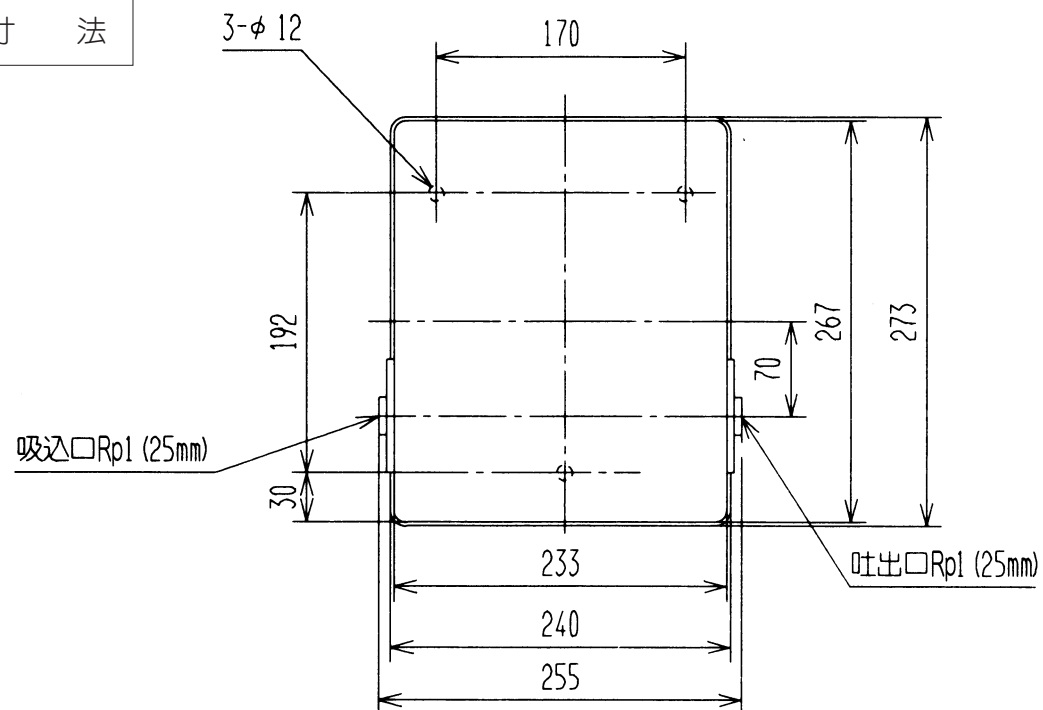


# 寸 法

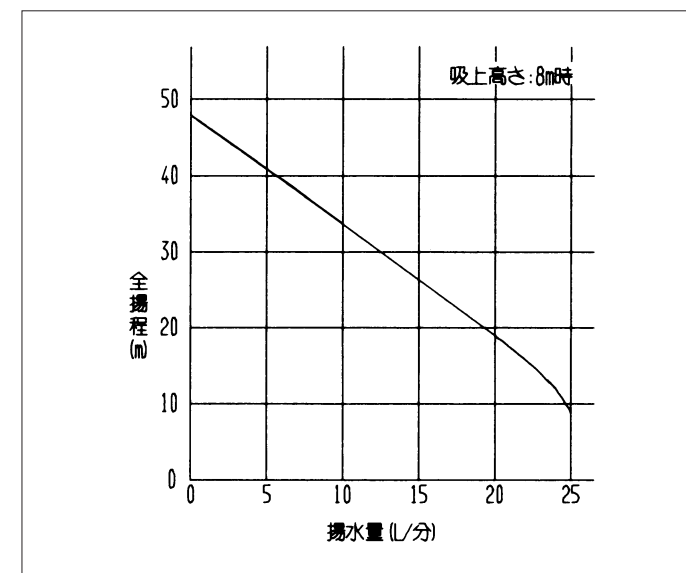


(単位: mm)

# 仕 様

電源	三相200V	
モーター	200W三相籠形誘導電動機 (2極)	
消費電力 (W)	300	
吸上高さ (m)	8	
全揚程 (m)	26	
揚水量 (L/分)	24 (全揚程12m時)	
接続口口径	吸込管	25mm (Rp1)
	吐出管	25mm (Rp1)
製品質量 (kg)	13	

# 揚水性能



B	誤記訂正	'00.03.31	浅井戸用非自動ポンプ	型式	W-K200J		
A	誤記訂正	'97.03.31					
来歴	変更内容	変更日	日立アプライアンス株式会社			図番	11B