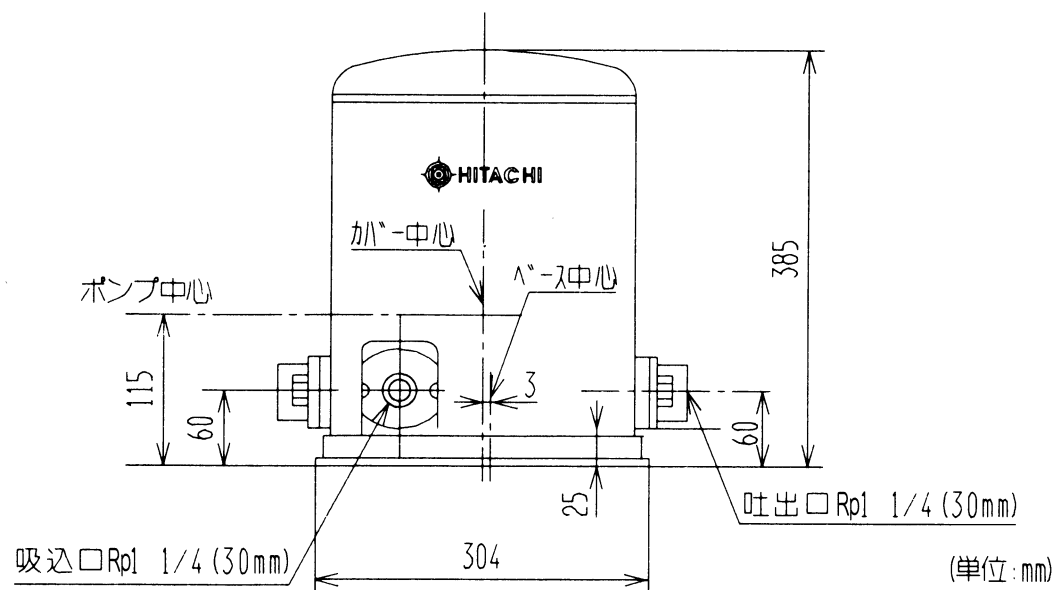
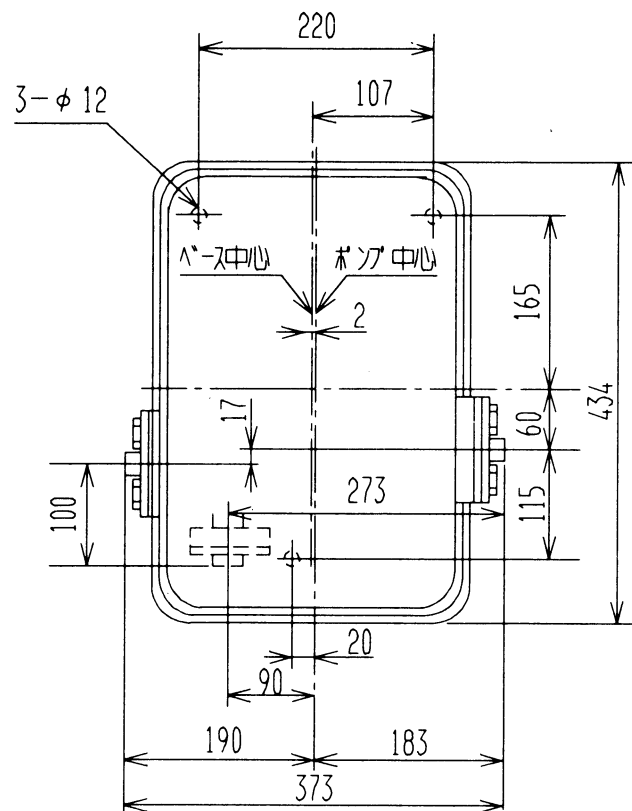


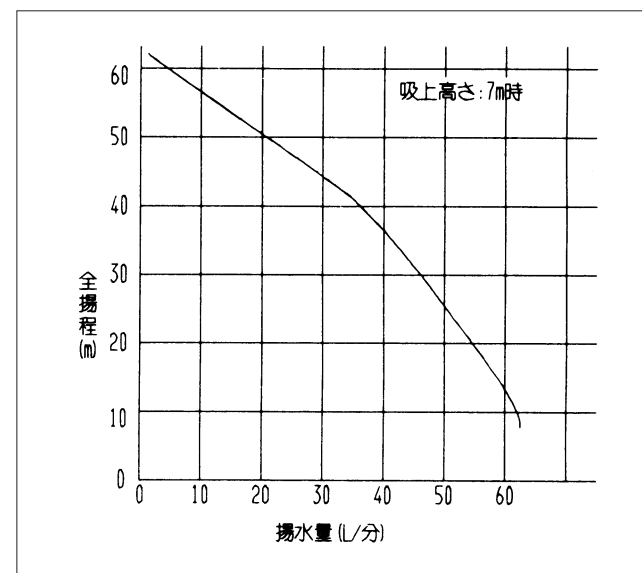
寸 法



仕 様

電源		三相200V
モーター		750W三相筆形誘導電動機（2極）
消費電力	50Hz	1,100W
	60Hz	1,160W
吸上高さ		7m
全揚程		35m
銘板表示揚水量		61L/分 (全揚程12m時)
フランジ口径	吸込管	30mm (Rp1 1/4)
	吐出管	30mm (Rp1 1/4)
製品質量		30kg

揚水性能



B	誤記訂正	'00.03.31	浅井戸用非自動ポンプ	型式	W-K750J
A	誤記訂正	'97.03.31			
来歴	変更内容	変更日	日立アプライアンス株式会社 図番 14B		