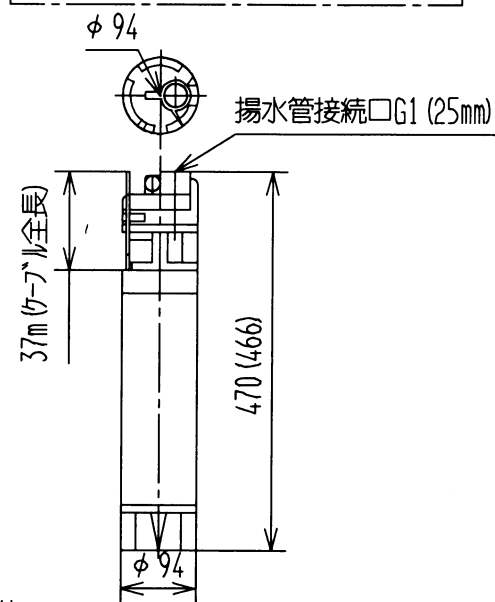
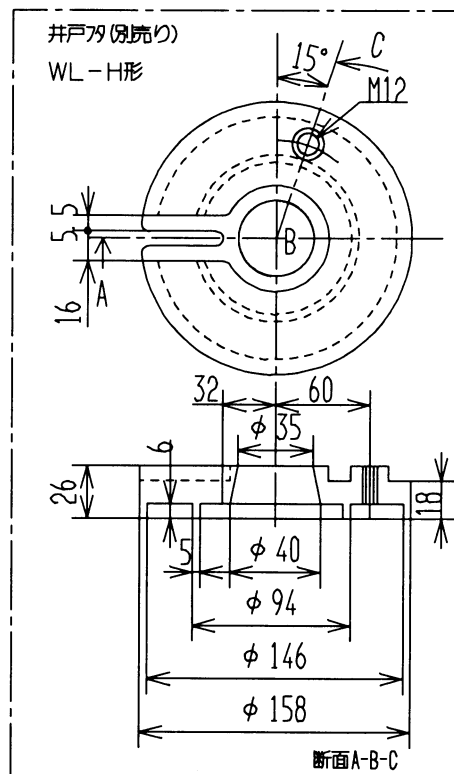
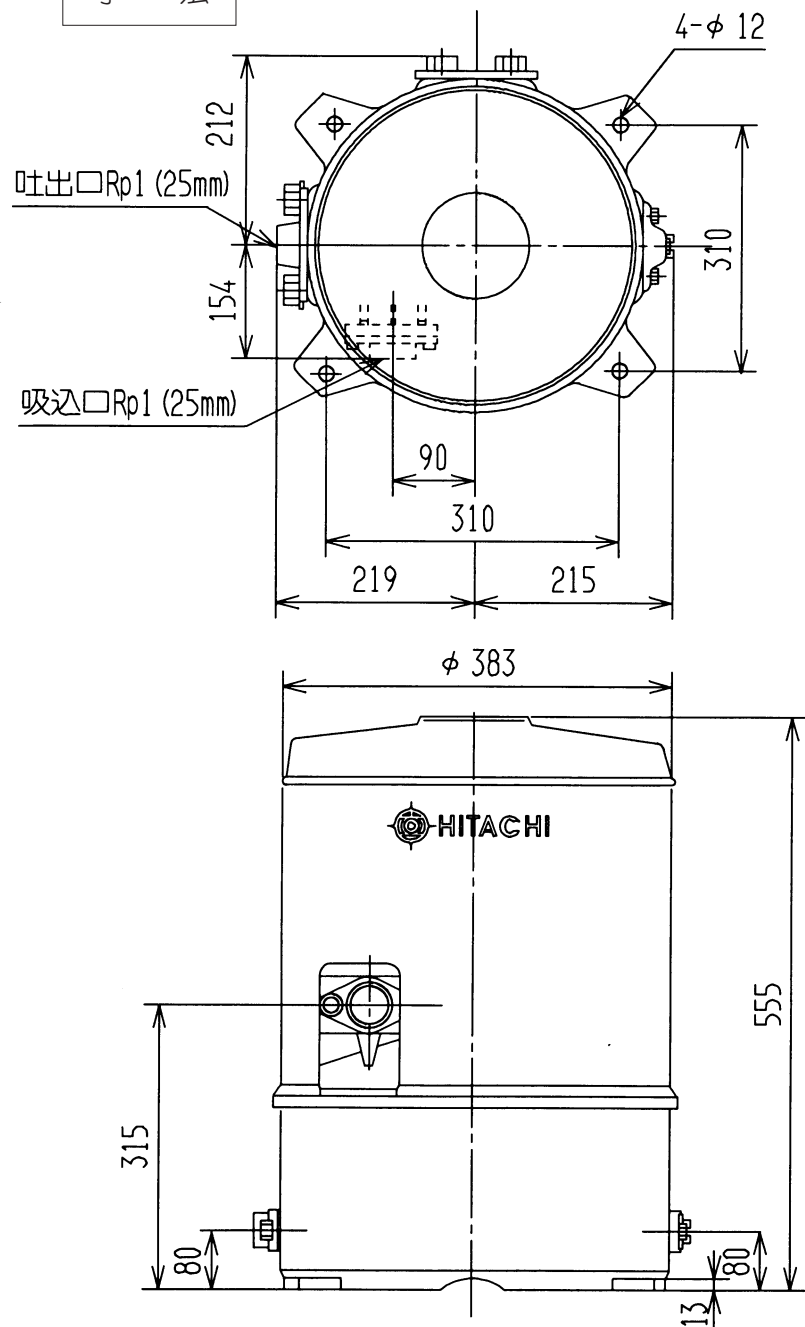


寸法

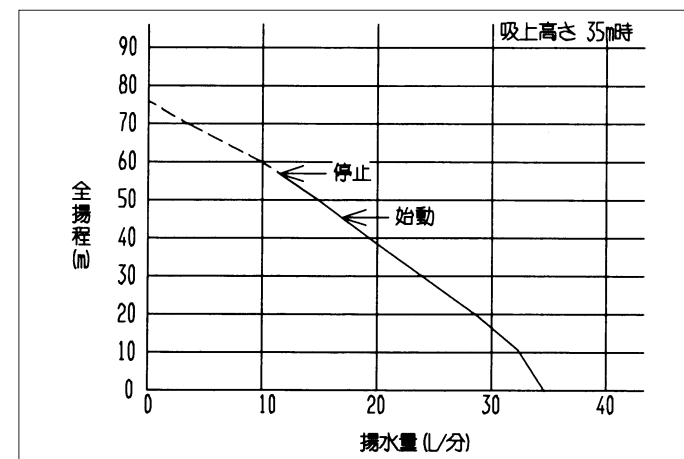


単位:mm
()内寸法は、60Hzを示す。

仕様

電源	単相100V	
モーター	400Wコンデンサーラン (2極)	
消費電力	50Hz	1,150W
	60Hz	1,150W
吸上高さ	35m	
押上高さ	12m	
銘板表示揚水量	18L/分 (全揚程45m時)	
圧力スイッチ 動作圧力	入	140kPa(1.4kgf/cm ²)
	切	240kPa(2.4kgf/cm ²)
フランジ口径	吸込管	25mm (Rp1)
	吐出管	25mm (Rp1)
使用可能最小井戸径	100mm (4B)	
製品質量	ポンプ	18kg
	圧力タンク	16kg

揚水性能



深井戸用水中ポンプ 型式 SWT-P400J

日立アプライアンス株式会社 図番 38A

A	誤記訂正	'97.03.31
来歴	変更内容	変更日