

# 寸法

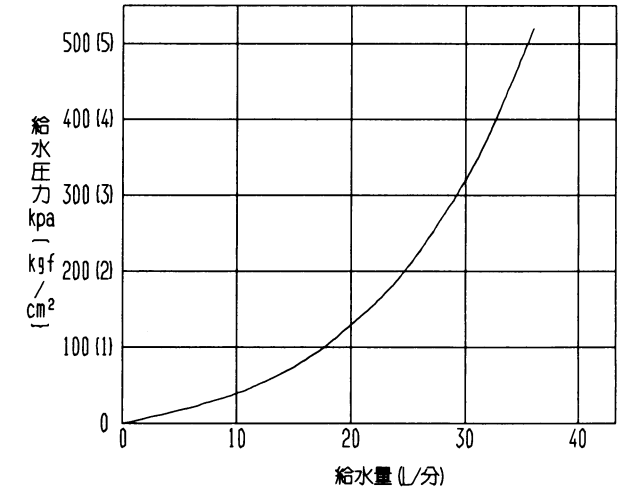
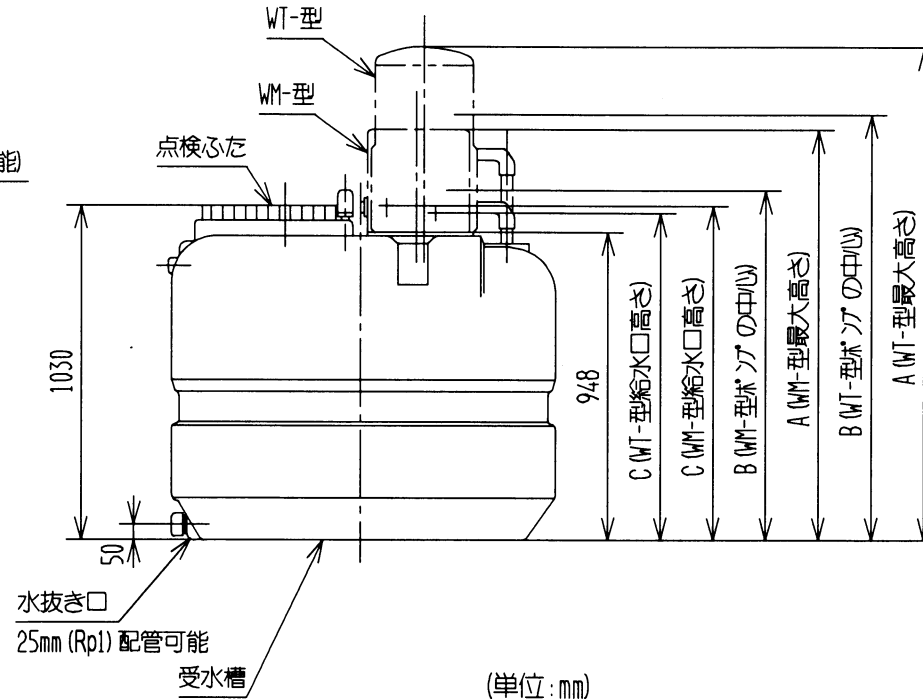
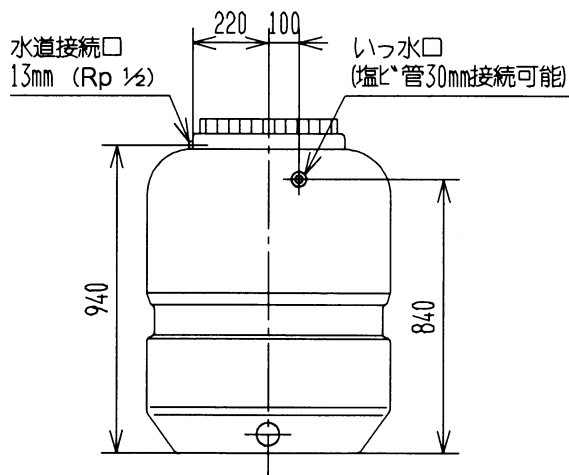
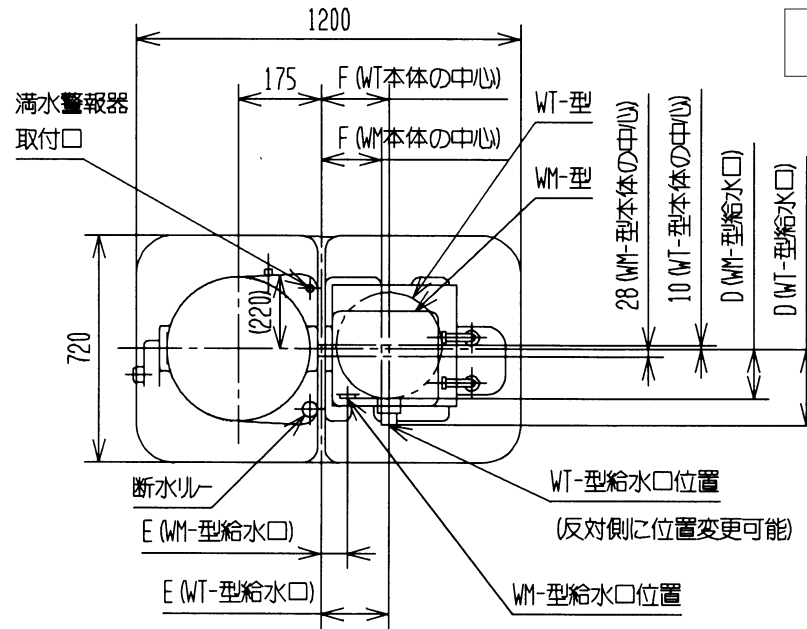
搭載ポンプ型式 (別売)	A	B	C	D	E	F	給水管
WT-P80H・J	1423	1238	1013	176	232	232	20mm(Rp3/4)
WT-P125H・J	1423	1238	1013	176	232	232	20mm(Rp3/4)
WT-P200H・J	1498	1313	1028	179	197	197	25mm(Rp1)
WT-PL200H・J	1498	1313	1028	179	197	197	25mm(Rp1)
WT-P300H・J	1498	1313	1028	179	197	197	25mm(Rp1)
WT-PL300H・J	1498	1313	1028	179	197	197	25mm(Rp1)
WM-P125H・J	1265	1080	1028	157	79	179	20mm(Rp3/4)
WM-P200H・J	1265	1080	1028	160	79	179	25mm(Rp1)

H・Jシリーズ

# 仕様

受水槽	貯水量	500L
	材料	ポリエチレン
ボールタップ	複式 13mm	
接続口	水道管	13mm (Rp 1/2)
	いっ水管	30mm
製品質量	36kg (満水時560kg)	
組合せ可能ポンプ (別売)	WT-PL200H WT-PL300H WT-P200H WT-P300H WT-P80H WT-P125H WM-P125H WM-P200H WT-PL200J WT-PL300J WT-P200J WT-P300J WT-P80J WT-P125J WM-PL125J WM-P200J	
組合せ満水警報器 (別売)	B-UH	

※製品質量には、搭載ポンプ (別売) の質量は含まれておりません。



13mmボールタップ 給水性能

※ボールタップは日本工業規格認定品です。  
認可番号: 477027 (兼工業番号 SH13-3HT-B)

A	誤記訂正	'97.03.31	角形受水槽	型式	UB-500J
来歴	変更内容	変更日	日立アプライアンス株式会社	図番	64A