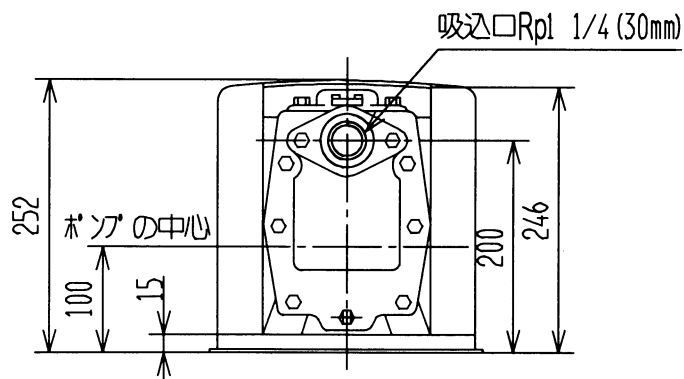
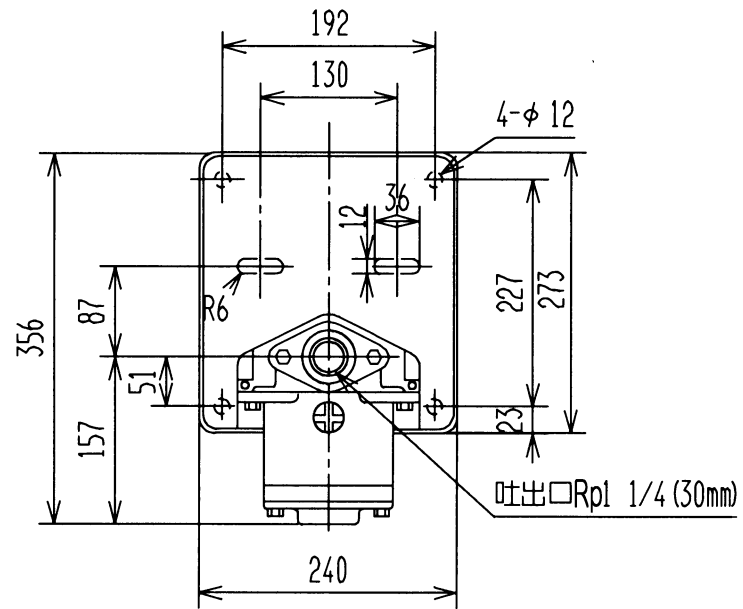


寸法

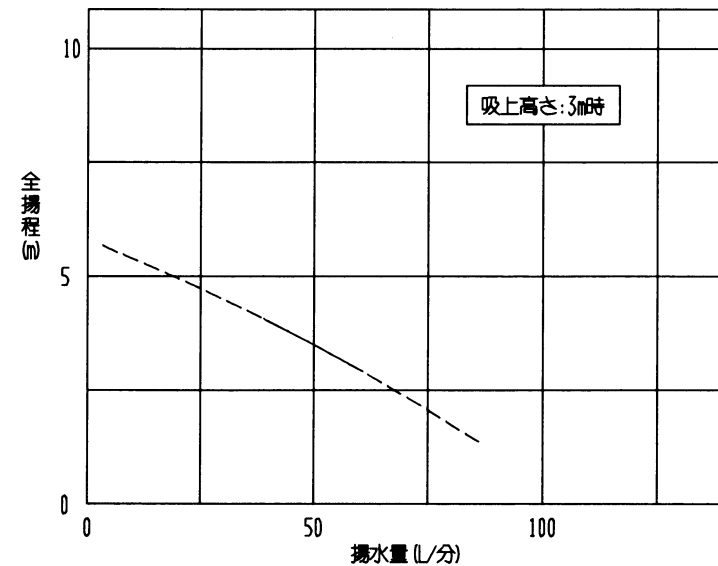


(単位:mm)

仕様

電源	単相100V
モーター	100Wコンデンサーラン (2極)
消費電力	50Hz : 205W
	60Hz : 205W
吸上高さ	3m
全揚程	4m
銘板表示揚水量	60L/分 (全揚程3mの時)
フランジ口径	吸込管 : 30mm (Rp1 1/4)
	吐出管 : 30mm (Rp1 1/4)
製品質量	16kg

揚水性能



A	誤記訂正	'97.03.31	ビルジポンプ	型式	B-P100J
来歴	変更内容	変更日	日立アプライアンス株式会社	図番	81A