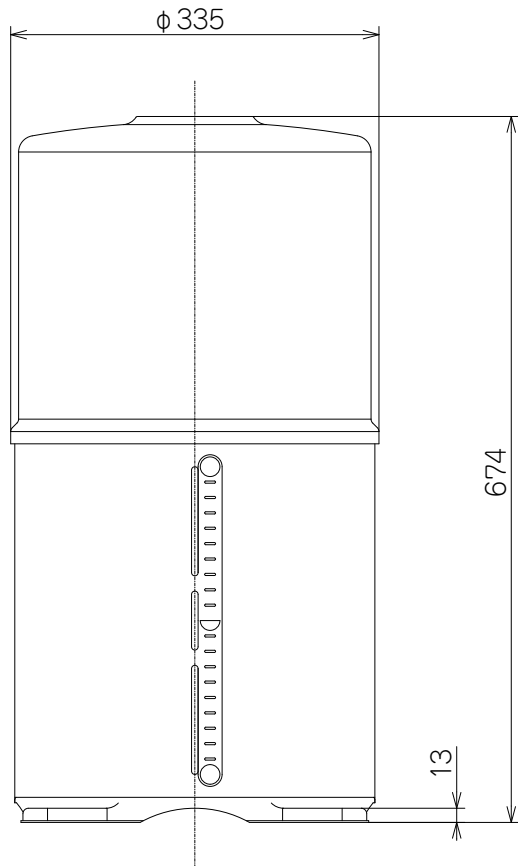
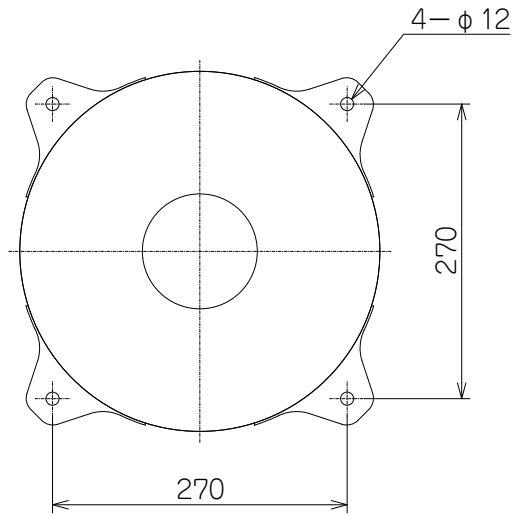


寸法



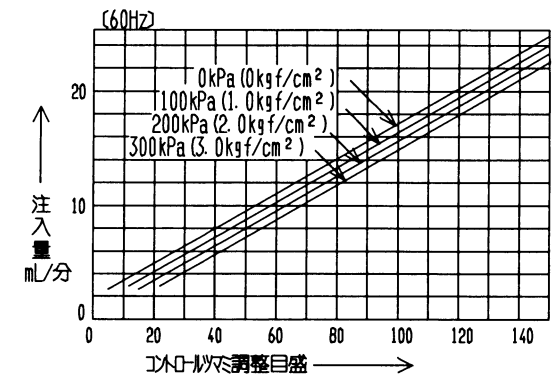
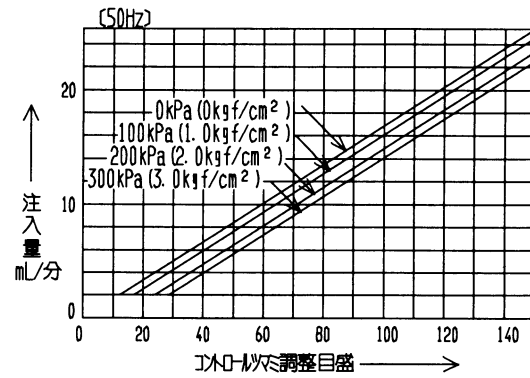
(単位：mm)

仕様

定格電圧	単相100V、単相200V共用	
定格周波数	50Hz	60Hz
定格消費電力	25W	22W
注入量	4~16mL/分	
最大注入圧力	300kPa (3kgf/cm ²)	
最大減菌処理水量	300L/分	
薬液槽容量	20L/分	
使用薬液	次亜塩素酸ナトリウム (有効塩素5%)	
製品質量	10.5kg	

注) 出荷時は200V用に結線されています。
100V用には結線を切替えてください。

薬液注入性能



注) 少量まで連続運転させるポンプ (マイコン制御ポンプやコンパクトポンプなど) との組み合わせ使用はできません。

A	誤記訂正	'02.03.31
来歴	変更内容	変更日

除菌器	型式	CS-20J1
日立アプライアンス株式会社	図番	86A