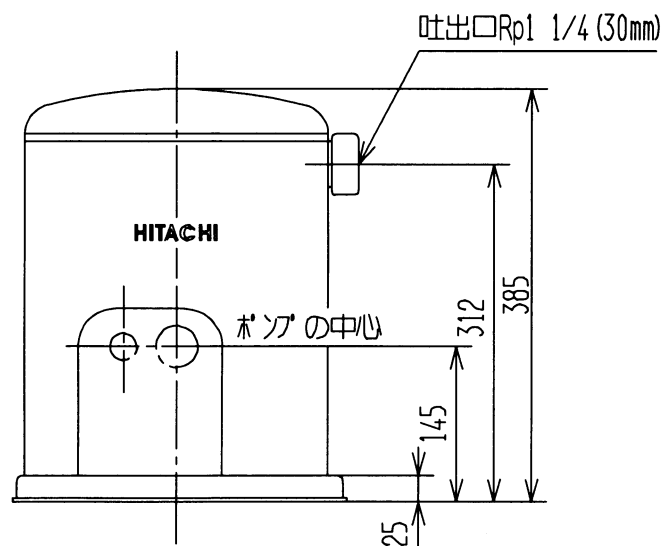
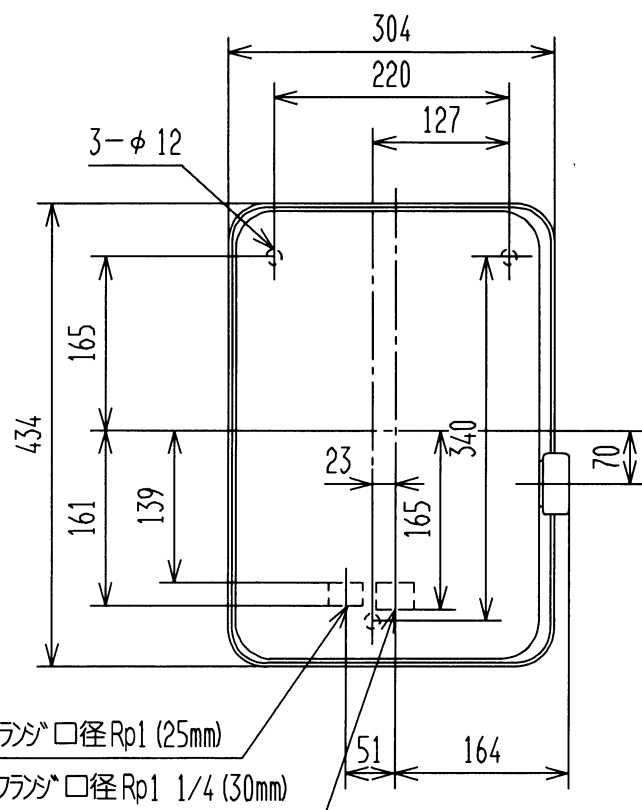


寸 法



仕 様

電源	三相200V					
モーター	750W三相誘導電動機 (2極)					
消費電力	50Hz	1,300W				
	60Hz	1,300W				
吸上高さ	浅井戸配管	深井戸配管				
	6m	12m	*18m	*24m	*30m	*35m
全揚程	42m	42m	52m	52m	57m	57m
銘板表示揚水量	60L/分 (全揚程12m時)	50L/分 (全揚程24m時)	37L/分 (全揚程30m時)	25L/分 (全揚程36m時)	17L/分 (全揚程42m時)	12L/分 (全揚程47m時)
フランジ口径	吸込管	30mm (1 1/4B)	30mm (1 1/4B)	30mm (1 1/4B)	30mm (1 1/4B)	30mm (1 1/4B)
	圧力管	—	25mm (1B)	30mm (1 1/4B)	30mm (1 1/4B)	30mm (1 1/4B)
	吐出管	30mm (1 1/4B)	30mm (1 1/4B)	30mm (1 1/4B)	30mm (1 1/4B)	30mm (1 1/4B)
製品質量	39kg					

深井戸専用ジェット使用時の標準揚水量		
ジェット部型式	吸上高さ	揚水量
*J75-24S	18m	37L/分 (全揚程30mの時)
	24m	25L/分 (全揚程36mの時)
*J75-35S	30m	17L/分 (全揚程42mの時)
	35m	12L/分 (全揚程47mの時)

注)

吸上高さ6m、12mにおける仕様は標準ジェット部J75-6Sとの組合せの時。

(単位:mm)

浅深両用非自動ポンプ 型式 C-K750NS

日立アプライアンス株式会社 図番 126