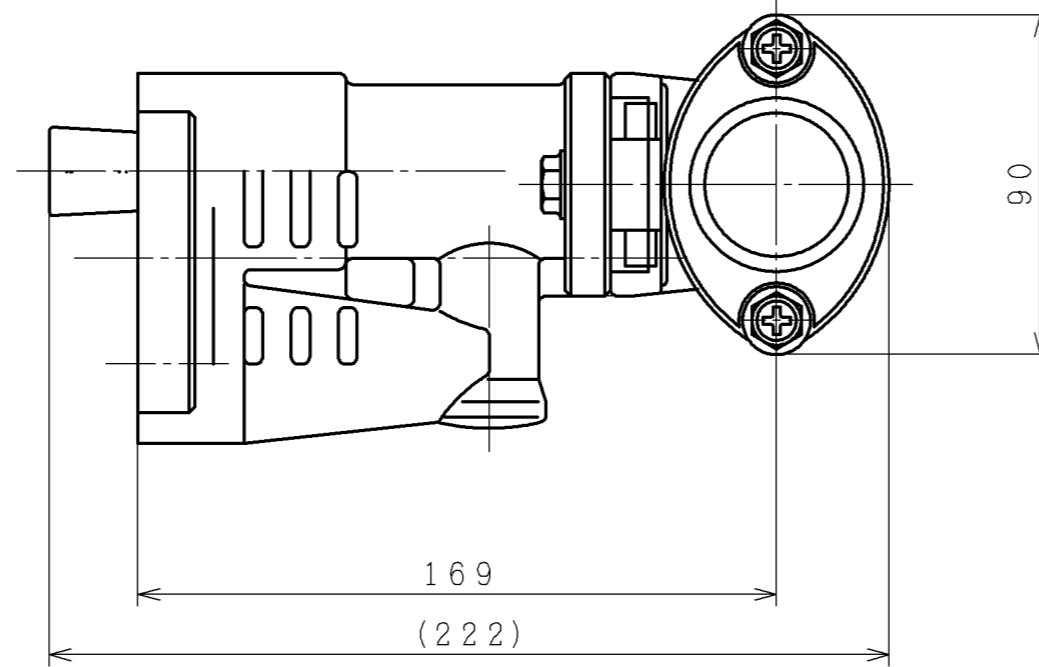


寸法

仕様



【J25-7X】

○適用機種：CM-P250X

○吸上高さ：7m

【J40-7X】

○適用機種：CM-P400X

○吸上高さ：7m

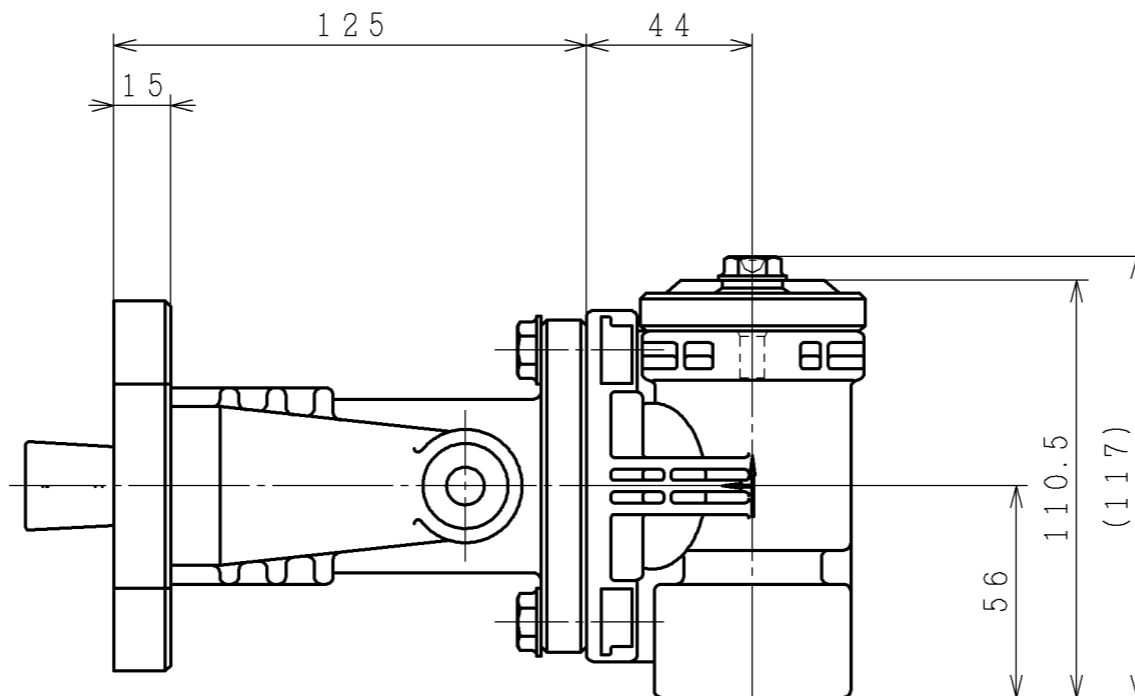
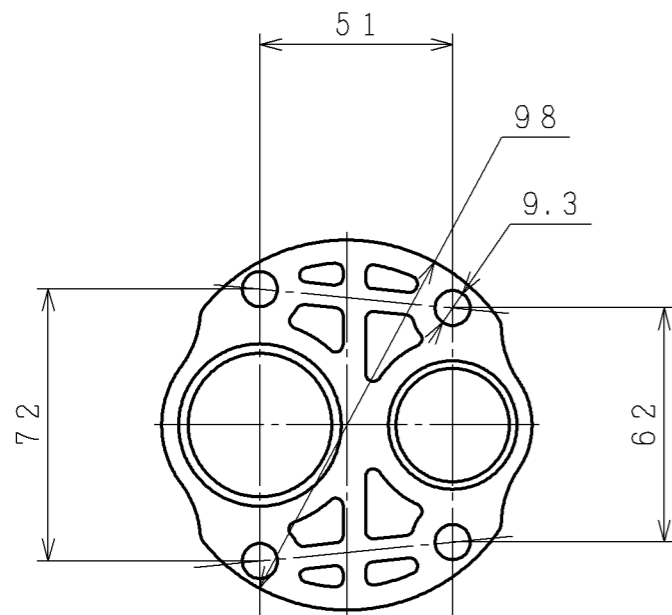
【J75-7X】

○適用機種：CM-P600X, CM-K750X

○吸上高さ：7m

●製品質量：1.2kg (同梱品含む)

注) 適用機種以外の組み合わせは行わないでください。



J25-7X: Rp1 (25mm)
 J40-7X, J75-7X: Rp1 1/4 (30mm)

(単位：mm)

浅井戸ジェット 寸法図

| | | | | | | |
|----|-----|------------|---------------|-------------|----------------------|------------|
| 製図 | 野村 | 2016-09-22 | | 尺度 | 名称 | 最終来歴 |
| | | - | | NTS | J25-7X/J40-7X/J75-7X | |
| 審査 | 大和田 | 2016-09-22 | | 多賀図番 | | 枝番 |
| | | - | | 3 Z6N Q0949 | | 入庫 |
| 承認 | 大和田 | 2016-09-22 | 日立アプライアンス株式会社 | | | 2016-09-22 |