

# PERC<sup>※</sup>セル搭載で、高出力・高効率の 単結晶シリコン太陽電池モジュール

※Passivated Emitter and Rear Cellの略。



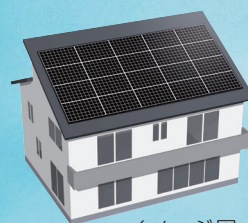
公称最大  
出力<sup>\*1</sup> **300w**

モジュール  
変換効率<sup>\*2</sup>

**18.0%**

## 片流れ屋根や野立てなどにおすすめ

モジュール1枚のサイズが大きく、より高効率で発電できるので、  
シンプルな形状の設置場所におすすめです。



イメージ図

## リニア出力保証25年

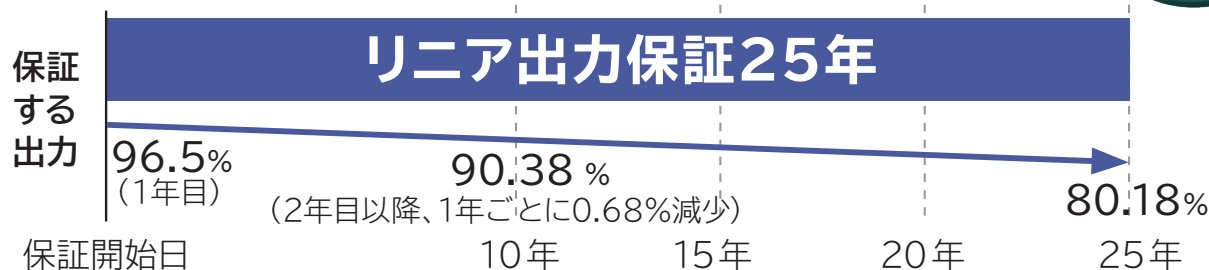
日立太陽電池モジュール<sup>\*3</sup>は、リニア出力保証を採用。  
詳細は裏面をご覧ください。

日立太陽電池  
モジュール<sup>\*3</sup>  
リニア出力保証  
**25年**

<sup>\*1</sup> 表記の数値はJIS C 8918で規定するAM(エアマス)1.5、放射照度1,000W/m<sup>2</sup>、モジュール温度25℃での値です。  
<sup>\*2</sup> モジュール変換効率(%)は、(モジュール公称最大出力(W)×100)/(モジュールの総面積(m<sup>2</sup>)×1,000W/m<sup>2</sup>)の計算式から算出しています。  
<sup>\*3</sup> 対象は、HSS-M300EBなど型式が「HSS-M」から始まる日立太陽電池モジュールです。

# 日立太陽電池モジュール<sup>※1</sup> は リニア出力保証25年をご用意

日立太陽電池  
モジュール<sup>※1</sup>  
リニア出力保証  
**25年**



日立太陽電池モジュールは、リニア出力保証を採用。出力が公称最大出力の公差範囲の最小許容値<sup>※2</sup>に対して、保証開始日から1年は3.5%以上、その後1年ごとに0.68%ずつ、25年で19.82%以上低下した場合、太陽電池モジュールの追加、修理または交換を行います。

※日立住宅用太陽光発電システムとしてリニア出力保証25年にするには条件があります。詳しくは住宅用太陽光発電システム総合カタログをご覧ください。

※1 対象は、HSS-M300EBなど型式が「HSS-M」から始まる日立太陽電池モジュールです。

※2 HSS-M300EBの公差範囲の最小許容値は300W。

## ■製品仕様



**HSS-M300EB**  
189,000円 ☆(税別)

公称最大出力※3	300W	
種類	単結晶シリコン	
公称最大出力動作電圧	32.41V	
公称最大出力動作電流	9.26A	
公称開放電圧	39.76V	
公称短絡電流	9.77A	
モジュール変換効率※4	18.0%	
質量	約 19.0kg	
外形寸法(幅×奥行×高さ)	1,670 × 1,000 × 35mm	
耐静荷重	5,400Pa	
耐風圧荷重	5,400Pa	
最大システム電圧	1,000V	
温度係数	最大出力	-0.39%/℃
	開放電圧	-0.28%/℃
	短絡電流	0.04%/℃

※3 表記の数値は、JIS C 8918で規定するAM(エアマス)1.5、放射照度1,000W/m<sup>2</sup>、モジュール温度25℃での値です。

※4 モジュール変換効率(%)は、(モジュール公称最大出力(W)×100)/(モジュールの総面積(m<sup>2</sup>)×1,000W/m<sup>2</sup>)の計算式から算出しています。

☆この価格は事業者様向けの積算見積価格であり、一般消費者様向けの販売価格を示したものではありません。積算見積価格は本体価格であり、配送・設置調整・配線・据付部品・工事・使用済み商品の引き取り等の費用は含まれておりません。小売の価格については、販売店にお問い合わせください。

●掲載の商品は国内用です。●機種によっては品切れの場合があります。●商品のデザイン、定格、仕様、補修用性能部品等は改良等のため、予告なく一部変更することがあります。●実際の商品には、ご使用上の注意を表示しているものがあります。●印刷物ですので、実際の商品の色調とは多少異なる場合があります。

お問い合わせ先