

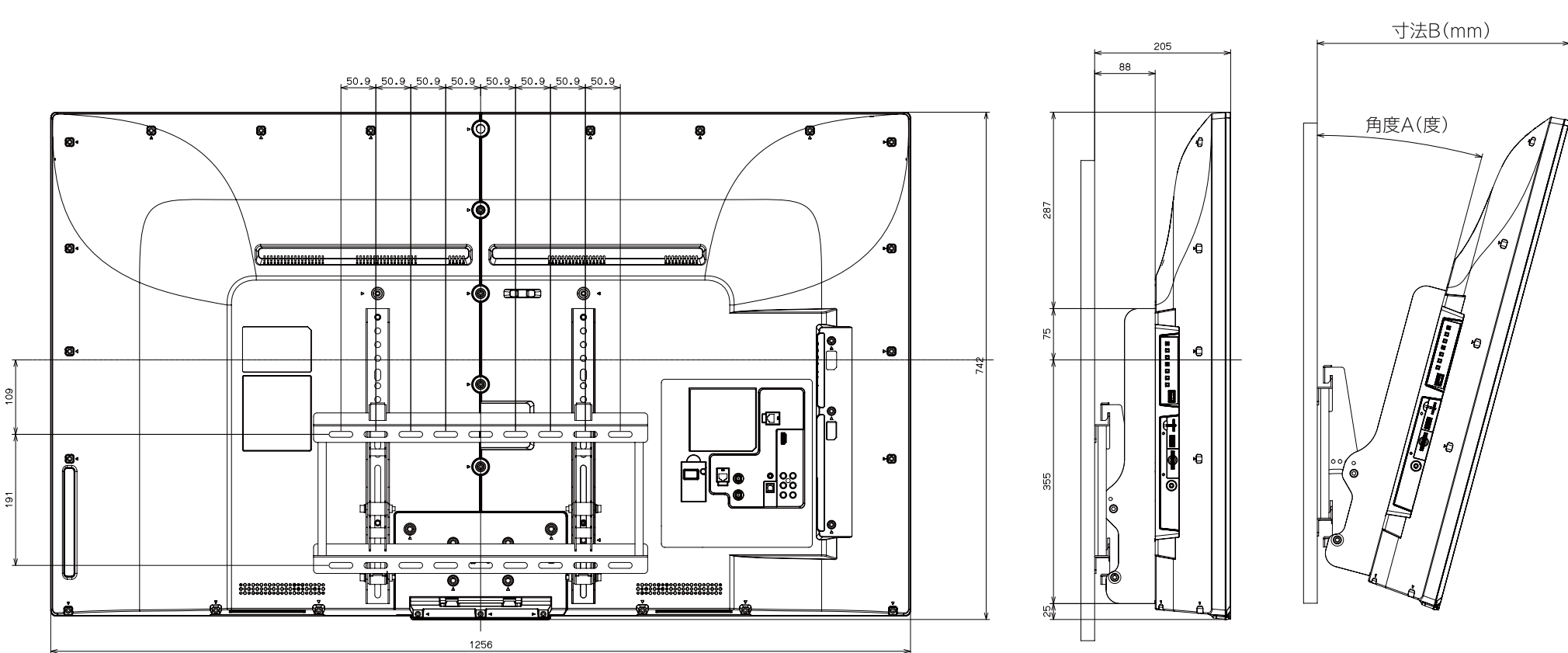
YH-MV3255設置寸法図

壁掛けユニットの壁面への取付け

1. 各種の壁に対応する市販のアンカー類およびネジ等を4組以上用意してください。
2. 壁掛けユニットの設置説明書の設置場所についてをよくお読みのうえ、液晶テレビの壁面への適切な設置場所を決めてください。
3. 液晶テレビの外形および画面センターと壁掛けユニットの取付穴の位置関係は図のように設置されています。図に従って壁面にアンカー処理、下穴処理などを必要に応じて行ってください。

●壁面の強度やネジの保持強度が十分確保できるか確認してください。

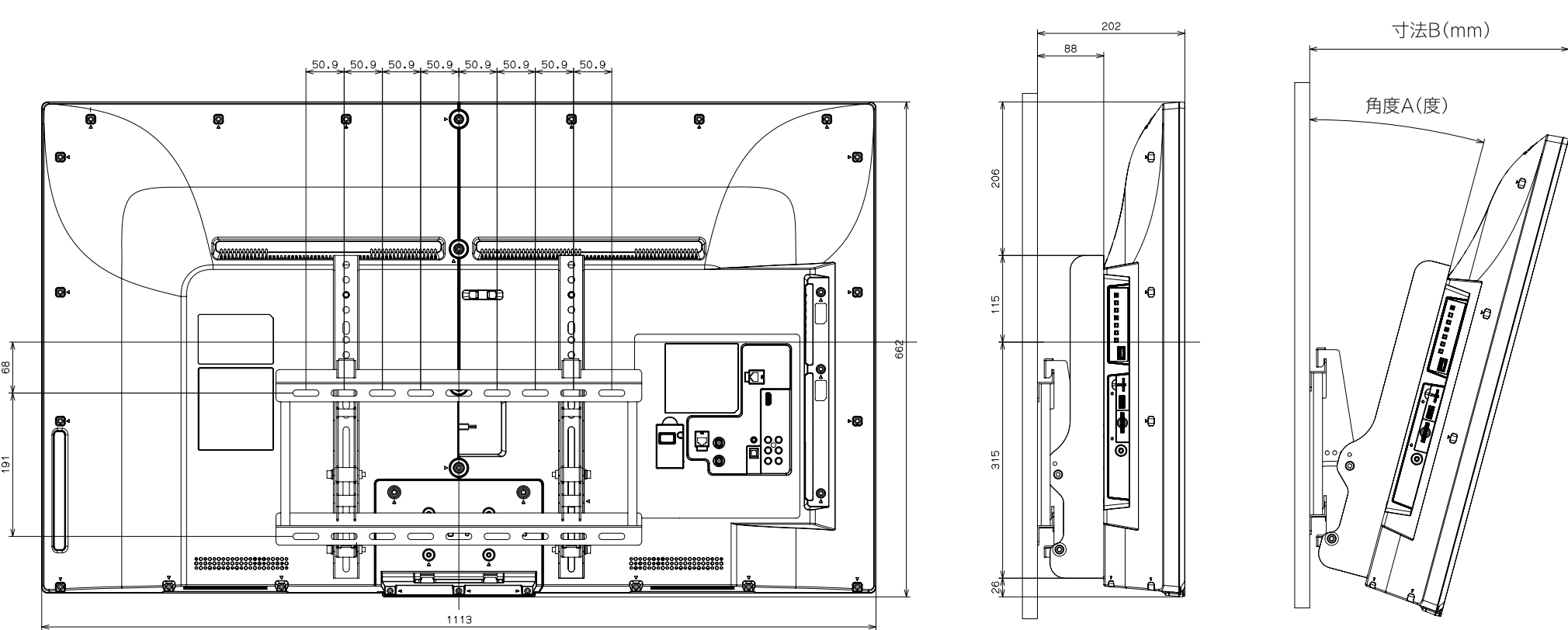
L55-GP3



角度A(度)	寸法B(mm)
5	257
10	313
15	368

(単位:mm)

L49-GP3/L49-H3

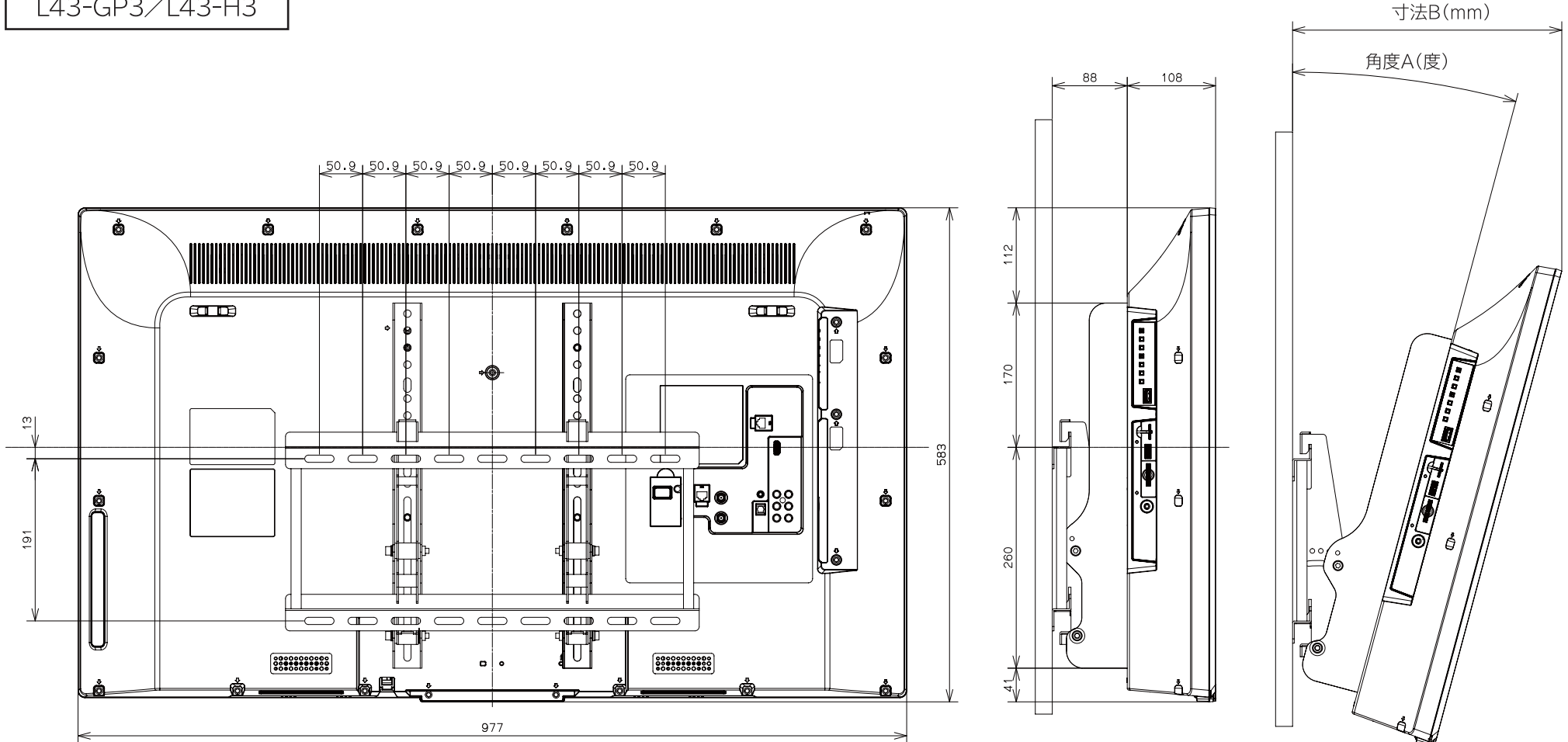


角度A(度)	寸法B(mm)
5	248
10	297
15	345

※液晶テレビのイラストは、L49-GP3のものですが、外形寸法、壁掛け取付穴の位置はL49-H3も同じです。

(単位:mm)

L43-GP3/L43-H3

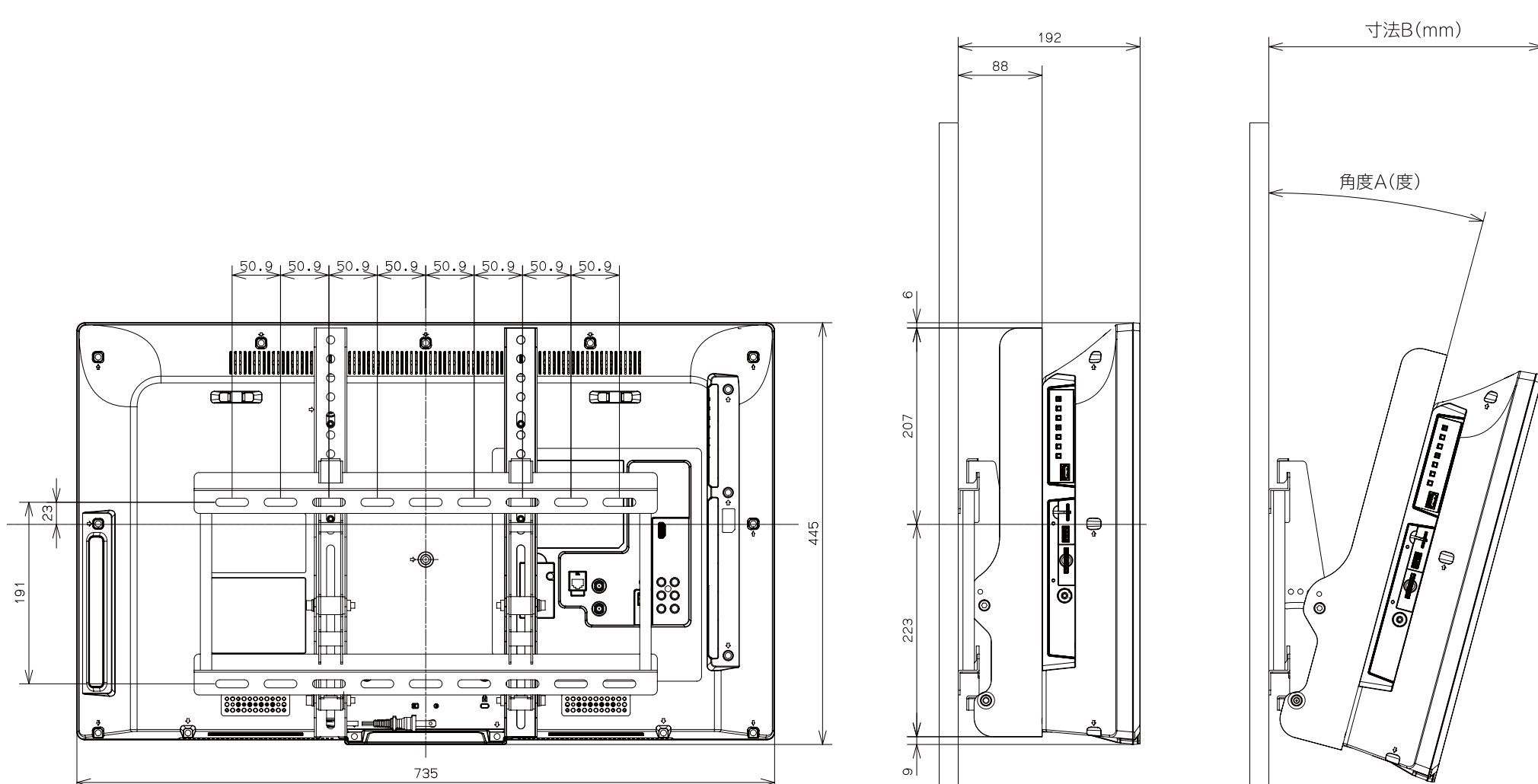


角度A(度)	寸法B(mm)
5	235
10	277
15	317

※液晶テレビのイラストは、L43-GP3のものですが、外形寸法、壁掛け取付穴の位置はL43-H3も同じです。

(単位:mm)

L32-GP3/L32-H3



角度A(度)	寸法B(mm)
5	225
10	258
15	288

※液晶テレビのイラストは、L32-GP3のものですが、外形寸法、壁掛け取付穴の位置はL32-H3も同じです。

(単位:mm)