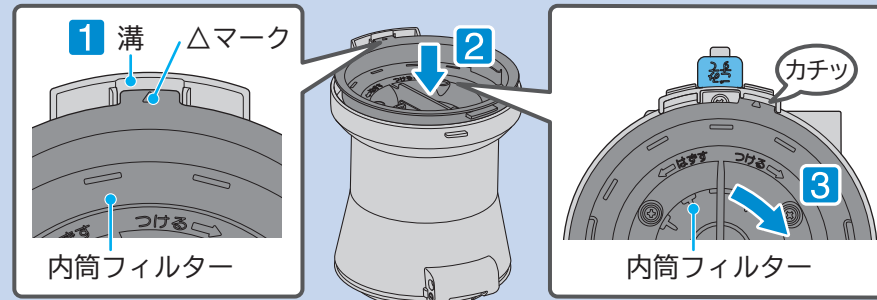


3

よく乾かしてから、内筒フィルターを取り付ける

- 1 内筒フィルターの△マークを溝に合わせる
- 2 内筒フィルターを下に押し込む
- 3 内筒フィルターを「つける→」の矢印方向に「カチッ」と音がするまで回す

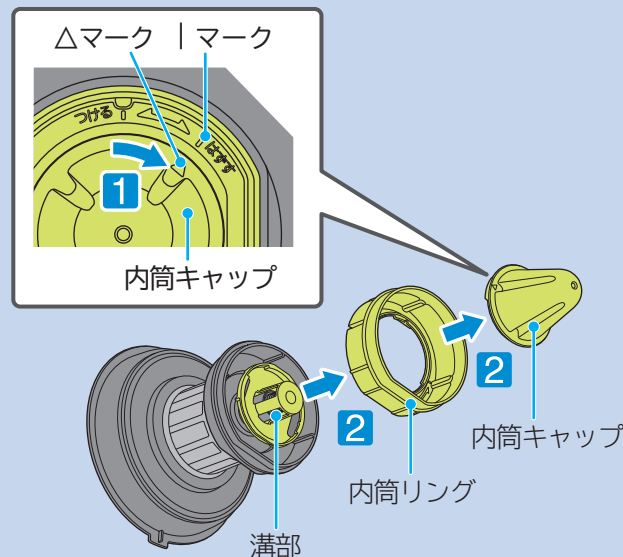


内筒キャップ・内筒リングを取り外してお手入れする場合

お願い 内筒キャップを取り外すときは、内筒キャップを上にしてください。内筒リングが落下する場合があります。

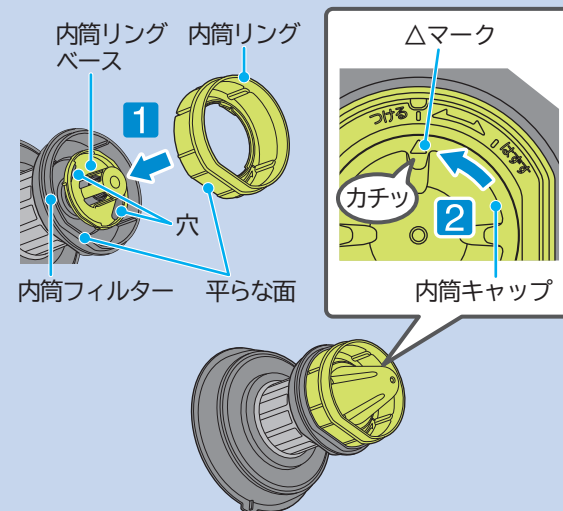
■取り外しかた

- 1 内筒キャップの三角マークを、「はずす」のマークに合わせる
- 2 内筒キャップと内筒リングを矢印方向に引き抜く



■取り付けかた

- 1 内筒リングの平らな面を、内筒フィルターの平らな面にはめる
内筒リングを取り付ける前に、内筒リングベースの穴が下図の位置になっていることを確認してください。
- 2 内筒キャップの三角マークを、「はずす」のマークに合わせ、押しつけながら「つける」の矢印方向に「カチッ」と音がするまで回す



お願い ●溝部にゴミがたまっている場合は、ゴミを水で流してください。
●内筒キャップ・内筒リングは取り付けで運転してください。
内筒リングベース内にゴミがたまり、故障の原因となります。

故障かなと思ったら

修理を依頼される前に、「取扱説明書」の「故障かなと思ったら」をもう一度ご確認ください。

日立電気掃除機 CV-SA700・SA500・SA300シリーズ

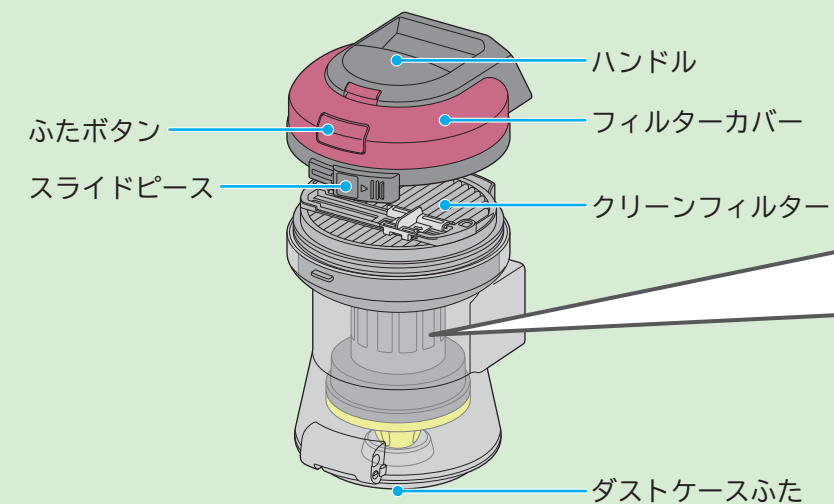
カンタンお手入れガイド

詳しくは「取扱説明書」
をご覧ください。

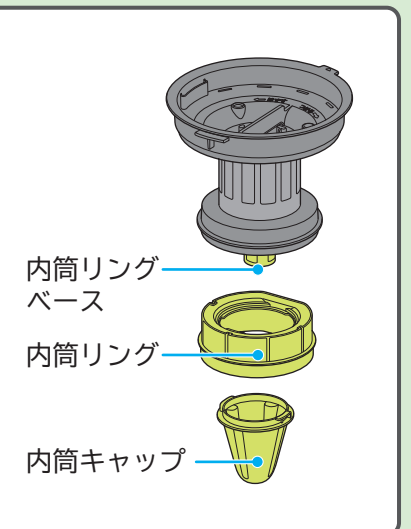
サイクロン式のクリーナーは、「紙パックがいらない」という特長を持っていますが、強い吸込力で掃除していただくためには、こまめなゴミ捨て、フィルターのお手入れをおすすめします。

「ダストケース」の構成

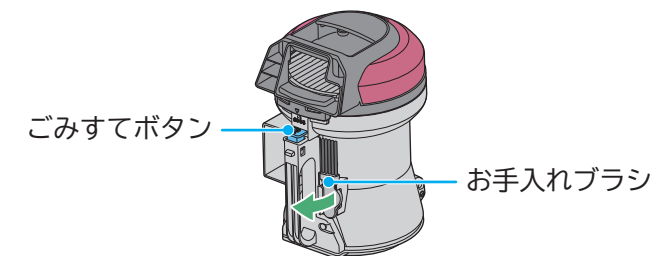
■ダストケース



■内筒フィルター



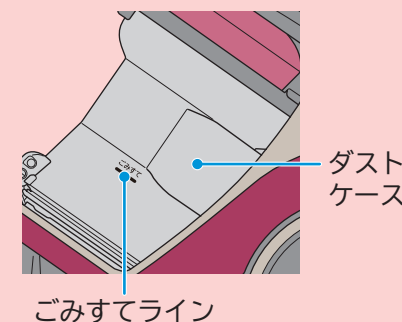
お手入れブラシは、矢印の方向に取り外してください。



ゴミすてラインの確認のしかた

お掃除が終ったら運転を止め、「ゴミすてライン」を確認してください。

■ダストケース内のゴミが「ゴミすてライン」を超えていないか確認する



- ダストケースのゴミ捨ての際は、**①**「ダストケース」と**②**「クリーンフィルター」のゴミを捨ててください。→(P.2)
- 内筒フィルターにゴミが巻き付いて取れない場合は、内筒フィルターを取り外してお手入れしてください。→(P.3,4)

ごみの捨てかた

ダストケースのごみは、「ごみすてライン」を超える前に捨ててください。

1 「ダストケース」のごみを捨てる

1 ダストケースを大きめのごみ袋に入れ、ダストケースふたを下方向に向けてごみすてボタンを押す

2 付属のお手入れブラシで、ごみやほこりを取り除く

2 「クリーンフィルター」のごみを捨てる

1 フィルターカバーを取り外す

1 ダストケースハンドルを持つ

2 スライドピースを押しつけながらスライドさせ、ロックを解除する

3 フィルターカバーを取り外す

けが・床面に傷を付けるおそれあり

上部のハンドルを持ってロックを解除する(スライドピースをスライドさせる)と、ダストケースが落下し、けがや床面を傷つける原因となります。

2 クリーンフィルターを取り外す

3 クリーンフィルターのひだの奥にたまったごみを取り除く
チリ落としレバーを、目安として左右に5往復程度動かす

お願い ごみを取り除くときは、クリーンフィルターを床面などでたたかないでください。破損の原因となります。

4 付着したごみを取り除く
クリーンフィルターの表面に付着したごみをお手入れブラシで取り除く
お手入れ後は、取り外した逆の手順で取り付けてください。

水洗いのしかた

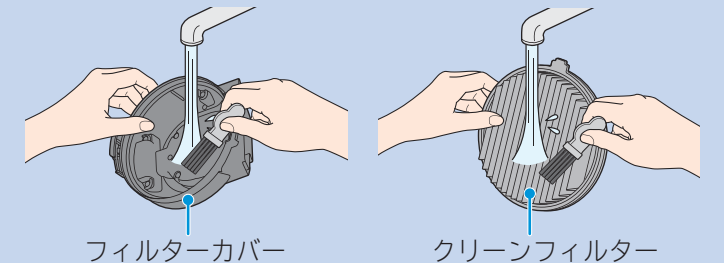
- ダストケースのごみを捨てても「吸込力が回復しない」、「本体のランプが赤点滅した」ときは、各フィルターを水洗いしてください。
- 水洗い後は、自然乾燥させてから本体に取り付けてください。クリーンフィルターの乾燥には約12時間必要です。(乾燥時間は環境や季節によって異なります)

お願い ●付着しているごみは、軽く落としてから水洗いしてください。
●付属の「お手入れブラシ」以外のブラシは使用しないでください。

1 「フィルターカバー」・「クリーンフィルター」を水洗いする

お手入れブラシで水洗いする

- クリーンフィルターのひだの奥にたまったごみを水で流してください。
- 十分に自然乾燥してください。(乾燥時間は環境や季節によって異なります)
- 取り外した逆の手順で取り付けてください。



注意 **けがのおそれあり**
ガラスの破片や虫ピンなど鋭利なものを誤って吸い込んでいる場合があります。注意してお手入れしてください。

2 「内筒フィルター」を水洗いする

1 内筒フィルターを取り外す

1 内筒フィルターを「←はずす」の矢印方向に回す

2 まっすぐ上に引き上げる

お願い 引き上げるときにごみがこぼれる場合があります。新聞紙などで上を外してください。

2 内筒フィルター・ダストケースを水洗いする

内筒フィルター 内筒キャップ

内筒キャップを矢印の方向に10回程度動かして水洗いしてください。