

カンタンお手入れガイド

詳しくは「取扱説明書」をご覧ください。
また「取扱説明書」の「安全上のご注意」を
お読みいただき、正しくお使いください。

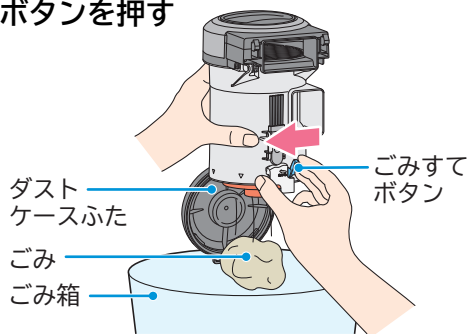
こまめなお手入れがサイクロン式クリーナーの強い吸引力を保ちます。

ごみの捨てかた

※イラストは「パワかるサイクロン」クリーナーの代表機種でご説明しています。

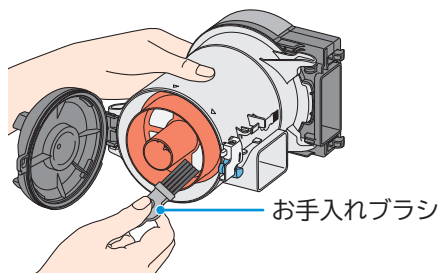
①「ダストケース」のごみを捨てる

- 1 ダストケースふたを下方方向に向けてごみすてボタンを押す



お願い ごみの種類やたまりかたによっては、ごみが出にくい場合があります。ダストケースの側面をたたくなどして振動を加えてください。

- 2 付属のお手入れブラシで、ごみやほこりを取り除く



⚠ 注意

けがのおそれあり

ガラスの破片や虫ピンなど鋭利なものを誤って吸込んでいる場合があります。注意してお手入れしてください。

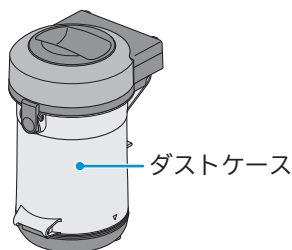
お願い

付属の「お手入れブラシ」以外のブラシは使用しないでください。

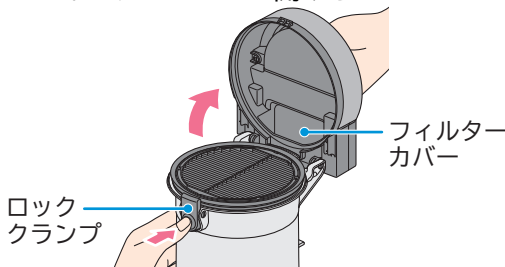
②「クリーンフィルター」のごみを捨てる

- 1 フィルターカバーを取り外す

- 1 ダストケースを置く



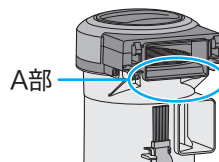
- 2 ロッククランプ下部を押しながら、フィルターカバーを開ける



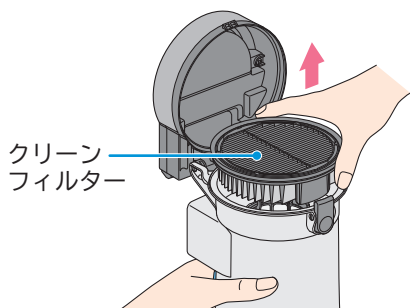
⚠ 注意

けがのおそれあり

フィルターカバーを開けるときは、A部に指を置かないでください。指を挟むことがあります。



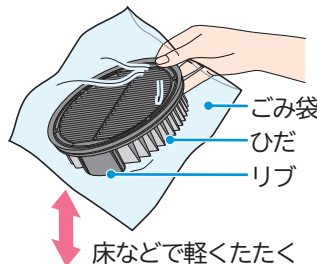
- 2 クリーンフィルターを取り外す



- 3 クリーンフィルターのひだの奥にたまったごみを取り除く
クリーンフィルターをごみ袋に入れ、リブを床などで軽く5回程度たたいて奥にたまったごみを取り除く

お願い

クリーンフィルターのひだをつぶさないでください。変形・破損の原因となります。



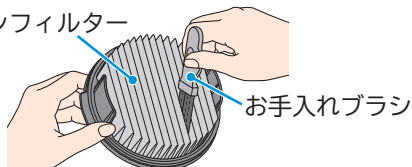
⚠ 注意

傷を付けるおそれあり

床に傷が付くおそれがある場合は、新聞紙などを厚めに敷いてください。

- 4 付着したごみを取り除く
クリーンフィルターのひだに沿ってお手入れブラシで取り除く
お手入れ後は、取り外した逆の手順で取り付けてください。

クリーンフィルター



お願い

お手入れブラシを強く押し付けてこすらないでください。クリーンフィルターが破れるおそれがあります。



3-Q7796-1B

水洗いのしかた

- ダストケースのごみを捨てても「本体のランプが赤点滅した」、「吸込力が弱くなった」ときは、各フィルターを水洗いしてください。
- 各フィルターを水洗いしたときは、陰干しにして十分に自然乾燥させてください。
クリーンフィルターの乾燥には約24時間必要です。(乾燥時間は、環境や季節によって異なります)
- ぬれたままでご使用になると、フィルターが早期に目詰まりし、吸込不良や異臭発生の原因となります。

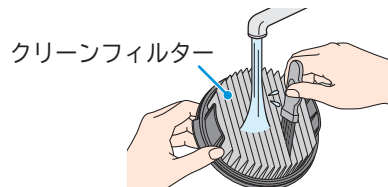
お願い

- 付着しているごみは、軽く落としてから水洗いしてください。
- 付属の「お手入れブラシ」以外のブラシは使用しないでください。
- お手入れブラシを強く押し付けてこすらないでください。クリーンフィルターが破れるおそれがあります。

1 「クリーンフィルター」を水洗いする

お手入れブラシで水洗いする

- クリーンフィルターのひだの奥にたまったごみを水で流してください。
- 水洗い後は、十分に自然乾燥させてください。
- 取り外した逆の手順で取り付けてください。



クリーンフィルター

注意

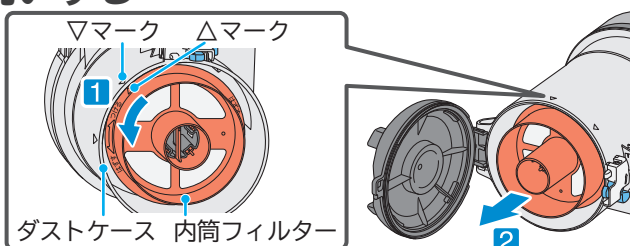
けがのおそれあり

ガラスの破片や虫ピンなど鋭利なものを誤って吸い込んでいる場合があります。注意してお手入れしてください。

2 「内筒フィルター」を水洗いする

1 内筒フィルターを取り外す

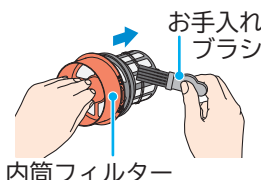
- 1 内筒フィルターの△マークをダストケースの▽マークに合わせる
- 2 内筒フィルターをまっすぐ引き抜く



お願い

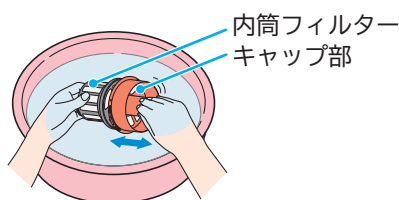
引き抜くときにごみがこぼれる場合があります。新聞紙などの上で外してください。

内筒フィルターに絡みついたごみはお手入れブラシで矢印の方向にずらすと、楽に取り除くことができます。

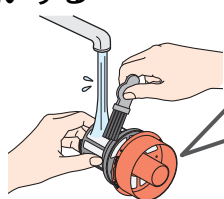


内筒フィルター

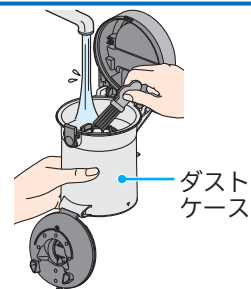
2 内筒フィルター・ダストケースを水洗いする



キャップ部を矢印の方向に10回程度動かして水洗いしてください。



キャップ部に付着したごみは、流水を当てて洗うと楽に取り除くことができます。



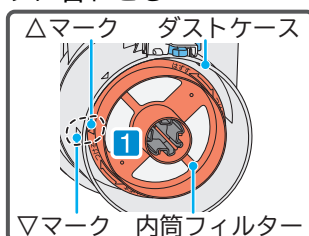
ダストケース

3 自然乾燥させる

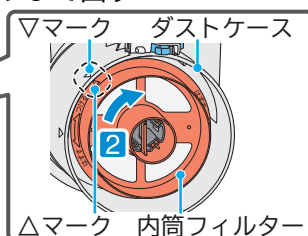
陰干しにして、十分に自然乾燥させてから取り付けてください。
ヘアドライヤーなどの熱風で乾燥させないでください。性能の低下や破損・変形の原因となります。

4 内筒フィルターを取り付ける

- 1 内筒フィルターの△マークをダストケースの▽マークに合わせる



- 2 内筒フィルターの△マークをダストケースの▽マークまで回す



お願い

内筒フィルターはしっかり取り付けてください。
しっかり取り付けしていない状態で本体を運転した場合、内筒フィルター付近から異音が出ることがあります。

強い吸引力でお掃除していただくためには、こまめなごみ捨て、フィルターのお手入れをおすすめします。「取扱説明書」の「ごみの捨てかた」をお読みいただき、ダストケースのごみは、「ごみすてライン」(目安)を超える前に捨ててください。ダストケースのお手入れをしても「吸込力が弱い」、「運転中に止まる」などのときは修理を依頼される前に、「取扱説明書」の「お困りのとき」をもう一度ご確認ください。

商品情報やお取り扱いについてのご相談窓口

TEL 0120-3121-11 携帯電話 050-3155-1111 (有料) FAX 050-3135-2134 (有料)

(受付時間) 9:00~17:30(月~土)、9:00~17:00(日・祝日) 年末年始は休ませていただきます。