

日立 充電式 掃除機 スティックタイプ(紙パック式)

カンタンお手入れガイド

詳しくは「取扱説明書」をご覧ください。
また「取扱説明書」の「安全上のご注意」を
お読みいただき、正しくお使いください。

※イラストは代表機種でご説明しています。

※詳しい取り付けかたは「取扱説明書」の「ごみの捨てかた」をお読みください。

パックフィルターの取り付けかた

交換のしかたの動画はこちら▶

※読み取れない場合

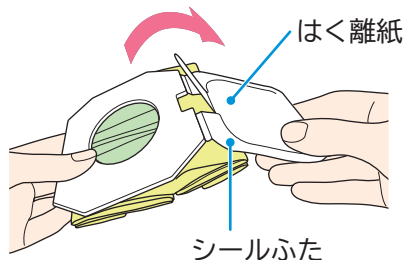
<https://youtu.be/lp9FL0wj8Ls>



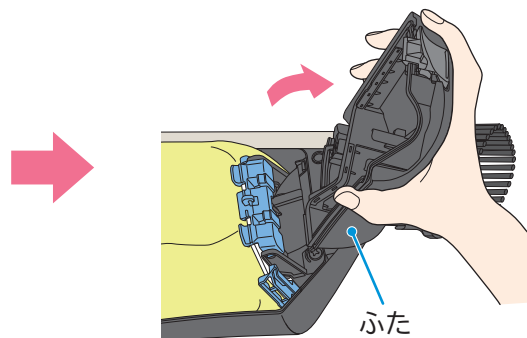
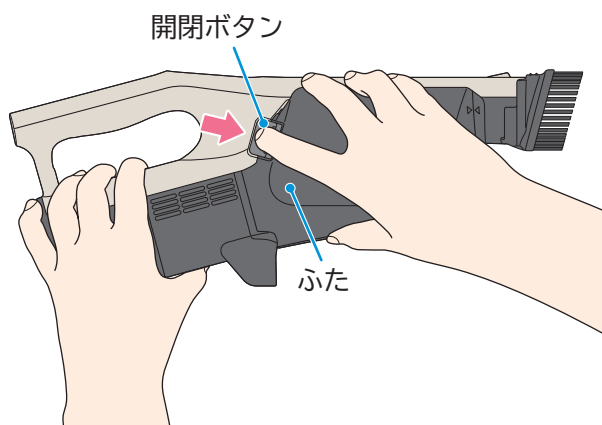
パックフィルターを取り付ける前に、シールふたを折り返す

パックフィルターを取り付ける前に、はく離紙をはがさないでください。

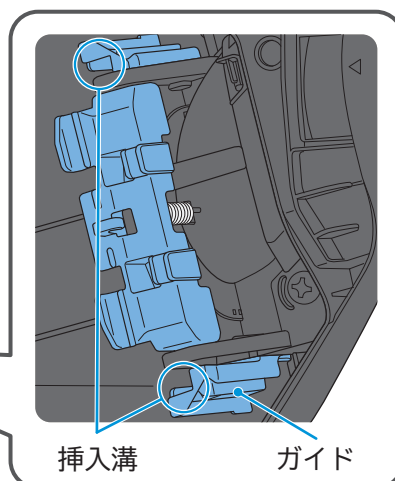
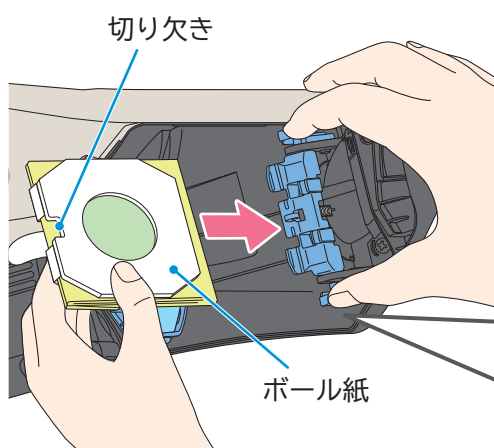
ごみ捨て時にシールふたが使用できなくなる場合があります。



1 本体を床などの平らな場所に置き、開閉ボタンを押しながらふたを開いて外す

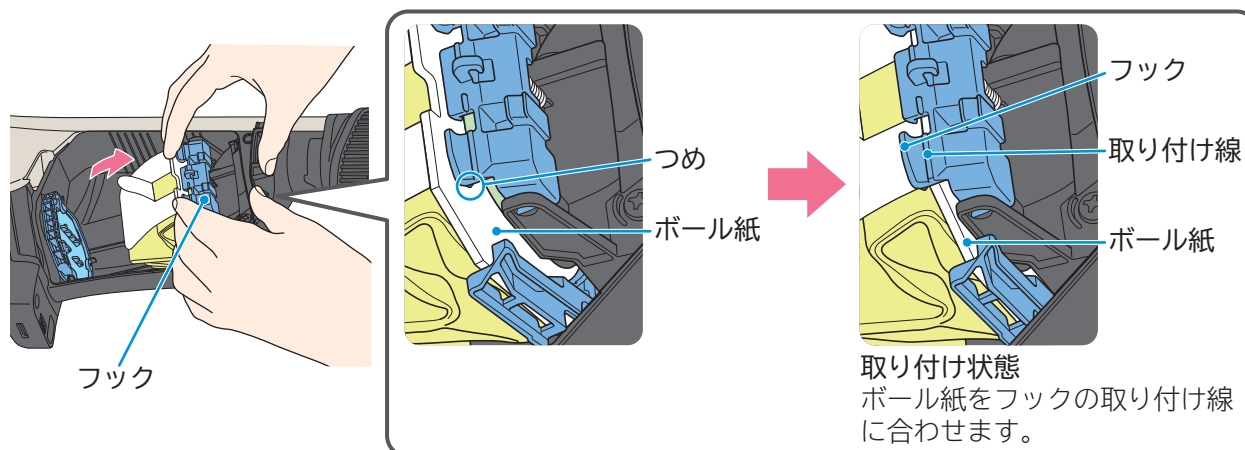


2 ボール紙の切り欠きを上にして、ガイドの挿入溝にボール紙を確実に差し込む

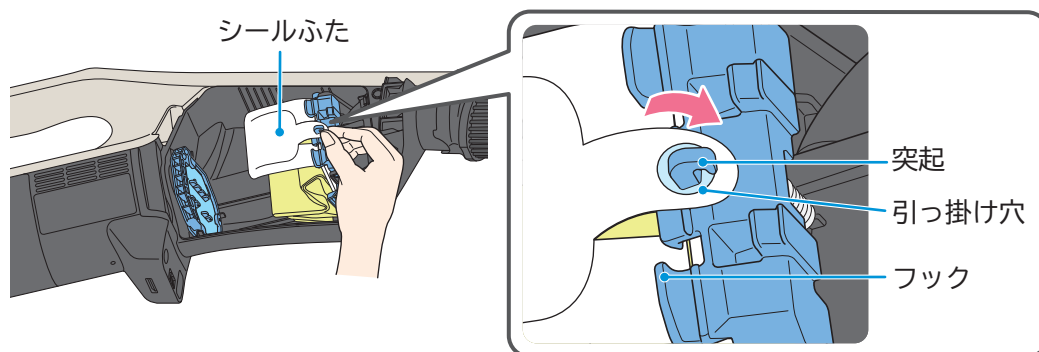


AA0003219-A A

3 ボール紙の上部を、両手でフックのつめの内側まで押し込む



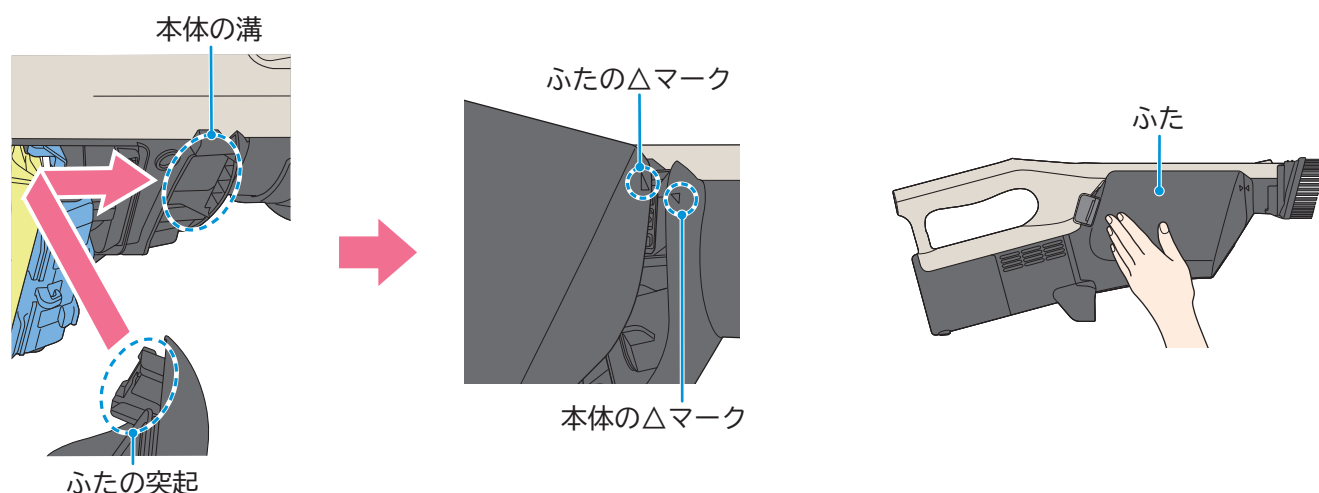
4 シールふたの引っ掛け穴を、フックの突起に引っ掛ける



5 ふたを閉める

1 ふたの△マークと本体の△マークが合うように、ふたの突起を本体の溝に引っ掛ける

2 ふたをしっかりと取り付ける



商品情報やお取り扱いについてのご相談窓口

TEL 0120-3121-11 携帯電話 050-3155-1111 (有料) FAX 050-3135-2134 (有料)

(受付時間) 9:00～17:30 (月～金) (土日祝日、年末年始は休業)