

日立 充電式 掃除機 スティックタイプ(コードレス式)

# カンタンお手入れガイド

詳しくは「取扱説明書」をご覧ください。  
また「取扱説明書」の「安全上のご注意」  
をお読みいただき、正しくお使いください。

こまめなお手入れがサイクロン式クリーナーの強い吸引力を保ちます。

## 「フィルターお手入れ」表示ランプが点滅したら各フィルターの お手入れをしてください。(詳しくは裏面をご覧ください)

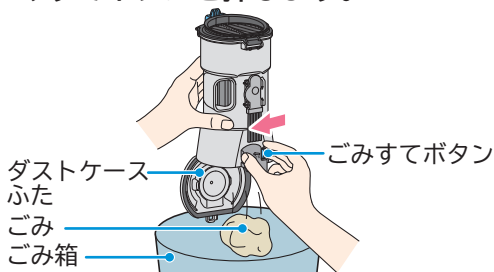
※表示ランプは製品によって異なります。各製品の「取扱説明書」をご確認ください。

「ダストケース」のごみを捨て、「クリーンフィルター」・「スポンジフィルター」・「内筒フィルター」  
をお手入れ(水洗い)してください。

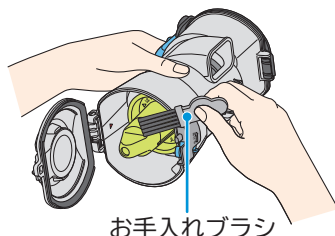
## ダストケースのごみの捨てかた

※イラストは「スティックタイプ(コードレス式)」  
クリーナーの代表機種でご説明しています。

1 ダストケースふたを下方に向けて、  
ごみすてボタンを押します。



2 付属のお手入れブラシで、ごみやほこりを取り除く



### ⚠ 注意

#### けがのおそれあり

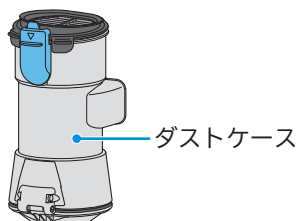
ガラスの破片や虫ピンなど鋭利なものを誤って吸込んでいる場合があります。注意してお手入れしてください。

## お手入れのしかた(通常のお手入れ)

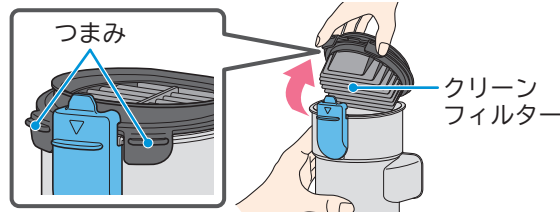
ごみ捨てをするときは、クリーンフィルターをお手入れしてください。

1 クリーンフィルターを開ける

1 ダストケースを置く



2 ダストケース下部をおさえながら、クリーンフィルターの  
つまみを上に持ち上げて、矢印の方向に開ける

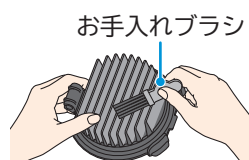


2 クリーンフィルターのごみを取り除く

1 クリーンフィルターを取り外す



2 付着したごみをお手入れ  
ブラシで取り除く

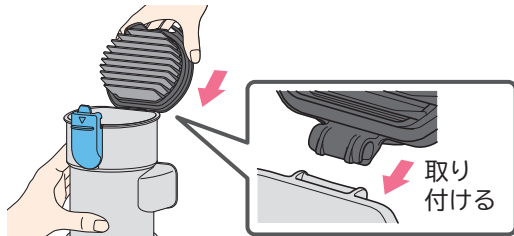


### お願い

- ごみを取り除くときは、クリーンフィルターを床面などでたたかないでください。破損の原因となります。
- ごみ捨てやお手入れした場合は、スポンジフィルターを必ず取り付けてください。
- お手入れするときは付属のお手入れブラシを使用してください。

ごみを取り除いても汚れが気になるとき、または吸込力が弱いときは、お手入れ(水洗い)してください。

3 クリーンフィルターを取り付ける



4 クリーンフィルターを閉める  
クリーンフィルターを「カチッ」と音がするまで閉める



# お手入れのしかた(水洗い)

## ①「クリーンフィルター」・「スポンジフィルター」を水洗いする

- クリーンフィルターをお手入れブラシで水洗いする
- スポンジフィルターを水で軽く押し洗うする
- ・クリーンフィルターのひだの奥にたまったごみを水で流してください。
- ・水洗い後は、十分に自然乾燥させてください。クリーンフィルター、スポンジフィルターの乾燥には約24時間必要です。(乾燥時間は環境や季節によって異なります)
- ・取り外した逆の手順で取り付けてください。



クリーンフィルター



スポンジフィルター



### 注意

#### けがのおそれあり

ガラスの破片や虫ピンなど鋭利なものを誤って吸い込んでいる場合があります。注意してお手入れしてください。

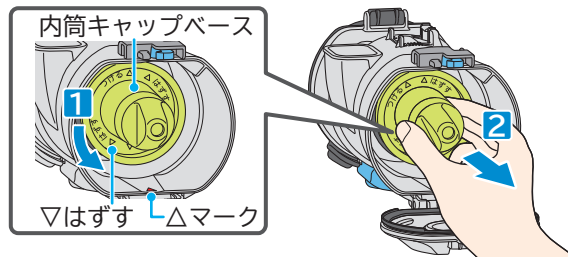
### お願い

- お手入れするときは付属のお手入れブラシを使用してください。
- スポンジフィルターを必ず取り付けてください。フィルターの早期目詰まり、異音発生の原因となります。

## ②「内筒フィルター」を水洗いする

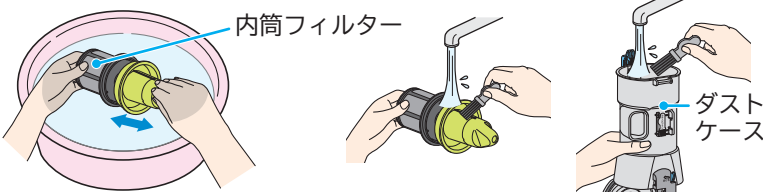
### 1 内筒フィルターを取り外す

- 1 内筒キャップベースの「▽はずす」をダストケースの△マークに合わせる
- 2 内筒フィルターをまっすぐ引き抜く



**お願い** 引き抜くときにごみがこぼれる場合があります。新聞紙などの上で外してください。

### 2 内筒フィルター・ダストケースを水洗いする



内筒フィルターに絡みついたごみは、お手入れブラシで矢印の方向にずらすと、楽に取り除くことができます。



内筒キャップベースを矢印の方向に10回程度動かして水洗いしてください。

内筒キャップ内のごみが気になるときは、内筒キャップベースより内筒キャップを取り外してお手入れ(水洗い)してください。詳しくは取扱説明書をご覧ください。

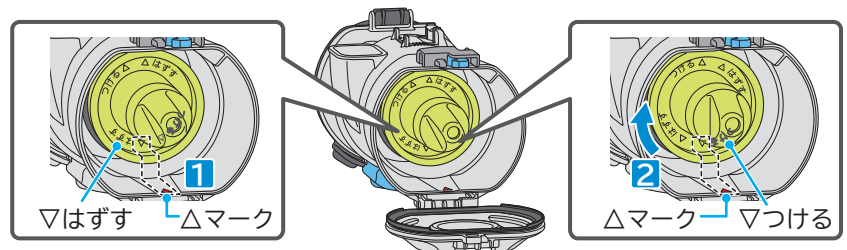
- お願い**
- 付着しているごみは軽く落としてから水洗いしてください。
  - 内筒フィルターは水洗い後によく水を切ってください。

### 3 自然乾燥させる

よく乾かしてください。

### 4 内筒フィルターを取り付ける

- 1 内筒キャップベースの「▽はずす」をダストケースの△マークに合わせる
- 2 内筒キャップベースの「▽つける」をダストケースの△マークまで「カチッ」と音がするまで回す



**お願い** 内筒フィルターはしっかり取り付けてください。ごみ捨ての際に、内筒フィルターが落下したり、しっかり取り付けしていない状態で本体を運転した場合、内筒フィルター付近から異音が発生することがあります。

強い吸引力でお掃除していただくためには、こまめなごみ捨てをおすすめします。「取扱説明書」の「ごみの捨てかた」をお読みいただき、ダストケースのごみは、「ごみすてライン」(目安)を超える前に捨ててください。ダストケースのお手入れをしても「吸込力が弱い」、「運転中に止まる」などのときは修理を依頼される前に、「取扱説明書」の「お困りのとき」をもう一度ご確認ください。

### 商品情報やお取り扱いについてのご相談窓口

TEL 0120-3121-11 携帯電話・PHSから 050-3155-1111(有料) FAX 0120-3121-34

(受付時間)9:00~17:30(月~土)、9:00~17:00(日・祝日) 年末年始は休ませていただきます。