

日立 充電式 掃除機 スティックタイプ(コードレス式)

カンタンお手入れガイド

詳しくは「取扱説明書」をご覧ください。
また「取扱説明書」の「安全上のご注意」を
お読みいただき、正しくお使いください。

こまめなお手入れがサイクロン式クリーナーの強い吸引力を保ちます。

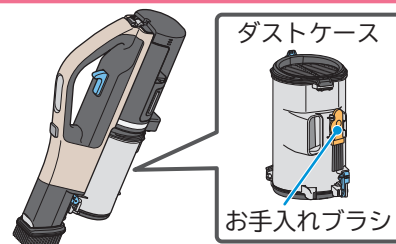
**「フィルターお手入れ」表示ランプが点滅したら
各フィルターのお手入れをしてください。
(詳しくは裏面をご覧ください)**

※イラストは代表機種でご説明しています。

また、表示ランプは製品によって異なります。各製品の「取扱説明書」をご確認ください。

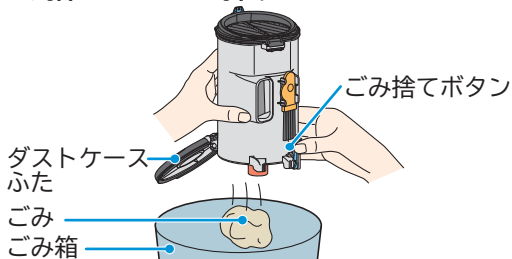
**「ダストケース」のごみを捨て、「クリーンフィルター」・「スポンジ
フィルター」・「内筒フィルター」をお手入れ(水洗い)してください。**

お手入れブラシはダストケース
に取り付けられています。

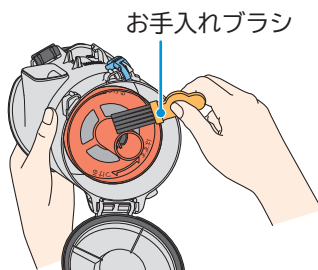


ダストケースのごみの捨てかた

1 ダストケースふたを下方に向けて、
ごみ捨てボタンを押す



2 付属のお手入れブラシで、ごみやほこりを取り除く



⚠ 注意

けがのおそれあり

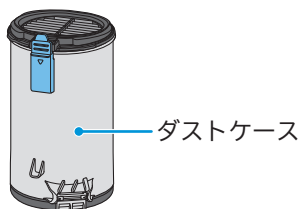
ガラスの破片や虫ピンなど鋭
利なものを誤って吸込んでい
る場合があります。注意して
お手入れしてください。

お手入れのしかた(通常のお手入れ)

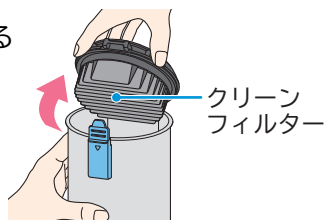
ごみ捨てをするときは、クリーンフィルターをお手入れしてください。

1 クリーンフィルターを開ける

1 ダストケースを置く

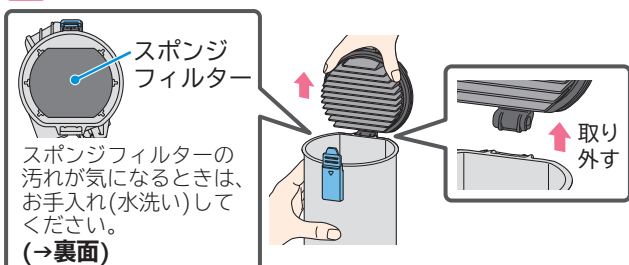


2 クリーンフィルターを開ける

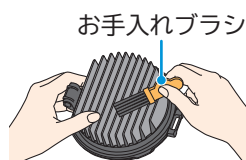


2 クリーンフィルターのごみを取り除く

1 クリーンフィルターを取り外す



2 付着したごみをお手入れ
ブラシで取り除く

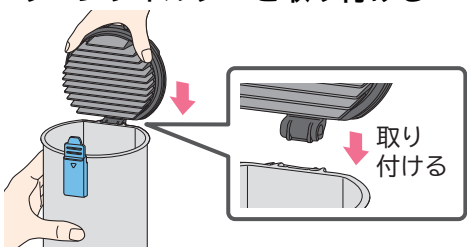


お願い

- ごみを取り除くときは、クリーンフィルターを床面などでたたかないでください。破損の原因となります。
- ごみ捨てやお手入れした場合は、スポンジフィルターを必ず取り付けてください。
- お手入れするときは付属のお手入れブラシを使用してください。

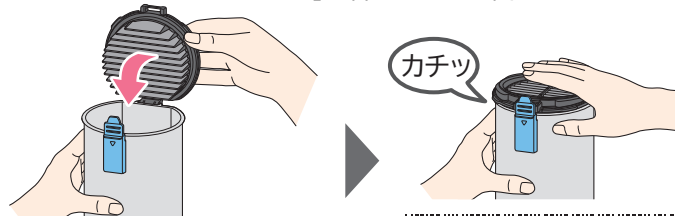
ごみを取り除いても汚れが気になるとき、または吸込力が弱いときは、お手入れ(水洗い)してください。

3 クリーンフィルターを取り付ける



4 クリーンフィルターを閉める

クリーンフィルターを「カチッ」と音がするまで閉める



3-R0092-A A

お手入れのしかた(水洗い)

①「クリーンフィルター」・「スポンジフィルター」を水洗いする

- クリーンフィルターをお手入れブラシで水洗いする
- スポンジフィルターを水で軽く押し洗いする
- ・クリーンフィルターのひだの奥にたまったごみを水で流してください。
- ・水洗い後は、陰干しにして十分に自然乾燥させてください。クリーンフィルター、スポンジフィルターの乾燥には約24時間必要です。(乾燥時間は環境や季節によって異なります)
- ・取り外した逆の手順で取り付けてください。



クリーンフィルター



スポンジフィルター



注意

けがのおそれあり

ガラスの破片や虫ピンなど鋭利なものを誤って吸い込んでいる場合があります。注意してお手入れしてください。

お願い

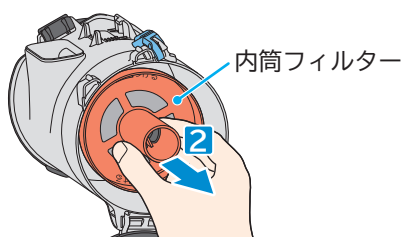
- お手入れするときは付属のお手入れブラシを使用してください。
- スポンジフィルターを必ず取り付けてください。フィルターの早期目詰まり、異音発生の原因となります。

②「内筒フィルター」を水洗いする

1 内筒フィルターを取り外す

- 1 内筒フィルターを「はずす」の方向に回す

- 2 内筒フィルターをまっすぐ引き抜く



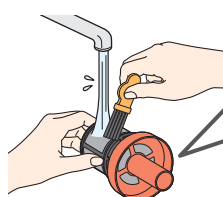
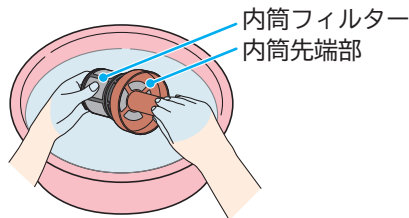
お願い

引き抜くときにごみがこぼれる場合があります。新聞紙などの上で外してください。

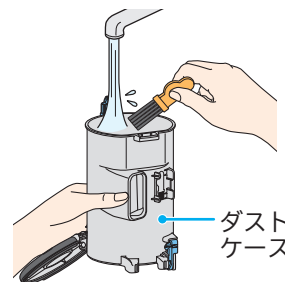
内筒フィルターに絡みついたごみはお手入れブラシで矢印の方向にずらすと、楽に取り除くことができます。



2 内筒フィルター・ダストケースを水洗いする



内筒先端部に付着したごみは、流水を当てて洗うと楽に取り除くことができます。



お願い

- 付着しているごみは軽く落としてから水洗いしてください。
- 内筒フィルターは水洗い後によく水を切ってください。

3 自然乾燥させる

陰干しにして、十分に自然乾燥させてください。

ヘアードライヤーなどの熱風で乾燥させないでください。性能の低下や破損・変形の原因となります。

4 内筒フィルターを取り付ける

取り外した逆の手順で取り付けます。

詳しい取り付けかたは「取扱説明書」の「各フィルターのごみの捨てかた」をお読みください。

お願い

内筒フィルターはしっかり取り付けてください。ごみ捨ての際に、内筒フィルターが落下したり、しっかり取り付けしていない状態で本体を運転した場合、内筒フィルター付近から異音が生じることがあります。

強い吸引力でお掃除していただくためには、「取扱説明書」の「ごみの捨てかた」、「お手入れのしかた」をお読みいただき、こまめなごみ捨て、フィルターのお手入れをおすすめします。
ダストケースのお手入れをしても「吸込力が弱い」、「運転中に止まる」などのときは修理を依頼される前に、「取扱説明書」の「お困りのとき」をもう一度ご確認ください。

商品情報やお取り扱いについてのご相談窓口

TEL 0120-3121-11 携帯電話 050-3155-1111 (有料) FAX 050-3135-2134 (有料)

(受付時間) 9:00～17:30(月～土)、9:00～17:00(日・祝日) 年末年始は休ませていただきます。