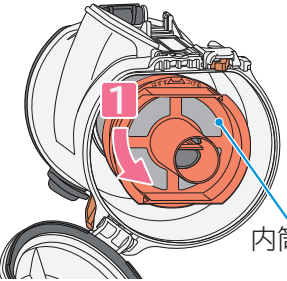


「内筒フィルター」「ダストケース」の水洗い

1

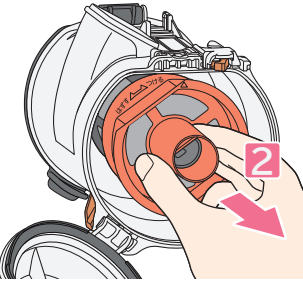
内筒フィルターを取り外す

1 内筒フィルターを「はずす」の方向に止まるまで回す



内筒フィルター

2 内筒フィルターをまっすぐ引き抜く




お願い

引き抜くときにゴミがこぼれる場合があります。新聞紙などの上で外してください。

2

内筒フィルター・ダストケースを水洗いする

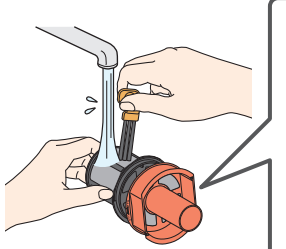
●内筒フィルター




内筒先端部

内筒フィルター

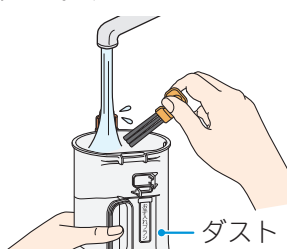
内筒先端部を矢印の方向に動かして水洗いしてください。





内筒先端部に付着しているゴミは、流水を当てて洗うと楽に取り除くことができます。

●ダストケース



ダストケース

ダストケースふた

3

自然乾燥させる

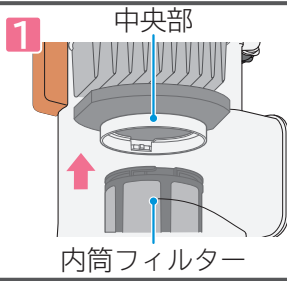
風通しのよいところで陰干しして十分に乾燥させます。約24時間乾燥が必要です。

※乾いていない状態で取り付けると、故障の原因になります。

4

内筒フィルターを取り付け、ダストケースふたを閉める→(P.2)

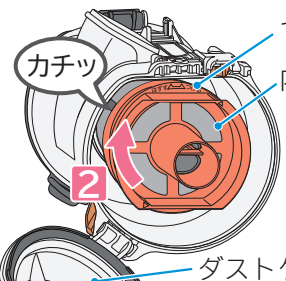
1 ダストケースの中央部に内筒フィルターを合わせる



中央部

内筒フィルター

2 内筒フィルターを押し込みながら「つける」の方向に「カチッ」と音がするまで回す



つける


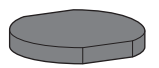
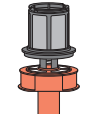
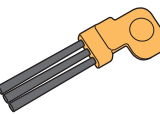

カチッ

内筒フィルター

ダストケース

ダストケースふた

強い吸込力でお掃除していただくためには、「取扱説明書」の「ごみの捨てかた」、「お手入れのしかた」をお読みいただき、こまめなごみ捨て、フィルターのお手入れをおすすめします。ダストケースのお手入れをしても「吸込力が弱い」ときは修理を依頼される前に、「取扱説明書」の「お困りのとき」をもう一度ご確認ください。

部品のご購入は				詳しくはこちら
ガイド記載の部品はジャパネットたかたWEBサイトからもご注文いただけます。サイトへアクセスして、部品で検索してください。				
スポンジフィルター	クリーンフィルター	内筒フィルター	お手入れブラシ	ダストケース (各フィルター付き)
				

日立 充電式 掃除機 スティックタイプ(コードレス式)

詳しくは「取扱説明書」をご覧ください。また「取扱説明書」の「安全上のご注意」をお読みいただき、正しくお使いください。

カンタンご使用ガイド

充電のしかた

1 ACアダプターをコンセントに差し込む



ACアダプター

コンセント

付属されているACアダプター(PVA-08)以外は使用しない  
感電・けが・故障の原因となります。  
※図は現品と異なる場合があります。

「HITACHI」マーク  
日立充電式掃除機専用 ACアダプター  
型式(PVA-08)

HITACHI  
日立充電式掃除機専用 ACアダプター  
PVA-08

充電のしかたの動画はこちら▼



2 ACアダプターのコネクターを本体の充電端子に差し込む

充電は自動で終了します。コネクターを差したままでも問題ありません。



充電端子

コネクター

ACアダプター

充電中

電池表示ランプが点灯します。

充電完了

電池表示ランプが消灯します。



標準▶強

自動

切

充電時間約2時間

※周囲温度・使用時間などの条件により、長くなることがあります。

運転のしかた

1 ACアダプターのコネクターを本体から取り外す

※コネクターを取り外さないと電源は入りません。



充電端子

コネクター

注意

コードを持たずに、コネクターを持って引き抜く

コードを持って引き抜くと、コードが傷つき、ショート(短絡)して感電・発火することがあります。

運転のしかたの動画はこちら▼



2 付属品を取り付ける

付属品を交換するときは、取り外しボタンを押しながら矢印の方向に引っ張り、取り外します。



取り外しボタン

2WAYすき間ブラシ

机の上のホコリなどを取り除く。ブラシ部分を移動するとすき間吸口になる。



3 運転するときは 自動 または 標準▶強 ボタンを押す

運転を止めたいときは 切 ボタンを押す

電池残量が少なくなると、電池表示ランプが赤点滅します。



電池表示ランプ

標準▶強

自動

切

運転時間

「強」 約8分

「自動」 約8分～約30分

「標準」(パワーヘッド有)約30分

「標準」(パワーヘッド無)約45分

4 使用後は充電する



# カンタンお手入れガイド

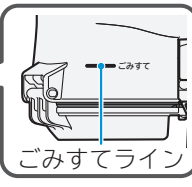
こまめなお手入れがサイクロン式クリーナーの強い吸込力を保ちます。

詳しくは「取扱説明書」をご覧ください。  
また「取扱説明書」の「安全上のご注意」を  
お読みいただき、正しくお使いください。

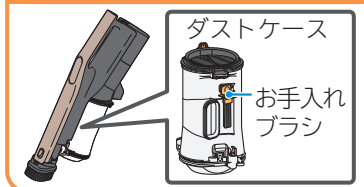
## ごみの捨てかた

強い吸込力を維持するためには  
「ごみすてライン」(目安)を超える  
前のごみ捨てと、こまめなフィル  
ターのお手入れをおすすめします。

ダストケース



お手入れブラシはダストケース  
背面に取り付けられています。

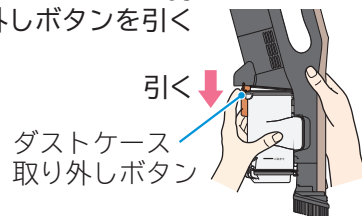


ごみの捨てかたの  
動画はこちら▼

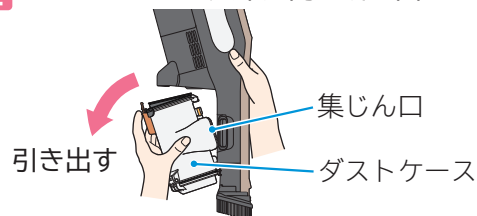


### 1 ダストケースを取り外す

1 ダストケースを持ち、ダストケース取り  
外しボタンを引く



2 ダストケースを矢印方向に引き出す

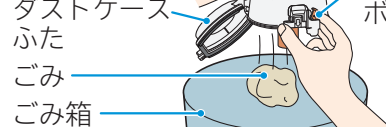


お願い

本体を立てた状態で  
取り外してください。  
寝かせた状態で取り  
外すとごみがこぼれ  
る可能性があります。

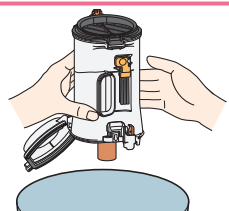
### 2 ダストケースふたを開け、ごみを捨てる

ダストケースふたを下方に向けて、  
ごみ捨てボタンを押します。

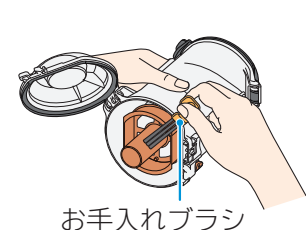


お願い

ごみが出にくい場合は、  
ダストケースの側面を  
たたくなどして振動を  
加えてください。



### 3 付属のお手入れブラシで、ごみやほこりを取り除く

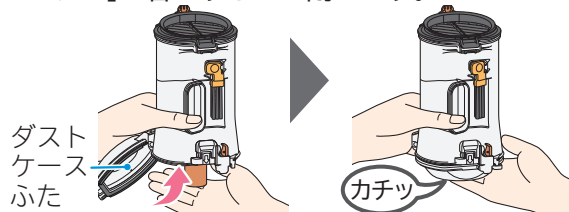


⚠ 注意

けがのおそれあり  
ガラスの破片や虫ピンなど鋭  
利なものを誤って吸い込んで  
いる場合があります。注意し  
てお手入れしてください。

### 4 ダストケースふたを閉める

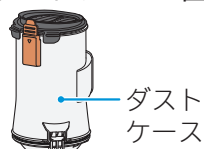
「カチッ」と音がするまで閉めます。



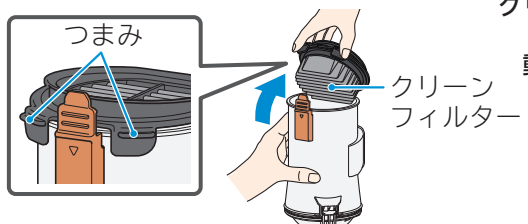
## クリーンフィルターのお手入れ

### 1 クリーンフィルターを開ける

1 ダストケースを置く



2 クリーンフィルターの  
つまみを上に持ち  
上げて、矢印の方向  
に開ける

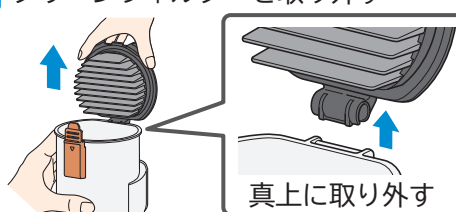


クリーンフィルターの  
お手入れの  
動画はこちら▼

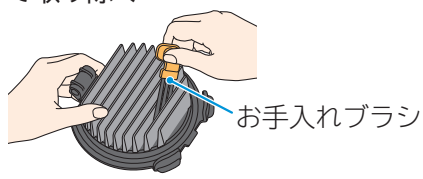


### 2 クリーンフィルターのごみを取り除く

1 クリーンフィルターを取り外す



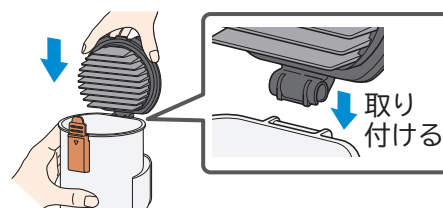
2 付着しているごみをお手入れブラシ  
で取り除く



お願い

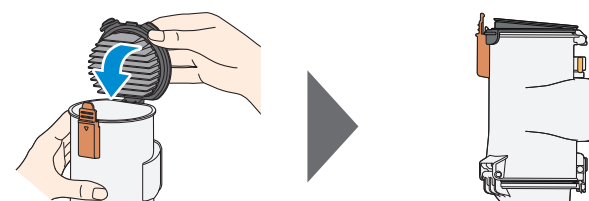
クリーンフィルターの  
ごみを取り除くときは、  
叩いたりせず必ず付属  
のお手入れブラシをご  
使用ください。

### 3 クリーンフィルターを取り付ける



### 4 クリーンフィルターを閉める

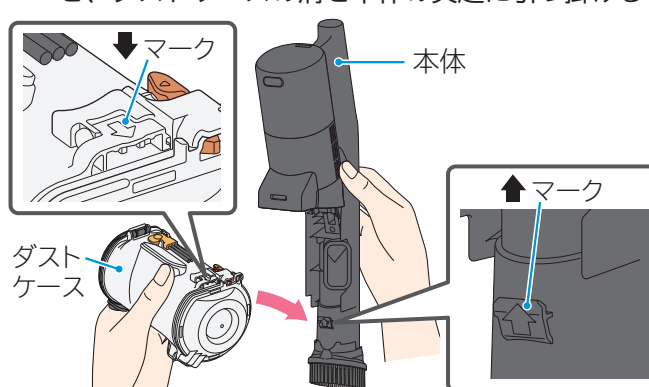
クリーンフィルターを「カチッ」と音がするまで閉めます。



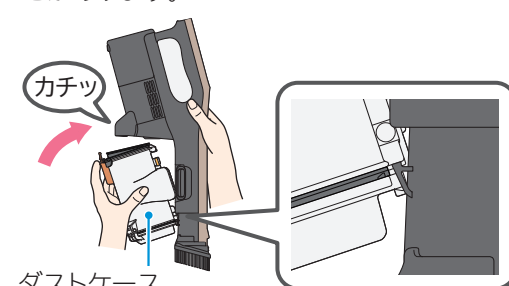
## ダストケースの取り付けかた

### 1 ダストケースを本体に取り付ける

1 ダストケースの「↓マーク」と本体の「↑マーク」を合  
わせ、ダストケースの溝を本体の突起に引っ掛ける



2 ダストケースを「カチッ」と音が  
するまでしっかり取り付ける  
本体は図の位置を持ってください。  
他の場所を持つと取り付けにくい  
ことがあります。



ダストケースの  
取り付けかたの  
動画はこちら▼



こんなときは、必ず各フィルターの水洗いを行ってください。

●「強」運転中に「フィルターお手入れ」表示ランプが点滅している。 ●吸込力が落ちてきた。

※「標準」運転中には「フィルターお手入れ」表示ランプは点滅しません。

## 各フィルターの水洗い方法

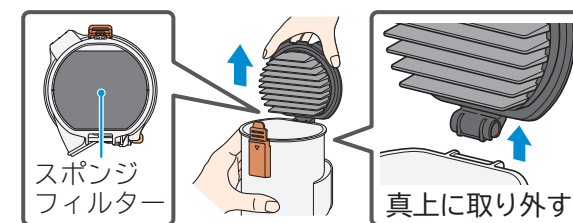
### 「クリーンフィルター」「スポンジフィルター」の水洗い

※付着しているごみは、軽く落としてから水洗い  
してください。

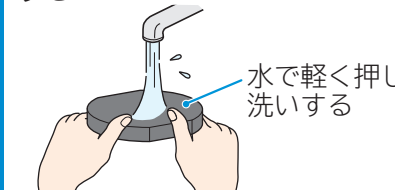
各フィルターの  
水洗い方法の  
動画はこちら▼



### 1 クリーンフィルターとスポンジフィルターを取り外す



### 3 スポンジフィルターを水洗い する



### 2 クリーンフィルターを水洗いする



### 4 自然乾燥させる

風通しのよいところで陰干しして十分に乾燥させます。  
約24時間乾燥が必要です。

※乾いていない状態で取り付けたら、故障の原因になります。

### 5 クリーンフィルターとスポンジフィルター を取り付ける

