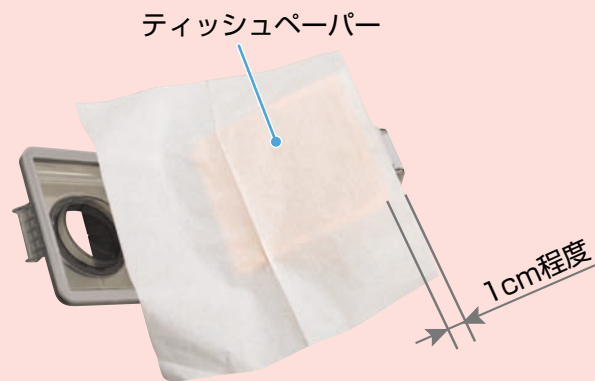


ティッシュペーパーを取り付ける場合 → P.10, 11

ごみ捨てがさらに簡単・清潔になりますので、ティッシュペーパーのご使用をおすすめします。

1 ティッシュペーパーを、立体フィルターの
上端から1cm程度はみ出すようにのせる



2 立体フィルターの上端をティッシュペーパー
と一緒につまんで、ごみすてボタンのつめ
に押し込み、引っ掛ける



3 ティッシュペーパーの下端を立体フィルターの
下端に合わせて、手で押さえる



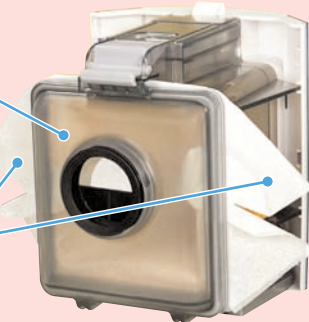
4 ティッシュペーパーの下端を手で押さえた
まま、立体フィルターにそわせて奥まで押し
込む



5 ダストケースフタを
閉める

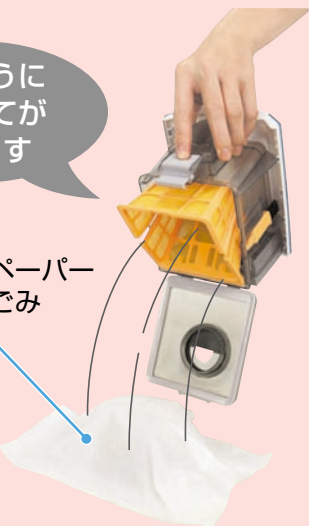
ダストケースフタ

●ティッシュペーパーがダストケースからはみ出しても問題ありません。



このようにごみ捨てができます

●ティッシュペーパーに包まれたごみ



お願い ●ティッシュペーパーは、一辺の長さが20cm程度以上で、2枚重ねのものをご使用ください。
●ぬれたティッシュペーパーは使用しないでください。

故障かなと思ったら

修理を依頼される前に、「取扱説明書の」 → P.14, 15 をもう一度ご確認ください。

日立電気掃除機 スティックタイプ「ごみダッシュサイクロン」

カンタンお手入れガイド

詳しくは「取扱説明書」をご覧ください。
→ P.00 このマークは「取扱説明書」の記載ページです。

ダストケースの取り外しかた → P.9

サイクロン方式のクリーナーは、「紙パックがいない」という特長を持っていますが、強い吸込力でお掃除していただくためには、ダストケースのお手入れが必要です。

本体の上側を手で押さえて、ダストケースをまっすぐ前に引き出す

1 本体の上側を手で押さえて

2 ダストケース取り外しハンドルをにぎり、

3 ダストケース取り外しボタンを押しながらまっすぐ前に引き出す



※写真はスティックタイプ「ごみダッシュサイクロン」クリーナーの代表機種でご説明しています。

お願い ●ダストケースを取り外すときは、「逆止弁」を下に向けないでください。ごみがこぼれる場合があります。

ダストケースの構成

ごみすてボタン

ダストケースグリップ

立体フィルター (メッシュフィルター)

ダストケースフタ

逆止弁

お手入れブラシ

クリーンフィルター
取り外しつまみ

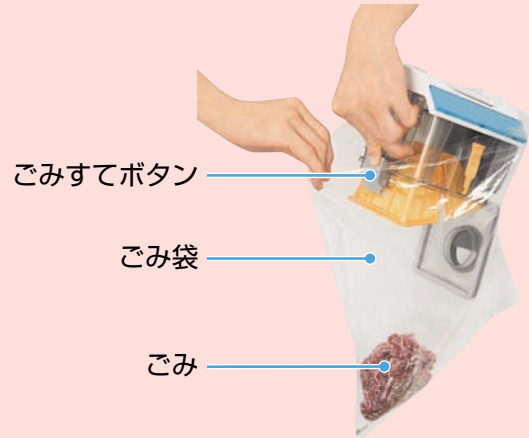
チリおとしガイド

クリーンフィルター

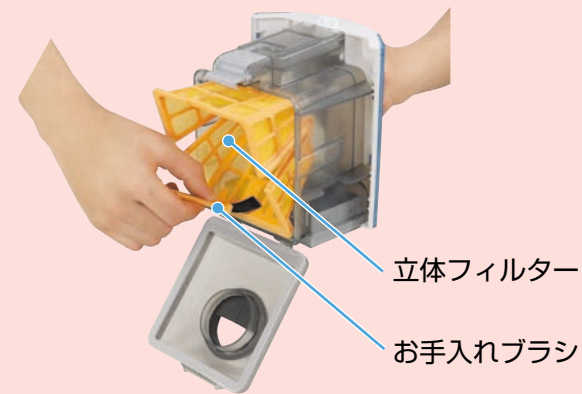
立体フィルターのごみの捨てかた → P.10

お掃除が終わったら、「立体フィルター」と「クリーンフィルター」のごみを捨ててください。

- 1** ダストケースを大きめのごみ袋などの中に入れ、ごみすてボタンを押す



- 2** 付属のお手入れブラシで、立体フィルターに付着したごみを取り除く



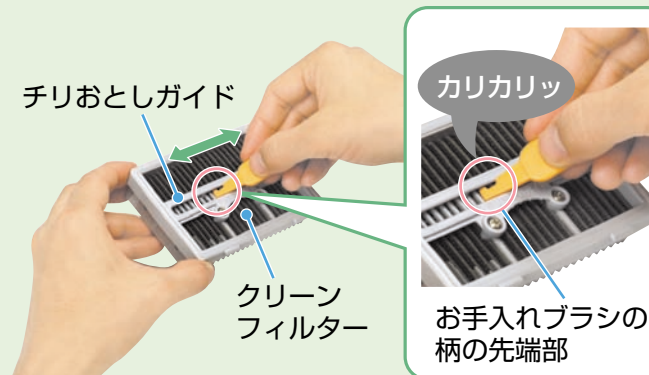
クリーンフィルターのごみの捨てかた → P.11

- 1** クリーンフィルターのクリーンフィルター取り外しつまみに指を引っ掛け、矢印の方向に引き出す



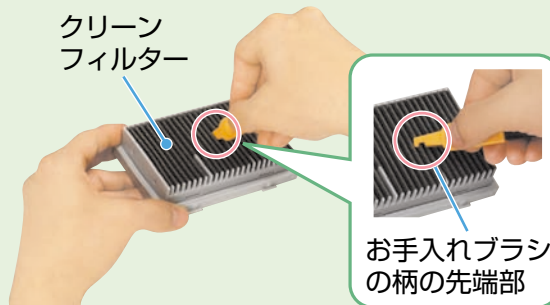
お願い ●ごみがこぼれる場合がありますので、ごみ箱の上などで取り外してください。

- 2** ごみ箱の上などで、お手入れブラシの柄の先端部をチリおとしガイドにそわせて、クリーンフィルターのひだの先端に強く当てながら左右に5往復程度動かしチリを落とす



- 3** 付属のお手入れブラシで、クリーンフィルターに付着したごみを取り除く

- ひだを広げて、お手入れブラシの柄の先端部でごみをかき出して、取り除いてください。



- ブラシを使って細かいごみを取り除いてください。



水洗いのしかた (ダストケースは丸洗いできます。) → P.12

クリーンフィルターのごみを捨てても「吸込力が回復しない」、「ごみすてサインが作動する」ときは、各フィルターを水洗いしてください。

■立体フィルター(表面、裏面)

- ダストケースフタを開けて、表側を水洗いしてください。

立体フィルター(表面)



ダストケースフタ
〔「ごみすてボタン」を押して開ける〕

- クリーンフィルターを取り外して、裏側も水洗いしてください。

立体フィルター(裏面)



■クリーンフィルター

- ひだを広げて、お手入れブラシの柄の先端部でごみをかき出して、水で流してください。

クリーンフィルター



お手入れブラシの柄の先端部

- ブラシを使ってごみを水で流してください。

クリーンフィルター



お願い

- 付着しているごみやほこりは、軽く落としてから水洗いしてください。
- 付属の「お手入れブラシ」以外のブラシは使用しないでください。
- 水洗い後は、必ず自然乾燥させてから本体に取り付けてください。(乾燥には約24時間必要です)