

# 取扱説明書

保証書つき

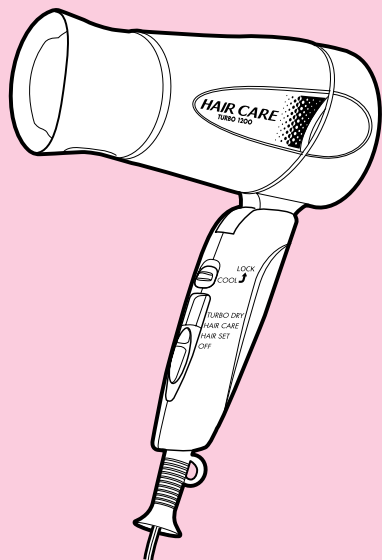
裏表紙が保証書になっています。

**HITACHI**  
Inspire the Next

日立ヘアドライヤー

HD-1274 形

一般家庭用



ご購入ありがとうございます。

この「取扱説明書」をよくお読みになり、正しくご使用ください。

お読みになった後は、大切に保存してください。

## 目次

安全上のご注意	1 ~ 3
各部の名称と働き	4
使いかた	5 ~ 6
「故障かな」と思ったときは	7
製品を廃棄するときのお願い	7
仕様	7
保証とアフターサービス	8





T4902530728019

# 安全上のご注意









ここに示した注意事項は、製品を安全に正しくお使いいただき、あなたや他の人々への危害や損害を未然に防止するためのものです。

注意事項は次のように区分しています。


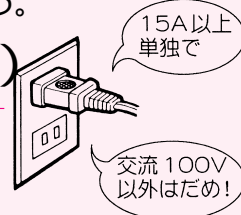



いずれも安全に関する重要な内容ですので、必ず守ってください。

 <b>警告</b>	取り扱いを誤った場合、使用者が死亡または重傷を負うことが想定される危害の程度。
 <b>注意</b>	取り扱いを誤った場合、使用者が傷害を負うことが想定されるか、または物的損害の発生が想定される危害・損害の程度。

< 絵表示の例 >

	<p>⊘ 記号は、「禁止」(しないでください)を示します。</p> <p> 「分解禁止」       「水場での使用禁止」</p> <p> 「水ぬれ禁止」       「接触禁止」</p>
	<p>● 記号は、「強制」(必ずしてください)を示します。</p> <p> 「一般的な行為」       「電源プラグをコンセントから抜く」</p>

## 警告

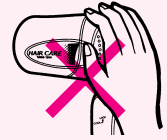
	定格15 A以上のコンセントを単独で使う。 (他の器具と併用すると分岐コンセント部の異常発熱による発火の原因)	
	交流100 V以外の電源は使用しない。 (火災・感電の原因)	
	水につけたりしない。また、浴室やぬれた手で使用しない。 (ショート・感電の原因)	

# ⚠ 警告

引火性のもの(ガソリン・ベンジン・シンナーなど)の近くで使用しない。(爆発・火災の原因)

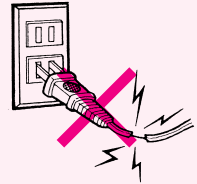
子供だけで使わせたり、幼児の手の届くところで使わない。(感電・やけど・けがの原因)

吸込口、吹出口をふさいだり、ヘアピンなどの異物を入れない。(火災・感電の原因)



セットの前に、ヘアピンなどを髪からはずす。(本体内部にヘアピンなどが入ると感電・ショート・発火の原因)

電源コードや電源プラグが傷んだり、コンセントの差し込みがゆるいときは使用しない。(感電・ショート・発火の原因)



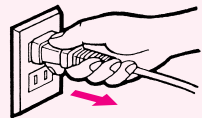
電源コードを傷つけたり、無理に曲げたり、引っ張ったり、ねじったり、重いものを載せたり、はさみ込んだり、加工したり、本体に巻きつけたりしない。(火災・感電・やけどの原因)



温風が出たり、出なかったりしたときは使用を中止する。(電源コードが内部断線していることがあり、火災・感電・やけどの原因)



使用後は必ず電源スイッチを「OFF」にして、電源プラグをコンセントから抜く。(火災・事故の原因)

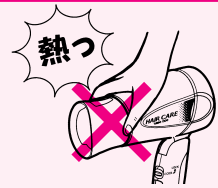


改造はしない。また、修理技術者以外の方は、分解・修理をしない。(火災・感電・けがの原因)  
修理は販売店にご相談ください。

## ⚠ 注意



使用中や使用直後のヘアケア  
ノズルは熱くなっていますので、  
手を触れない。  
(やけどの原因)



通電したまま放置しない。(火災の原因)

毛髪の乾燥、整髪以外の使用、乳幼児への使用は避ける。  
(火災・やけど・故障の原因)

子供の手の届くところに置かない。(火災・事故の原因)

落としたり、ぶつけたりしない。(感電・発火の原因)



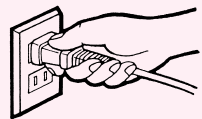
水のかかるところや、湿気の多いところに放置しない。  
(絶縁劣化による感電の原因)




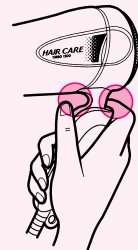
使用中、髪が吸込口に吸い込まれない  
ようにする。  
(やけど・故障の原因)



電源プラグを抜くときは、電源コードを  
持たずに、必ず電源プラグを持って抜く。  
(感電・ショート・発火の原因)



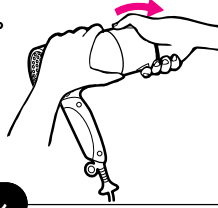
ハンドルを広げたり、折り畳んだり  
するときに、部分で指を挟ま  
ないようにする。  
(指をけがする原因)



吸込口や吹出口にホコリなどが付着したまま使用しない。  
(温風の温度が高くなり過ぎたり、故障の原因)

# 各部の名称と働き

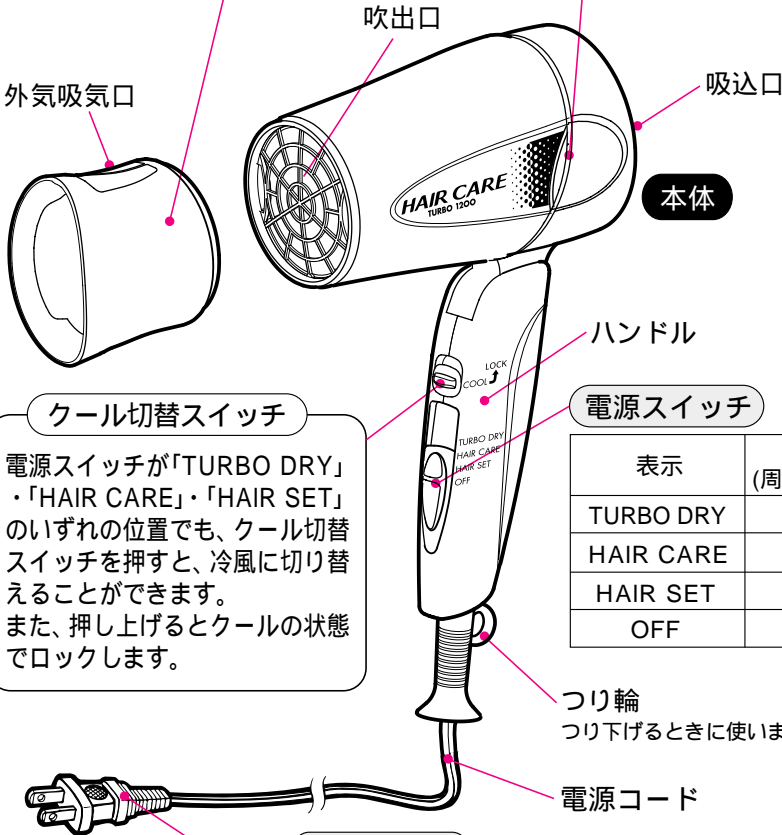
髪をセットするときに使います。  
 湿気を含んだ外気を取り込み、温風との  
 ミックスで髪の乾き過ぎを防止します。  
 さらに風量10%アップ。  
 ノズルのはずしかた  
 折り曲げるようにして、  
 はずします。



## ヘア - ケア - ノズル

## 外気取込口

湿気を含んだ外気を取り込み、  
 温風とのミックスで髪の乾き  
 過ぎを防止します。



## クール切替スイッチ

電源スイッチが「TURBO DRY」  
 ・「HAIR CARE」・「HAIR SET」  
 のいずれの位置でも、クール切替  
 スイッチを押すと、冷風に切り替  
 えることができます。  
 また、押し上げるとクールの状態  
 でロックします。

## 電源スイッチ

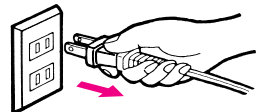
表示	温風温度 (周囲温度30 )
TURBO DRY	約120
HAIR CARE	約70
HAIR SET	約90
OFF	—

つり輪  
 つり下げるときに使います。

## 電源プラグ

使用後は必ずコンセントから  
 抜く。(火災・事故の原因)

必ず電源プラグを持つ



## ご使用前に

シャンプーしたときは水分をとる。

タオルドライ

水分が多いとセットに時間がかかります。



髪が乾いているときは湿らす。

水やミストなどで湿らせる



髪をブラッシングして整える。

セットしやすくなります。また、抜け毛の吸込みによる故障防止にもなります。

セットしやすくなります。

## 洗髪後の乾燥

- 1 ヘア-ケア-ノズルをはずして、電源スイッチを「TURBO DRY」または「HAIR CARE」にする。

TURBO DRY (ターボドライ)

タオルドライ後のスピード乾燥に

HAIR CARE (ヘア-ケア-)

髪が傷んでいると感じられるときの乾燥に。

低めのやわらかい温風で髪にうるおいを残します。



TURBO DRY  
または  
HAIR CARE

- 2 手で髪をほぐすようにしながら温風を当てる。

温風で使用し、一度電源スイッチを「OFF」にして、再び電源スイッチを入れた場合、温風が出ないことがあります。数秒で温風になります。

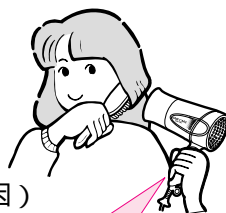
## セット

- 1 ヘア-ケア-ノズルをつけて、電源スイッチを「HAIR SET」にする。

- 2 くせづけ部分に温風を当てる。

**注意** 1カ所に温風を当て過ぎない。(髪を傷める原因)

**警告** セットの前にヘアピンなどを髪からはずす。  
(本体内部にヘアピンなどが入ると感電・ショート・発火の原因)



HAIR SET

# 使いかた

## セットのポイント

### 冷風で固定する。

温風でセット後、ブラシをはずさないで、クール切替スイッチを押して冷風を5～10秒ぐらい当てます。セットが固定されて長持ちします。

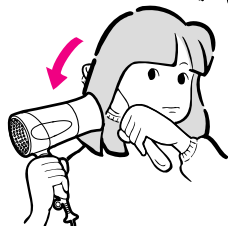
### カールをつけたいとき

ロールブラシに8分目ぐらいの毛たばをとってお好みの方向に巻きつけ、温風を当てます。



### 自然なふくらみをつけたいとき

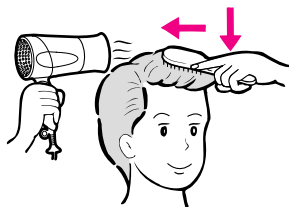
ブラシを毛たばの内側に当て、根元から毛先に向けて、円を描くように動かしながら温風を当てます。



### 分け目をつけたいとき

ブラシで髪を押さえ、くせづけ部分に温風を当てます。

ボリュームをつけたいときは、ブラシで髪を押さえながら根元の方へもどし、ふくらみに温風を当てます。



## 使用した後は

- 1 クール切替スイッチを数秒間押して、本体が冷えてから電源スイッチを「OFF」にする。
- 2 電源プラグをコンセントから抜く。

本体の汚れは、水が薄めた台所用洗剤(中性)を含ませて固く絞った布で拭き取ってください。

**注意** ベンジン・シンナーなどは使用しない。(変形・変色の原因)



**注意**

子供の手の届くところに置かない。(火災・事故の原因)

# 「故障かな」と思ったときは

修理を依頼される前に、次のことをお調べください。

症 状	点 検
「温風」状態で使用中に たびたび冷風になる。 または、異常に熱い。	吹出口や吸込口にゴミが付着していませんか。 乾燥やセットするとき、吹出口や吸込口を毛髪や 手などでふさぐような使い方をしていませんか。
風が全く出ない。また は出たり出なかったり する。	電源プラグがコンセントにしっかり入っていま すか。 (点検後も異常がある場合は、電源コードが 内部断線していることが考えられますので、 使用を中止してください。)
使用中に、異常な音が 出たり、本体の内部が 真っ赤になる。	ただちに使用を中止してください。

以上のことをお調べになり、それでも具合が悪い場合は、ご自分で修理なさないで、お買い上げの販売店にご相談ください。

## 製品を廃棄するときのお願い

この製品には、リサイクル可能な部品が含まれています。ご使用済み製品の廃棄に際しては、お住いの地域の条例などに従って処理してください。

## 仕様

電 源	AC100V 50-60Hz共用
消費電力	1200W(TURBO DRY) / 600W(HAIR CARE・HAIR SET)
温風温度	120 (周囲温度30 TURBO DRY使用時)
質 量	約400g (ノズルなし)
付 属 品	ヘア・ケア・ノズル



# 保証とアフターサービス (必ずお読みください。)

## 保証書(一体)

この商品は保証書つきです。

保証書は、必ず「お買い上げ日」・「販売店名」などの記入をお確かめのうえ、販売店から受け取っていただき、内容をよくお読みの後、大切に保存してください。

保証期間

お買い上げの日から1年間

## 修理を依頼されるときは

## 持込修理

7ページの「故障かなと思ったときは」を調べていただき、なお異常のあるときは、使用を中止し、必ず電源プラグを抜いてから、お買い上げの販売店にご相談ください。

保証期間中は

修理に際しましては、保証書をご提示ください。

保証書の規定に従って、販売店が修理させていただきます。

保証期間が過ぎているときは

修理すれば使用できる場合には、ご希望により有料で修理させていただきます。

## 補修用性能部品の保有期間

当社は、このヘアードライヤーの補修用性能部品を製造打ち切り後、6年間保有しています。

補修用性能部品とは、その商品の機能を維持するために必要な部品です。

## ご不明な点や修理に関するご相談は

修理に関するご相談並びにご不明な点は、お買い上げの販売店または別紙の「日立家電品ご相談窓口一覧表」の窓口にお問い合わせください。

### 愛情点検



あ  
こ  
り  
ま  
な  
せ  
ん  
状  
か  
は

電源コードや電源プラグが異常に熱くなる。  
本体が変形していたり、こげくさい臭いがする。  
その他の異常・故障がある。

お  
願  
い

故障や事故防止のため、スイッチを「OFF」にし、電源プラグをコンセントから抜いて、必ず販売店にご相談ください。

## 九州日立マクセル株式会社

〒822-1296 福岡県田川郡方城町大字伊方4680 電話(0947)22-0585

## 日立ホーム&ライフソリューション株式会社

〒105-8430 東京都港区西新橋2-15-12 電話(03)3502-2111

# 日立ヘアードライヤー保証書

持込修理

形名	HD-1274	保証期間	本体：1年
お買い上げ日	平成 年 月 日		
お客様	お名前	様	
	ご住所	〒 電話 ( )	
販売店	住所名	〒 電話 ( )	

印欄に記入のない場合は無効となりますから必ずご確認ください。

保証期間内に取扱説明書などの注意書きにしたがった正常なご使用状態で故障した場合には、本書記載内容にもとづきお買い上げの販売店が無料修理いたします。  
お買い上げの日から上記の期間内に故障した場合には、商品と本書をお持ちいただき、お買い上げの販売店に修理をご依頼ください。

- 保証期間内でも次のような場合には有料修理となります。
  - (イ) 使用上の誤り、または改造や不当な修理による故障または損傷。
  - (ロ) お買い上げ後の落下、引っ越し、輸送などによる故障または損傷。
  - (ハ) 火災、地震、水害、落雷、その他の天災地変、公害や異常電圧による故障または損傷。
  - (ニ) 車両、船舶にとう載して使用された場合に生じた故障または損傷。
  - (ホ) 業務用など一般家庭以外で使用されて生じた故障または損傷。
  - (ヘ) 本書のご提示がない場合。
  - (ト) 本書にお買い上げ年月日、お客様名、販売店名の記入のない場合あるいは字句を書き換えられた場合。
- この商品は持込修理の対象商品です。郵送などで修理依頼された場合の送料などはお客様の負担となります。また、出張修理をご希望の場合には、出張に要する実費を申し受けます。
- ご転居の場合は事前にお買い上げの販売店にご相談ください。
- 贈答品などで本書に記入してあるお買い上げの販売店に修理をご依頼になれない場合には、別紙の日立家電品ご相談窓口一覧表の窓口にご相談ください。
- 本書は再発行いたしませんので紛失しないよう大切に保存してください。

この保証書は本書に明示した期間、条件のもとにおいて無料修理をお約束するものです。  
したがってこの保証書によってお客様の法律上の権利を制限するものではありませんので、保証期間経過後の修理などについてご不明の場合は、お買い上げの販売店または別紙の日立家電品ご相談窓口一覧表の窓口にお問い合わせください。

保証期間経過後の修理、補修用性能部品の保有期間について詳しくは、取扱説明書をご覧ください。

本書は日本国内においてのみ有効です。

Effective only in Japan

修理メモ

 日立 ホーム＆ライフソリューション株式会社

〒105-8430 東京都港区西新橋2-15-12 電話(03)3502-2111