

## 日立ヘアードライヤー 保証書 持込修理

形名	HD-1228	保証期間	本体: 1年
※お買い上げ日	平成 年 月 日		
※お客様様	お名前	様	
	ご住所	〒 電話( )	
※販売店	住所	〒	
	店名	電話( )	

※印欄に記入のない場合は無効となりますから必ずご確認ください。  
保証期間内に取扱説明書などの注意書きにしたがった正常なご使用状態で故障した場合には、本書記載内容にもとづきお買い上げの販売店が無料修理いたします。お買い上げの日から上記の期間内に故障した場合は、商品と本書をお持ちいただき、お買い上げの販売店に修理をご依頼ください。

- 保証期間内でも次のような場合には有料修理となります。
  - (イ) 使用上の誤り、または改造や不当な修理による故障または損傷。
  - (ロ) お買い上げ後の落下、引越し、輸送などによる故障または損傷。
  - (ハ) 火災、地震、水害、落雷、その他の天災地変、公害や異常電圧による故障または損傷。
  - (ニ) 車両、船舶にとう載して使用された場合に生じた故障または損傷。
  - (ホ) 業務用など家庭以外で使用されて生じた故障または損傷。
  - (ヘ) 本書のご提示がない場合。
  - (ト) 本書にお買い上げ年月日、お客様名、販売店名の記入のない場合あるいは字句を書き換えられた場合。
- この商品について出張修理をご希望の場合には、出張に要する実費を申し受けます。
- ご転居の場合は事前にお買い上げの販売店にご相談ください。
- 贈答品などで本書に記入してあるお買い上げの販売店に修理をご依頼になれない場合には、日立家電品ご相談窓口にご相談ください。
- 本書は再発行いたしませんので紛失しないよう大切に保存してください。

- この保証書は本書に明示した期間、条件のもとにおいて無料修理をお約束するものです。したがってこの保証書によってお客様の法律上の権利を制限するものではありませんので、保証期間経過後の修理などについてご不明の場合は、お買い上げの販売店または日立家電品ご相談窓口にお問い合わせください。
- 保証期間経過後の修理、補修用性能部品の保有期間について詳しくは、取扱説明書をご覧ください。
- 本書は日本国内においてのみ有効です。 Effective only in Japan

修理メモ

株式会社 日立製作所

〒105 東京都港区西新橋2-15-12 電話(03)3502-2111

742471

123456789XYZ5(HK)CBA

## 取扱説明書

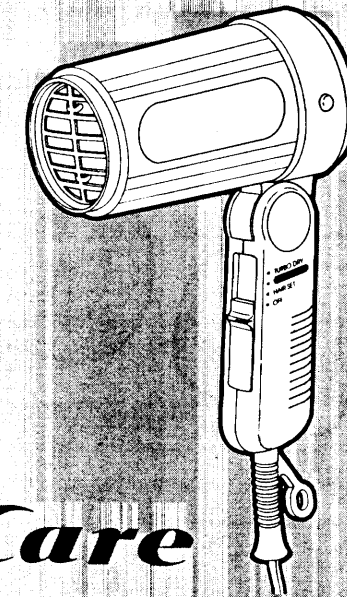
保証書付(裏表紙が保証書になっています。)

HITACHI

## 日立ヘアードライヤー

# HD-1228形

このたびは、日立ヘアードライヤーをお買い上げいただき、まことにありがとうございました。この「取扱説明書」をよくお読みになり、正しくご使用ください。なお、この「取扱説明書」は大切に保存してください。



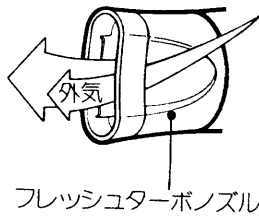
## Blow & Care

### もくじ

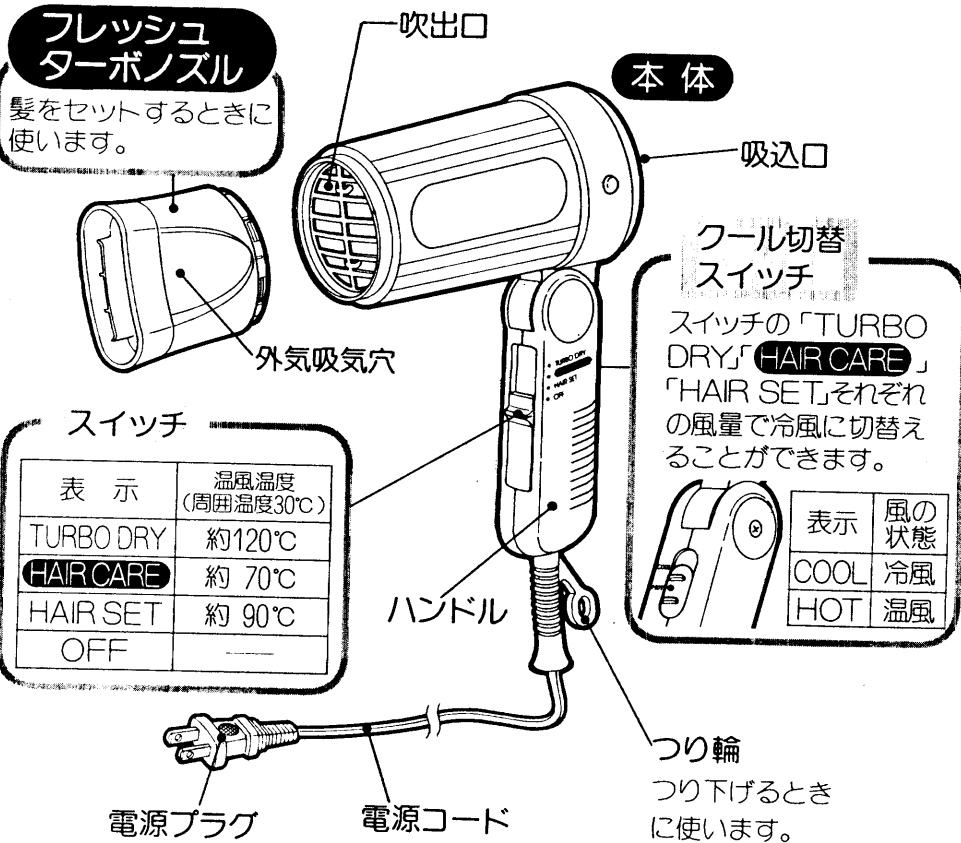
特長	1	特に注意していただきたいこと	4
各部の名称とはたらき	1	使用上のご注意	5
正しい使いかた	2	仕様	5
上手なセットのしかた	3	アフターサービスと保証	6

## 特長

1. 髪にやさしいヘアケアポジション。  
髪の傷みを気にしている人におすすめします。  
約70℃のやさらか温風で髪の乾きすぎをふせぎます。
2. うるおいとりこむフレッシュターボノズル。  
外気をとりこみ風量10%アップ、さらに湿気を含んだ外気と温風がミックスされるのでセットするとき髪に乾かしすぎを防ぎます。
3. セットがきまるクール切替スイッチつき。
4. ターボ機能つき。



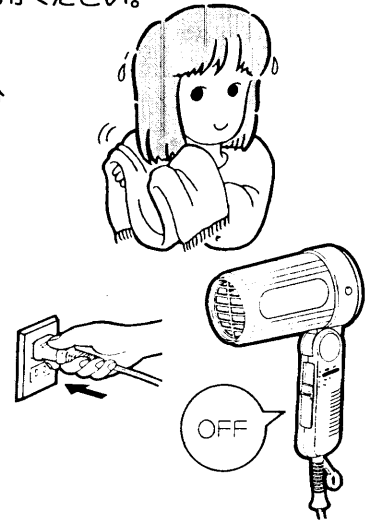
## 各部の名称とはたらき



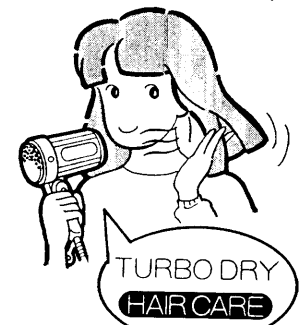
## 正しい使いかた

●電源は交流100V 12A以上のコンセントをご使用ください。

- 1 シャンプー後は、乾いたタオルで水分をよく拭きとりましょう。
- 2 スイッチを「OFF」にして、電源プラグをコンセントに差し込みます。
- 3 洗髪後の乾燥。  
①フレッシュターボノズルをはずします。  
②クール切替スイッチを「HOT」にします。  
③手で髪をほぐすようにしながら、温風を当てます。

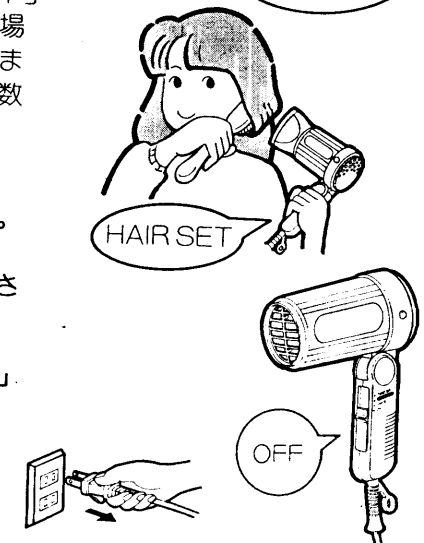


- TURBO DRY(ターボドライ)  
タオルドライ後のスピード乾燥に。
- HAIRCARE(ヘアケア)  
髪が傷んでいると感じられるときの乾燥に。  
低めのやさらか温風で髪にうるおいを残します。



★温風で使用中、一度スイッチを「OFF」にして再び温風にスイッチを入れた場合、数秒間温風が出ないことがあります。そのままご使用いただきますと数秒で温風になります。

- 4 セット。  
①フレッシュターボノズルをつけます。  
②スイッチを「HAIR SET」にします。  
③髪を少し湿らせて、ブラシで髪を押さえながら温風を当てます。
- 5 ご使用後は、必ずスイッチを「OFF」にして電源プラグをコンセントから抜いてください。  
★抜くときは、プラグ部分を持って抜いてください。



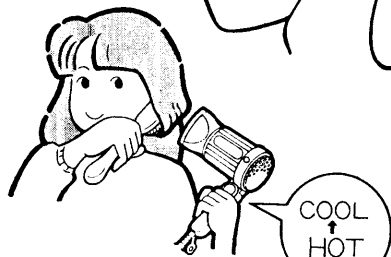
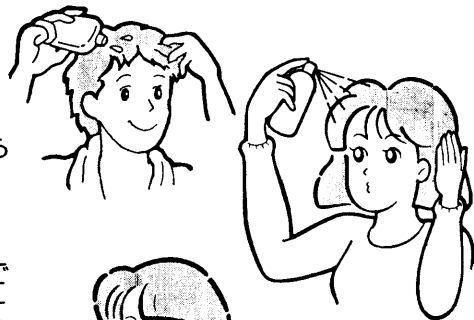
## 上手なセットのしかた

★1カ所に温風を当てすぎないようにしてください。

### セットのポイント

●髪が乾いているときは、男性は整髪料、女性はセットローションなどで少し湿らせます。

●温風でセット後、ブラシをはずさないでクール切替スイッチを「COOL」にして冷風を5～10秒ぐらい当てます。セットが固定されて長持ちします。



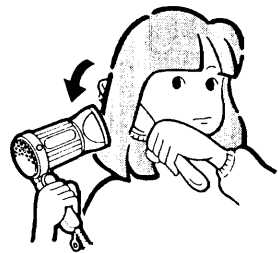
### カールをつけたいとき

●ロールブラシに8分目ぐらいの毛たばをとって好みの方向に巻きつけ、温風を当てます。



### 自然なふくらみをつけたいとき

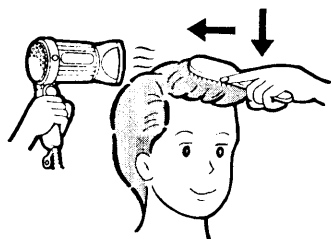
●ブラシを毛たばの内側に当て、根元から毛先に向けて円を描くように動かしながら、温風を当てます。



### 分け目をつけたいとき

●ブラシで髪を押さえ、くせづけ部分に温風を当てます。

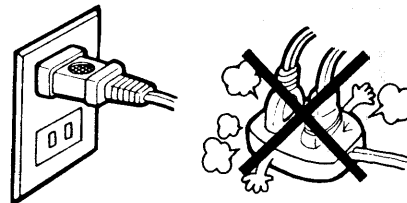
●ボリュームをつけたいときは、ブラシで髪を押さえ、根元の方へもどし、ふくらみに温風を当てます。



## 特に注意していただきたいこと

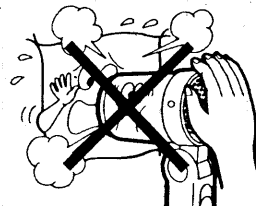
●感電、火災、やけどの原因になりますので、次のことをお守りください。

12A(アンペア)以上のコンセントを使用してください。

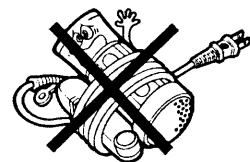


他の器具を同じコンセントから同時に使用しないでください。また、電源コードや電源プラグが傷んだまま使用しないでください。

吸込口や吹出口をふさがないで

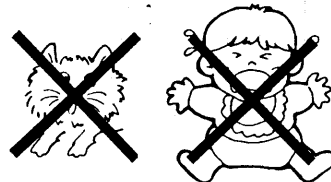


本体に電源コードを巻きつけないで



コード断線の原因になります。

毛髪の乾燥・整髪以外には使用しないで



幼児やペットには使用しないでください。

ぬれた手で扱わないで



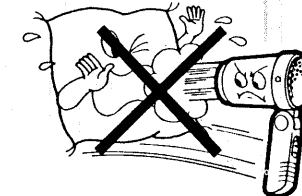
浴室など湿気の多いところで使用したり、放置したりしないでください。

引火性のものの近くで使用しないで



ガス・ガソリン・ベンジン・シンナーなどの近くでは使用しないでください。

通電したまま放置しないで



特にふとんの上や紙など、燃えやすいものの近くに放置しないでください。



衣類やくつなどの乾燥や、暖房器具として使用しないでください。

## 使用上のご注意

強い衝撃を与えないで



落としたりすると故障の原因になります。

異物を吸込口に入れないで



髪やヘアピンなどが吸込口に入ると故障の原因になります。

本体の汚れは中性洗剤をふくませた布でふいてください。  
ベンジン、シンナーなどは絶対に使用しないでください。変形や変色することがあります。



## 仕様

電源	AC100V 50-60Hz共用
消費電力	1200W
スイッチ	スイッチ(スライド式)、クール切替スイッチ(スライド式)
温風温度	120℃(周囲温度30℃)
重量	370g(ノズルなし)
電源コード	ストレートコード1.8m
付属品	フレッシュターボノズル

新商品情報・商品選択など、家電品のお買物相談を承る窓口

☎0120-312111

お買物相談センター

## アフターサービスと保証

### ■使用中に異常が生じたときは

ご使用中に異常が生じたときは使用を中止し、修理を依頼される前に次の点検をしてください。

現象	次のことをお調べください。
「温風」状態で運転中にたびたび冷風になる。または、非常に熱い。	●吹出口や吸込口にゴミが付着して目づまりしていませんか？ ●乾燥やセットするとき、ノズルや吸込口を毛髪や手などでふさぐような使いかたをしていませんか？
風が全く出ない。または、出たり出なかつたりする。	●電源プラグがコンセントにしっかり入っていますか？ 〈お願い〉 上記のことを確認の上、それでも具合が悪いときは、電源コードが内部断線していることが考えられますので、そのまま使用せず販売店へ修理を依頼してください。

以上のことをお調べになり、それでも具合の悪いときは、ご自分で修理なされないで、お買い上げの販売店にご相談ください。

### ■転居されるときは

ご転居により、お買い上げの販売店のアフターサービスを受けられなくなる場合は、前もって販売店にご相談ください。ご転居先での日立の家電品取扱店を紹介させていただきます。

### ■アフターサービスでお困りのときは

アフターサービスについてご不明の場合、その他お困りの場合は、お買い上げの販売店が別紙の「日立家電品ご相談窓口一覧表」のご相談窓口にお問い合わせください。

### ■補修用性能部品の保有期間について

当社は、このヘアードライヤーの補修用性能部品を、製造打切後最低6年間保有しています。性能部品とは、その製品の機能を維持するために必要な部品です。

### ■保証について

- この商品は保証書付きです。保証書は販売店で所定事項を記入してお渡しいたしますから、記載内容をご確認いただき大切に保存してください。
- 保証期間は、お買い上げの日から1年間です。なお、保証期間中でも有料になることがありますので、保証書をよくお読みください。
- 保証期間経過後の修理については、販売店にご相談ください。修理によって機能が維持できる場合は、お客様のご要望により有料修理いたします。当社は販売店からの注文により、補修用性能部品を販売店に供給します。

株式会社 日立製作所

〒105 東京都港区西新橋2-15-12

電話(03)3502-2111

九州日立マクセル株式会社

〒822-12 福岡県田川郡方城町大字伊方4680

電話(0947)22-0585