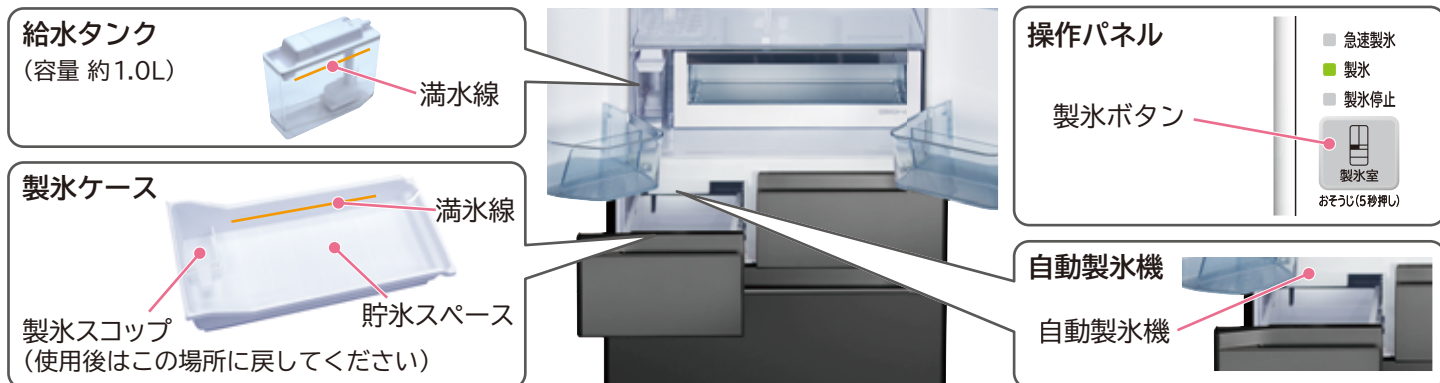


# 日立冷凍冷蔵庫 自動製氷機カンタンご使用ガイド

この自動製氷機カンタンご使用ガイドは型式：R-KX57Kを使用し説明しています。




- 水道水での製氷をおすすめします。
- 水以外は入れないでください。

水道水以外をお使いのときは・・・

硬度100mg/L以下のものをお使いください。  
ミネラルウォーター等は水道水に比べ水アカやカビ等が発生しやすくなりますのでこまめにお手入れしてください。

## 氷をつくる(製氷)

1  を押して「製氷」を点灯させる

ご購入時は、製氷「入」(点灯)に設定されています。

■操作パネル


点灯

急速製氷  
製氷  
製氷停止

押す

製氷室  
おそうじ(5秒押し)

2 給水タンクを取り出す

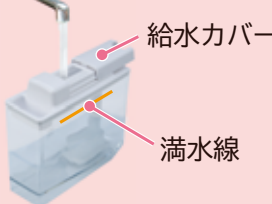


3 給水カバーを開けて水を入れる

※「満水線」以上は水を入れないでください。

給水カバー

満水線



4 給水タンクをセットする


「タンクセット位置」の線を越えるように、奥までしっかりと押し込んでください。

奥までしっかり押し込む

給水タンクが奥まで押し込まれていないと、氷ができません。

※給水タンクを傾けると水がこぼれることがあります。水がこぼれたときは、すぐにふき取ってください。


タンクセット位置



5 自動で製氷運転が始まります

- 製氷ケースの満水線まで氷がたまると、自動製氷機能が一時停止します。氷が少なくなると自動で再開します。
- 製氷ケース内に氷がない時は、製氷皿から氷が落ちる音が大きく聞こえるときがあります。

## 急いで氷をつくる(急速製氷)

 を押して「急速製氷」を点灯させる

約7時間で運転を自動終了し、「製氷」に切り替わります。

■操作パネル

点灯

急速製氷  
製氷  
製氷停止

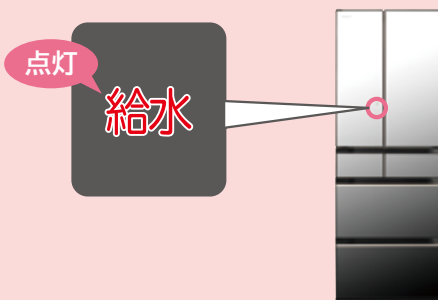
押す

製氷室  
おそうじ(5秒押し)

## 給水お知らせサイン

給水タンクの水が少なくなると、「給水」ランプが点灯します。給水タンクに水を補給してください。

冷蔵庫左ドアを開閉すると、「給水」ランプは一度消灯します。水が補給されない場合は再び点灯します。(最大3時間後)



### お知らせ

- 自動製氷機の設定が「製氷停止」のときは「給水」ランプは点灯しません。
- 給水タンクに水があっても、給水タンクがしっかりと押し込まれていないと、「給水」ランプが点灯します。給水タンクを奥までしっかりと押し込んでください。
- 「製氷」設定時でも、満水の場合は「給水」ランプは点灯しないときがあります。

## 製氷おそうじ

はじめてお使いのとき

自動製氷機を1週間以上使わなかったとき

### 準備

操作の前に、次のことをご確認ください。

#### 給水タンク

- ・満水線まで水が入っている。
- ・タンクセット位置を越えて正しくセットされている。

#### 製氷ケース

- ・氷が残っている場合は取り除いてください。



確認したら、冷蔵庫以外のドアを閉めて次の操作をしてください。

### 1



をアラームが鳴り出すまで5秒以上押しつづける

「急速製氷」「製氷」「製氷停止」の3つのランプが点滅し、アラームが鳴り出したら指をはなし、ドアを閉めてください。「製氷おそうじ」がスタートします。(約4分間)

- ・約4分間ランプが点滅し、アラームが鳴りつづけます。
- ・「製氷おそうじ」は、途中で中止することはできません。
- ・「製氷おそうじ」中に冷蔵庫のいずれかのドアを開けると、正常に動作しない場合があります。
- ・終了するまですべてのドアの開閉を行わないでください。
- ・ドアアラームを鳴らないように設定しているときでもアラームは鳴ります。

#### ■操作パネル



5秒押し

→ P.33

### 2

アラームが終わったら、製氷ケースの奥にある切りかき部分をふさぐようにして製氷ケースの底にきれいなタオルなどを敷く

製氷おそうじのときにたまった水が、製氷ケース奥の切りかき部分からこぼれるのを防ぐため、吸水用のタオルを敷きます。

切りかき部分



### 3

製氷ケースを取りはずし、ケース内の水をきれいにふき取ったあと製氷室にセットする

水分をふき取ったタオルなどは取り除いてください。給水タンクに残った水は、そのまま製氷にお使いいただけます。「製氷おそうじ」終了後は、「製氷」に設定されます。



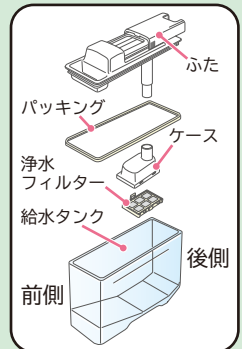
## 給水タンク

週に1回

### 1

給水タンクを取り出し、ふたを取りはずす

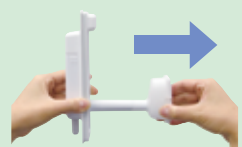
- 1 ふたを矢印の方向へ傾ける。
- 2 ふたを上を持ち上げる。



### 2

ふたからパッキングとケースを取りはずす

ケースはひっぱってふたからはずします。



### 3

ケースから浄水フィルターを取りはずす

浄水フィルターのつまみを指で引っ張ってつまみからはずしケースを取りはずします。



### 4

給水タンクの各部品を水洗いする

やわらかいスポンジで水洗いしてください。洗剤などは使わないでください。

#### お知らせ

浄水フィルター交換の目安は約3~4年です。→ P.51



### 5

給水タンクの各部品を取り付けてから、水を入れてセットする

ふたの後側から差し込み、矢印の方向へ閉めてください。



#### お願い

自動製氷機を長期間使わないときは、給水タンクのお手入れ後に、給水タンクをよく乾かして所定の位置にセットしてください。(特に浄水フィルターはよく乾かしてください)

こんなときは	ここを確認してください	こうしてください
自動製氷がうまくいかない	操作パネルの「製氷停止」ランプが点灯していませんか？ 製氷停止に設定されています。	「製氷」または「急速製氷」に設定してください。 → P.26、27
	氷がまったくできない	給水タンクをタンクセット位置の線を越えるまで奥にしっかりと押し込まれていますか？ → P.26
	氷がなかなかできない	庫内が十分に冷えていません。 庫内が冷えるまでできるだけドアの開け閉めを少なくしてください。収納している食品同士の間隔をできるだけあけてください。
	「製氷停止」の設定から「製氷」の設定に変更した直後ではありませんか？ 「節電」モードになっていませんか？	設定を変更した直後は時間がかかることがあります。 ドアの開閉回数をできるだけ少なくしておまください。 「節電」モードを解除してください。 → P.34

お問い合わせの多い内容を中心に記載しています。詳しくは「取扱説明書」の「お困りのときは」をご覧ください。→ P.41

→ P.00 このマークは「取扱説明書」の記載ページです。