

ネット冷蔵庫の機能ご紹介

ネット冷蔵庫をホラソネットワークシステムに登録すると、「ネット冷蔵庫コントロールアプリケーション」(以下ネット冷蔵庫A P)が自動ダウンロードされ、パソコンを使ったネット冷蔵庫のサービスがご使用いただけます。

ネット冷蔵庫A Pは、ホラソネットワークシステムを起動し、機器一覧から選択します。ホラソネットワークシステムの起動方法は、日立通信アダプタに同梱されているアプリケーションガイドの「ホラソネットワークシステム」をご覧ください。

ネット冷蔵庫A Pの詳しい操作方法は、ネット冷蔵庫A Pのヘルプ機能をご利用ください。

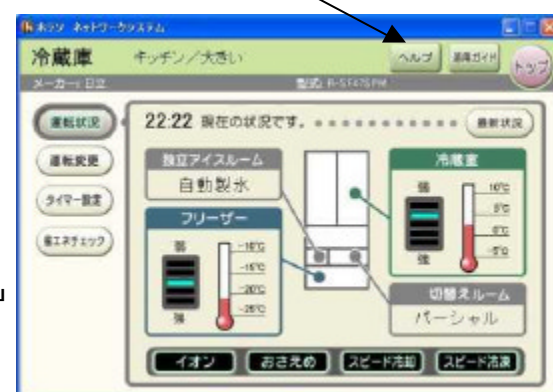
運転状況

ネット冷蔵庫A Pを起動したときの初期画面です。ネット冷蔵庫の運転状況が表示されます。

- ・ 冷蔵室・フリーザーの設定状況や庫内温度
- ・ 独立アイスルームの設定状況
- ・ 切替えルームの設定状況
- ・ 「イオン」「おさえめ」「スピード冷却」「スピード冷凍」運転の設定状況

運転状況の操作方法は、ヘルプ機能をご使用ください。

[ヘルプ]ボタンをクリックすると該当する画面ごとに使用方法が表示されます。



運転状況

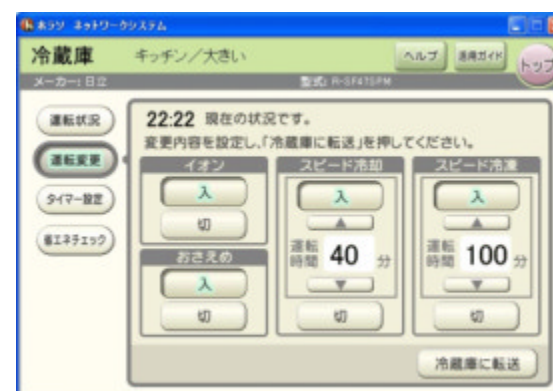
運転変更

ネット冷蔵庫では、冷蔵庫のドアパネルのボタン操作と同じ操作がパソコンからできます。

- ・ イオン運転の設定
- ・ おさえめ運転の設定
- ・ スピード冷却の設定とオフタイマー設定
- ・ スピード冷凍の設定とオフタイマー設定

がご利用いただけます。

運転変更の操作方法は、ヘルプ機能をご使用ください。

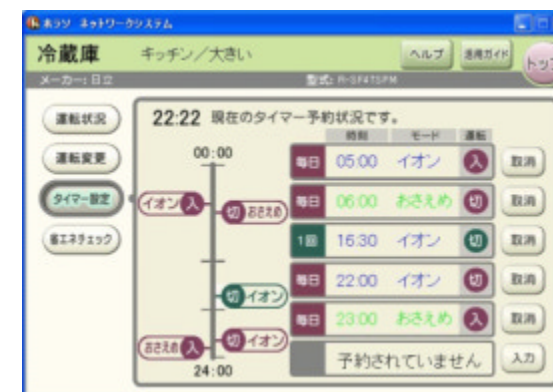


運転変更

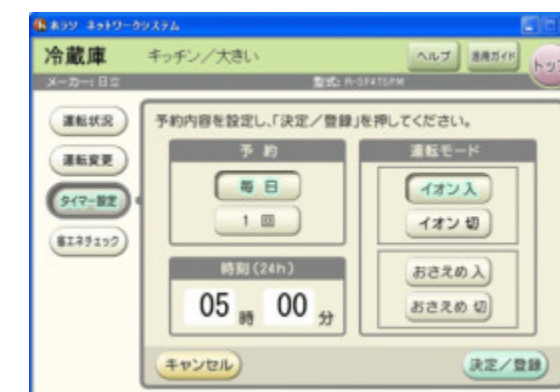
ネット冷蔵庫に登録する際に、パーソナルコンピュータに自動ダウンロードされる「ネット冷蔵庫A P」は、ダウンロードサイズで約4MB、インストール時で約10MBになります。

タイマー設定

イオン運転とおさえめ運転のオン・オフタイマー(時刻で設定)をご利用いただけます。毎日決まった時間に「おさえめ」を運転したり、停止させたりと、省エネルギーに役立つ機能です。タイマー設定は、毎日・1回あわせて6件の設定が出来ますので、生活プログラム感覚でご使用いただけます。タイマー設定の操作方法は、ヘルプ機能をご使用ください。



タイマー予約状況

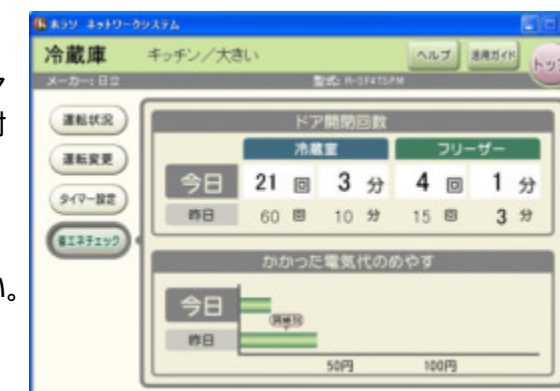


タイマー予約設定

省エネチェック

今日と昨日の使用状況として、冷蔵室とフリーザー(独立アイスルーム含む)のドア開閉の回数・時間と、使用状況に対応した電気代(目安)が表示されます。使用状況による電気代の比較をしていただけます。(電気代は 23円/kWh 換算です)

省エネチェックの操作方法は、ヘルプ機能をご使用ください。



省エネチェック

生活リズム

冷蔵室とフリーザー(独立アイスルーム含む)のドアが開けられたことを情報センターに記録します。情報センターに記録された8日分のデータがお客様の「生活リズム」としてWebサイトで確認できます。また、冷蔵庫が一定期間使用されなかった(ドアが開けられていない)ときに、指定のアドレスにメールで通知できます。一人暮らしの高齢者の見守りなどにお役立てください。

生活リズムのご利用方法は、日立通信アダプタ同梱のアプリケーションガイドの「生活リズム」をご覧ください。

冷蔵庫のドアが開けられると冷蔵庫のアイコンが表示されます。



生活リズム

パーソナルコンピュータでご利用いただくコントロール用アプリケーションは、予告無くバージョンアップされることがあるため、本書と実際の画面イメージが異なる場合があります。

ネット関連商品のご紹介

各ネットワーク機器の機能の一部をご紹介します。

ネット洗濯乾燥機

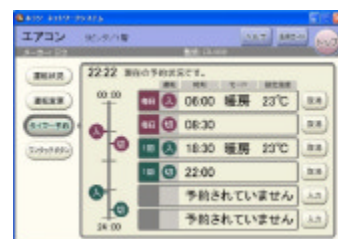
洗濯乾燥機のセンサーが自動モードで決定する「水量」や「時間」をお好みの値に調整ができ、ネット洗濯乾燥機に記憶できます。ネット洗濯乾燥機だけの新サービスです。その他の機能として、運転状況の表示やネットコースの設定、ワンタッチボタン設定があります。



洗濯センサー設定

ネットエアコン

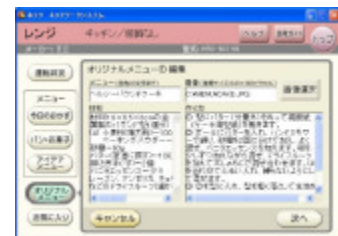
タイマー予約の設定が、1回・毎日の合計で6件まで設定できます。お好みに合った運転/停止の組合せで、オリジナル「おやすみモード」や「省エネモード」がつけられます。その他の機能として運転状況の表示や運転設定、ワンタッチボタン設定があります。



タイマー予約状況

ネットレンジ

オリジナルメニューの編集・登録ができます。オリジナルメニューの編集では、作り方のほかにネットレンジへの設定温度・時間なども登録できます。その他の機能として運転状況の表示やメニューのダウンロード、お気に入りメニューの登録機能があります。



オリジナルメニューの編集

ネット照明器具

リモコンのボタンに複数の照明器具に対する操作を登録できます。ボタンひとつで、1階のリビングや2階の寝室の照明をワンタッチ操作することができます。他の家電機器も含めたグループ操作も登録できますので、消灯とエアコンの停止がワンタッチで操作できます。全ての照明を消す操作などを登録いただくと就寝前に大変便利です。その他の機能として運転状況の表示や運転変更、タイマー予約、省エネチェック機能があります。



ワンタッチボタン登録

ネット給湯機


携帯電話を使って外出先から風呂自動（自動湯張り～保温）運転の操作ができます。特に留守がちのご家庭に便利な機能です。その他の機能として運転状況の表示やワンタッチボタン設定があります。



携帯電話操作画面

関連商品のお問合せは

ホラソネットワークサービス URL: <http://ns.horaso.com>
お客様相談センター TEL: 0120-3121-11 (9:00~17:30)

「エコネット」「ECHONET」と  はエコネットコンソーシアムの登録商標です。

日立ネットワーク冷凍冷蔵庫のご使用にあたって

この資料は、日立ネットワーク冷凍冷蔵庫（以下ネット冷蔵庫）固有の事項について説明しています。冷凍冷蔵庫の一般的な事項については、「日立冷凍冷蔵庫 取扱説明書」をよくお読みになり、正しくお使いください。ネット冷蔵庫のネットワーク機能は、ホラソネットワークシステムに登録してご使用いただけます。ホラソネットワークシステムは、小電力無線を使用したエコネットに対応しています。ホラソネットワークシステムのご利用方法は、日立通信アダプタに同梱されている、取扱説明書およびアプリケーションガイドをご覧ください。

据え付け

ネット冷蔵庫は日立通信アダプタとの間で無線通信をしています。一般的な冷蔵庫の据え付けポイントのほかに、ネット冷蔵庫固有の下記「電波の遮断を防ぐポイント」をお守りください。

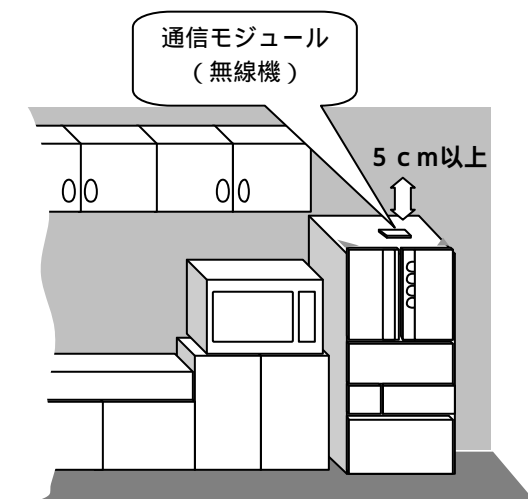
「電波の遮断を防ぐポイント」

<ポイント1> 上部5cm以上のスペースを確保する

ネット冷蔵庫の上部に、棚などの遮蔽物がないよう5cm以上のスペースを確保できる位置に据え付けてください。通信アダプタとの通信距離は、見通し100mですが、据付環境によって通信距離が短くなる場合があります。

<ポイント2> 冷蔵庫の上に物を置かない。

通信モジュールが設置されていますので、ネット冷蔵庫の上にものを置かないでください。



日立通信アダプタの据付方法は、日立通信アダプタ取扱説明書の「通信アダプタの据付」を、日立通信アダプタの登録については「会員登録と通信アダプタの登録」をご覧ください。

安全上のご注意



警告

取扱い方を誤った場合、死亡または重傷を負う可能性が想定されます。

冷蔵庫の上に水を入れた容器を置かない



水ぬれ禁止
こぼれた水で電気部品の絶縁が悪くなり漏電し、火災・感電の恐れがあります。

冷蔵庫の上にものを置かない



禁止
扉の開閉などで落下し、けがをする恐れがあります。