

⚠️ 注意

- ご使用方法は台紙の内側に記載しています。よくお読みになり、正しくお使いください。
- 鼻毛専用です。他の用途には使用しない。(けがや故障の原因)
- 刃は精密に仕上げてありますので、衝撃を与えない。(外刃の損傷や鼻孔を傷つける原因)
- ご使用前に刃の変形や破損がないか確認する。(鼻孔を傷つける原因)
- 外刃部分(波状の溝部)以上は鼻孔に入れない。(鼻毛を切り過ぎたり、鼻孔を傷つける原因)
- 改造はしない。また、修理技術者以外の人は、絶対に分解したり、修理しない。(けがや故障の原因)
- ご使用後は、必ずお手入れをして下さい。外刃と内刃の間に残った汚れが固着し、スイッチをONにしても、回転が安定しないまたは動作しない可能性があります。このような場合は、台紙の内側に記載しております「お手入れ」を実施してください。
- ご使用中に異常が発生したときは使用を中止してください。
- 本体に長時間電池を入れたまま放置しない。(電池の液漏れの原因)
- 内刃の刃部(金属部)は手でふれない。(手を傷つける原因)
- 本体は落としたり、ぶつかけたりしない。(破損や怪我の原因)

替刃をお求めの際は右記の商品をご指定ください

替刃 型式 C-18

電源方式: 乾電池式

乾電池の種類及び数: 単3形アルカリ乾電池LR6×1個

©日立グローバルライフソリューションズ株式会社

本製品はお買い上げ直後に製造上の原因による品質異常があった場合のみの保証対象製品です。製造上の原因による品質異常があった場合はお買い上げの販売店にご相談ください。※落下やお手入れ不足など使用上の原因による場合は保証の対象外となります。



Made in China

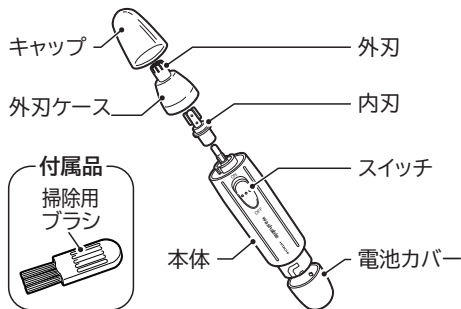
H グレー



台紙

パック >PET<

各部の名称

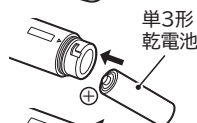


乾電池の入れ方

1 電池カバーを左に回してははずす。



2 単3形乾電池1個を⊕側から入れる。



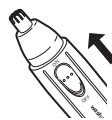
3 電池カバーのマーク(ー)を本体の溝に合わせて本体のマーク(▼)まで回す。



防水のため電池カバーは必ず(▼)マークまで回してください。

使い方

1 キャップをはずしてスイッチを「ON」にする。



2 外刃をゆっくり鼻孔に入れて、鼻孔から見える範囲の鼻毛だけをカットする。



3 使用後は必ずスイッチを「OFF」にする。

- 電池寿命 (1週間に1回90秒間使用した場合) 単3形アルカリ乾電池LR6: 約1年間

お手入れ

■水洗い掃除

ご使用後は、必ずお手入れをしてください。外刃および本体は水洗いができます。水洗いだけでは、こびりついた毛くずが取れない場合がありますので、時々掃除用ブラシで本体にたまった毛くずを取り除いてください。お手入れの際は内刃の刃部(金属部)は手にふれないようご注意ください。

- 水またはぬるま湯を使用する。(洗剤・海水・熱湯は故障の原因)
- 水の中に放置しない。(故障の原因)

1 キャップをはずしてスイッチを「ON」にする。

2 外刃を水またはぬるま湯につけて、毛くずを洗い流す。

3 スイッチを「OFF」にし、外刃ケースをはずして内刃を取り出す。

つまようじなどで外刃の先端部から押すと、容易に取り出せます。

4 布またはティッシュで水気をふき取った後、自然乾燥させる。

5 内刃を外刃ケースに取り付ける。

内刃は真つすぐ入れてください。

6 外刃ケースを本体に取り付ける。

「カチッ」と音がするまで締め付ける。

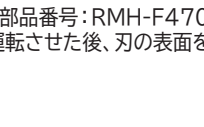
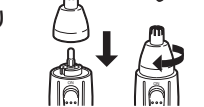
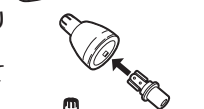
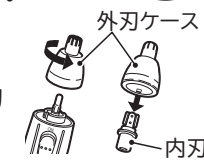
刃面に別売りのオイル(部品番号: RMH-F470 B-012)を塗布し、空運転させた後、刃の表面をふき取ってください。

■ブラシ掃除

1 スイッチを「OFF」にし、外刃ケースをはずして内刃を取り出す。

2 付属のブラシで外刃、外刃ケース、内刃および本体の毛くずや汚れを取り除く。

3 内刃と外刃ケースを取り付ける。




ご相談窓口

この製品の使いかた・お手入れ・修理などは、お買い上げの販売店へご相談ください。
または「日立家電品についてのご相談窓口」(下記)にご相談ください。

ご相談の前に本取扱説明書の「お困りのとき」をご確認ください。また日立家電品サポートページで、「よくあるご質問」や「使いかた動画」など各種情報をご覧いただけます。

「日立家電品サポートページ」はこちら 

※下方の内容は予告なく変更させていただく場合がございます。
最新情報は、日立家電品サポートページをご確認ください。

[日立家電 サポート](#) 




製品情報や使いかたに関するご相談窓口

機能・操作・設定などのご相談ができます。

TEL **0120-8802-28**
携帯電話 **050-3152-2828 (有料)**
FAX **050-3135-2134 (有料)**
■受付時間 9:00~17:30(月~土)(日曜・祝日、年末年始は休業)

修理に関するご相談窓口

修理のご依頼やご相談ができます。

24時間、修理のご依頼ができる「Web修理受付」はこちら 

[日立家電 修理web](#) 

TEL **0120-3121-68**
携帯電話 **0570-0031-68 (有料)**
FAX **0570-2006-57 (有料)**
■受付時間 9:00~18:00(月~土) 9:00~17:00(日・祝日)



部品の ご購入に ついて

部品のご購入は、商品お買い上げの販売店、お近くの日立の家電品取扱店(お取り寄せ)または「パーツショップ」へご依頼ください。

[日立家電 部品](#) 

<https://store.kadenfan.hitachi.co.jp/store/pages/parts.aspx>



- 通話内容の確認と対応品質向上のため、録音させていただきます。
- 予期せぬ障害などでお電話が切れてしまった際、折り返し電話を差し上げられるよう、発信者番号の通知をお願いします。「非通知」設定されているお客様は、はじめに「186」をダイヤルしておかけください。
- 営業時間外やお電話が繋がりにくい場合は、時間を変えてお掛け直しをお願いします。
- 修理ご依頼の前に、当社の修理対応方針につきまして、「修理ご利用規約」をご覧ください。

【ご相談窓口におけるお客様の個人情報お取り扱いについて】 [日立修理ご利用規約](#) 

- 個人情報は当社の個人情報保護方針に則り適切に管理いたします。
- 当社の個人情報保護方針につきましては、<https://corp.hitachi-gls.co.jp/utility/privacy>をご覧ください。
※URLは変更する場合があります。日立の家電品ホームページにてご確認ください。
- 製品のサービスの提供、各種お問い合わせへの対応に利用させていただきます。また、アンケートをもとにした製品やサービスを向上させるための分析に利用させていただく場合があります。



廃棄について 製品や梱包材の廃棄については、お住まいの自治体の取り決めにしたがって処理してください。

本書および本機の使用により生じた損失、逸失利益または第三者からのいかなる請求についても当社では一切その責任を負いかねますので、あらかじめご了承ください。改良のため、仕様の一部を予告なく変更することがあります。また商品の色調は、印刷のため異なる場合があります。あらかじめご了承ください。