



ホームページから「使いかた動画」をご覧ください。
スマートフォンやタブレット端末で読み取ってください。
ご利用の際は、通信費等の費用がかかります。
型式・外観・機能等が一部異なりますが、使いかたは同じです。

お知らせ表示されたとき

次の点をもう一度確認してください。

お知らせ表示と内容	直しかた
C:01 給水されません	スタート一時停止を押して一時停止 → 水栓(蛇口)を開けてください。 → 確認後スタート一時停止を押して運転開始
C:02 排水されません	スタート一時停止を押して一時停止 → 脱水運転を行い、排水されたことを確認後、排水口、排水トラップ、排水ホースのお手入れをしてください。 → 確認後スタート一時停止を押して運転開始
C:03 ふたが開いています	ふたを閉めてください。 → ふたを閉めると運転再開
C:04 脱水されません	スタート一時停止を押して一時停止 → 洗濯物が片寄らないように、洗濯・脱水槽内の外側に均一に入れ直してください。 → 確認後スタート一時停止を押して運転開始
C:06 自動運転(最大4~6時間)で乾燥されません	切/入を押して電源を切る → 乾燥フィルターや乾燥フィルター差し込み口が目詰まりしている場合は、お手入れしてください。
C:08 ふたロックされません	スタート一時停止を押して一時停止 → ふたを閉めてください。洗濯物を挟んだままにしているかを確認してください。 → 確認後スタート一時停止を押して運転開始
C:09 ふたロックが解除されません	スタート一時停止を押して一時停止 → ふたを閉めてください。 → 確認後スタート一時停止を押して運転開始
C:15 フィルター 乾燥フィルターが外れています	スタート一時停止を押して一時停止 → 乾燥フィルターを差し込み口の奥まで取り付けてください。(乾燥フィルターは洗濯運転のときも取り付けてください) → 確認後スタート一時停止を押して運転開始
C:19 洗濯物の量が多すぎます	スタート一時停止を押して一時停止 → 洗濯物の量を減らしてください。 → 確認後スタート一時停止を押して運転開始

上記の表示以外または上記の対処方法で直らない場合は、取扱説明書の「お困りのとき」をご覧ください。→(P.74)

C 上記以外の「COO」表示された場合、「直しかた」の項目を確認してください。
何度も繰り返し表示される場合は、修理を依頼してください。

F 「FOO」表示された場合、電源を一度切り、再度電源を入れ直してください。
何度も繰り返し表示される場合は使用を中止し、修理を依頼してください。

取扱説明書で確認してわからなかった場合や、修理を依頼するとき、お知らせ表示されたときは、下記の相談窓口にご連絡ください。

商品情報やお取り扱いについてのご相談窓口

TEL **0120-3121-11**
携帯電話・PHSから **050-3155-1111 (有料)**
(受付時間)9:00~17:30(月~土) / 9:00~17:00(日・祝日)

修理に関するご相談窓口

TEL **0120-3121-68**
携帯電話・PHSから **0570-0031-68 (有料)**
(受付時間)9:00~19:00(月~土) / 9:00~17:30(日・祝日)



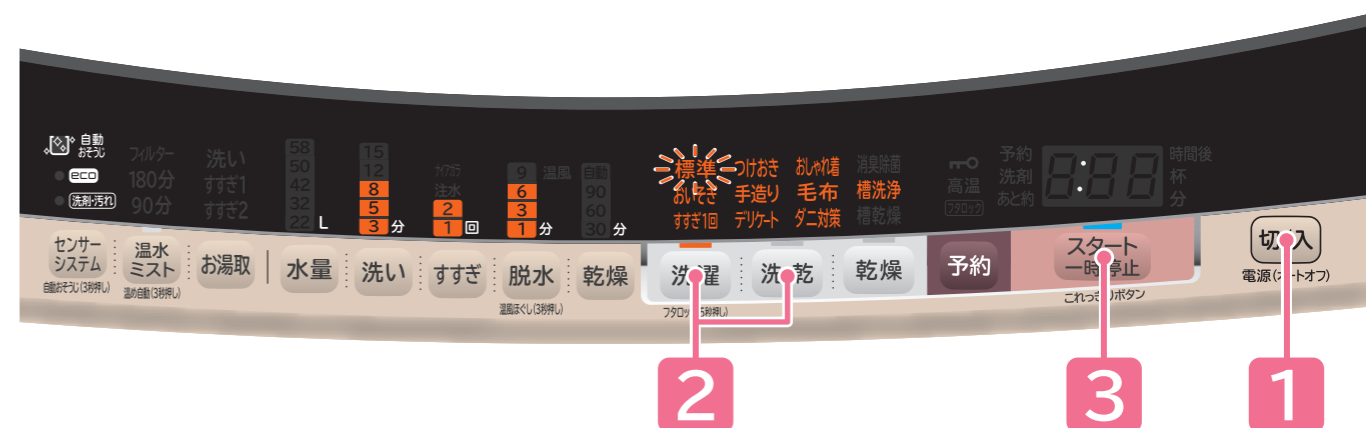
1-E5120-3

日立電気洗濯乾燥機 ビートウォッシュ BW-DBK70B

カンタンご使用ガイド

詳しくは「取扱説明書」をご覧ください。
また「取扱説明書」の「安全上のご注意」をお読みいただき、正しくご使用ください。
→(P.00)：このマークは「取扱説明書」の記載ページです。

「洗濯」「洗▶乾」運転を例に操作方法をカンタンにご紹介します。



準備

水栓(蛇口)を開け、洗濯物を入れる→(P.14~17)

1

切/入 を押し、電源を入れる

2

洗濯 または 洗▶乾 を押し、コースを選ぶ

押すごとにコースが選べます。また、各機能の設定・解除ができます。→(P.31)

3

スタート を押す

4

洗剤量(目安)に従って、洗剤、漂白剤、柔軟剤を入れて内ふた、ふたを閉める→(P.18~21)

内ふたを閉めるとき、内ふた取っ手の「押す」部を「カチツ」と音がするまで押ししてください。

5

運転終了後、洗濯物を取り出し、糸くずフィルター、乾燥フィルターをお手入れする

注意



脱水異常振動によるけがや、故障などを防ぐために→(P.10)

- 防水性のマット・シートや衣類、足ふきマット、玄関マットなど硬くて厚いもの、水を通しにくい繊維製品、カーペットは、洗い・すすぎ・脱水・乾燥をしないでください。(洗濯物に洗える表示があっても、洗わないでください)
- 毛布など大物の洗濯物を折りたたんだまま重ねた状態で洗濯をしないでください。
- 一辺が40cm以上の大きなネットを使用しないでください。

脱水時の異常振動により、洗濯物が飛び出したり、衣類が損傷したり、本体や周囲の壁や床などを破損するおそれがあります。

運転中にふたを開けたいとき

洗濯運転時

スタート一時停止 を押す → ふたのロックが解除されます。

が消えたら、ふたが開けられます。

乾燥運転時

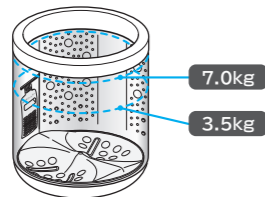
スタート一時停止 を押す → 1~15分の冷却運転後、ふたのロックが解除されます。

と 高温 が消えたら、ふたが開けられます。

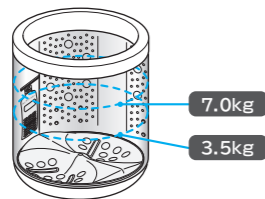
洗濯物の重さの目安

運転コースによって、洗濯・乾燥できる量と重さが異なります。→(P.29)
量と重さの目安に従って、洗濯物を洗濯・脱水槽に入れてください。

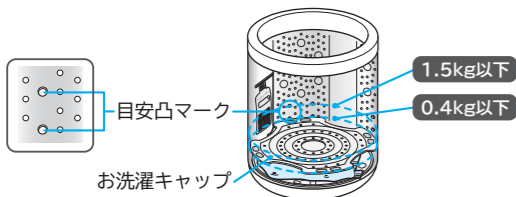
洗濯時の乾いた洗濯物の量と重さの目安



脱水後のぬれた洗濯物の量と重さの目安



おしゃれ着コース使用時の洗濯物の量と重さの目安



衣類別の重さの目安

洗濯物の重さを確認するための目安です。
洗濯物の素材や大きさにより、実際の重さは異なります。

	肌着類	シャツ・ズボン類	タオル・寝具類
50g	フリース 靴下		
100g	肌着		タオル
200g		ワイシャツ	
300g			バス タオル
400g	パンツ	スカート	パジャマ上下
500g		シーツ	

洗濯物の重さの目安は、一般社団法人 日本電機工業会・自主基準によるものです。

洗剤・漂白剤・柔軟剤量

使用する洗剤・漂白剤・柔軟剤の容器に記載されている使用量の目安を確認し、操作パネルに表示された洗剤量(目安)表示に従って、適量を投入口に入れてください。

(2017年4月現在)

【表の見かた】
例えば、水量30Lに対する使用量が20mLの洗剤をお使いの場合、洗剤0.7杯が表示されたとき、約35mLを投入口に入れてください。

水量(手動設定)/洗濯物の量	洗剤量(目安)表示	合成洗剤				石けん		漂白剤		柔軟剤					
		粉末		液体		粉末	液体	濃縮	普通						
		20g	25g	35g	10mL	20mL	25mL	40mL	36g	50mL	20mL	4mL	7mL	10mL	20mL
58L※ 約7kg以下	0.8	39g	48g	67g	19mL	39mL	48mL	77mL	70g	96mL	39mL	8mL	14mL	19mL	39mL
50L 約7kg以下	0.7	35g	43g	60g	17mL	35mL	43mL	69mL	62g	86mL	35mL	7mL	12mL	17mL	35mL
42L 約5kg以下	0.6	31g	38g	50g	15mL	31mL	38mL	61mL	55g	75mL	31mL	6mL	11mL	15mL	31mL
32L 約3kg以下	0.5	23g	29g	38g	12mL	23mL	29mL	46mL	41g	58mL	23mL	5mL	8mL	12mL	23mL
22L 約1kg以下	0.3	16g	20g	28g	8mL	16mL	20mL	32mL	29g	40mL	16mL	3mL	6mL	8mL	16mL

「温水ミスト」(180分)設定のとき

32L 約2kg以下	1.0	46g	56g	76g	-	-	-	-	82g	-	46mL	5mL	8mL	11mL	23mL
---------------	-----	-----	-----	-----	---	---	---	---	-----	---	------	-----	-----	------	------

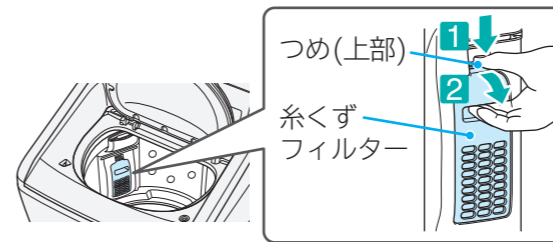
「温水ミスト」(180分)設定のときは、粉末合成洗剤を使用してください。(粉末合成洗剤を通常の約2倍使用)

糸くずフィルター

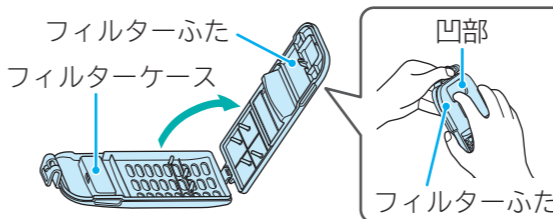
洗濯、洗濯～乾燥運転終了後、毎回お手入れしてください。

1 糸くずフィルターを取り外す

- 糸くずフィルターのつまめ(上部)を押したまま
- 手前に倒し、取り外す



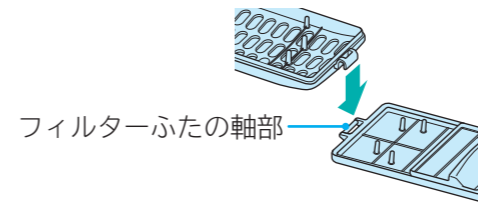
2 フィルターケースを開ける



3 糸くずフィルター内に付着した糸くずを取り除き、目詰まりを洗い落とす

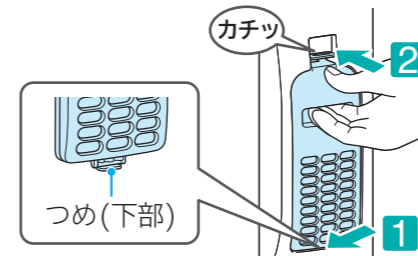
お手入れ中にふたが外れた場合

フィルターケースをフィルターふたの軸に合わせて、垂直に押し込んでください。



4 フィルターふたを閉め、糸くずフィルターを取り外した位置に取り付ける

- 糸くずフィルターのつまめ(下部)を、取り外した位置に入れる
- 糸くずフィルターのつまめ(上部)を、「カチッ」と音がするまで押す
確実に取り付けしないと、運転中に糸くずフィルターが外れる場合があります。

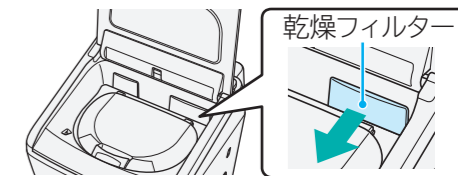


お願い 糸くずフィルター、乾燥フィルターは消耗品です。破損したときは、販売店でお買い求めください。

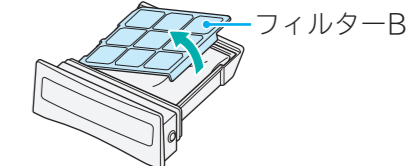
乾燥フィルター

乾燥運転終了後、毎回お手入れしてください。

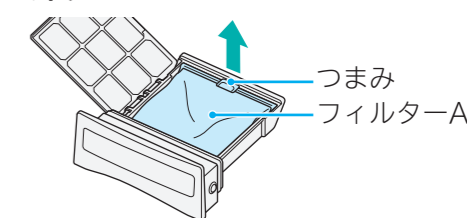
1 乾燥フィルターを手前に引き出す



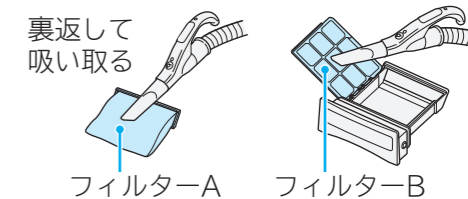
2 フィルターBを開く



3 フィルターAのつまみを持って、垂直に引き上げ、取り外す

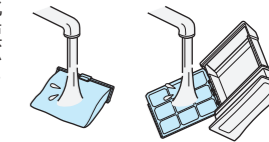


4 フィルターA、Bのネットに付着したほこりを、掃除機で吸い取る



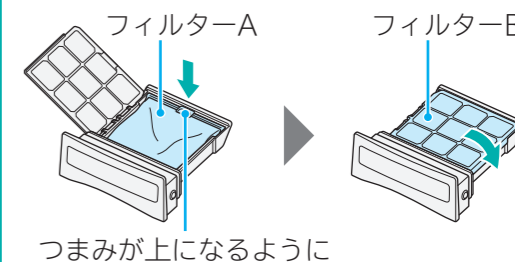
汚れがひどい場合

手でやさしく水で洗い流してください。洗剤、漂白剤は使用しないでください。よく乾かしてから取り付けてください。



5 フィルターを取り付ける

- フィルターAを乾燥フィルター本体に取り付ける
- フィルターBを閉じる



6 乾燥フィルターを引き出した位置に取り付ける

お願い 糸くずフィルター、乾燥フィルターは消耗品です。破損したときは、販売店でお買い求めください。