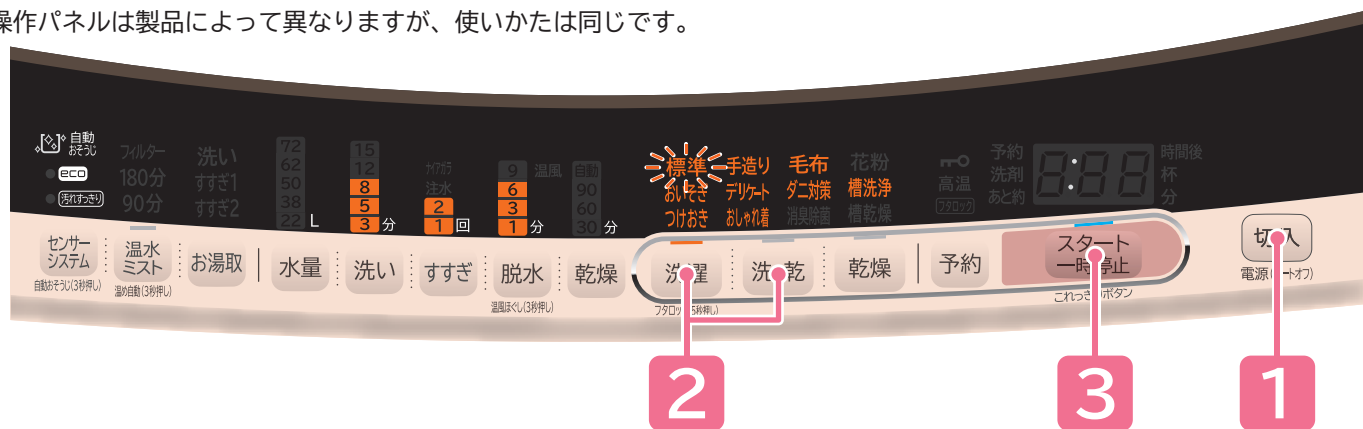


カンタンご使用ガイド

詳しくは「取扱説明書」をご覧ください。
また「取扱説明書」の「安全上のご注意」をお読みいただき、
正しくご使用ください。
→(P.〇〇)：このマークは「取扱説明書」の記載ページです。

「洗濯」「洗▶乾」運転を例に操作方法をカンタンにご紹介します。

操作パネルは製品によって異なりますが、使いかたは同じです。



準備

水栓(蛇口)を開け、洗濯物を入れる→(P.14~17)

1

切/入 を押し、電源を入れる

2

洗濯 または **洗▶乾** を押し、コースを選ぶ

押すごとにコースが選べます。また、各機能の設定・解除ができます。→(P.31)

3

スタート/一時停止 を押す

4

洗剂量(目安)に従って、洗剤、漂白剤、柔軟剤を入れて内ふた、ふたを閉める→(P.18~21)

内ふたを閉めるとき、内ふた取っ手の「押す」部を「カチッ」と音がするまで押してください。

5

運転終了後、洗濯物を取り出し、
糸くずフィルター、乾燥フィルターをお手入れする

⚠ 注意



異常振動によるけがや、故障などを防ぐために→(P.10)

- 防水性のマット・シートや衣類、足ふきマット、玄関マットなど硬くて厚いもの、水を通しにくい繊維製品、カーペットは、洗い・すすぎ・脱水・乾燥をしないでください。
- 毛布など大物の洗濯物を折りたたんだまま重ねた状態で洗濯をしないでください。
- 一辺が40cm以上の大きなネットを使用しないでください。

異常振動により、洗濯物が飛び出したり、衣類が損傷したり、本体や周囲の壁や床などを破損するおそれがあります。

運転中にふたを開けたいとき

洗濯運転時

スタート/一時停止 を押す ▶ ふたのロックが解除されます。

⏻ が消えたら、ふたが開けられます。

乾燥運転時

スタート/一時停止 を押す ▶ 1~15分の冷却運転後、ふたのロックが解除されます。

⏻ と **高温** が消えたら、ふたが開けられます。

自動おそうじを使う

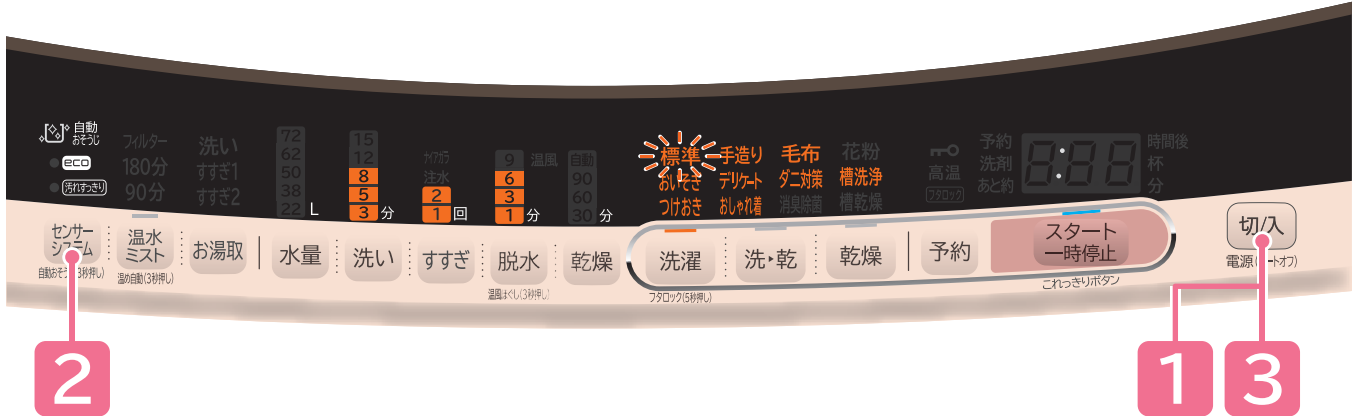
洗濯・脱水槽の裏側などの見えない部分に付着しやすい汚れなどを、水道水を使用して自動で洗い流します。よりきれいに洗濯をするために、設定することをおすすめします。
また、「槽洗浄」コースを併用することで、気持ちよくお使いいただけます。

設定できるコース

「標準」「おいそぎ」「つけおき」「手造り」「部屋干し」コース
「部屋干し」コースは、BW-DV90CE6のみ

使いかた

操作パネルは製品によって異なりますが、使いかたは同じです。



- 1

切/入

を押し、電源を入れる
- 2

センサーシステム

を3秒以上押す

受付音のあとも押し続けることで、設定が変わります。
押すごとに表示が切り替わります。
設定完了を表示と音でお知らせします。
一度の設定で、毎回作動します。

	設定なし (工場出荷時)	「ピー」音で お知らせします
	設定あり 洗濯槽の洗浄をしたい とき。	「ピッ」音で お知らせします
- 3

切/入

を押し、電源を切る

変更した内容は、電源を切っても記憶されています。
設定を変更するときは、同じ操作を行ってください。

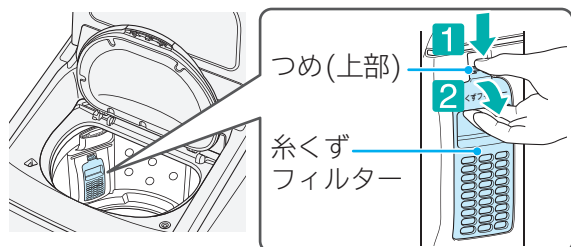
- 「自動おそうじ」は、洗濯運転中に自動で作動します。単独で作動させることはできません。
- 手動で「脱水」のみ、脱水「1分」、または「脱水」なし(表示を消す)を設定した場合は、「自動おそうじ」は自動で解除(消灯)されます。
- 「自動おそうじ」を設定すると、運転時間と使用水量が増えます。

糸くずフィルター

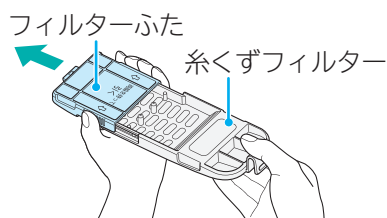
洗濯、洗濯～乾燥運転終了後、毎回お手入れしてください。

1 糸くずフィルターを取り外す

- 1 糸くずフィルターのつまめ(上部)を、押したまま
- 2 手前に倒し、取り外す



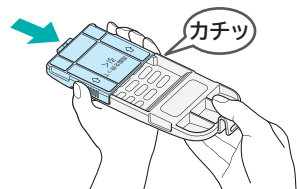
2 フィルターふたの両脇を持って引き抜く



3 糸くずフィルター内に付着した糸くずを取り除き、目詰まりを洗い落とす

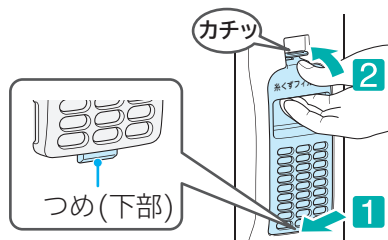
4 フィルターふたを糸くずフィルターに元どおり取り付ける

「カチッ」と音がするまで押してください。
確実に取り付けないと、運転中に糸くずフィルターが外れる場合があります。



5 糸くずフィルターを取り外した位置に取り付ける

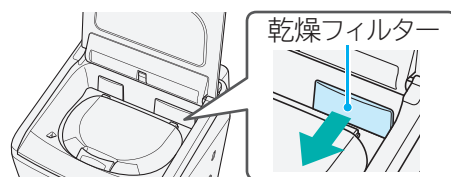
- 1 糸くずフィルターのつまめ(下部)を、取り外した位置に入れる
 - 2 糸くずフィルターのつまめ(上部)を、「カチッ」と音がするまで押す
- 確実に取り付けないと、運転中に糸くずフィルターが外れる場合があります。



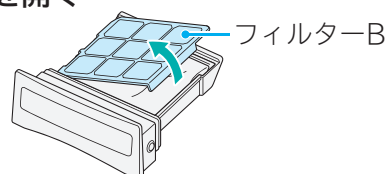
乾燥フィルター

乾燥運転終了後、毎回お手入れしてください。

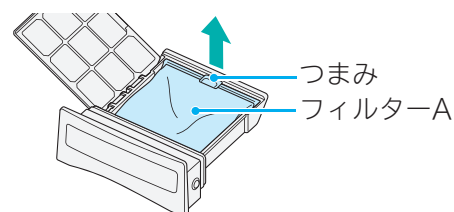
1 乾燥フィルターを手前に引き出す



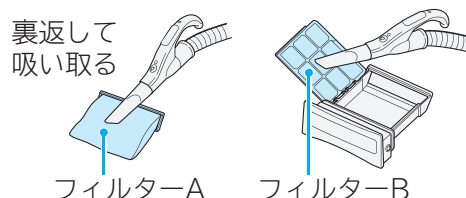
2 フィルターBを開く



3 フィルターAのつまみを持って、垂直に引き上げ、取り外す

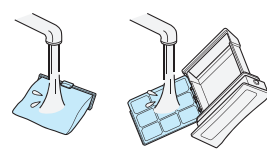


4 フィルターA、Bのネットに付着したほこりを、掃除機で吸い取る



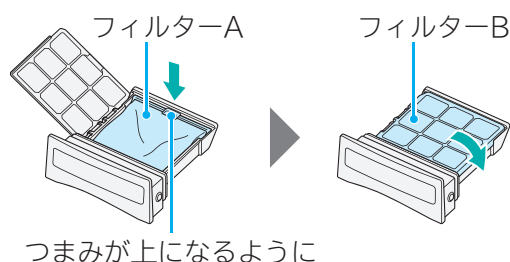
汚れがひどい場合

手でやさしく水で洗い流してください。洗剤、漂白剤は使用しないでください。よく乾かしてから取り付けてください。



5 フィルターを取り付ける

- 1 フィルターAを乾燥フィルター本体に取り付ける
- 2 フィルターBを閉じる



6 乾燥フィルターを引き出した位置に取り付ける

お願い 糸くずフィルター、乾燥フィルターは消耗品です。破損したときは、販売店でお買い求めください。



日立の家電品
お客様サポート

ホームページから右記の
サービスがご利用いた
できます。

▶ 使いかた動画
▶ よくあるご質問

▶ 家電品の登録※1
▶ お問い合わせ

▶ お知らせ

※1 お客様サポートへの会員登録が必要です。
詳しくは「取扱説明書」をご覧ください。

お知らせ表示されたとき

次の点をもう一度確認してください。

お知らせ表示と内容	直しかた
 給水されません	<div> <div>スタート 一時停止</div> <div>を押して 一時停止</div> </div> <div>▶</div> <div>水栓(蛇口)を開けてください。</div> <div>▶</div> <div>確認後 スタート 一時停止</div> <div>を押して運転開始</div>
 排水されません	<div> <div>スタート 一時停止</div> <div>を押して 一時停止</div> </div> <div>▶</div> <div>脱水運転を行い、排水されたことを確認後、排水口、排水トラップ、排水ホースのお手入れをしてください。</div> <div>▶</div> <div>確認後 スタート 一時停止</div> <div>を押して運転開始</div>
 ふたが開いています	<div>▶</div> <div>ふたを閉めてください。</div> <div>▶</div> <div>ふたを 閉めると 運転再開</div>
 脱水されません	<div> <div>スタート 一時停止</div> <div>を押して 一時停止</div> </div> <div>▶</div> <div>洗濯物の片寄りを直してください。 洗濯物が片寄らないように、洗濯・脱水槽内の外側に均一に入れ直してください。</div> <div>▶</div> <div>確認後 スタート 一時停止</div> <div>を押して運転開始</div>
 自動運転(最大4~6時間)で乾燥されません	<div> <div>切/入</div> <div>を押して 電源を切る</div> </div> <div>▶</div> <div>乾燥フィルターや乾燥フィルター差し込み口が目詰まりしている場合は、お手入れしてください。</div>
 ふたロックされません	<div> <div>スタート 一時停止</div> <div>を押して 一時停止</div> </div> <div>▶</div> <div>ふたを閉めてください。 洗濯物を挟んだままにしていないかを確認してください。</div> <div>▶</div> <div>確認後 スタート 一時停止</div> <div>を押して運転開始</div>
 ふたロックが解除されません	<div>▶</div> <div>ふたをしっかり閉めてください。</div> <div>▶</div> <div> <div>スタート 一時停止</div> <div>を押して 一時停止</div> </div> <div>▶</div> <div>ふたを開けて ください。</div>
 乾燥フィルターが外れています	<div> <div>スタート 一時停止</div> <div>を押して 一時停止</div> </div> <div>▶</div> <div>乾燥フィルターを差し込み口の奥まで取り付けてください。 (乾燥フィルターは洗濯運転のときも取り付けてください)</div> <div>▶</div> <div>確認後 スタート 一時停止</div> <div>を押して運転開始</div>
 洗濯物の量が多すぎます	<div> <div>スタート 一時停止</div> <div>を押して 一時停止</div> </div> <div>▶</div> <div>洗濯物の量を減らしてください。</div> <div>▶</div> <div>確認後 スタート 一時停止</div> <div>を押して運転開始</div>

上記の表示以外または上記の対処方法で直らない場合は、取扱説明書の「お困りのとき」をご覧ください。



「COO」が表示される場合は上表を確認してください。

繰り返し表示される場合は、お買上げの販売店に修理を依頼してください。



電源プラグを抜き差ししても「FOO」が繰り返し表示される場合は、お買上げの販売店に修理を依頼してください。

取扱説明書で確認してわからなかった場合や、修理を依頼するとき、お知らせ表示されたときは、下記の相談窓口にご連絡ください。

商品情報やお取り扱いに関するご相談窓口

TEL 0120-3121-11
携帯電話・PHSから 050-3155-1111 (有料)
(受付時間) 9:00~17:30(月~土) / 9:00~17:00(日・祝日)

修理のご依頼や修理に関するご相談窓口

TEL 0120-3121-68
携帯電話・PHSから 0570-0031-68 (有料)
(受付時間) 9:00~18:00(月~土) / 9:00~17:00(日・祝日)



1-E6115-2B