

詳しくは「取扱説明書」をご覧ください。
また「取扱説明書」の「安全上のご注意」をお読み
いただき、正しくご使用ください。
→(P.00)：このマークは「取扱説明書」の記載
ページです。

カンタンご使用ガイド

自動投入を使う

洗濯のたびに液体洗剤・柔軟剤の適量を自動で投入します。
自動投入を初めて使うとき、使用する液体洗剤や柔軟剤の
種類を変えるときは、次の設定が必要です。

自動投入を使う前の準備

自動投入を使う前に、以下の手順で準備と設定をしてください。

1 タンクに液体洗剤・柔軟剤を入れる→(P.20)

2 基準量を設定する→(P.21)

3 自動投入を設定する→(P.22)

基準量を設定する

使用する液体洗剤や柔軟剤の容器に記載された基準量(水量30Lに対する使用量)を設定してください。
液体洗剤と柔軟剤は、それぞれ個別の設定が必要です。

手順

1 電源を入れる

2 液体洗剤の基準量を設定するとき

洗剤 を5秒以上押す

基準量が、残時間表示部に表示されます。

柔軟剤の基準量を設定するとき

柔軟剤 を5秒以上押す

基準量が、残時間表示部に表示されます。

表示例	工場出荷時は、基準量 (水量 30L に対する使用量) 10mL が設定されています。	予約 洗剤 あと約	80 杯 分	時間後
-----	---	-----------------	--------------	-----

3 容器に記載されている「水量30Lに対する
使用量」を確認し、設定する

3~30mLまで設定が可能です。

量を減らす場合、**洗剤** を押す

量を増やす場合、**柔軟剤** を押す

(長押しすると、表示が連続で切り替わります)

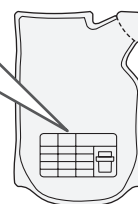
液体洗剤・柔軟剤量の目安→(P.24)

●基準量を設定せずに運転すると、液体洗剤、柔軟剤が適正量投入されず、洗濯物の汚れ落ちがわるくなったり、泡が多量に発生し、水漏れや排水口から泡があふれるおそれがあります。

●水量30Lに対する使用量が30mLを超える洗剤は、自動投入では使用できません。

洗剤トレイ(洗剤・漂白剤投入口)に入れてお使いください。→(P26)

基準量は液体洗剤または
柔軟剤の使用量の目安を
確認してください。



記載されていない場合は、洗剤メーカーに
お問い合わせください。

4 スタートボタンを押す

スタートボタンを押すと、設定が記憶されます。

液体洗剤や柔軟剤の種類を変えるときは

液体洗剤や柔軟剤の種類を変えるときは、基準量の設定を変更してください。

●先に自動投入部・タンク取付部のお手入れをしてください。

異なる種類が混ざると、自動投入部や経路が詰まる原因になります。

●液体洗剤や柔軟剤の基準量の設定を変更してください。

基準量を設定せずに運転すると、洗濯物の汚れ落ちがわるくなったり、黒ずみ・黄ばみの原因になります。

また、泡が多量に発生し、水漏れや排水口から泡があふれるおそれがあります。

自動投入を使う つづき

自動投入を設定する(解除する)

自動投入機能を設定してください。洗濯のたびに液体洗剤や柔軟剤を自動で投入します。

液体洗剤と柔軟剤は、それぞれ個別の設定が必要です。

- 自動投入を設定しているときは、手動投入部に洗剤や柔軟剤を投入しないでください。
- 粉末洗剤、液体中性洗剤(おしゃれ着用洗剤)を使うときや手動で投入する場合は、自動投入を解除してください。

手順

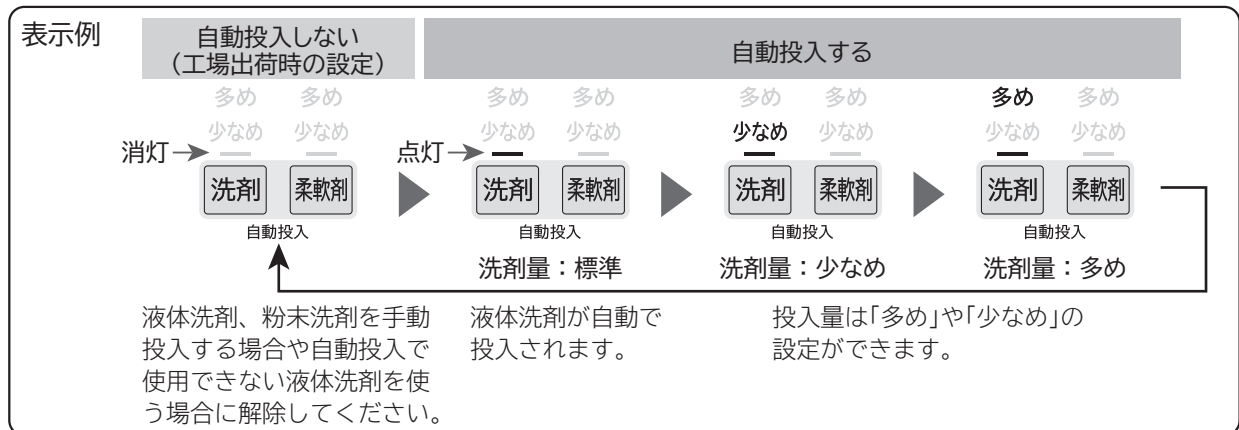
1 電源を入れる

2 液体洗剤を設定・解除する場合

設定によっては、自動で解除される場合や受け付けないことがあります。

洗剤 を押す

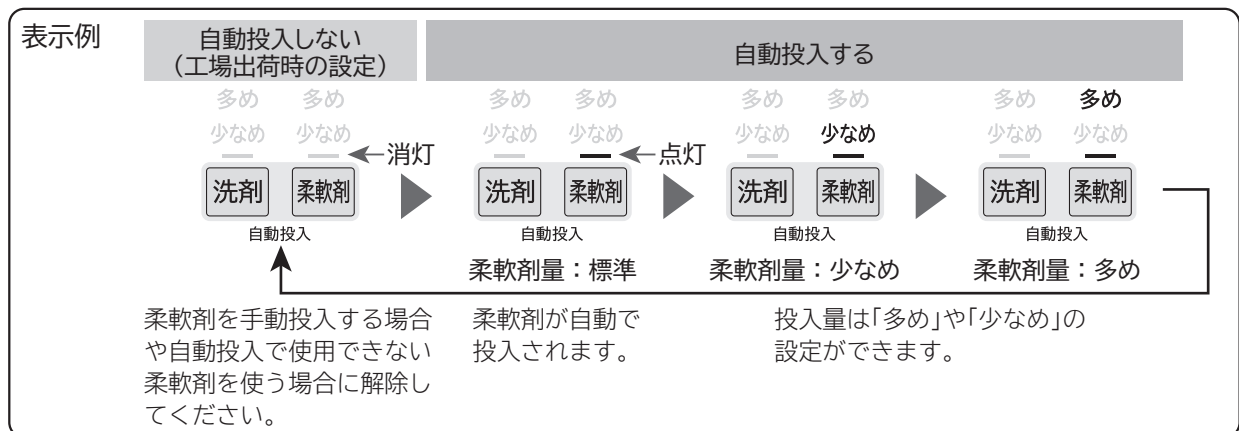
押すごとに表示が切り替わります。



柔軟剤を設定・解除する場合

柔軟剤 を押す

押すごとに表示が切り替わります。



3 スタートボタンを押す

スタートボタンを押すと、設定が記憶されます。

漂白剤を使うときは、手動投入部の洗剤トレイ(洗剤・漂白剤投入口)に入れてください→(P.26)

運転コースの選びかた

洗いかたと洗濯物の種類			コース	洗濯・エアジェットできる最大容量	
				X100HE2	X90HE2
ふだんの洗濯物を洗う	・パジャマ ・肌着など		標準 →(P.36)	10kg	9kg
軽い汚れを短時間で洗う	・パジャマ ・肌着など		おいそぎ →(P.36)	5kg	4.5kg
自分でコースを造る	・ふだんの洗濯物		手造り →(P.36)	10kg	9kg
洗濯時のシワを抑える	・シャツ ・パジャマ ・肌着など		シワ低減洗濯 →(P.37)	4.5kg	4.5kg
 (P)表示のある衣類を 形くずれを抑えながら洗う	・スカート ・セーターなど		おしゃれ着 →(P.38)	3kg	3kg
手洗いした  (P)表示のある 衣類をやさしく脱水する	・スカート ・セーターなど		弱脱水 →(P.45)	1.5kg	1.5kg
脱水時間を長くすることで 洗濯物の干し時間を短縮	・ふだんの洗濯物		部屋干し 30分、60分 →(P.44)	10kg	9kg
毛布や掛け布団などを 洗う	・アクリル毛布 ・掛け布団 ・ベットパッドなど		毛布 →(P.40)	毛布 4.7kg 掛け布団 1.8kg	毛布 4.7kg 掛け布団 1.8kg
大切な衣類の黄ばみを 予防する	・ワイシャツ など		高濃度つけおき 120分 →(P.43)	5kg	4.5kg
ガンコな汚れや黄ばみを 落とす	・靴下など		高濃度つけおき 360分 →(P.43)	2kg	2kg
熱に弱い素材(化繊)の 干し時間を短縮	・ランジェリー など		エアジェット →(P.44)	化繊 3kg	化繊 3kg

組み合わせ可能な機能(運転内容)

洗いかたに関する機能

その他の機能

ナイアガラ すすぎ →(P.46)	つけおき プラス →(P.52)	注水すすぎ →(P.46)	高速脱水 →(P.55)	液体洗剤・ 柔軟剤 自動投入 →(P.20)	風呂水 お湯取運転 →(P.30)	自動おそうじ →(P.53)	予約 →(P.47)
	つけおき プラス →(P.52)	注水すすぎ →(P.46)	高速脱水 →(P.55)	液体洗剤・ 柔軟剤 自動投入 →(P.20)	風呂水 お湯取運転 →(P.30)	自動おそうじ →(P.53)	予約 →(P.47)
ナイアガラ すすぎ →(P.46)	つけおき プラス →(P.52)	注水すすぎ →(P.46)	高速脱水 →(P.55)	液体洗剤・ 柔軟剤 自動投入 →(P.20)	風呂水 お湯取運転 →(P.30)	自動おそうじ →(P.53)	予約 →(P.47)
	つけおき プラス →(P.52)			液体洗剤・ 柔軟剤 自動投入 →(P.20)	風呂水 お湯取運転 →(P.30)	自動おそうじ →(P.53)	予約 →(P.47)
	つけおき プラス →(P.52)			柔軟剤 自動投入 →(P.20)			

ナイアガラ すすぎ →(P.46)	つけおき プラス →(P.52)	注水すすぎ →(P.46)		液体洗剤・ 柔軟剤 自動投入 →(P.20)	風呂水 お湯取運転 →(P.30)	自動おそうじ →(P.53)	予約 →(P.47)
	つけおき プラス →(P.52)		高速脱水 →(P.55)	液体洗剤・ 柔軟剤 自動投入 →(P.20)	風呂水 お湯取運転 →(P.30)		予約 →(P.47)
ナイアガラ すすぎ →(P.46)		注水すすぎ →(P.46)	高速脱水 →(P.55)	液体洗剤・ 柔軟剤 自動投入 →(P.20)	風呂水 お湯取運転 →(P.30)	自動おそうじ →(P.53)	予約 →(P.47)
ナイアガラ すすぎ →(P.46)		注水すすぎ →(P.46)	高速脱水 →(P.55)	柔軟剤 自動投入 →(P.20)	風呂水 お湯取運転 →(P.30)	自動おそうじ →(P.53)	予約 →(P.47)

**ナイアガラ
すすぎ** たっぷりの水を使ってすすぎ、高速脱水を行い、洗剤を落とします。いつも以上にしっかりすすぎたいときにおすすめです。

注水すすぎ 給水と排水を繰り返し、常に水を入れ替えながらすすぎます。

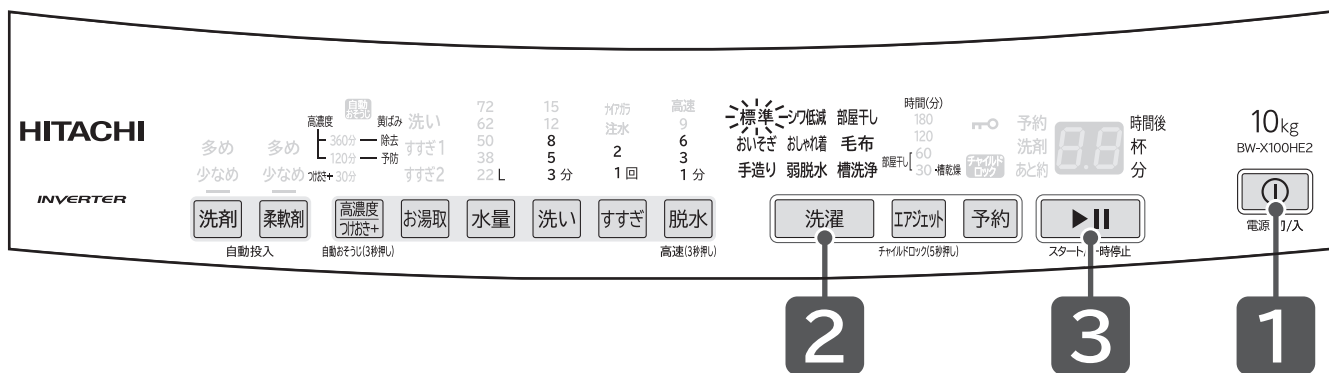
**つけおき
プラス** つけおきの時間を減らし、洗い運転中に30分つけおき動作をします。

**高濃度つけおき
120分** 黄ばみを予防します。「高濃度」を120分間作動させる

**高濃度つけおき
360分** 黄ばみを落とします。「高濃度」を360分間作動させる

手動投入を使う

この操作パネルはBW-X100HE2です。BW-X90HE2は容量と水量が異なりますが、使いかたは同じです。



準備 水栓(蛇口)を開け、洗濯物を入れる→(P.16~19)

1 電源を入れる

2 **洗濯** を押し、「標準」コースを選ぶ

押すごとにコースが選べます。
組み合わせ可能な機能(運転内容)→(P.35)

3 スタートボタンを押す

4 洗剂量(目安)に従って、洗剤などを入れてふたを閉める
→(P.24~27)

5 運転終了後、洗濯物を取り出し、
糸くずフィルターをお手入れする

⚠ 注意



異常振動によるけがや、故障などを防ぐために→(P.10)

- 防水性のマット・シートや衣類、足ふきマット、玄関マットなど硬くて厚いもの、水を通しにくい繊維製品、カーペットは、洗い・すすぎ・脱水・エアジェット運転をしないでください。
- 毛布など大物の洗濯物を折りたたんだまま重ねた状態で洗濯をしないでください。
- 一辺が40cm以上の洗濯ネットを使用しないでください。

異常振動により、洗濯物が飛び出したり、衣類が損傷したり、本体や周囲の壁や床などを破損するおそれがあります。

運転中にふたを開けたいとき

▶▶ を押す ▶ ふたのロックが解除されます。

▶▶ が消灯すると、ふたを開けることができます。

