

# フィルターのお手入れ

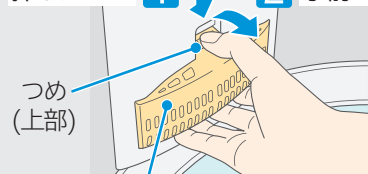
## 糸くずフィルター

→(P.70)

お手入れは、洗濯のたびに

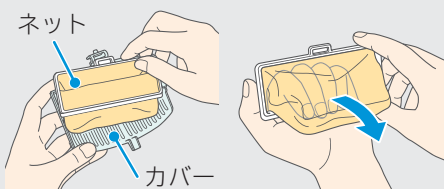
1 糸くずフィルターのつめ(上部)を押したまま取り出す

押したまま 1 2 手前に倒す

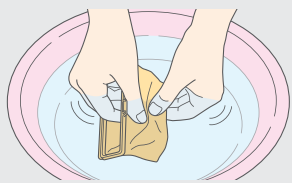


糸くずフィルター

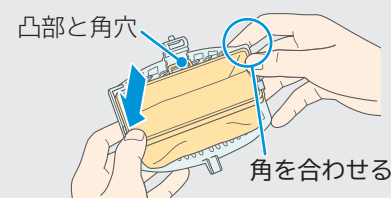
2 カバーからネットを外し、ネットを裏返しにする



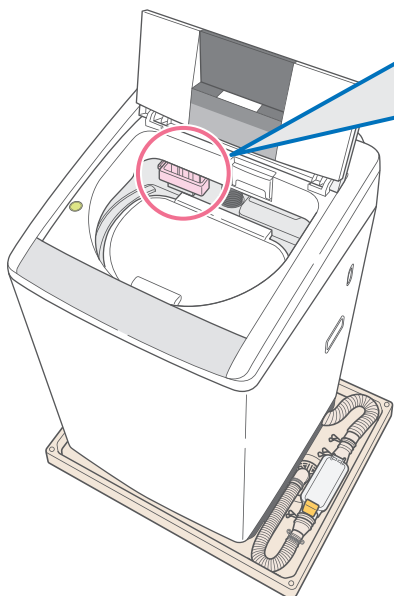
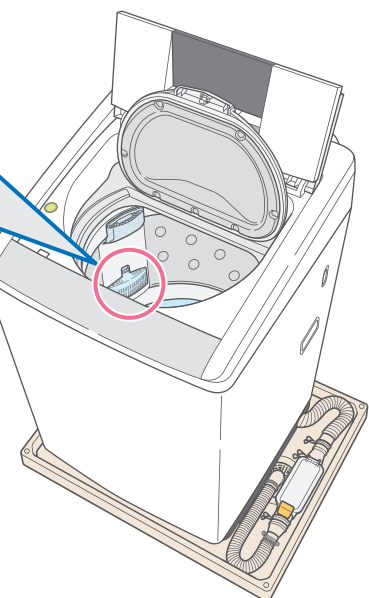
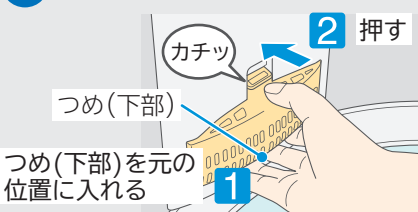
3 糸くずを取り除き、目詰まりを洗い落とす  
●目詰まりがひどい場合は、歯ブラシなどで掃除します。



4 ネットを元に戻す  
●凸部と角穴を合わせて、左右のつめにはめ込みます。



5 元どおり取り付け



フィルターは消耗品です。破損したときは販売店でお買い求めください。→(P.97)

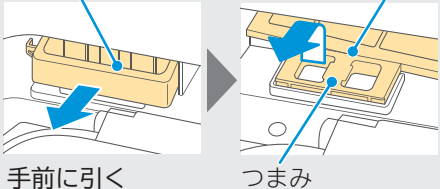
## 乾燥フィルター

→(P.74)

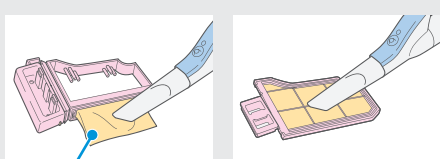
お手入れは、乾燥のたびに

1 乾燥フィルターA,Bを取り出す

乾燥フィルターA 乾燥フィルターB

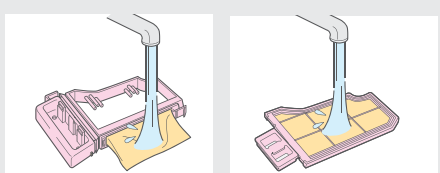


2 ネットを裏返しにして掃除機で糸くずなどを吸い取る

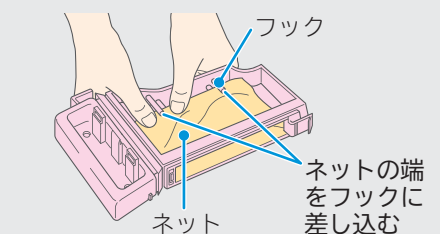


ネットは裏返す

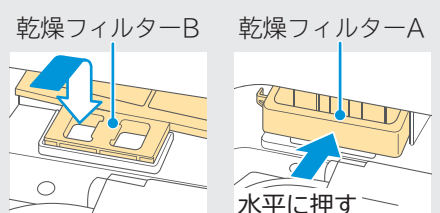
汚れがひどい場合は洗い流す



3 乾燥フィルターAのネットを元に戻す



4 乾燥フィルターA・Bを元どおり取り付け

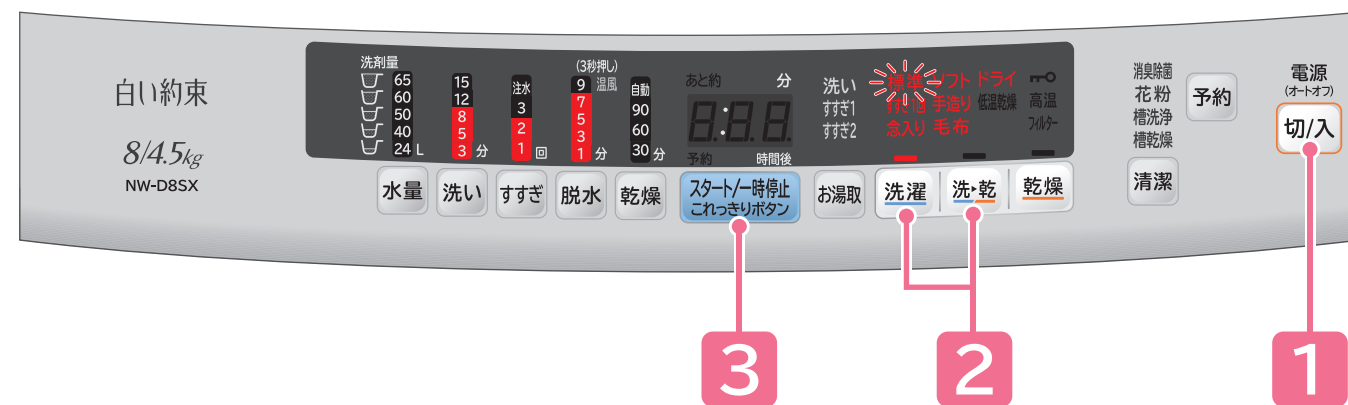


日立電気洗濯乾燥機 白い約束 NW-D8SX

# カンタンご使用ガイド

詳しくは「取扱説明書」をご覧ください。  
→(P.00)：このマークは「取扱説明書」の記載ページです。

「洗濯」「洗▶乾」運転を例に操作方法をカンタンにご紹介します。



## 準備

水栓を開け、洗濯物を入れる→(P.16、18、22)

## 1

**切/入** を押し、電源を入れる

## 2

**洗濯** **洗▶乾** 運転したいいずれかのボタンを押し、コースを選ぶ

ボタンを押すごとにコースが選べます。

- 水量を変更したい→(P.24、54)
- 「洗い」「すすぎ」「脱水」の設定を変更したい→(P.54、60)
- 風呂水を使用したい→(P.30)

## 3

**スタート/一時停止** **これっきりボタン** を押す

洗濯物の量を計測し、約8秒後に水量を表示します。洗濯・脱水槽にあらかじめ水が入っている場合や、「毛布」「ドライ」コースでは計測しません。

## 4

水量表示に従って、洗剤、漂白剤を入れて内ふたを閉め、ソフト仕上剤を入れてふたを閉める→(P.24)

## 運転中にふたを開けたいとき

### 洗濯運転時

**スタート/一時停止** **これっきりボタン** を押す ▶ ふたロックが解除されます。

● **電源** が消えたら、ふたが開けられます。

### 乾燥運転時

**スタート/一時停止** **これっきりボタン** を押す ▶ 1～15分の冷却運転後、ふたロックが解除されます。

● **高温** と **電源** が消えたら、ふたが開けられます。



\*2-L2044-1\*

# 上手に洗濯をする

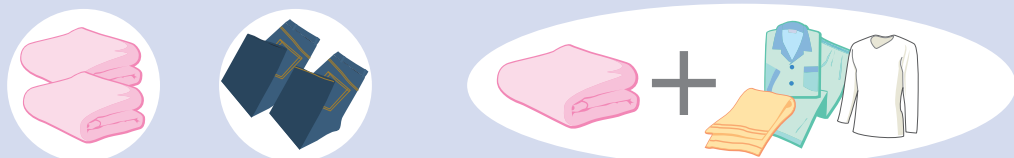
## スムーズに脱水したい

洗濯物の片寄りが起こると、自動で片寄りを修正する動作を行うため、運転時間が長くなり、水を多めに使用します。また、脱水中に振動が大きくなり、運転が途中で止まる場合があります。下記のことにご注意ください。

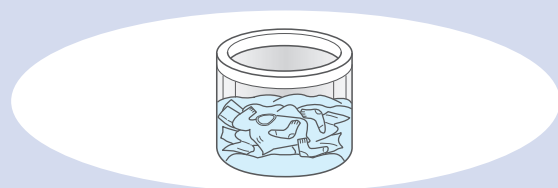
●タオルケットやジーンズなど厚手の洗濯物、洗濯ネットに入れた洗濯物は、**一つだけでは洗濯しないでください。**



●厚手の洗濯物や、洗濯ネットに入れた洗濯物を洗うときは、**2、3枚一緒に洗うか、ほかの洗濯物と一緒に洗ってください。**



●洗濯物を、洗濯・脱水槽の内部に**一様に広げて**洗ってください。



## 糸くずや洗剤残りが気になるときは・・・

- お洗濯のたびに、糸くずフィルターのお手入れをしてください。→(P.70)
- 槽洗浄コース(洗濯・脱水槽のお手入れ)をしてください。特にタオルなど糸くずが出やすい洗濯物を洗濯や乾燥したあとに行ってください。→(P.52)
- 糸くずが気になる洗濯物は、「糸くず防止用洗濯ネット」に入れて洗ってください。
- 水温が低いときは、洗剤が溶けにくい場合があります。溶かしてから投入してください。または、洗剤を液体洗剤に替えてお試しください。

●糸くずなどによって排水ホースや排水口が詰まると、洗濯・脱水槽に水が残ったままとり、脱水できなくなります。排水口に糸くずがたまりやすい場合や掃除しにくい場合は、別売りの糸くずボックスをお買い求めください。→(P.96)

## 乾きムラを少なくしたい

- 乾き具合を「強め」に設定してください。
- 洗濯物の量を少なめにしてください。
- 厚手の洗濯物と、薄手の洗濯物は分けて乾燥してください。
- 厚手の洗濯物は乾きムラが発生することがあります。乾燥の「標準」コースで再度乾燥してください。

# お困りのとき

●次の手順で調べてください。

**1** 「本体シール」や付属の「DVD」、取扱説明書などで確認してください。

▼ わからなかった場合は

**2** 下記の相談窓口にご連絡ください。

●商品情報やお取り扱いについてのご相談は  
お客様相談センターへ

●修理に関するご相談はエコーセンターへ

電話番号 **0120-3121-11**

**0120-3121-68**

(受付時間)9:00~17:30(月~土)/9:00~17:00(日・祝日)

(受付時間)9:00~19:00(月~土)/9:00~17:30(日・祝日)

## 残時間表示部にお知らせ表示が出たら

●次の点をもう一度確認してください。

お知らせ表示と内容	考えられる原因	対処方法
<b>E:01</b> 給水できない	●水栓が閉まっています。	●水栓を開けてください。
<b>E:02</b> 排水できない	●排水ホース、排水口、排水トラップに糸くずなどが詰まっています。	●詰まった糸くずなどを取り除いてください。
<b>E:03</b> ふたが開いている	●ふたが開いています。	●ふたをきちんと閉めてください。
<b>E:04</b> 脱水できない	●洗濯物が片寄っています。	●電源を切らずに一時停止し、洗濯物の片寄りを直してからスタートボタンを押してください。
<b>E:06</b> 自動運転(最大4~6時間)で乾燥できない	●乾燥フィルターや乾燥フィルター差し込み口が目詰まりしています。	●取扱説明書に従って、お手入れしてください。
<b>E:08</b> ふたがロックできない	●ふたが閉まっていますか。	●ふたをきちんと閉めてください。
<b>E:09</b> ふたの解除ができない	●ふたが閉まっていますか。	●ふたをきちんと閉めてください。
<b>E:15</b> 乾燥フィルターが外れている	●乾燥フィルターが外れています。	●きちんと取り付けてください。
<b>E:18</b> 脱水できない	●排水ホース、排水口、排水トラップに糸くずなどが詰まっています。	●詰まった糸くずなどを取り除いてください。
<b>E:19</b> 乾燥容量が多過ぎる	●洗濯物を多く入れ過ぎています。	●洗濯物の量を減らしてください。

●上記の表示以外または上記の対処方法で直らない場合は、取扱説明書の「お困りのとき」をご覧ください。→(P.78)

**E:00** 「FOO」「COO」表示が出たあと電源を一度切り、再度電源を入れ直しても、何度も同じ表示が出る場合は使用を中止し、修理を上記に記載の相談窓口へ依頼してください。